

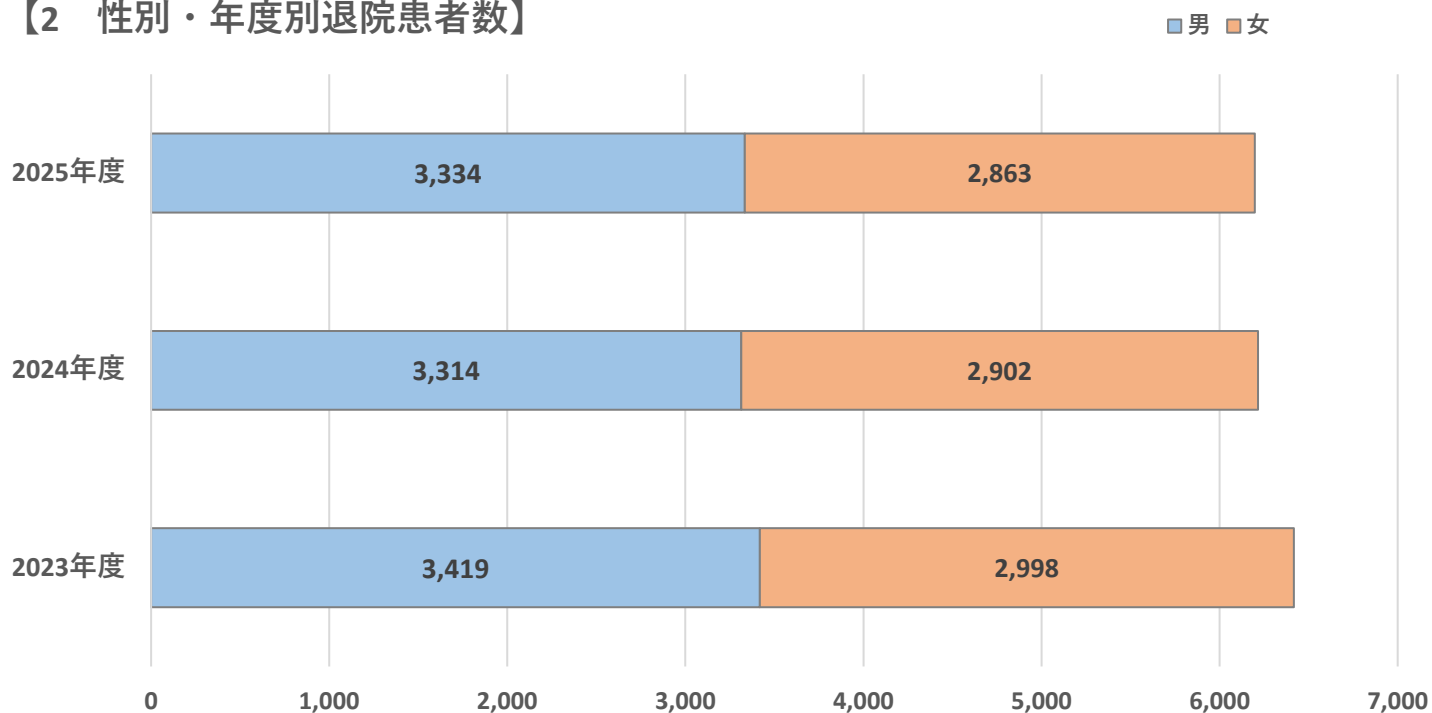
【2025年度 年次統計】 目次

1. 年度別退院患者数（2023～2025年度）	2
2. 年度別・性別退院患者数	3
3. 年度別・診療科別退院患者数	3
4. 診療科別・在院期間別退院患者数	4
5. 在院期間別退院患者数	4
6. 診療科別・在院期間別死亡患者数	5
7. 在院期間別死亡患者数	5
8. 年度別・年齢別退院患者数	6
9. 年度別・年齢別死亡患者数	6
10. 年度別・医療圏別退院患者数	7
11. 年度別・疾病分類別退院患者数	8
12. 疾病分類別死亡患者数	9
13. 2025年度 疾病分類別退院患者 上位10疾患	10

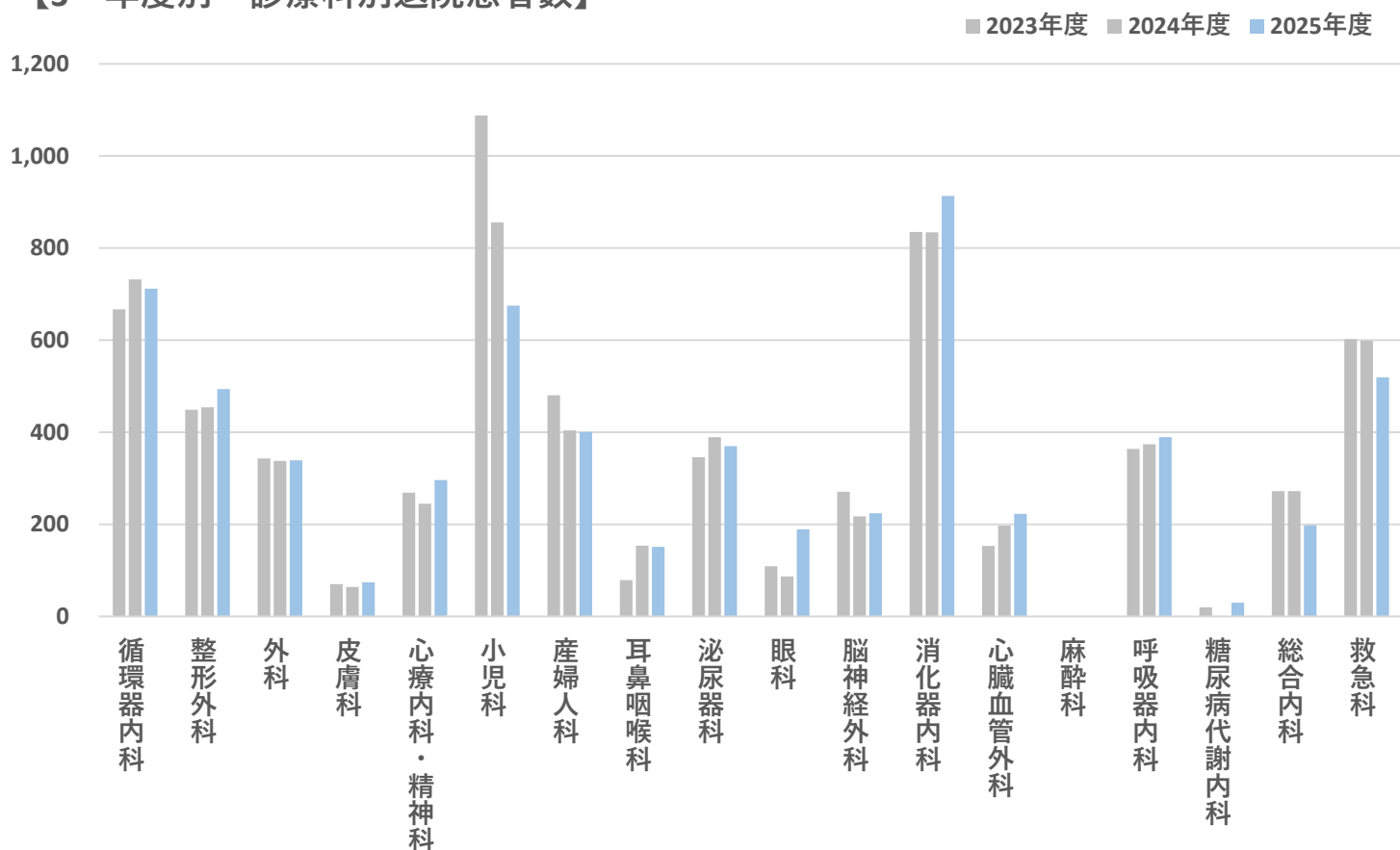
【1 年度別退院患者数（2023～2025年度）】

診療科	性別	2023年度	2024年度	2025年度
循環器内科	男	428	455	450
	女	239	277	262
	合計	667	732	712
整形外科	男	202	197	211
	女	247	257	283
	合計	449	454	494
外科	男	206	193	191
	女	137	145	148
	合計	343	338	339
皮膚科	男	40	33	46
	女	30	31	28
	合計	70	64	74
心療内科精神科	男	116	100	120
	女	153	145	176
	合計	269	245	296
小児科	男	604	470	367
	女	484	386	308
	合計	1,088	856	675
産婦人科	男	0	0	0
	女	480	404	401
	合計	480	404	401
耳鼻咽喉科	男	48	90	95
	女	31	64	56
	合計	79	154	151
泌尿器科	男	263	325	292
	女	83	64	78
	合計	346	389	370
眼科	男	55	41	81
	女	54	46	108
	合計	109	87	189
脳神経外科	男	155	122	137
	女	116	95	87
	合計	271	217	224
消化器内科	男	501	498	524
	女	334	336	389
	合計	835	834	913
心臓血管外科	男	108	121	143
	女	45	76	80
	合計	153	197	223
麻酔科	男	0	0	0
	女	0	0	0
	合計	0	0	0
呼吸器科	男	252	226	261
	女	112	148	128
	合計	364	374	389
糖尿病代謝内科	男	7	0	20
	女	13	0	10
	合計	20	0	30
総合内科	男	129	131	105
	女	143	141	93
	合計	272	272	198
救急科	男	305	312	290
	女	297	287	229
	合計	602	599	519
合計	男	3,419	3,314	3,334
	女	2,998	2,902	2,863
	合計	6,417	6,216	6,197

【2 性別・年度別退院患者数】



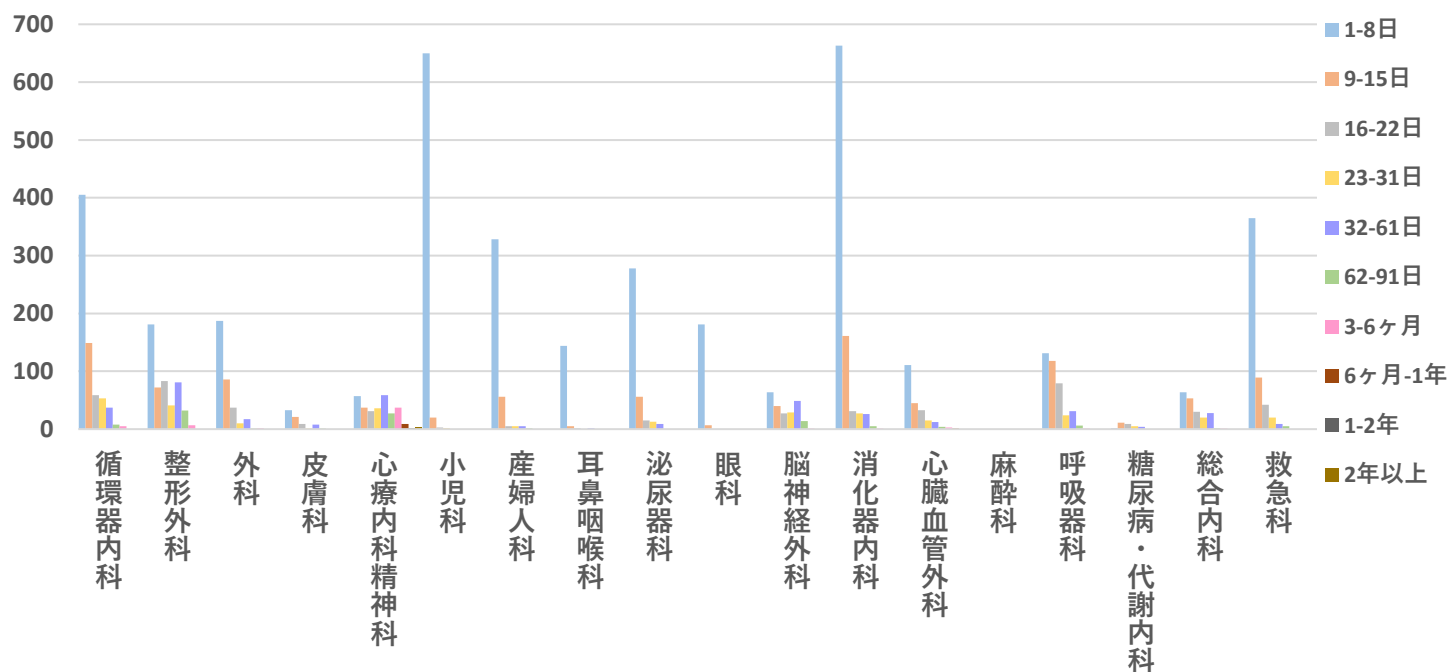
【3 年度別・診療科別退院患者数】



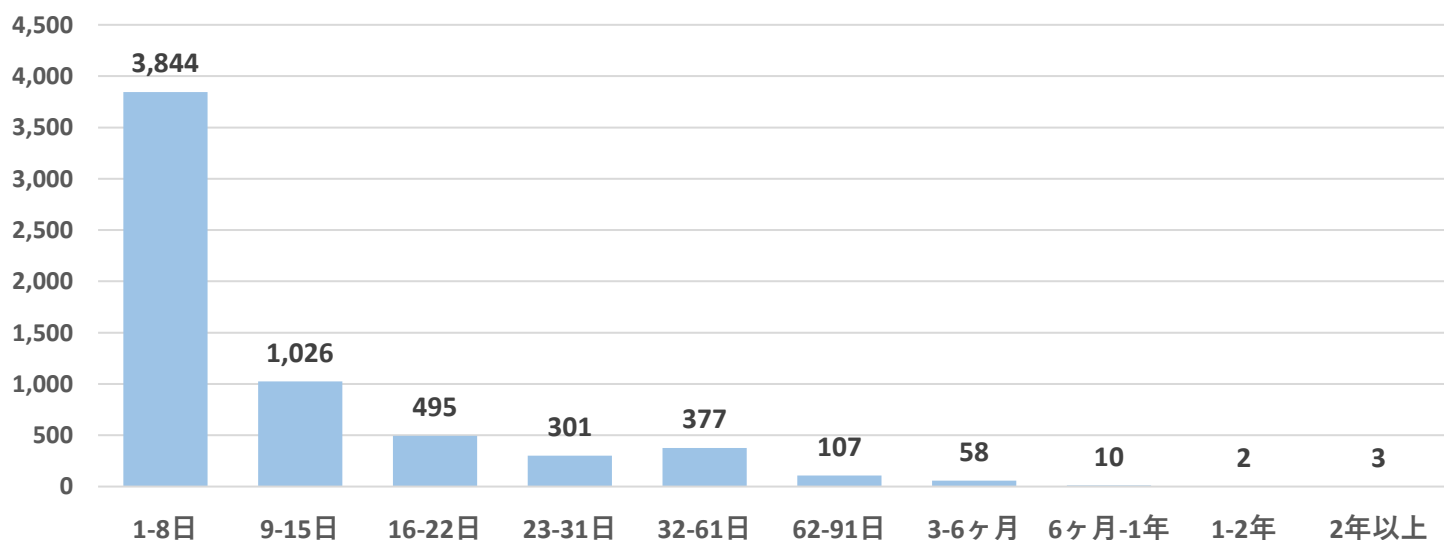
【4-1 診療科別・在院期間別退院患者数】

診療科	1-8日	9-15日	16-22日	23-31日	32-61日	62-91日	3-6ヶ月	6ヶ月-1年	1-2年	2年以上
循環器内科	405	149	59	53	37	8	5			
整形外科	181	72	83	41	81	32	7			
外科	187	86	37	10	17	1	2			
皮膚科	33	21	9	1	8	1				
心療内科精神科	57	37	31	36	59	27	37	9	2	3
小児科	650	20	3	2						
産婦人科	328	56	5	5	5	2				
耳鼻咽喉科	144	5	2		2					
泌尿器科	278	56	15	13	9					
眼科	181	7								
脳神経外科	64	40	27	29	49	14	1			
消化器内科	663	161	31	27	26	5	1			
心臓血管外科	111	45	33	15	12	4	3	1		
麻酔科										
呼吸器科	131	118	79	24	31	6	1			
糖尿病・代謝内科	2	11	9	5	4					
総合内科	64	53	30	20	28	2	1			
救急科	365	89	42	20	9	5				
合計	3,844	1,026	495	301	377	107	58	10	2	3

【4-2 診療科別・在院期間別退院患者数】



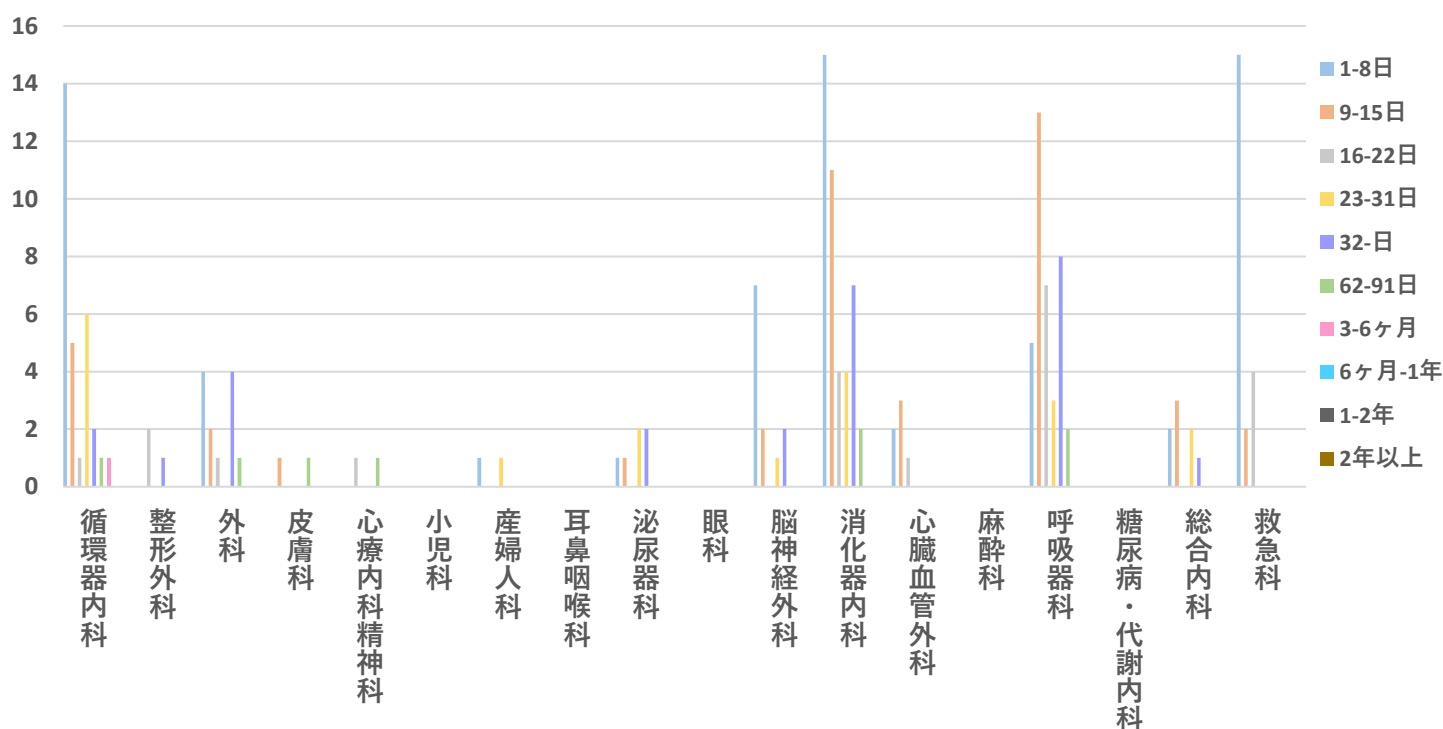
【5 在院期間別退院患者数】



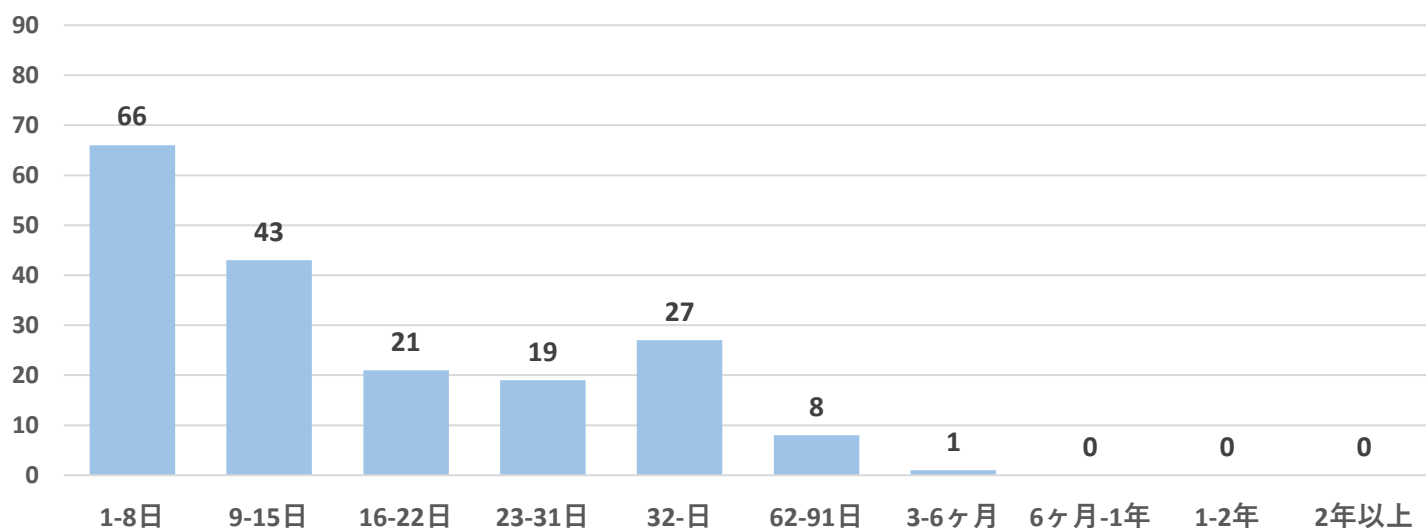
【6-1 診療科別・在院期間別死亡患者数】

診療科	1-8日	9-15日	16-22日	23-31日	32-日	62-91日	3-6ヶ月	6ヶ月-1年	1-2年	2年以上
循環器内科	14	5	1	6	2	1		1		
整形外科			2		1					
外科	4	2	1		4	1				
皮膚科		1				1				
心療内科精神科			1			1				
小児科										
産婦人科	1			1						
耳鼻咽喉科										
泌尿器科	1	1		2	2					
眼科										
脳神経外科	7	2		1	2					
消化器内科	15	11	4	4	7	2				
心臓血管外科	2	3	1							
麻酔科										
呼吸器科	5	13	7	3	8	2				
糖尿病・代謝内科										
総合内科	2	3		2	1					
救急科	15	2	4							
合計	66	43	21	19	27	8	1	0	0	0

【6-2 診療科別・在院期間別死亡患者数】



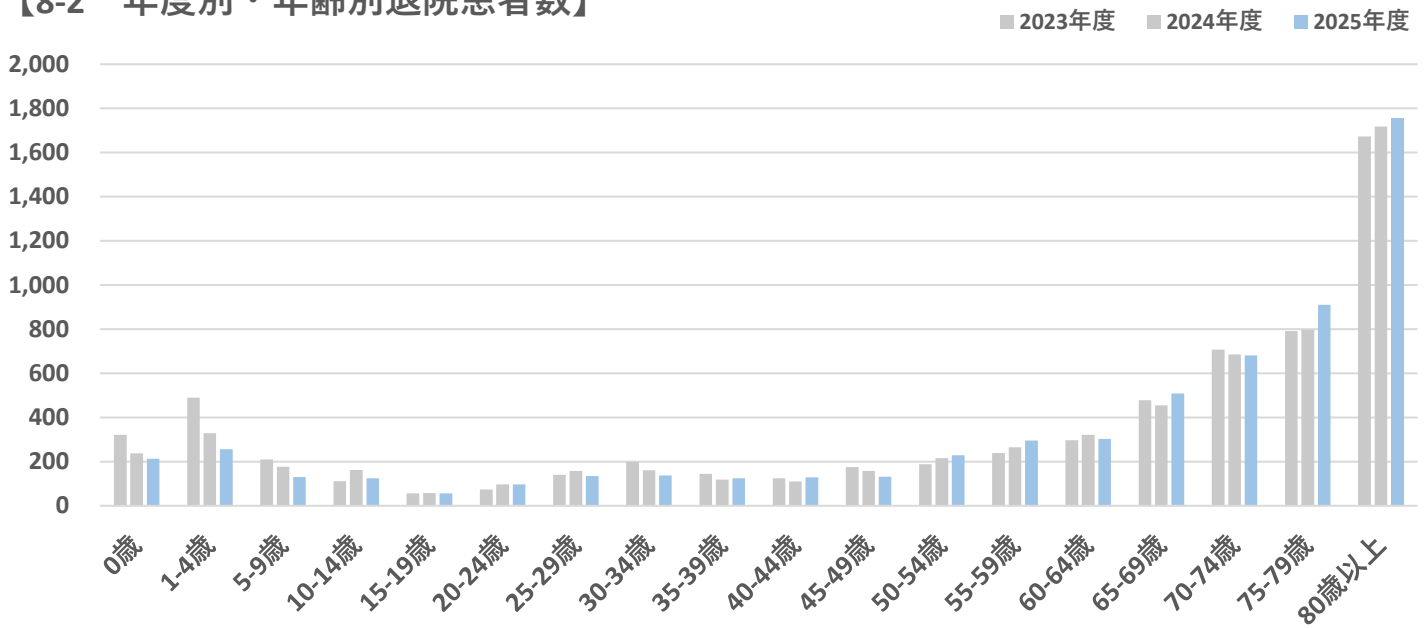
【7 在院期間別死亡患者数】



【8-1 年度別・年齢別退院患者数】

	0歳	1-4歳	5-9歳	10-14歳	15-19歳	20-24歳	25-29歳	30-34歳	35-39歳	40-44歳	45-49歳	50-54歳	55-59歳	60-64歳	65-69歳	70-74歳	75-79歳	80歳以上
2023年度	322	490	210	111	56	74	140	198	144	124	175	188	239	297	478	707	791	1,673
2024年度	237	329	176	162	57	97	157	160	118	110	157	215	265	322	455	685	797	1,717
2025年度	213	256	130	124	56	97	134	138	125	128	132	229	295	302	508	681	910	1,754

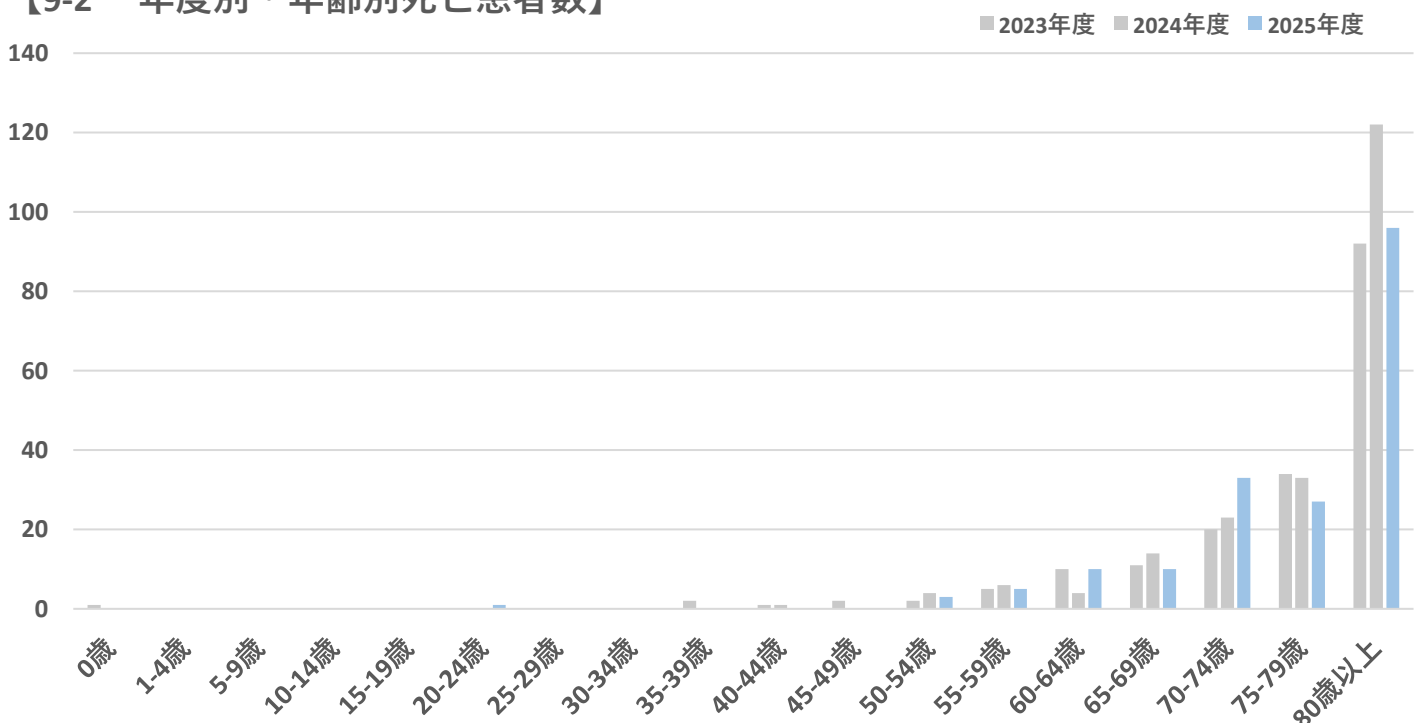
【8-2 年度別・年齢別退院患者数】



【9-1 年度別・年齢別死亡患者数】

	0歳	1-4歳	5-9歳	10-14歳	15-19歳	20-24歳	25-29歳	30-34歳	35-39歳	40-44歳	45-49歳	50-54歳	55-59歳	60-64歳	65-69歳	70-74歳	75-79歳	80歳以上	
2023年度	1	0	0	0	0	0	0	0	0	2	1	2	2	5	10	11	20	34	92
2024年度	0	0	0	0	0	0	0	0	0	0	1	0	4	6	4	14	23	33	122
2025年度	0	0	0	0	0	1	0	0	0	0	0	3	5	10	10	33	27	96	

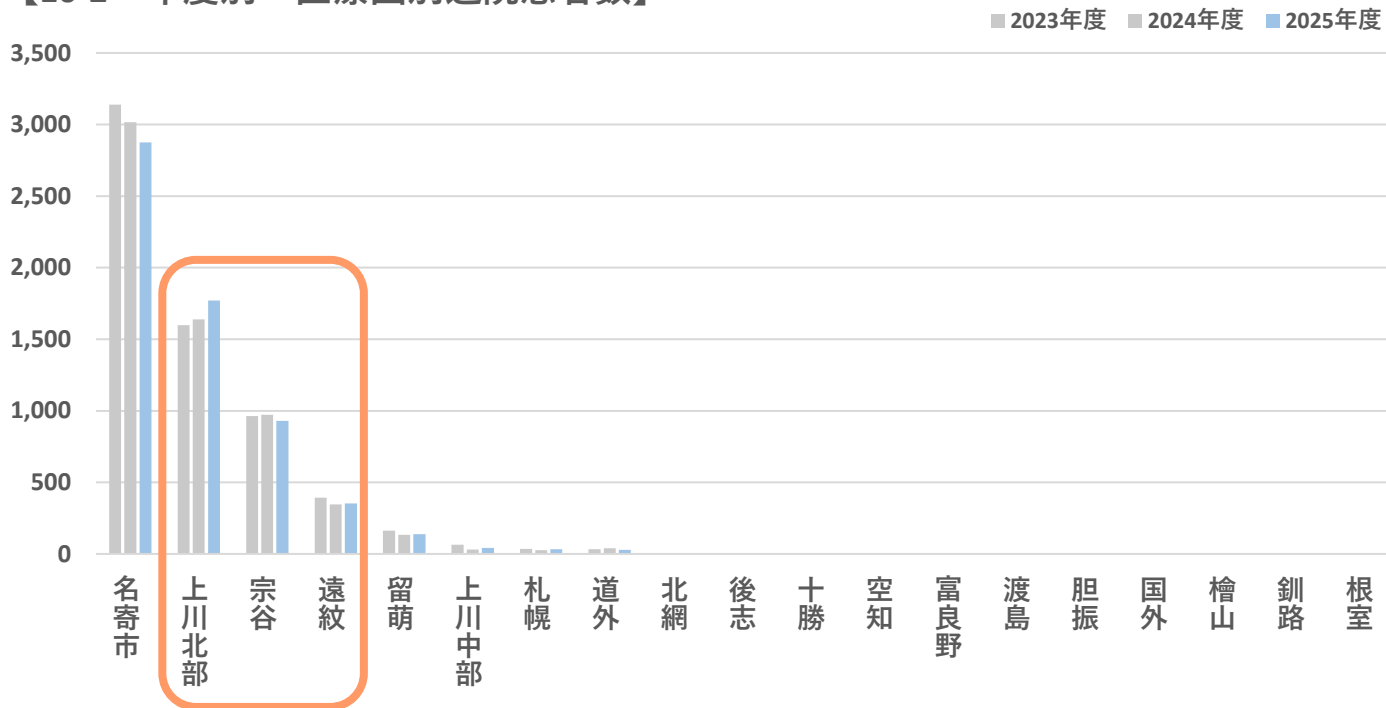
【9-2 年度別・年齢別死亡患者数】



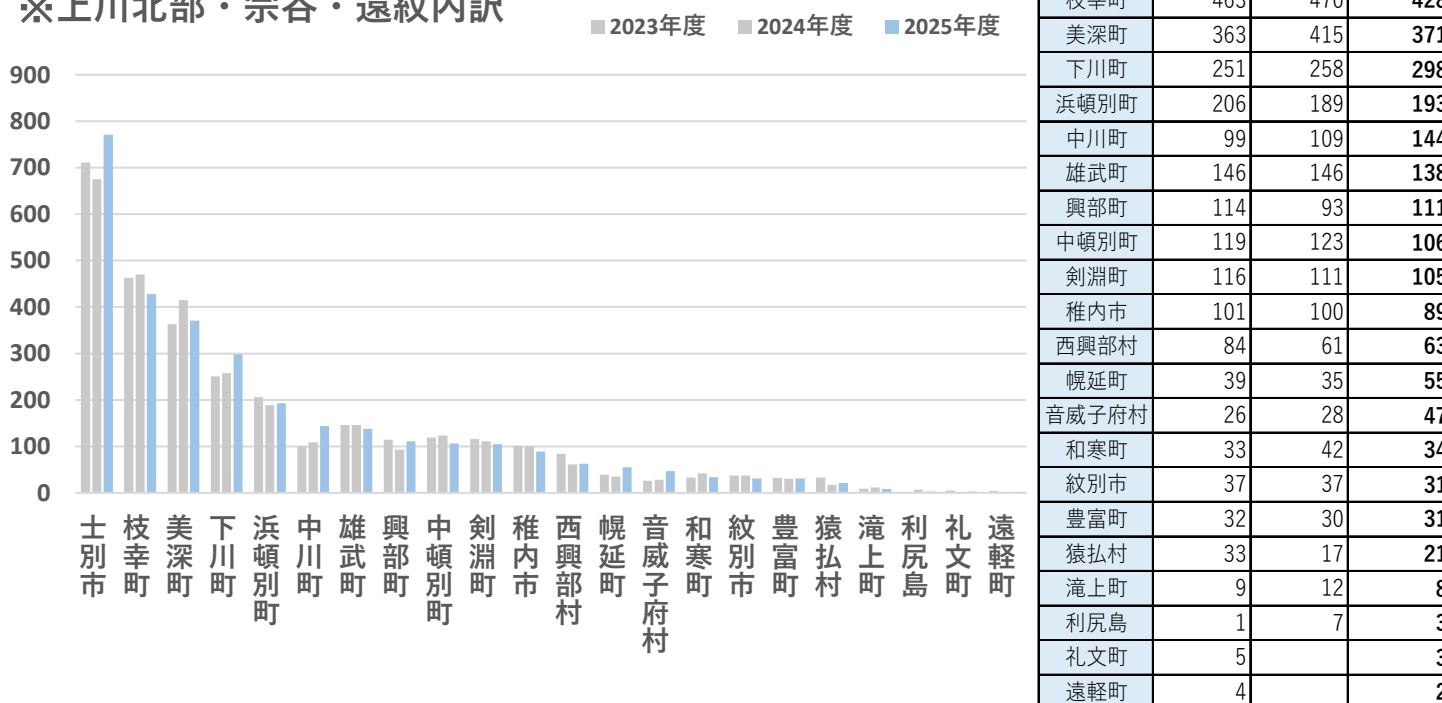
【10-1 年度別・医療圏別退院患者数】

	名寄市	上川北部	宗谷	遠紋	留萌	上川中部	札幌	道外	北網	後志	十勝	空知	富良野	渡島	胆振	国外	檜山	釧路	根室
2023年度	3,138	1,599	963	394	162	65	35	33	4	1	5	4	2	1	4	4	1	1	1
2024年度	3,015	1,638	973	347	134	30	26	40	2	3	2	2		2	1				
2025年度	2,875	1,770	929	353	139	42	34	29	6	5	5	3	3	2	1	1			

【10-2 年度別・医療圏別退院患者数】



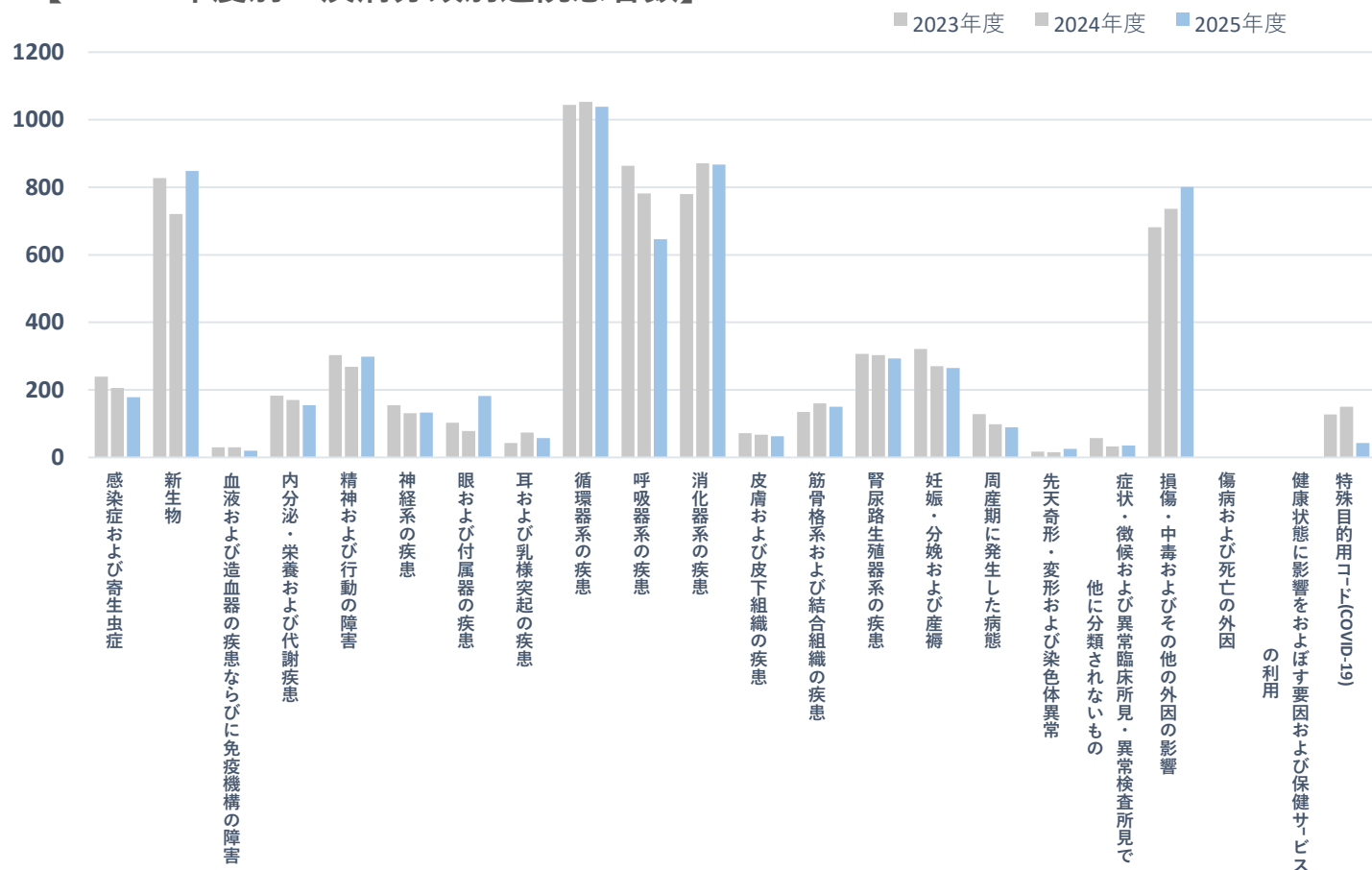
※上川北部・宗谷・遠紋内訳



【11-1 年度別・疾病分類別退院患者数】

章	大分類	2023年度	2024年度	2025年度
1	感染症および寄生虫症	239	206	178
2	新生物	827	721	848
3	血液および造血器の疾患ならびに免疫機構の障害	30	30	20
4	内分泌・栄養および代謝疾患	183	170	155
5	精神および行動の障害	303	268	298
6	神経系の疾患	155	131	133
7	眼および付属器の疾患	103	78	182
8	耳および乳様突起の疾患	43	74	57
9	循環器系の疾患	1,044	1,053	1,038
10	呼吸器系の疾患	864	782	646
11	消化器系の疾患	780	871	867
12	皮膚および皮下組織の疾患	72	67	63
13	筋骨格系および結合組織の疾患	135	160	150
14	腎尿路生殖器系の疾患	307	303	293
15	妊娠・分娩および産褥	321	270	265
16	周産期に発生した病態	128	98	89
17	先天奇形・変形および染色体異常	17	15	25
18	症状・徴候および異常臨床所見・異常検査所見で他に分類されないもの	57	33	35
19	損傷・中毒およびその他の外因の影響	682	736	801
20	傷病および死亡の外因	0	0	0
21	健康状態に影響をおよぼす要因および保健サービスの利用	0	0	0
22	特殊目的用コード(COVID-19)	127	150	43

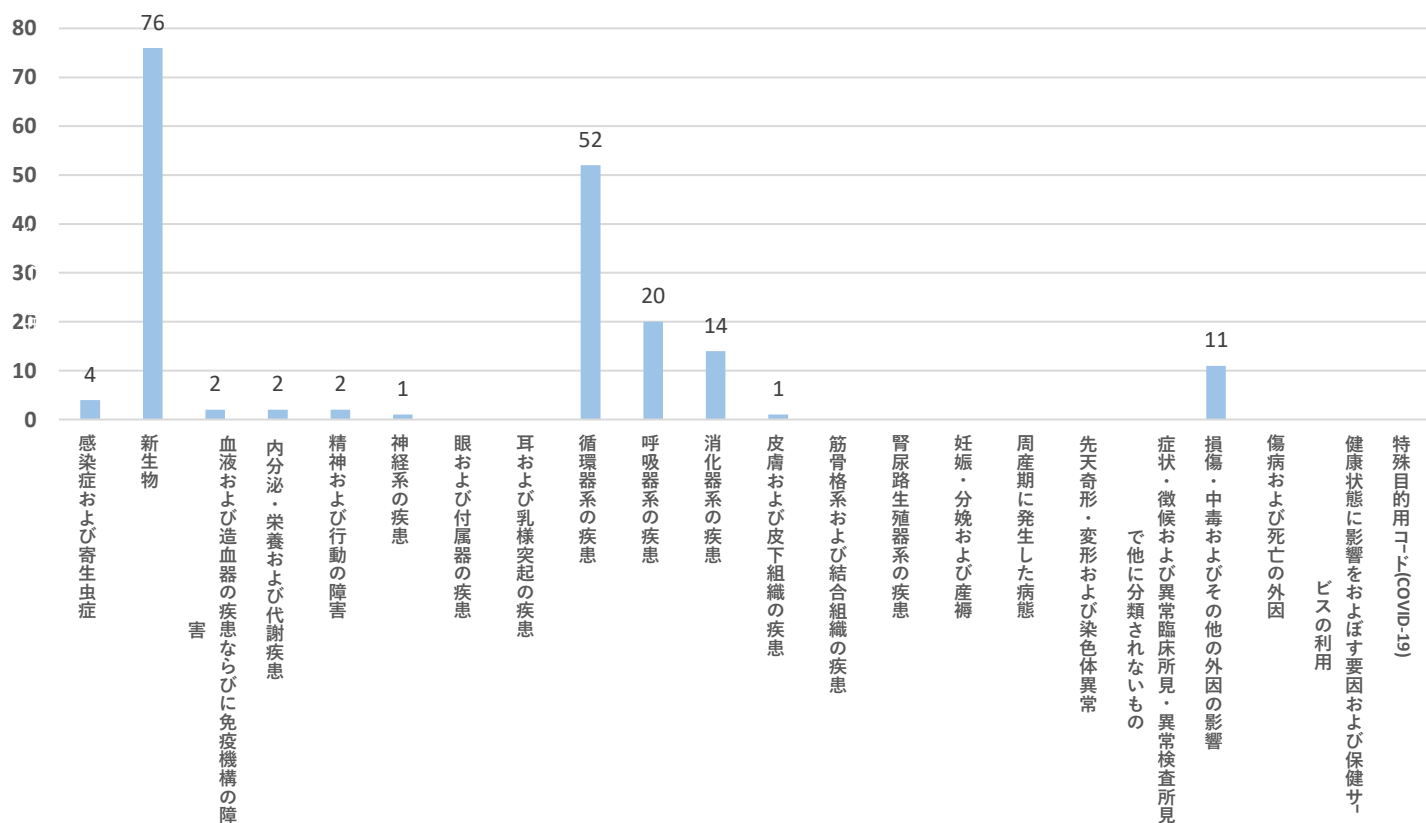
【11-2 年度別・疾病分類別退院患者数】



【12-1 疾病分類別死亡患者数】

章	大分類	人数
1	感染症および寄生虫症	4
2	新生物	76
3	血液および造血器の疾患ならびに免疫機構の障害	2
4	内分泌・栄養および代謝疾患	2
5	精神および行動の障害	2
6	神経系の疾患	1
7	眼および付属器の疾患	
8	耳および乳様突起の疾患	
9	循環器系の疾患	52
10	呼吸器系の疾患	20
11	消化器系の疾患	14
12	皮膚および皮下組織の疾患	1
13	筋骨格系および結合組織の疾患	
14	腎尿路生殖器系の疾患	
15	妊娠・分娩および産褥	
16	周産期に発生した病態	
17	先天奇形・変形および染色体異常	
18	症状・徴候および異常臨床所見・異常検査所見で他に分類されないもの	
19	損傷・中毒およびその他の外因の影響	11
20	傷病および死亡の外因	
21	健康状態に影響をおよぼす要因および保健サービスの利用	
22	特殊目的用コード(COVID-19)	

【12-2 疾病分類別死亡患者数】



【13 2025年度 疾病分類別退院患者 上位10疾患】

	大分類	人数
1	循環器系の疾患	1,038
2	消化器系の疾患	867
3	新生物	848
4	損傷, 中毒およびその他の外因の影響	801
5	呼吸器系の疾患	646
6	精神および行動の障害	298
7	腎尿路生殖器系の疾患	293
8	妊娠, 分娩および産褥	265
9	眼および付属器の疾患	182
10	感染症および寄生虫症	178

	中分類	人数
1	腸のその他の疾患	217
2	気管支及び肺の悪性新生物<腫瘍>	185
3	心不全	169
4	大腿骨骨折	147
5	単胎自然分娩	143
6	狭心症	131
7	老人性白内障	128
8	脳梗塞	103
9	前立腺の悪性新生物<腫瘍>	95
10	胆石症	92

	小分類	人数
1	大腸ポリープ	206
2	うっ血性心不全	160
3	自然頭位分娩	143
4	老人性初発白内障	126
5	前立腺癌	95
6	大腿骨転子部骨折	79
7	誤嚥性肺炎	70
8	労作性狭心症	69
9	無症候性心筋虚血	62
10	細菌性肺炎	57