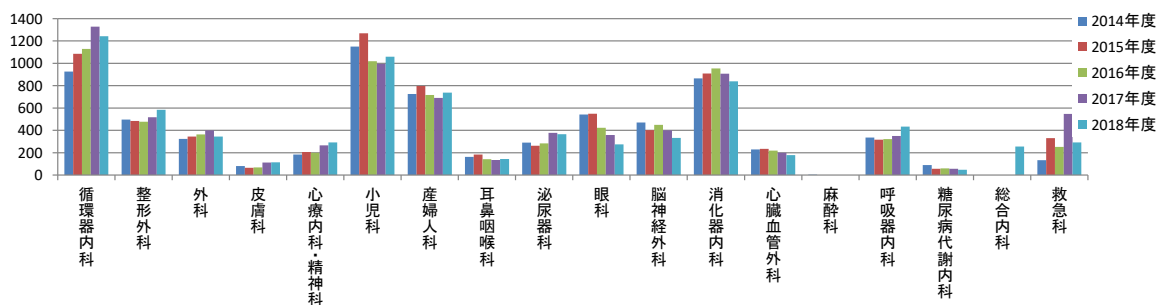


### 年度別退院患者数(2014年度～2018年度)

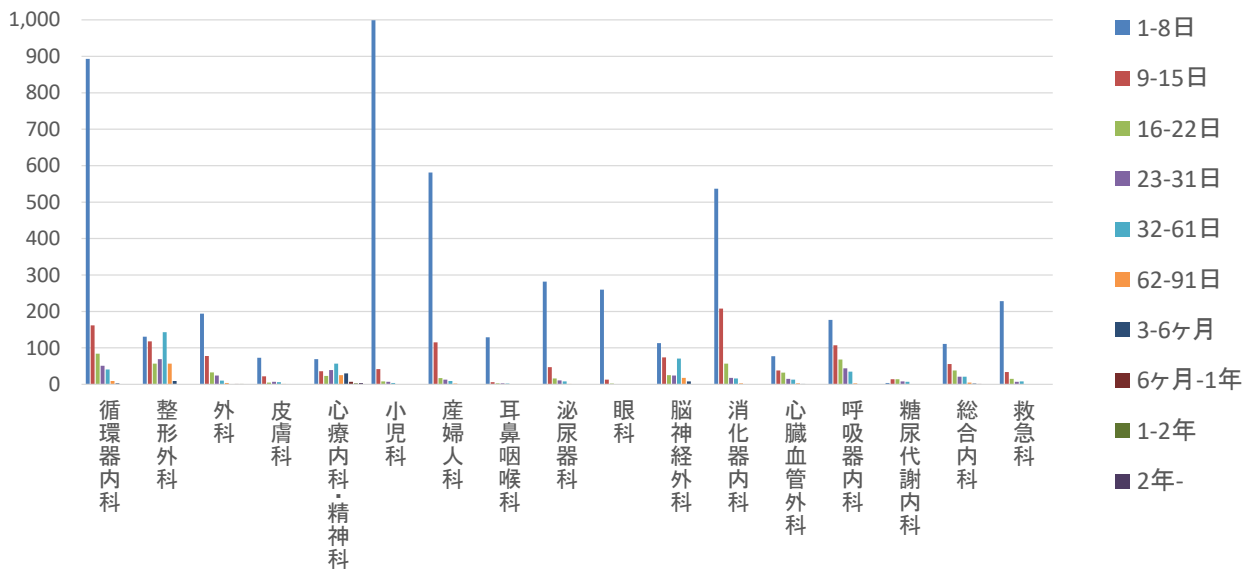
診療科	性別	2014年度	2015年度	2016年度	2017年度	2018年度
循環器内科	男	632	708	749	887	829
	女	294	378	380	442	414
	合計	926	1086	1129	1329	1243
整形外科	男	259	231	230	252	269
	女	237	253	247	265	315
	合計	496	484	477	517	584
外科	男	210	213	207	232	216
	女	114	132	156	169	129
	合計	324	345	363	401	345
皮膚科	男	40	34	42	61	66
	女	41	31	27	51	48
	合計	81	65	69	112	114
心療内科・精神科	男	74	86	89	117	139
	女	110	120	111	149	153
	合計	184	206	200	266	292
小児科	男	654	659	574	528	556
	女	497	610	445	467	504
	合計	1151	1269	1019	995	1060
産婦人科	男	0	0	0	0	0
	女	725	798	716	690	737
	合計	725	798	716	690	737
耳鼻咽喉科	男	97	94	81	67	73
	女	66	89	61	67	70
	合計	163	183	142	134	143
泌尿器科	男	226	207	226	306	305
	女	65	55	57	71	60
	合計	291	262	283	377	365
眼科	男	236	252	192	158	118
	女	306	297	231	201	157
	合計	542	549	423	359	275
脳神経外科	男	277	220	257	237	213
	女	194	182	193	164	120
	合計	471	402	450	401	333
消化器内科	男	545	558	564	564	503
	女	320	350	391	343	336
	合計	865	908	955	907	839
心臓血管外科	男	152	158	128	129	100
	女	78	76	91	71	79
	合計	230	234	219	200	179
麻酔科	男	1	0	0	0	0
	女	2	0	0	0	0
	合計	3	0	0	0	0
呼吸器内科	男	244	218	226	233	295
	女	92	99	96	116	139
	合計	336	317	322	349	434
糖尿病代謝内科	男	52	33	28	33	24
	女	38	23	31	23	23
	合計	90	56	59	56	47
総合内科	男	0	0	0	0	130
	女	0	0	0	0	125
	合計	0	0	0	0	255
救急科	男	78	187	147	281	186
	女	55	144	105	266	106
	合計	133	332	252	547	292
合 計	男	3778	3860	3740	4089	4022
	女	3235	3638	3338	3559	3515
	合計	6654	7013	7078	7648	7537



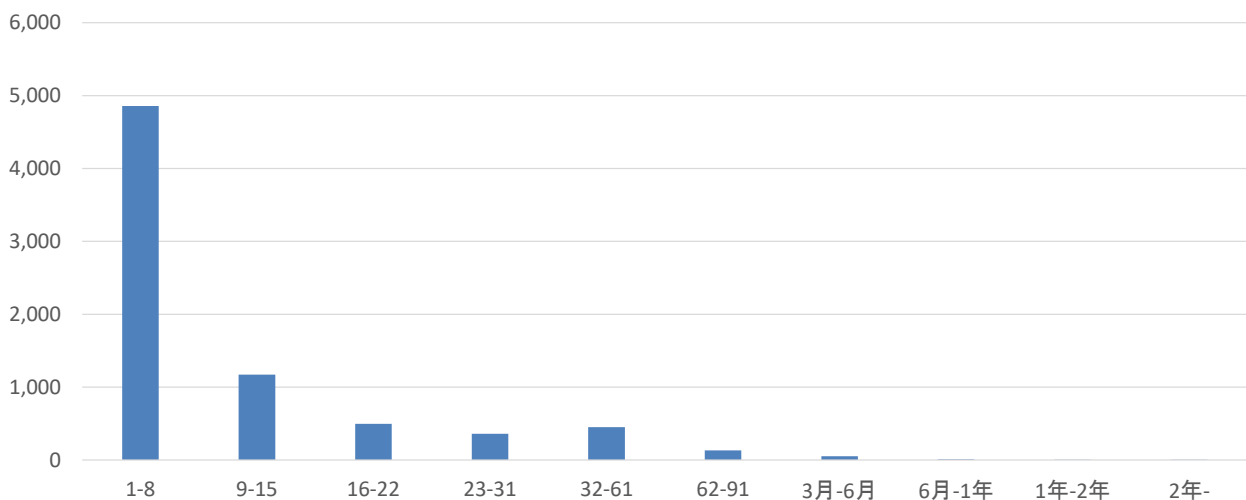
# 診療科別在院期間階層別退院患者数

診療科	1-8日	9-15日	16-22日	23-31日	32-61日	62-91日	3-6ヶ月	6ヶ月-1年	1-2年	2年-
循環器内科	893	162	84	51	41	9	3	0	0	0
整形外科	131	118	57	69	143	57	9	0	0	0
外科	194	78	33	24	10	4	0	1	1	0
皮膚科	73	22	5	7	6	1	0	0	0	0
心療内科・精神科	69	36	23	39	57	25	30	7	3	3
小児科	999	42	8	7	4	0	0	0	0	0
産婦人科	581	115	17	13	9	2	0	0	0	0
耳鼻咽喉科	129	6	3	3	2	0	0	0	0	0
泌尿器科	282	47	16	11	8	1	0	0	0	0
眼科	260	13	2	0	0	0	0	0	0	0
脳神経外科	113	74	25	24	71	18	8	0	0	0
消化器内科	537	208	57	18	16	3	0	0	0	0
心臓血管外科	77	38	32	15	13	3	1	0	0	0
呼吸器内科	177	107	68	44	35	3	0	0	0	0
糖尿代謝内科	4	14	14	8	7	0	0	0	0	0
総合内科	111	56	38	21	21	5	2	1	0	0
救急科	228	34	15	7	8	0	0	0	0	0

【診療科別在院期間階層別退院患者数】



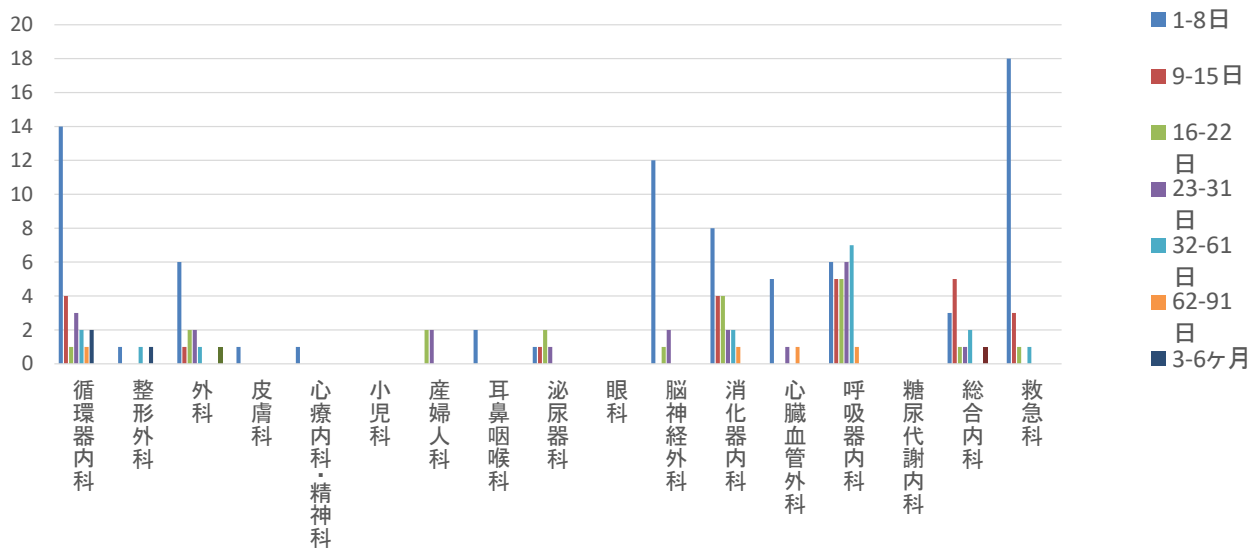
【在院期間別階層別退院患者数】



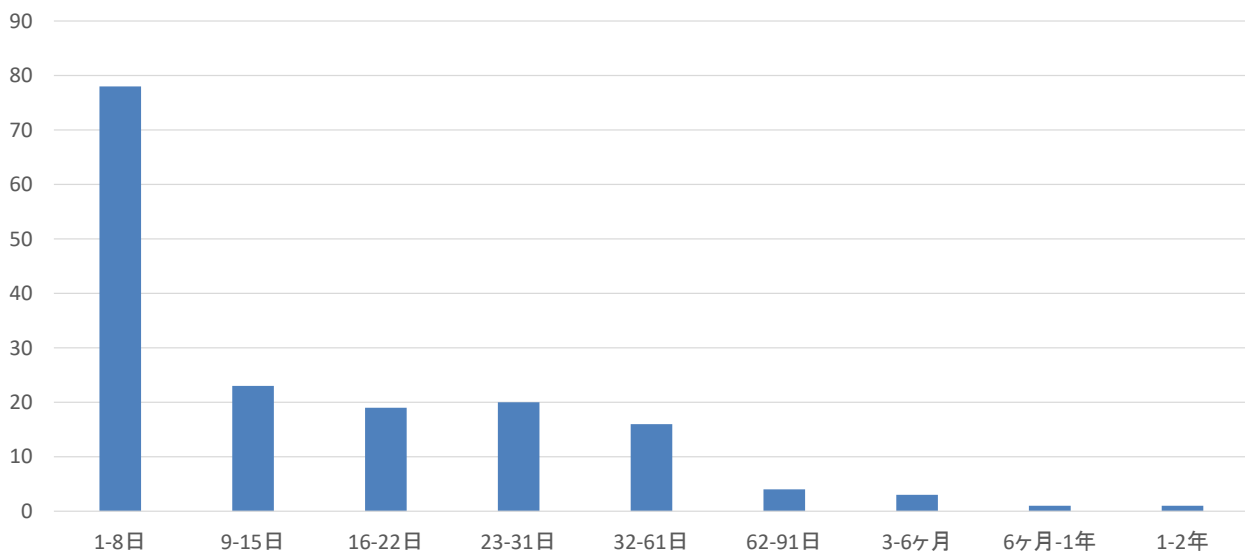
# 診療科別在院期間階層別死亡退院患者数

診療科	1-8日	9-15日	16-22日	23-31日	32-61日	62-91日	3-6ヶ月	6ヶ月-1年	1-2年	2年-
循環器内科	14	4	1	3	2	1	2	0	0	0
整形外科	1	0	0	0	1	0	1	0	0	0
外科	6	1	2	2	1	0	0	0	1	0
皮膚科	1	0	0	0	0	0	0	0	0	0
心療内科・精神科	1	0	0	0	0	0	0	0	0	0
小児科	0	0	0	0	0	0	0	0	0	0
産婦人科	0	0	2	2	0	0	0	0	0	0
耳鼻咽喉科	2	0	0	0	0	0	0	0	0	0
泌尿器科	1	1	2	1	0	0	0	0	0	0
眼科	0	0	0	0	0	0	0	0	0	0
脳神経外科	12	0	1	2	0	0	0	0	0	0
消化器内科	8	4	4	2	2	1	0	0	0	0
心臓血管外科	5	0	0	1	0	1	0	0	0	0
呼吸器内科	6	5	5	6	7	1	0	0	0	0
糖尿代謝内科	0	0	0	0	0	0	0	0	0	0
総合内科	3	5	1	1	2	0	0	1	0	0
救急科	18	3	1	0	1	0	0	0	0	0

【診療科別在院期間階層別死亡患者数】

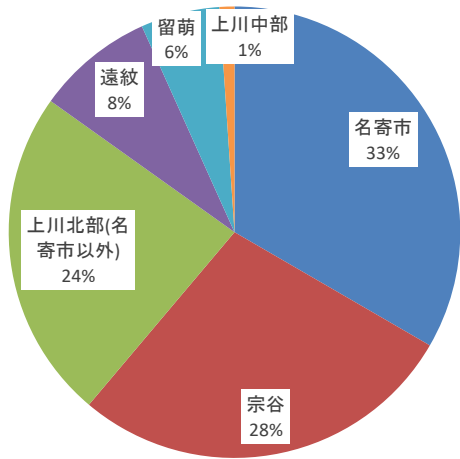


【在院期間階層別死亡退院患者数】

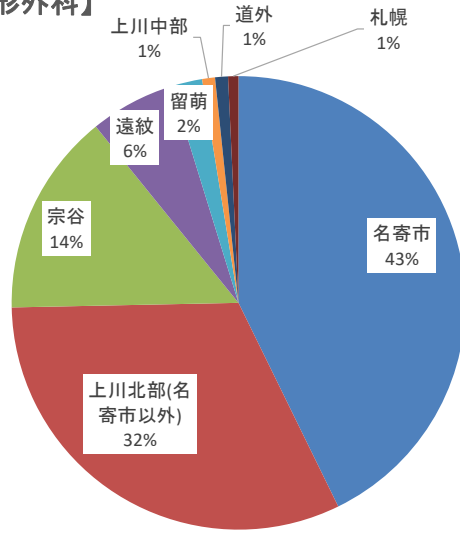


# 2次医療圏別退院患者比率

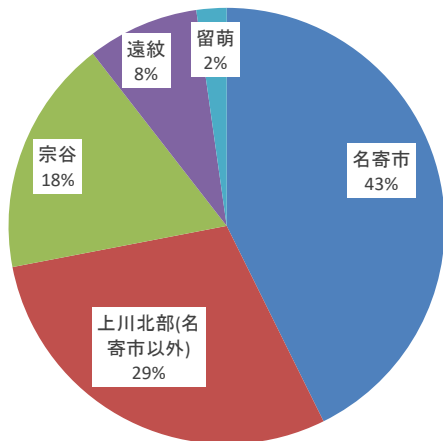
【循環器内科】



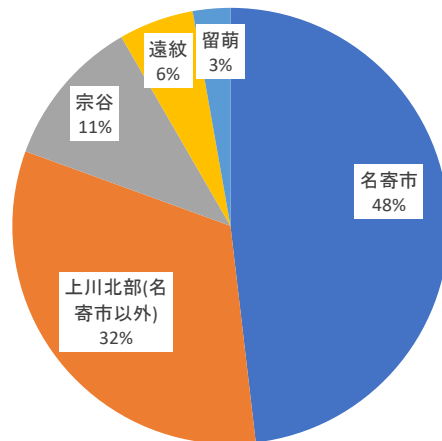
【整形外科】



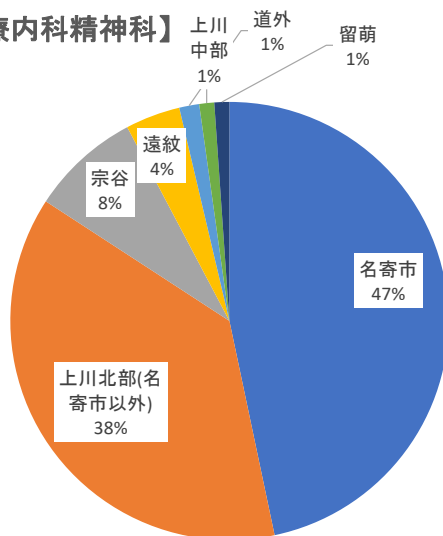
【外科】



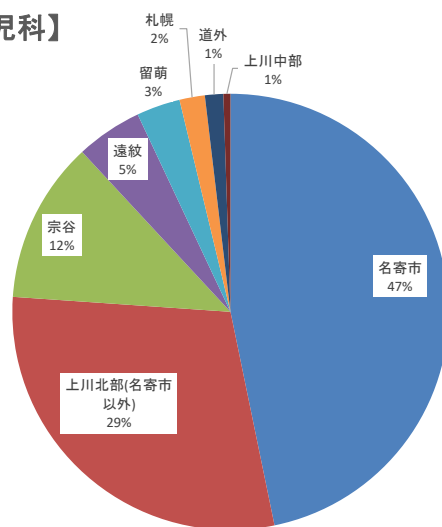
【皮膚科】



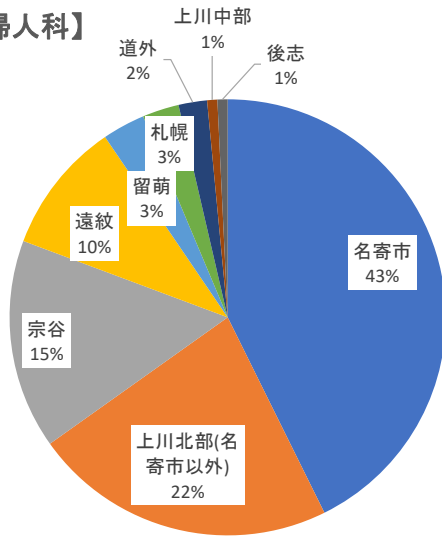
【心療内科精神科】



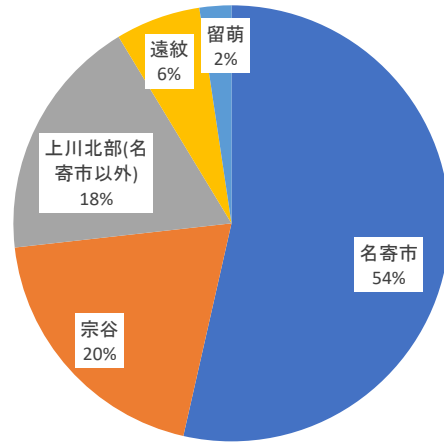
【小児科】



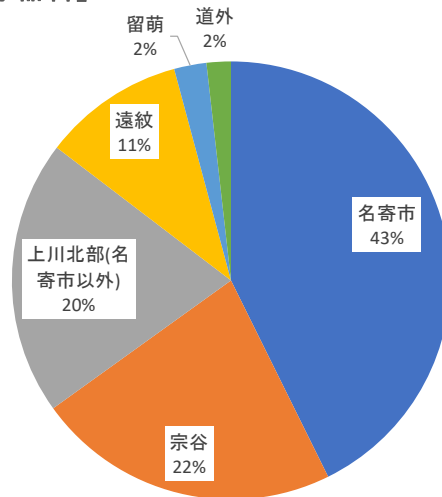
### 【産婦人科】



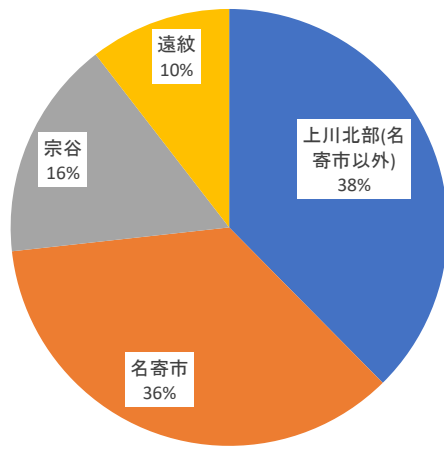
### 【耳鼻咽喉科】



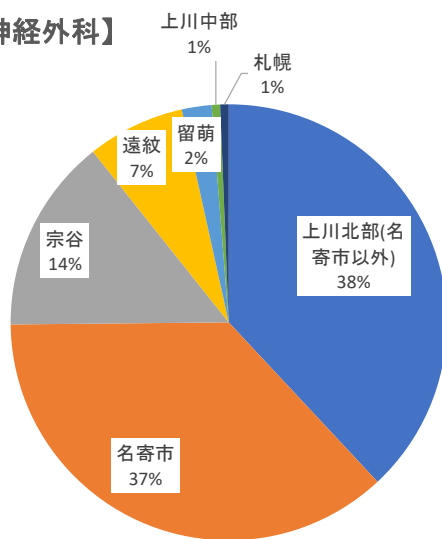
### 【泌尿器科】



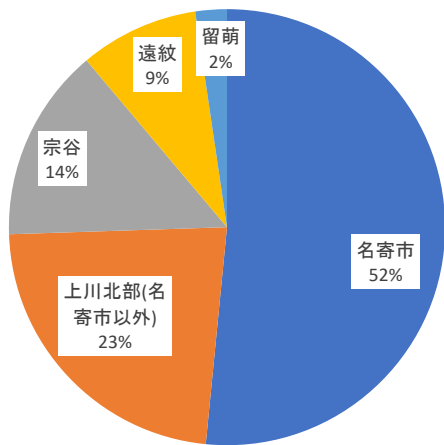
### 【眼科】



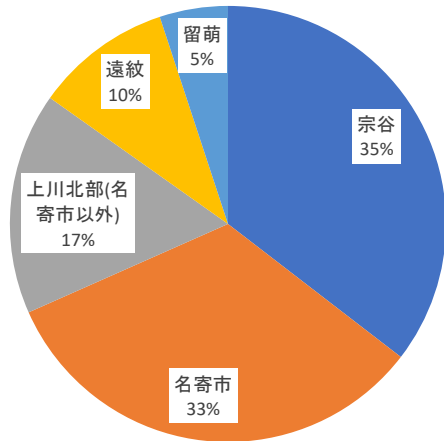
### 【脳神経外科】



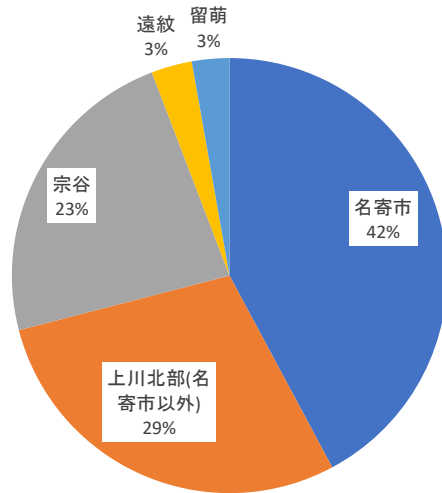
### 【消化器内科】



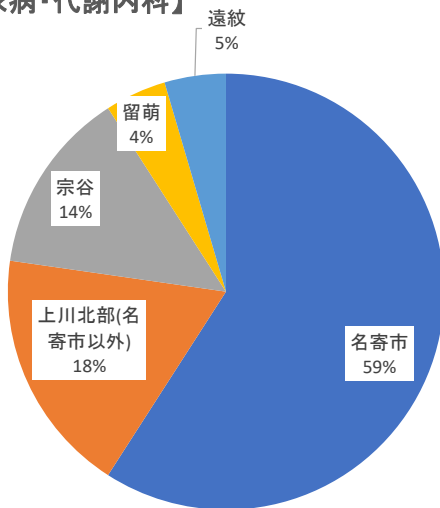
【心臓血管外科】



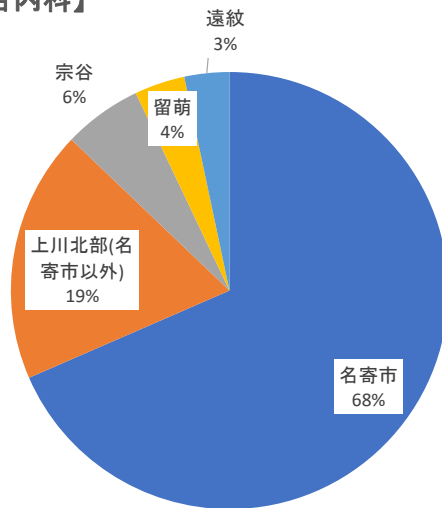
【呼吸器科】



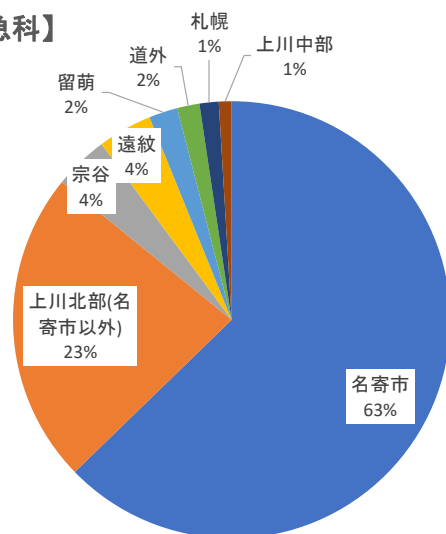
【糖尿病・代謝内科】



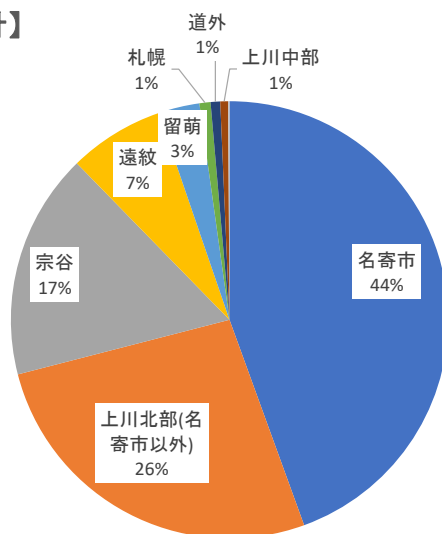
【総合内科】



【救急科】



【合計】

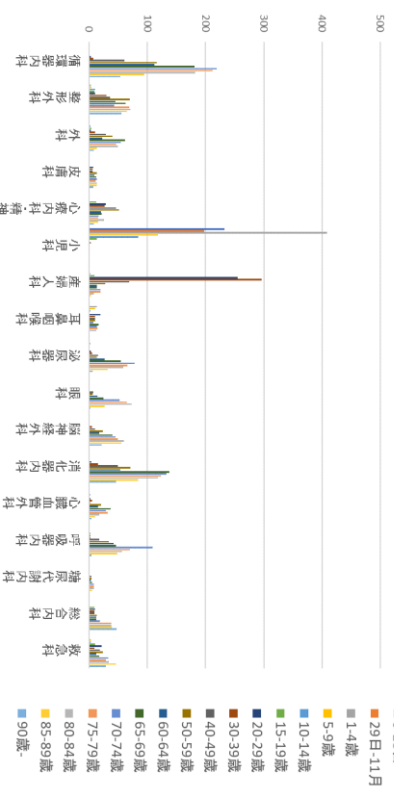


## 診療科別年齢階層別退院患者数

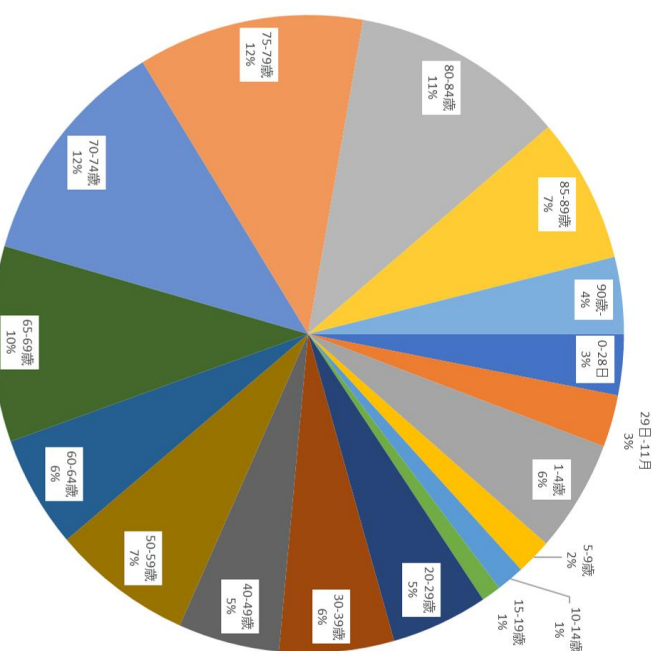
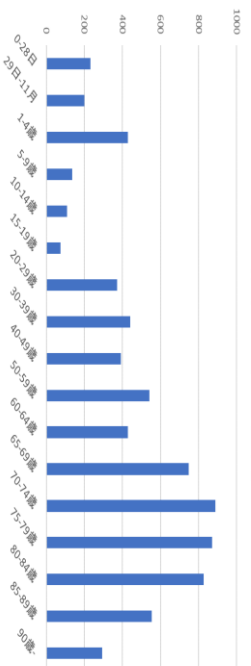
診療科	0-28日	29日-11月	1-4歳	5-9歳	10-14歳	15-19歳	20-29歳	30-39歳	40-49歳	50-59歳	60-64歳	65-69歳	70-74歳	75-79歳	80-84歳	85-89歳	90歳-
循環器内科	0	0	0	0	0	1	3	7	61	116	112	181	219	212	182	95	54
整形外科	0	0	3	4	10	9	10	30	36	70	45	63	43	69	71	65	56
外科	0	0	0	0	2	2	3	10	29	40	23	62	55	46	50	13	8
皮膚科	0	0	0	0	1	0	7	6	6	14	9	12	13	11	13	14	7
心療内科・精神科	0	0	0	0	0	0	29	27	46	52	21	22	17	16	26	16	8
小児科	233	198	409	118	85	14	0	3	0	0	0	0	0	0	0	0	0
産婦人科	0	0	0	0	2	9	255	296	69	28	13	14	20	20	8	3	0
耳鼻咽喉科	0	1	14	10	2	1	20	10	10	10	7	17	14	15	12	0	0
泌尿器科	0	0	2	2	1	1	3	5	16	14	27	55	78	66	59	32	6
眼科	0	0	0	0	0	0	1	1	7	6	15	25	53	65	73	27	2
脳神経外科	0	0	0	0	0	0	1	1	10	24	18	40	45	50	60	56	22
消化器内科	0	0	0	0	0	1	4	16	49	71	54	138	133	124	118	85	46
心臓血管外科	0	0	0	0	2	1	2	5	2	21	16	37	29	32	18	10	4
呼吸器内科	0	0	0	0	0	2	2	2	18	34	42	46	109	70	57	48	4
糖尿病内科	0	0	0	0	0	0	1	1	4	4	3	5	8	8	8	5	0
総合内科	0	0	0	0	0	0	10	9	9	13	12	12	19	38	38	39	47
救急科	0	0	0	3	3	10	22	9	19	24	12	18	33	29	34	46	29

【年齢階層別退院患者数】

【年齢別患者構成比】



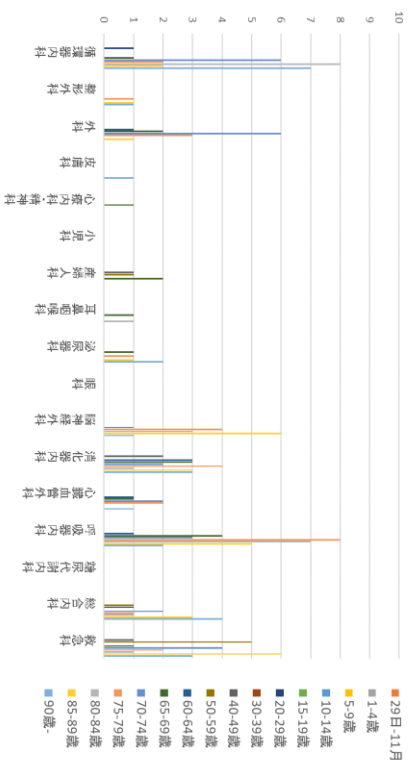
【年齢階層別退院患者数】



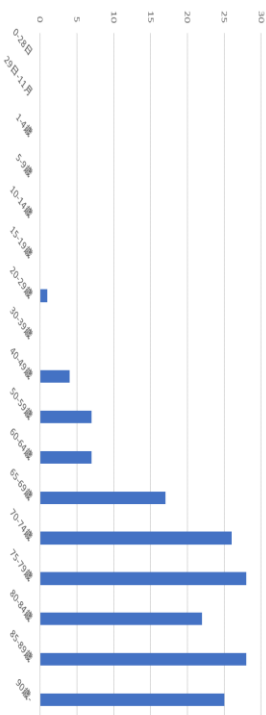
## 診療科別年齢階層別死亡退院患者数

診療科	0-28日	29日-11月	1-4歳	5-9歳	10-14歳	15-19歳	20-29歳	30-39歳	40-49歳	50-59歳	60-64歳	65-69歳	70-74歳	75-79歳	80-84歳	85-89歳	90歳-
循環器内科	0	0	0	0	0	0	1	0	0	0	0	1	6	2	8	2	7
整形外科	0	0	0	0	0	0	0	0	0	0	0	0	0	1	0	1	1
外科	0	0	0	0	0	0	0	0	0	0	1	2	6	3	0	1	0
皮膚科	0	0	0	0	0	0	0	0	0	0	0	0	0	0	0	0	1
心臓内科・精神科	0	0	0	0	0	0	0	0	0	0	0	1	0	0	0	0	0
小児科	0	0	0	0	0	0	0	0	0	0	0	0	0	0	0	0	0
産婦人科	0	0	0	0	0	0	0	0	1	1	0	2	0	0	0	0	0
耳鼻咽喉科	0	0	0	0	0	0	0	0	0	0	0	1	0	0	1	0	0
泌尿器科	0	0	0	0	0	0	0	0	0	0	0	1	0	1	0	0	2
眼科	0	0	0	0	0	0	0	0	0	0	0	0	0	0	0	0	0
脳神経外科	0	0	0	0	0	0	0	0	0	0	0	0	1	0	3	6	1
消化器内科	0	0	0	0	0	0	0	0	0	2	0	3	3	4	1	3	3
心臓血管外科	0	0	0	0	0	0	0	0	0	0	0	1	1	2	1	0	1
呼吸器内科	0	0	0	0	0	0	0	0	0	0	0	1	4	3	8	7	5
糖尿病内科	0	0	0	0	0	0	0	0	0	0	0	0	0	0	0	1	2
総合内科	0	0	0	0	0	0	0	0	0	1	1	0	2	1	1	3	4
救急科	0	0	0	0	0	0	0	0	1	5	0	1	4	2	1	3	3

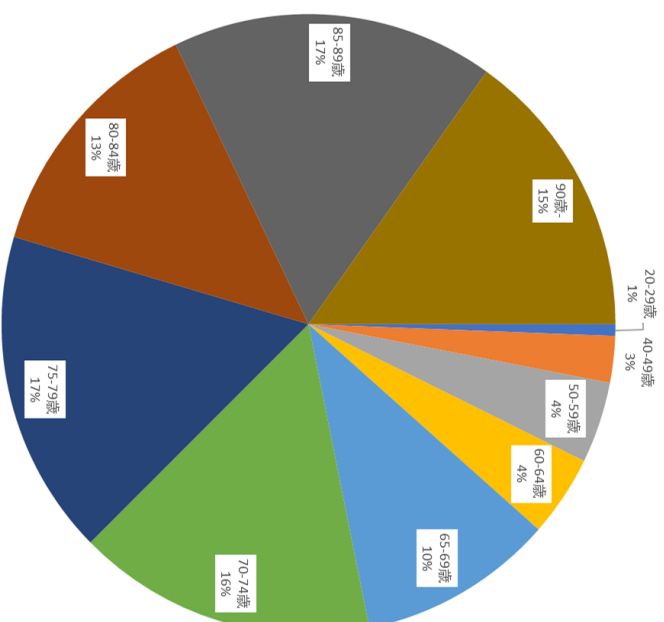
【年齢階層別死亡退院患者数】



【年齢階層別死亡患者数】



【死亡患者構成比】

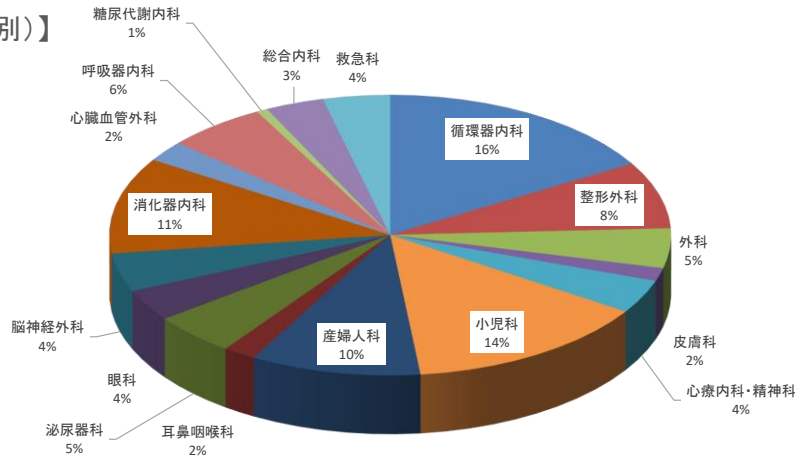




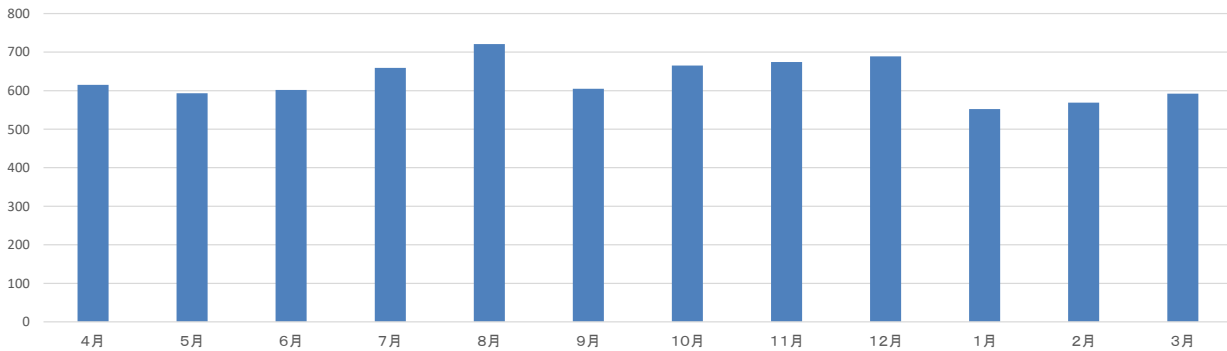
## 診療科別退院数(月別)

診療科	4月	5月	6月	7月	8月	9月	10月	11月	12月	1月	2月	3月
循環器内科	109	93	100	102	111	121	106	105	112	82	90	112
整形外科	48	55	41	46	40	41	41	52	70	45	54	51
外科	34	28	25	31	39	19	24	36	34	24	20	31
皮膚科	4	7	9	8	17	9	11	15	8	8	8	10
心療内科・精神科	18	22	30	28	24	27	33	18	19	24	25	24
小児科	82	87	84	92	99	90	89	105	105	73	74	80
産婦人科	53	65	57	70	77	59	61	60	67	63	54	51
耳鼻咽喉科	17	3	13	6	15	10	18	13	16	10	9	13
泌尿器科	32	29	39	28	32	26	39	42	27	18	24	29
眼科	26	25	33	25	25	26	27	26	18	15	14	15
脳神経外科	32	31	20	35	36	26	29	32	31	22	23	16
消化器内科	68	63	73	69	75	59	88	74	69	64	69	68
心臓血管外科	18	11	11	17	13	13	11	19	18	14	16	18
呼吸器内科	31	26	32	31	45	33	45	34	40	37	44	36
糖尿代謝内科	5	5	2	4	3	6	4	0	3	2	8	5
総合内科	15	25	19	22	30	23	21	16	24	21	19	20
救急科	23	18	14	45	40	17	18	27	28	30	18	13
総計	615	593	602	659	721	605	665	674	689	552	569	592

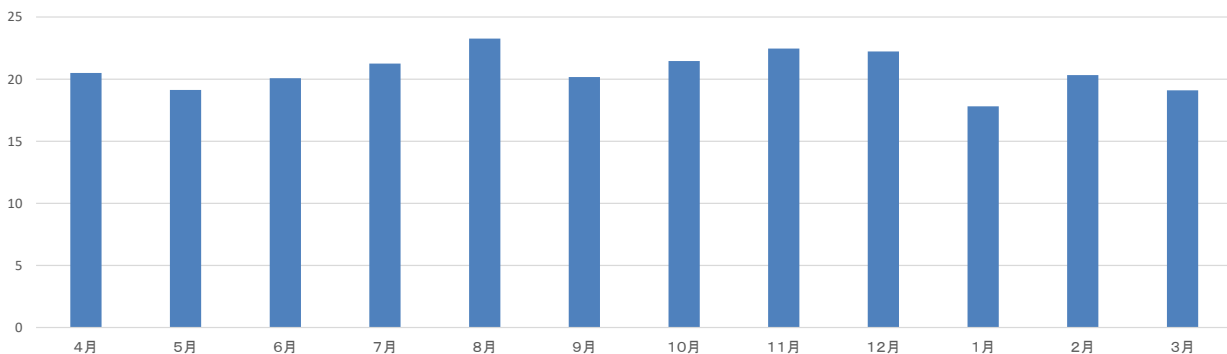
【患者構成比(科別)】



【月別退院患者数】



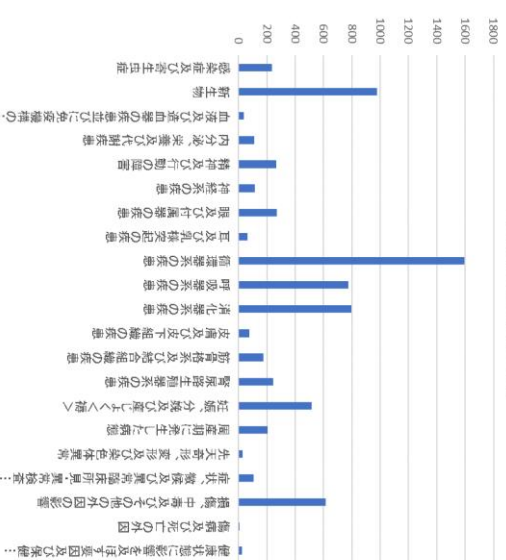
【1日あたりの平均退院患者数(土日含む)】



### 診断群分類別患者数

大分類	循環器	整形外科	皮膚科	心臓病	小児科	産婦人科	耳鼻咽喉科	泌尿器科	眼科	脳神経	消化器	心臓血管	呼吸器	腫瘍科	総合内科	救急	構成比
感染症及び寄生虫症	0	0	2	30	146	12	2	1	1	0	20	0	10	0	13	18	3.27%
新生児	0	8	128	22	0	0	0	0	0	12	220	4	236	0	11	7	13.48%
血液及び造血系の疾患並びに免疫機構の障害	7	0	0	0	16	0	0	0	0	0	4	0	4	0	6	2	0.51%
内分泌、栄養及び代謝疾患	8	0	0	0	2	12	1	2	7	15	0	2	1	4	44	13	1.53%
精神及び行動の障害	0	0	0	0	246	14	1	0	0	0	0	0	0	0	5	18	3.67%
神経系の疾患	6	9	0	0	28	20	0	6	0	36	0	0	0	0	11	16	1.60%
眼及び付属器の疾患	0	0	0	0	3	0	0	8	0	239	0	0	0	0	0	0	3.70%
耳及び聴覚器の疾患	0	0	1	0	4	0	55	0	0	0	0	1	1	0	1	16	0.88%
循環器系の疾患	1,161	0	0	0	20	1	0	0	0	250	8	139	6	0	10	16	22.03%
呼吸器系の疾患	5	0	0	0	464	1	44	0	0	0	6	9	157	0	90	37	10.72%
消化器系の疾患	3	0	197	0	18	1	1	0	0	1	565	0	0	1	10	5	11.01%
皮膚及び皮下組織の疾患	0	1	48	1	11	1	4	1	0	0	0	2	0	0	8	1	1.08%
筋骨格系及び結合組織の疾患	1	130	1	0	11	0	0	0	0	0	0	0	7	0	23	12	2.40%
腎臓泌尿器系の疾患	4	0	2	0	8	72	0	125	0	0	1	1	2	2	29	17	3.40%
妊娠、分娩及び産後<産後>	0	0	0	0	7	511	0	0	0	0	0	0	0	0	0	0	7.18%
围産期に発生した病態	0	0	0	0	205	0	0	0	0	0	0	0	0	0	0	0	2.83%
先天畸形、変形及び染色体異常	2	1	4	0	16	1	0	0	0	3	1	1	0	0	1	0	0.41%
腫瘍、悪性及び原発性所見、異常検査所見で他に分類	13	0	2	0	53	1	9	18	0	0	1	0	3	0	6	23	1.49%
損傷、中毒及びその他の外因の影響	20	434	6	12	14	24	2	2	16	0	31	10	21	4	18	83	8.48%
虐待及び死亡の外因	0	0	0	1	0	0	0	3	0	0	0	0	1	0	0	1	0.07%
健康状態に影響を及ぼす要因及び保健サービスの利用	11	0	1	0	5	6	0	0	0	0	0	0	0	0	0	0	0.32%

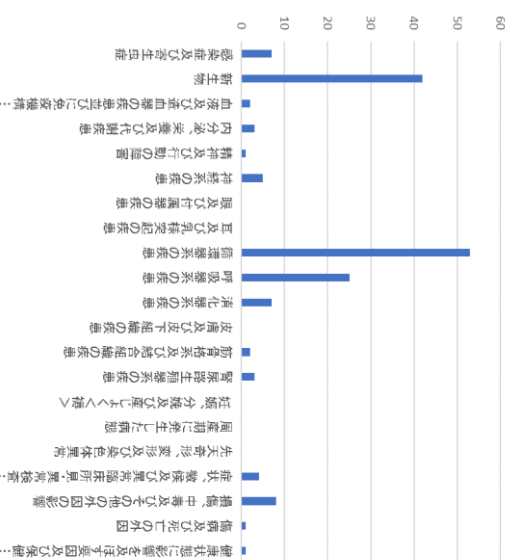
【診断群分類別患者数】



### 診断群分類別死亡患者数

大分類	循環器	整形外科	皮膚科	心臓病	小児科	産婦人科	耳鼻咽喉科	泌尿器科	眼科	脳神経	消化器	心臓血管	呼吸器	腫瘍科	総合内科	救急	構成比
感染症及び寄生虫症	0	0	0	0	0	3	0	0	0	0	2	0	0	0	0	2	4.27%
新生児	0	0	7	1	0	0	0	0	0	1	13	0	12	0	0	0	25.61%
血液及び造血系の疾患並びに免疫機構の障害	0	0	0	0	0	0	0	0	0	0	1	0	0	0	0	1	1.22%
内分泌、栄養及び代謝疾患	0	0	0	0	0	0	0	0	0	0	0	0	1	0	0	2	1.83%
精神及び行動の障害	0	0	0	0	1	0	0	0	0	0	0	0	0	0	0	0	0.61%
神経系の疾患	0	0	0	0	0	0	0	0	0	0	0	0	0	0	4	3.05%	
眼及び付属器の疾患	0	0	0	0	0	0	0	0	0	0	0	0	0	0	0	0	0.00%
耳及び聴覚器の疾患	0	0	0	0	0	0	0	0	0	0	0	0	0	0	0	0	0.00%
循環器系の疾患	23	0	0	0	0	0	0	0	0	13	0	7	1	1	8	32.32%	
呼吸器系の疾患	1	0	0	0	0	0	0	0	0	2	2	0	14	0	7	1	15.24%
消化器系の疾患	0	0	5	0	0	0	0	0	0	0	2	0	0	0	0	0	4.27%
皮膚及び皮下組織の疾患	0	0	0	0	0	0	0	0	0	0	0	0	0	0	0	0	0.00%
筋骨格系及び結合組織の疾患	0	1	0	0	0	0	0	0	0	0	0	0	1	0	0	0	1.22%
腎臓泌尿器系の疾患	0	0	0	0	0	0	0	1	0	0	0	0	0	2	0	1	0.83%
妊娠、分娩及び産後<産後>	0	0	0	0	0	0	0	0	0	0	0	0	0	0	0	0	0.00%
围産期に発生した病態	0	0	0	0	0	0	0	0	0	0	0	0	0	0	0	0	0.00%
先天畸形、変形及び染色体異常	0	0	0	0	0	0	0	0	0	0	0	0	0	0	0	0	0.00%
腫瘍、悪性及び原発性所見、異常検査所見で他に分類	2	0	0	0	0	1	0	0	0	0	0	0	0	0	1	2	2.44%
損傷、中毒及びその他の外因の影響	1	2	1	0	0	0	0	0	0	0	1	0	1	0	2	4	4.88%
虐待及び死亡の外因	0	0	0	0	0	0	0	0	0	0	0	0	0	0	1	1	0.61%
健康状態に影響を及ぼす要因及び保健サービスの利用	0	0	0	0	0	0	0	0	0	1	0	0	0	0	0	0	0.61%

【診断群分類別死亡患者数】



2018年度 分類別入院患者 上位10疾患(疑いも含む)

	ICD-10	大分類	合計(延べ人数)
1	I00-I99	第IX章 循環器系の疾患	1611
2	C00-D48	第II章 新生物	983
3	J00-J99	第X章 呼吸器系の疾患	813
4	K00-K93	第XI章 消化器系の疾患	802
5	S00-T98	第XIX章 損傷, 中毒およびその他の外因の影響	697
6	O00-O99	第XV章 妊娠, 分娩および産褥	518
7	F00-F99	第V章 精神および行動の障害	284
8	H00-H59	第VII章 眼および付属器の疾患	268
9	N00-N99	第XIV章 腎尿路生殖器系の疾患	263
10	A00-B99	第I章 感染症および寄生虫症	255

	ICD-10	中分類	合計(延べ人数)
1	O80	単胎自然分娩	285
2	I20	狭心症	276
3	I48	心房細動及び粗動	266
4	H25	老人性白内障	233
5	C34	気管支及び肺の悪性新生物<腫瘍>	225
6	K63	腸のその他の疾患	212
7	I50	心不全	165
8	J18	肺炎, 病原体不詳	155
9	S72	大腿骨骨折	144
10	I25	慢性虚血性心疾患	136

	ICD-10	小分類	合計(延べ人数)
1	O800	自然頭位分娩	285
2	H250	老人性初発白内障	233
3	I208	労作性狭心症	102
4	J069	急性上気道炎	89
5	C61	前立腺癌	79
6	I481	持続性心房細動	77
7	J121	RSウイルス肺炎	77
8	I500	うっ血性心不全	75
9	F209	統合失調症	73
10	C679	膀胱癌	72