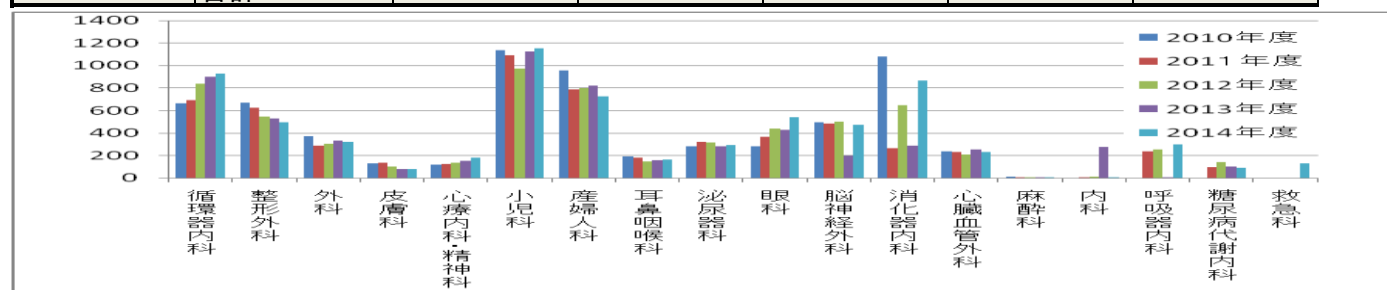


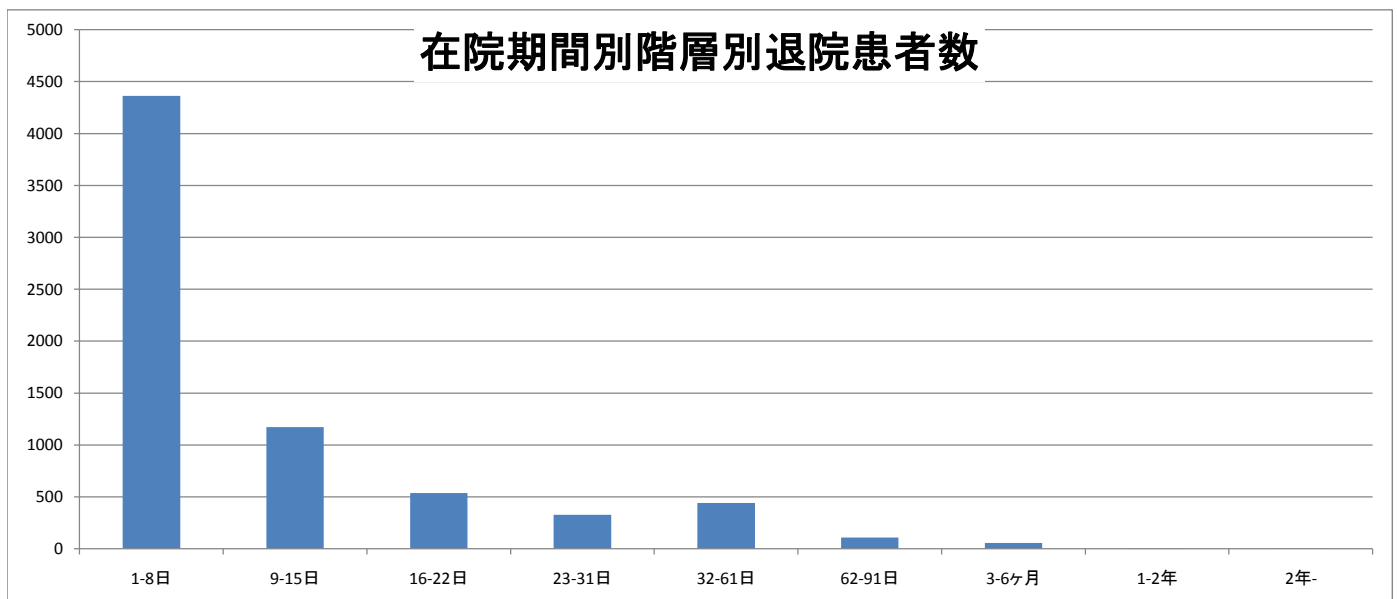
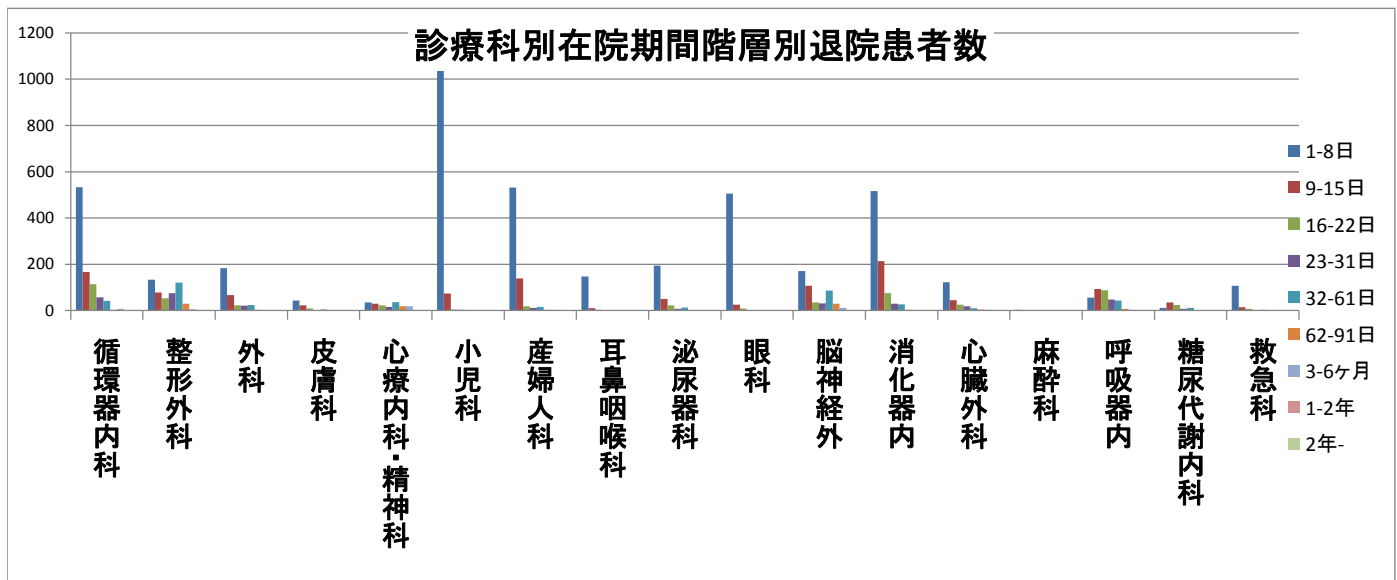
年度別退院患者数(2010年度～2014年度)

診療科	性別	2010年度	2011年度	2012年度	2013年度	2014年度
循環器内科	男	418	444	529	583	632
	女	245	249	309	318	294
	合計	663	693	838	901	926
整形外科	男	323	291	267	234	259
	女	347	335	279	295	237
	合計	670	626	546	529	496
外科	男	212	178	190	201	210
	女	158	108	116	131	114
	合計	370	286	306	332	324
皮膚科	男	63	64	51	33	40
	女	66	71	54	48	41
	合計	129	135	105	81	81
心療内科・精神科	男	45	43	55	65	74
	女	77	83	80	87	110
	合計	122	126	135	152	184
小児科	男	592	550	496	599	654
	女	545	541	478	524	497
	合計	1137	1091	974	1123	1151
産婦人科	男	0	0	0	0	0
	女	954	789	801	821	725
	合計	954	789	801	821	725
耳鼻咽喉科	男	87	82	76	72	97
	女	103	98	74	88	66
	合計	190	180	150	160	163
泌尿器科	男	230	256	246	235	226
	女	55	66	68	46	65
	合計	285	322	314	281	291
眼科	男	117	170	184	184	236
	女	166	198	254	245	306
	合計	283	368	438	429	542
脳神経外科	男	286	293	284	262	277
	女	208	193	220	459	194
	合計	494	486	504	197	471
消化器内科	男	632	155	403	457	545
	女	450	111	246	289	320
	合計	1082	266	649	746	865
心臓血管外科	男	151	138	147	175	152
	女	88	92	60	81	78
	合計	239	230	207	256	230
麻酔科	男	8	4	3	1	1
	女	3	2	3	4	2
	合計	11	6	6	5	3
内科	男	0	3	6	0	1
	女	0	1	5	2	1
	合計	0	4	11	2	2
呼吸器内科	男	—	144	170	191	244
	女	—	95	86	84	92
	合計	—	239	256	275	336
糖尿病代謝内科	男	—	49	79	52	52
	女	—	49	63	50	38
	合計	—	98	142	102	90
救急科	男	—	—	—	—	78
	女	—	—	—	—	55
	合計	—	—	—	—	133
合 計	男	3465	2864	3186	3344	3778
	女	3164	3081	3196	3310	3235
	合計	6629	5945	6382	6654	7013



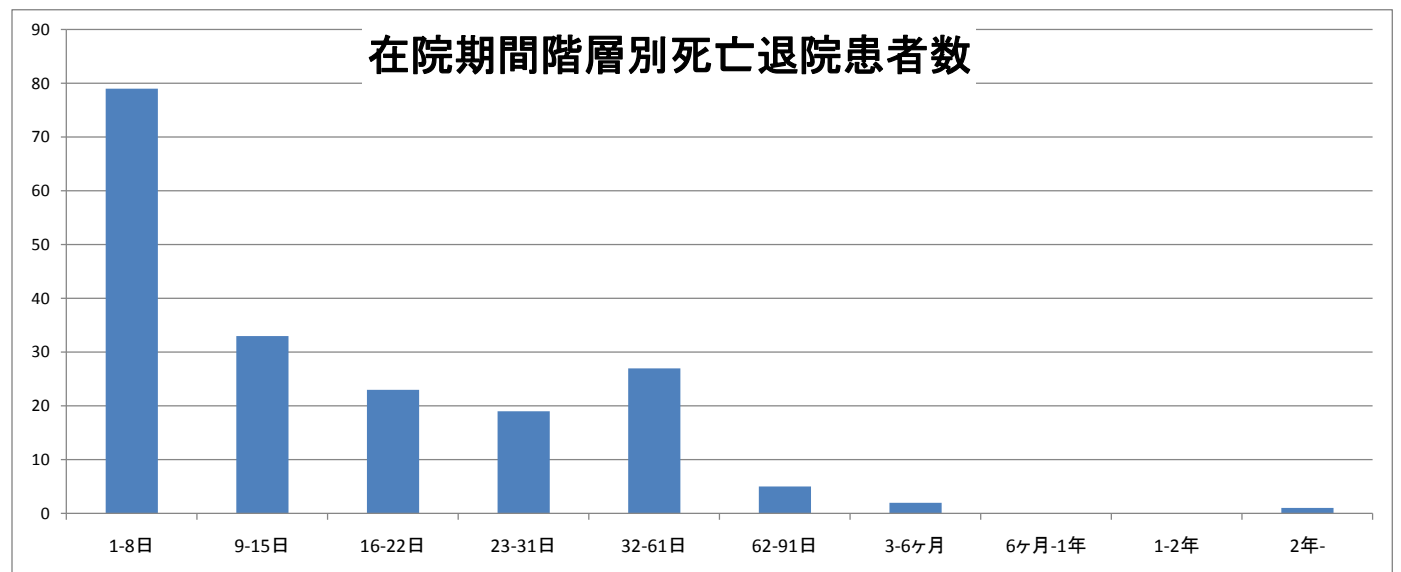
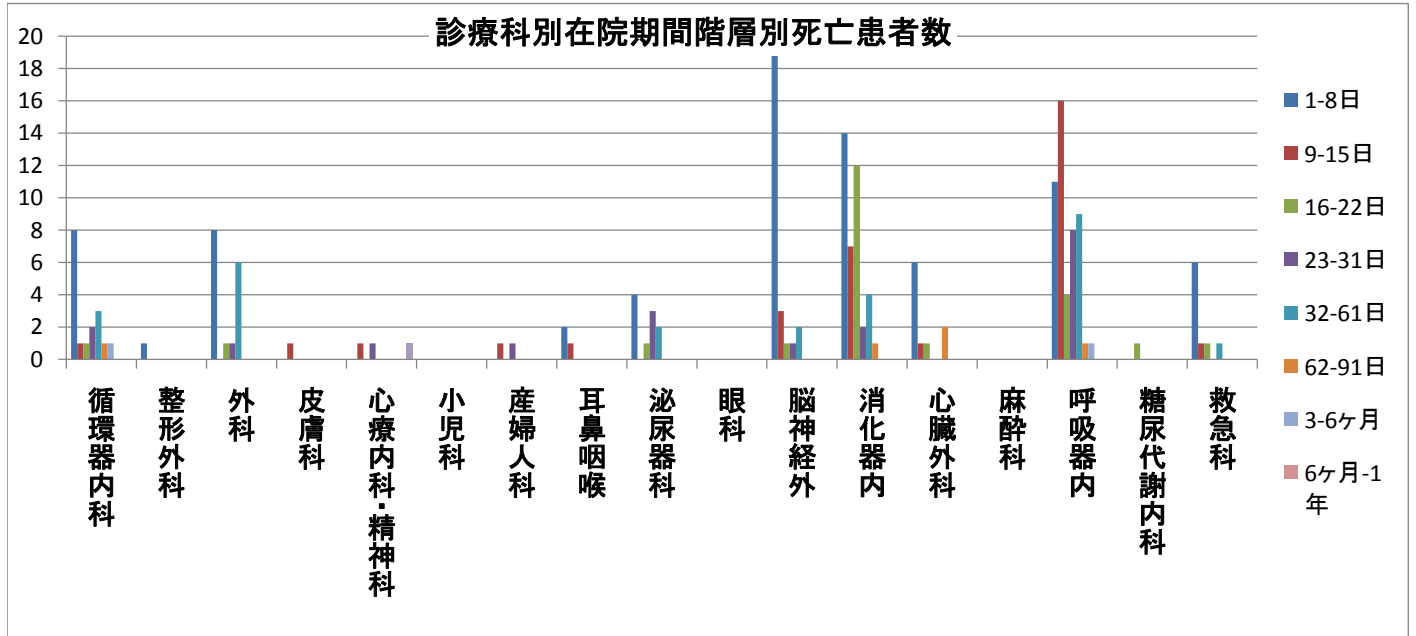
診療科別在院期間階層別退院患者数

診療科	1-8日	9-15日	16-22日	23-31日	32-61日	62-91日	3-6ヶ月	1-2年	2年-
循環器内科	533	167	114	57	42	4	8	0	0
整形外科	134	78	53	75	121	29	6	0	0
外科	183	67	23	21	24	4	2	0	0
皮膚科	43	23	9	1	5	0	0	0	0
心療精神	35	29	23	16	36	18	18	1	3
小児科	1067	74	5	3	1	1	0	0	0
産婦人科	532	139	19	12	16	4	3	0	0
耳鼻咽喉科	147	10	4	2	0	0	0	0	0
泌尿器科	194	51	23	7	13	2	1	0	0
眼科	506	26	9	0	1	0	0	0	0
脳神経外	171	107	35	31	86	29	12	0	0
消化器内	517	213	75	30	27	3	0	0	0
心臓外科	122	45	25	18	10	5	4	0	0
麻酔科	3	0	0	0	0	0	0	0	0
呼吸器内	56	93	87	47	43	7	3	0	0
糖尿代謝内科	11	35	24	7	12	1	0	0	0
救急科	107	15	8	0	3	0	0	0	0
総数	4363	1172	536	327	440	107	57	1	3



診療科別在院期間階層別死亡退院患者数

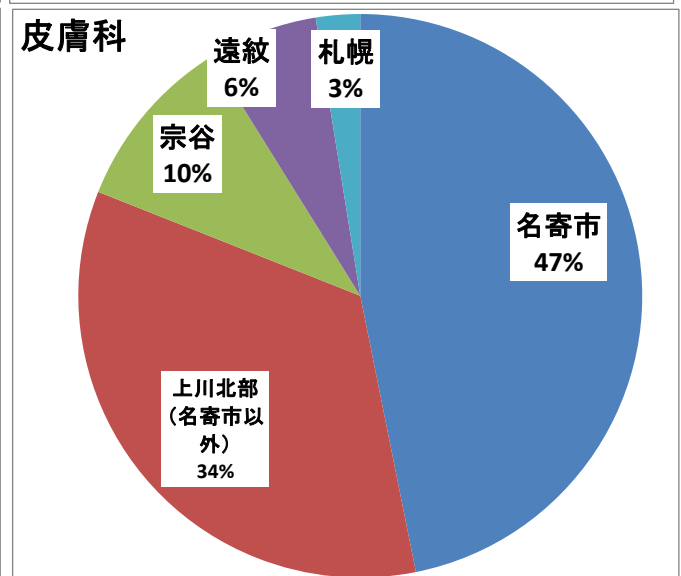
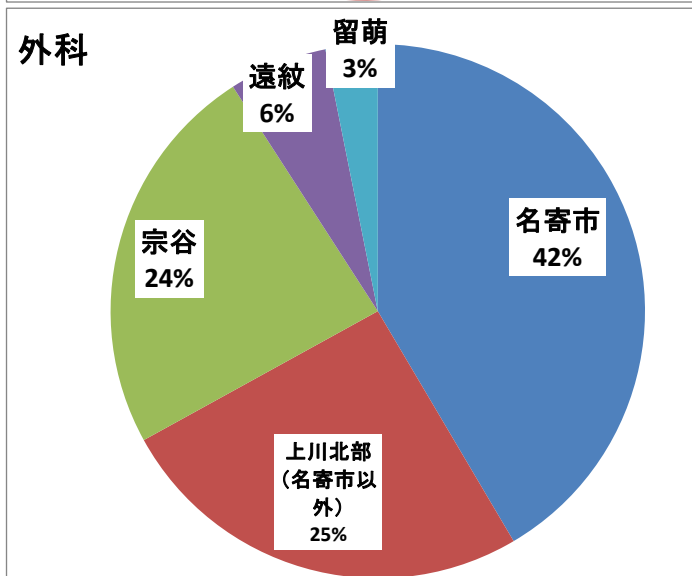
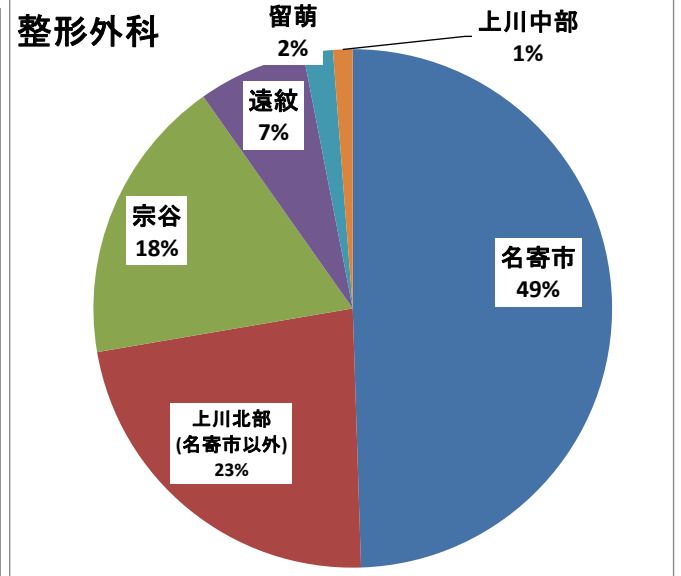
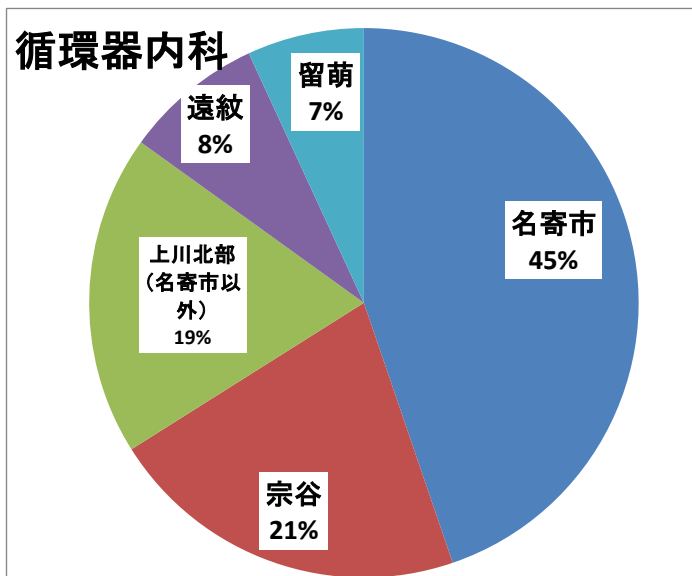
診療科	1-8日	9-15日	16-22日	23-31日	32-61日	62-91日	3-6ヶ月	6ヶ月-1年	1-2年	2年-
循環器内科	8	1	1	2	3	1	1	0	0	0
整形外科	1	0	0	0	0	0	0	0	0	0
外科	8	0	1	1	6	0	0	0	0	0
皮膚科	0	1	0	0	0	0	0	0	0	0
心療内科・精神科	0	1	0	1	0	0	0	0	0	1
小児科	0	0	0	0	0	0	0	0	0	0
産婦人科	0	1	0	1	0	0	0	0	0	0
耳鼻咽喉	2	1	0	0	0	0	0	0	0	0
泌尿器科	4	0	1	3	2	0	0	0	0	0
眼科	0	0	0	0	0	0	0	0	0	0
脳神経外	19	3	1	1	2	0	0	0	0	0
消化器内	14	7	12	2	4	1	0	0	0	0
心臓外科	6	1	1	0	0	2	0	0	0	0
麻酔科	0	0	0	0	0	0	0	0	0	0
呼吸器内	11	16	4	8	9	1	1	0	0	0
糖尿代謝内科	0	0	1	0	0	0	0	0	0	0
救急科	6	1	1	0	1	0	0	0	0	0

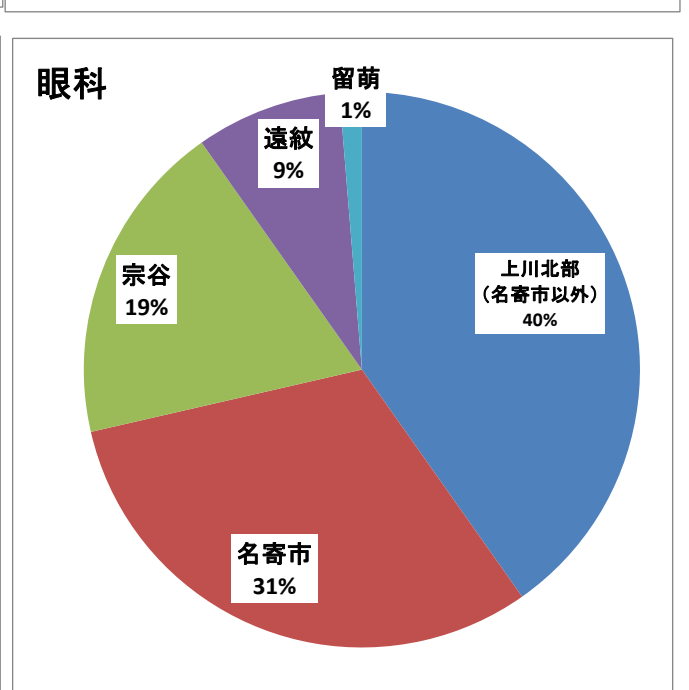
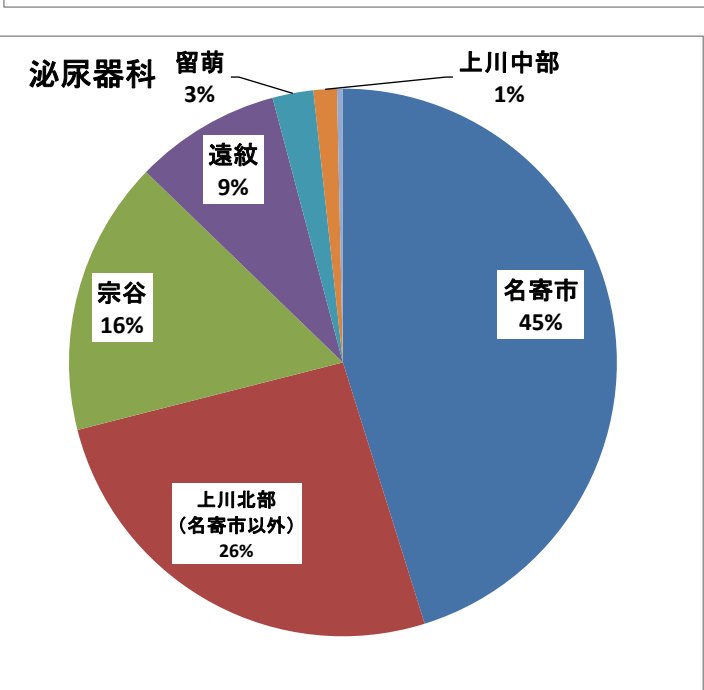
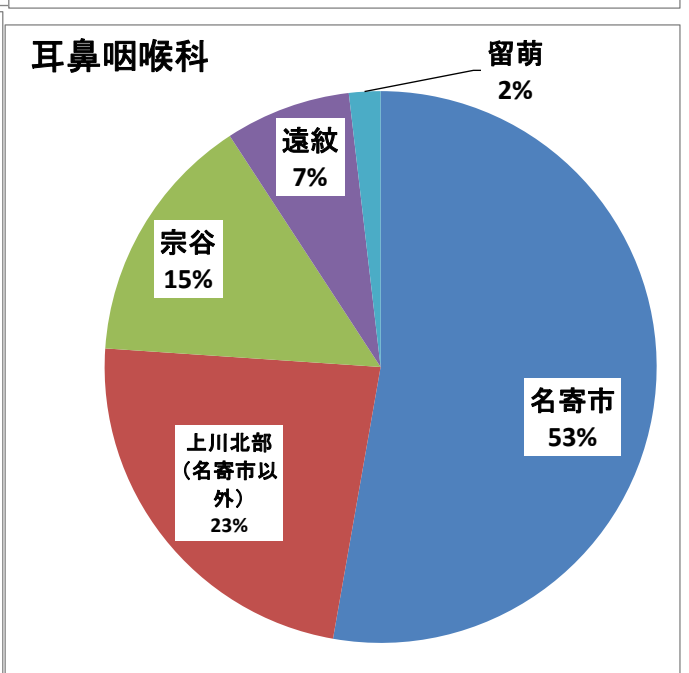
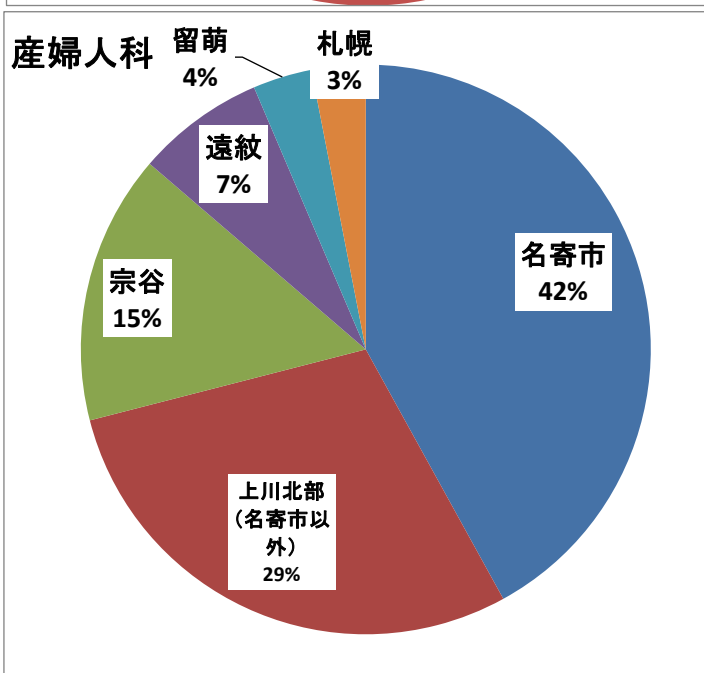
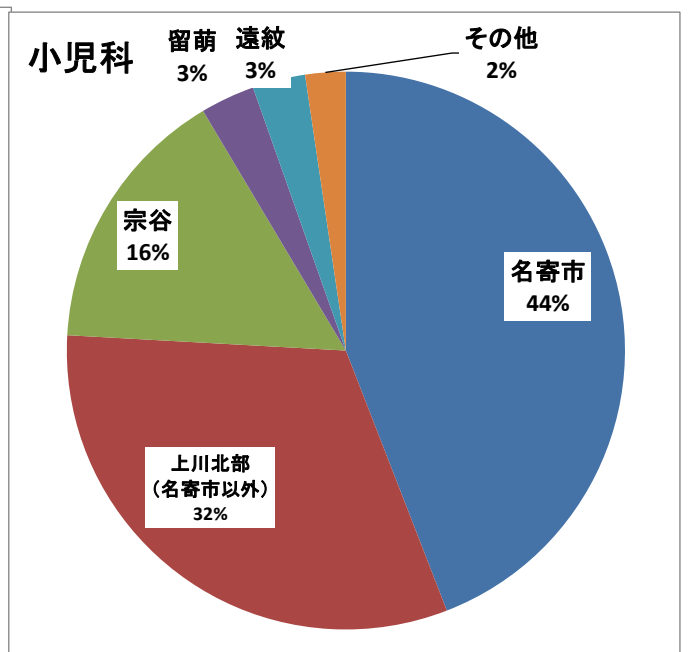
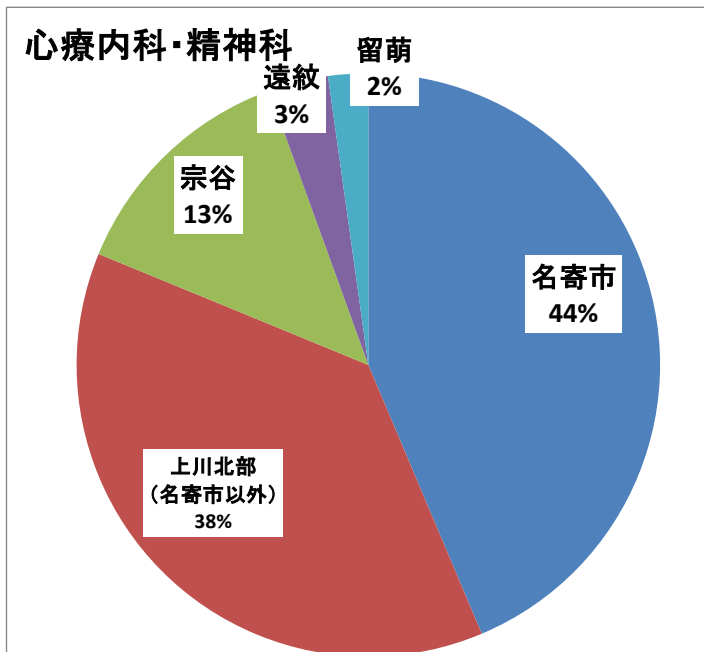


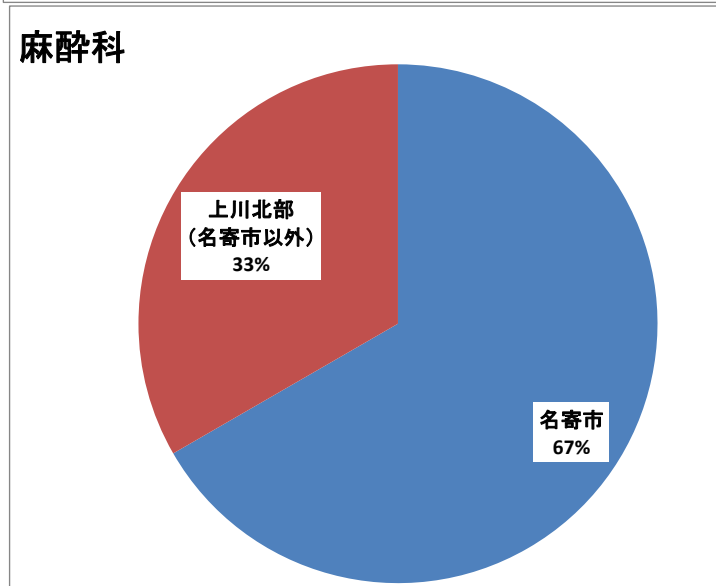
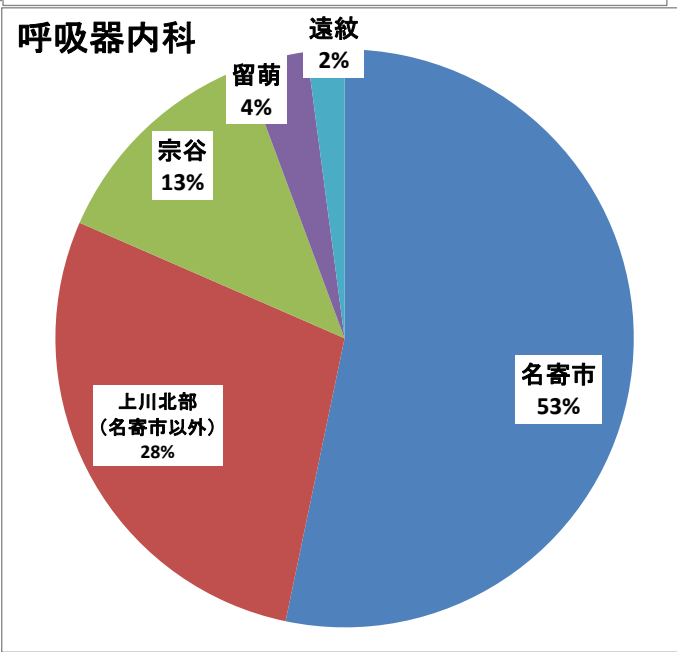
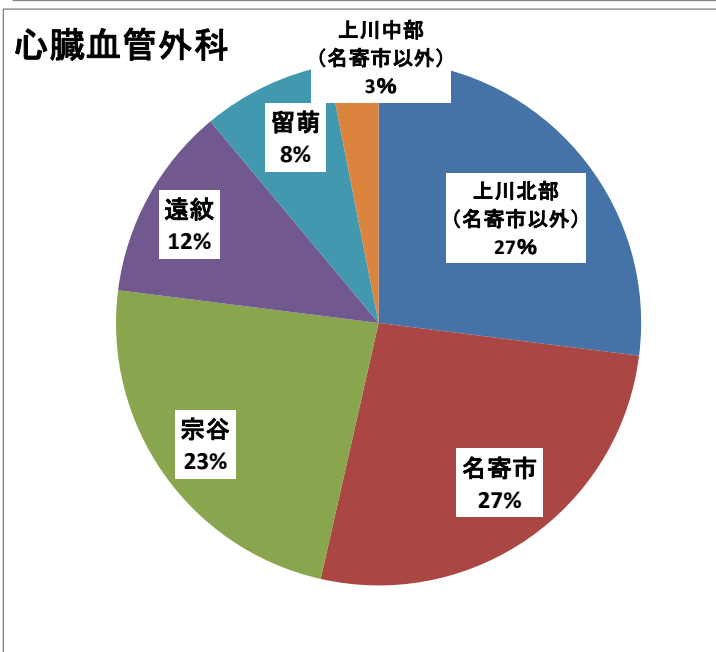
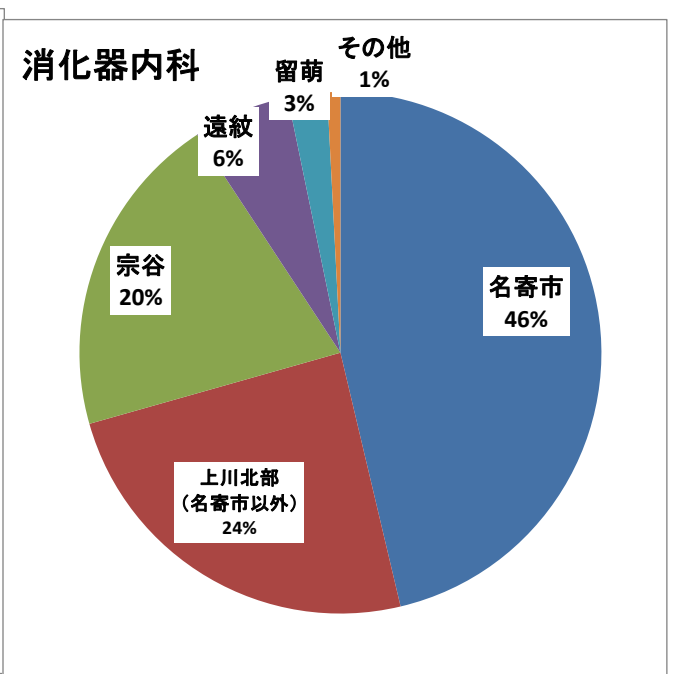
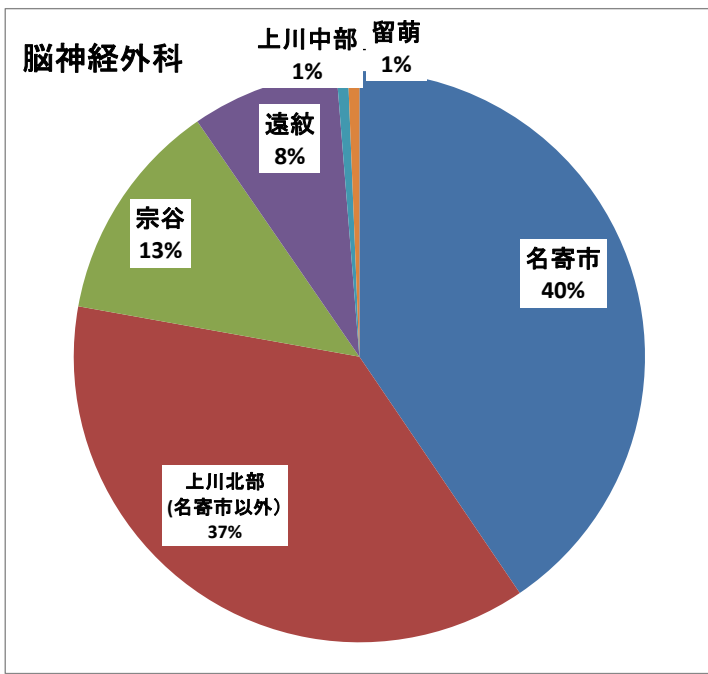
2 次 医 療 圏 別 退 院 患 者 数

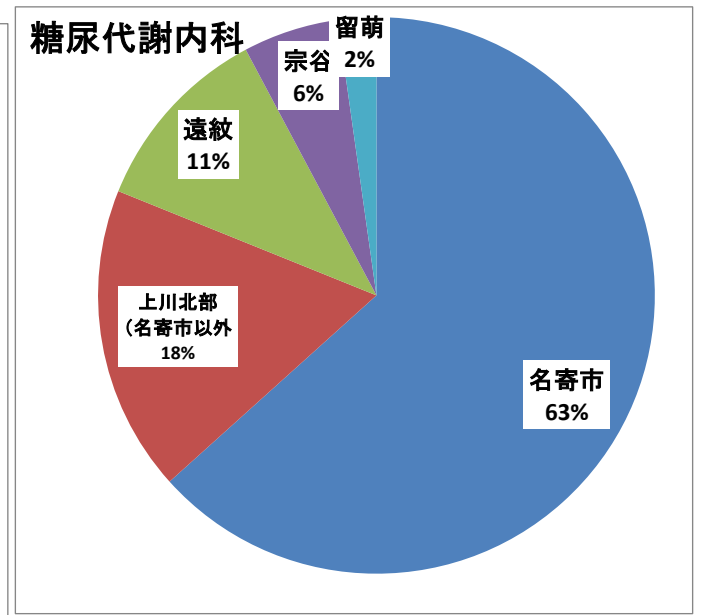
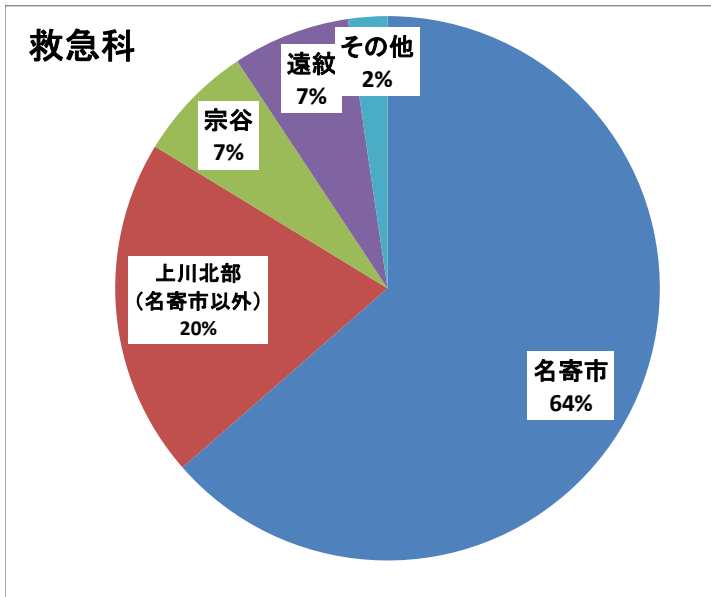
診療圏	循環器	整形外	外科	皮膚科	心療精	小児科	産婦人	耳鼻咽	泌尿器	眼科	脳神経	消化器	心臓血	麻酔科	呼吸器	糖尿代	救急
名寄市	410	243	132	37	79	490	288	86	131	169	190	400	60	2	179	57	82
上川北部	173	112	81	27	68	353	199	38	75	218	175	210	61	1	95	16	26
上川中部	6	6	1	1	1	10	3	0	4	0	3	1	7	0	0	0	1
上川南部	0	0	1	0	0	0	0	0	0	0	0	0	0	0	0	0	0
留萌	63	9	10	1	4	35	23	3	7	7	3	21	18	0	12	2	1
宗谷	195	88	76	8	24	173	105	24	47	102	59	174	53	0	43	5	9
北網	1	0	0	0	0	1	2	0	1	0	0	0	1	0	0	0	0
遠紋	75	33	19	5	6	34	50	12	25	46	39	52	27	0	7	10	9
北空知	0	0	0	0	0	2	0	0	0	0	0	0	0	0	0	0	0
南空知	1	0	0	0	0	1	1	0	0	0	0	0	2	0	0	0	0
札幌	1	3	1	2	1	20	21	0	0	0	1	0	0	0	0	0	1
後志	0	0	0	0	0	3	2	0	0	0	0	0	0	0	0	0	1
東胆振	0	0	0	0	0	1	0	0	0	0	0	0	0	0	0	0	0
十勝	0	1	0	0	0	0	2	0	0	0	1	0	0	0	0	0	0
釧路	0	0	0	0	0	1	0	0	0	0	0	0	0	0	0	0	0
根室	0	0	0	0	0	1	0	0	0	0	0	0	0	0	0	0	0
その他	1	1	3	0	1	26	29	0	1	0	0	7	1	0	0	0	3
合計	926	496	324	81	184	1151	725	163	291	542	471	865	230	3	336	90	133

2 次 医 療 圏 別 退 院 患 者 比 率





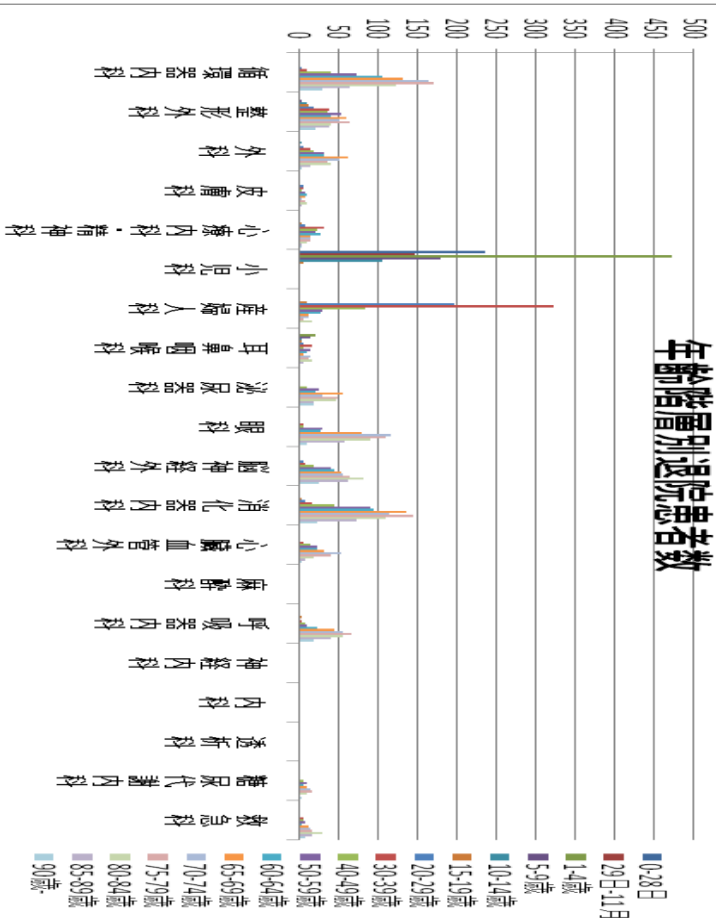




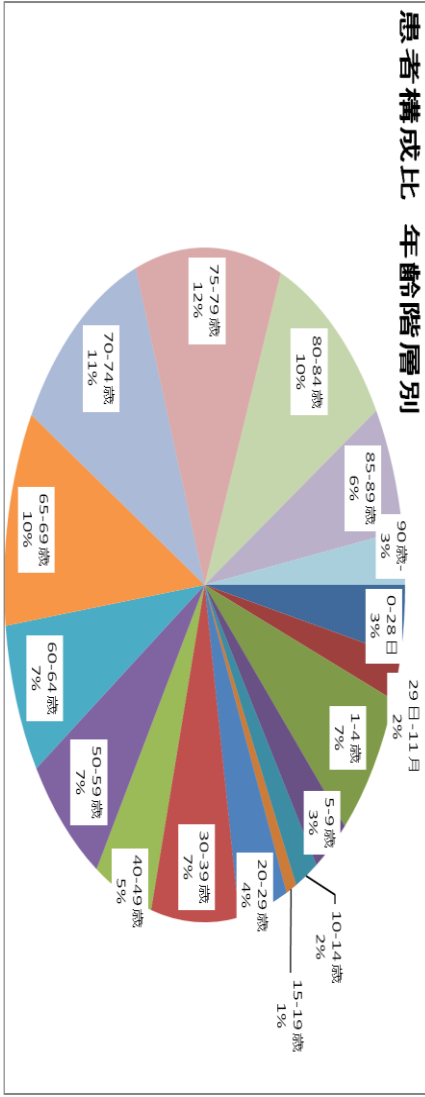
診療科別年齢階層別退院患者数

合計	0-28日	29日-11月	1-4歳	5-9歳	10-14歳	15-19歳	20-29歳	30-39歳	40-49歳	50-59歳	60-64歳	65-69歳	70-74歳	75-79歳	80-84歳	85-89歳	90歳-
循環器内科	0	0	0	0	0	2	4	11	42	73	105	133	164	172	124	65	31
整形外科	0	0	1	5	10	12	20	39	36	54	42	60	52	64	41	38	22
外科	0	0	0	2	4	3	6	14	19	33	33	62	51	36	41	16	5
皮膚科	0	0	1	0	1	3	6	6	5	9	10	9	5	8	10	5	3
心療内科・精神科	0	0	0	0	0	5	9	32	24	22	27	15	15	15	10	5	5
小児科	237	148	473	179	105	7	2	0	0	0	0	0	0	0	0	0	0
産婦人科	0	0	0	0	0	10	198	322	17	85	27	12	13	7	17	2	0
耳鼻咽喉科	0	0	1	15	5	5	7	17	7	14	11	6	14	13	18	7	1
泌尿器科	0	0	0	3	2	1	2	2	10	25	21	57	31	50	47	20	19
眼科	0	0	0	1	0	1	2	6	6	30	29	80	116	111	91	59	10
脳神経外科	0	1	1	0	2	1	6	8	19	41	46	55	57	64	83	63	25
消化器内科	0	0	0	0	1	4	9	17	45	90	95	137	115	145	111	73	23
心臓血管外科	0	0	0	0	0	2	1	6	14	24	24	32	53	41	20	9	4
麻酔科	0	0	0	0	0	0	0	0	0	0	1	0	0	0	2	0	0
呼吸器内科	0	0	0	0	0	4	2	5	8	10	24	45	56	66	56	40	20
神経内科	0	0	0	0	0	0	0	0	0	0	0	0	0	0	0	0	0
内科	0	0	0	0	0	0	0	0	0	0	0	0	1	0	0	1	0
透析科	0	0	0	0	0	0	0	0	0	0	0	0	0	0	0	0	0
糖尿病代謝内科	0	0	0	0	1	1	1	3	7	7	11	10	15	18	10	3	4
救急科	0	1	0	1	0	0	2	7	7	9	5	12	14	17	31	18	9
合計	237	151	501	204	131	59	277	495	334	476	506	725	772	827	712	424	182

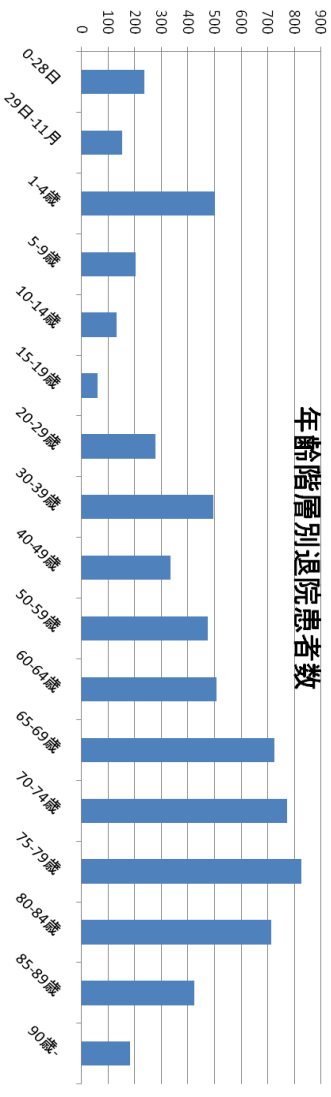
年齢階層別退院患者数



患者構成比 年齢階層別



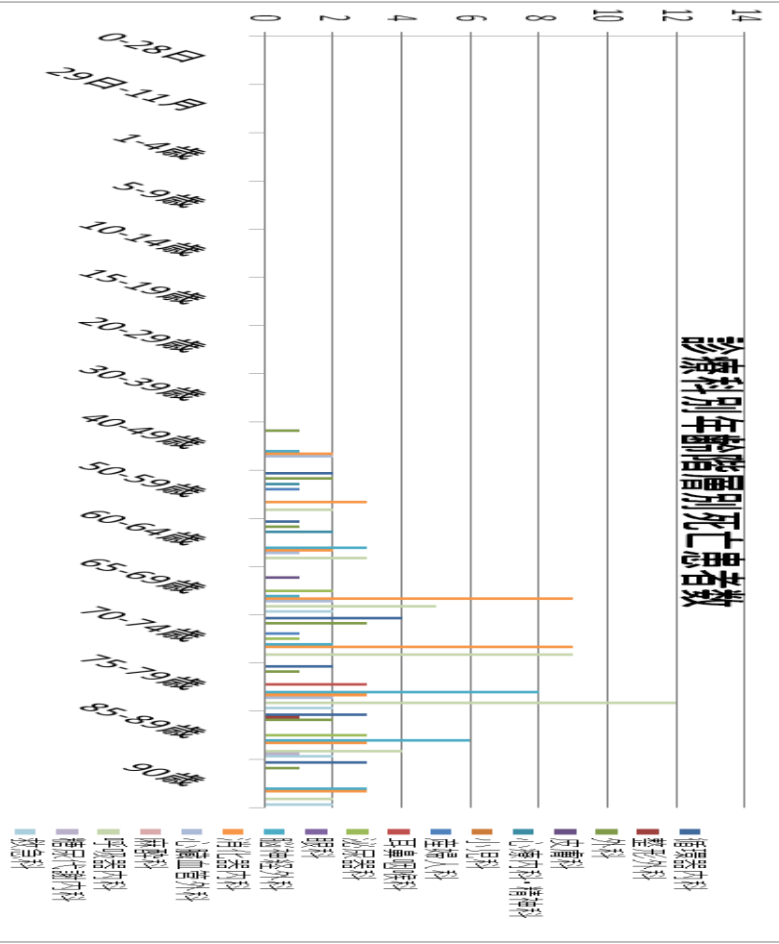
年齢階層別退院患者数



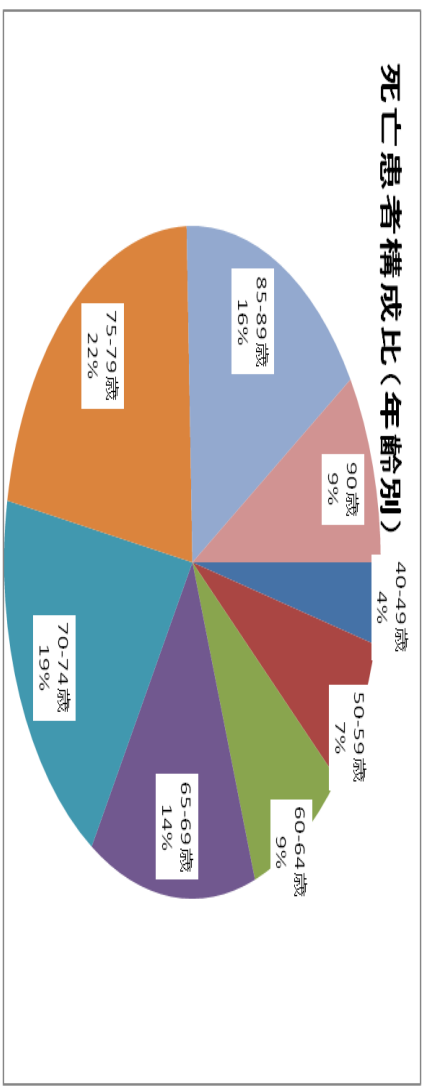
診療科別年齢階層別死亡退院患者数

診療科	0-28日	29日-11月	1-4歳	5-9歳	10-14歳	15-19歳	20-29歳	30-39歳	40-49歳	50-59歳	60-64歳	65-69歳	70-74歳	75-79歳	85-89歳	90歳
循環器内科	0	0	0	0	0	0	0	0	0	2	1	0	4	2	3	3
整形外科	0	0	0	0	0	0	0	0	0	0	0	0	0	0	1	0
外科	0	0	0	0	0	0	0	0	1	2	1	0	3	1	2	1
皮膚科	0	0	0	0	0	0	0	0	0	0	0	1	0	0	0	0
心療内科・精神科	0	0	0	0	0	0	0	0	0	1	1	2	0	0	0	0
小児科	0	0	0	0	0	0	0	0	0	0	0	0	0	0	0	0
産婦人科	0	0	0	0	0	0	0	0	0	1	0	0	1	0	0	0
耳鼻咽喉科	0	0	0	0	0	0	0	0	0	0	0	0	0	0	0	0
泌尿器科	0	0	0	0	0	0	0	0	0	0	0	0	2	1	3	0
眼科	0	0	0	0	0	0	0	0	0	0	0	0	0	0	0	0
脳神経外科	0	0	0	0	0	0	0	0	0	0	0	0	0	0	0	0
消化器内科	0	0	0	0	0	0	0	0	1	0	3	1	2	8	6	3
心臓血管外科	0	0	0	0	0	0	0	0	2	0	1	2	9	3	3	0
麻酔科	0	0	0	0	0	0	0	0	0	0	0	0	0	0	0	0
呼吸器内科	0	0	0	0	0	0	0	0	0	2	3	5	9	12	4	2
糖尿病内科	0	0	0	0	0	0	0	0	0	0	0	0	0	0	1	2
救急科	0	0	0	0	0	0	0	0	0	0	0	0	2	2	1	2
合計	0	0	0	0	0	0	0	0	6	11	13	22	29	33	25	14

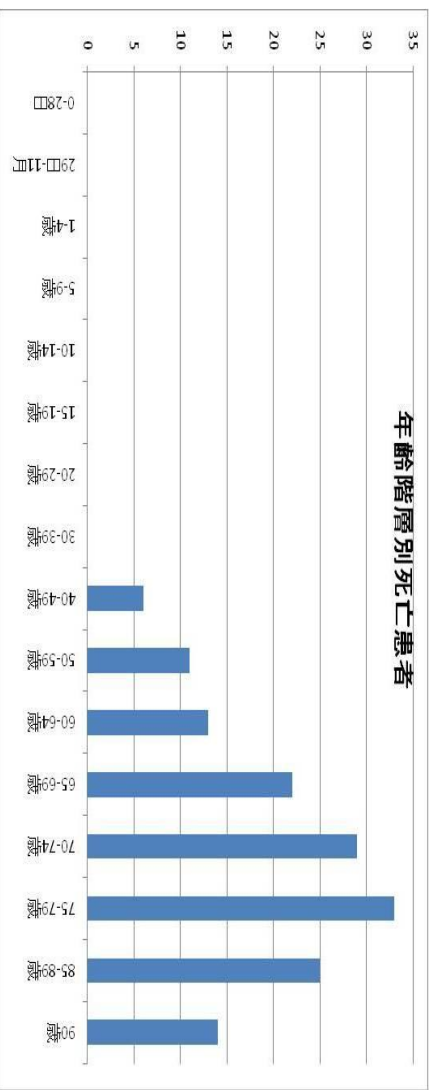
診療科別年齢階層別死亡患者数



死亡患者構成比(年齢別)



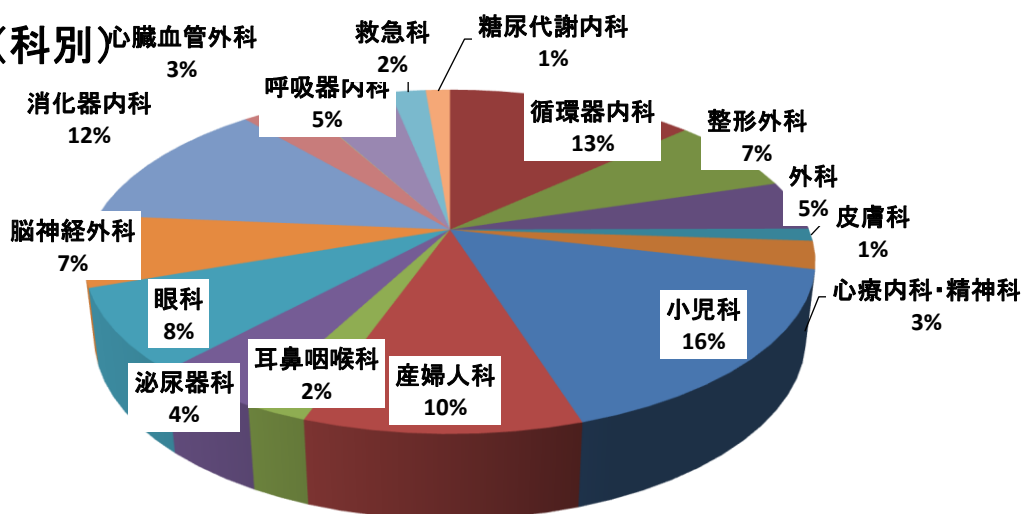
年齢階層別死亡患者



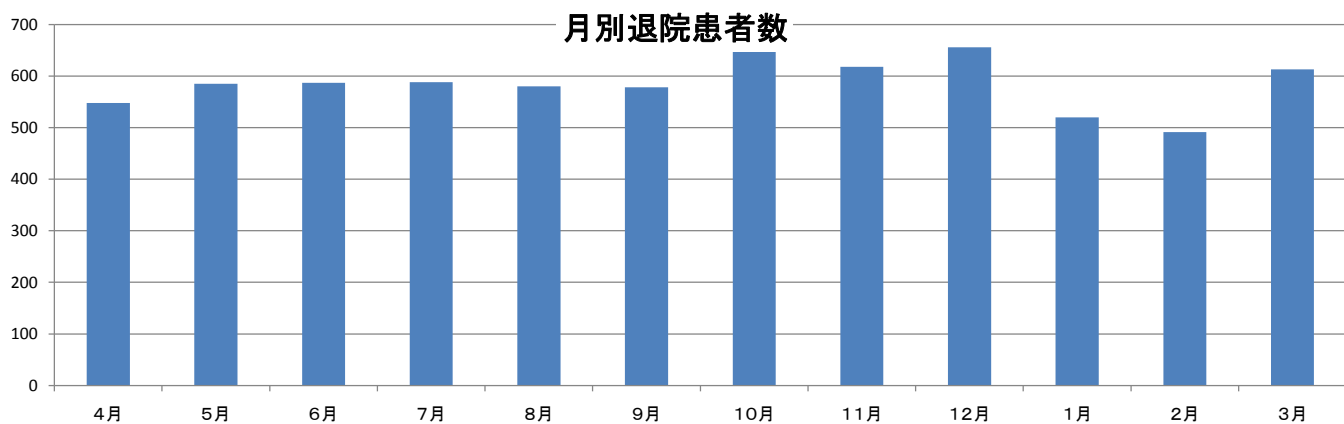
診療科別退院数(月別)

診療科	4月	5月	6月	7月	8月	9月	10月	11月	12月	1月	2月	3月	合計
循環器内科	78	102	62	82	86	93	80	68	73	63	60	79	926
整形外科	28	38	40	32	39	42	42	45	62	30	40	58	496
外科	24	20	25	31	30	20	23	31	33	27	29	31	324
皮膚科	5	4	6	7	6	9	10	8	8	4	6	8	81
心療内科・精神科	14	7	19	11	23	18	14	19	15	10	16	18	184
小児科	101	111	98	86	108	91	120	108	99	83	62	84	1151
産婦人科	53	56	77	61	66	59	59	59	67	74	54	40	725
耳鼻咽喉科	14	15	7	17	13	14	12	13	16	12	14	16	163
泌尿器科	27	25	22	24	29	17	27	18	35	20	18	29	291
眼科	50	41	53	42	44	34	51	44	45	40	43	55	542
脳神経外科	34	40	51	54	26	49	41	42	43	28	28	35	471
消化器内科	66	72	77	69	67	68	87	83	76	54	66	80	865
心臓血管外科	18	23	25	26	12	22	16	22	27	13	9	17	230
麻酔科	0	1	0	0	1	0	0	1	0	0	0	0	3
呼吸器内科	24	25	21	35	24	33	38	30	27	22	25	32	336
救急科	0	0	0	0	0	0	22	17	22	31	17	24	133
糖尿代謝内科	12	5	4	11	6	7	7	10	8	9	4	7	90
合計	548	585	587	588	580	578	649	618	656	520	491	613	7013

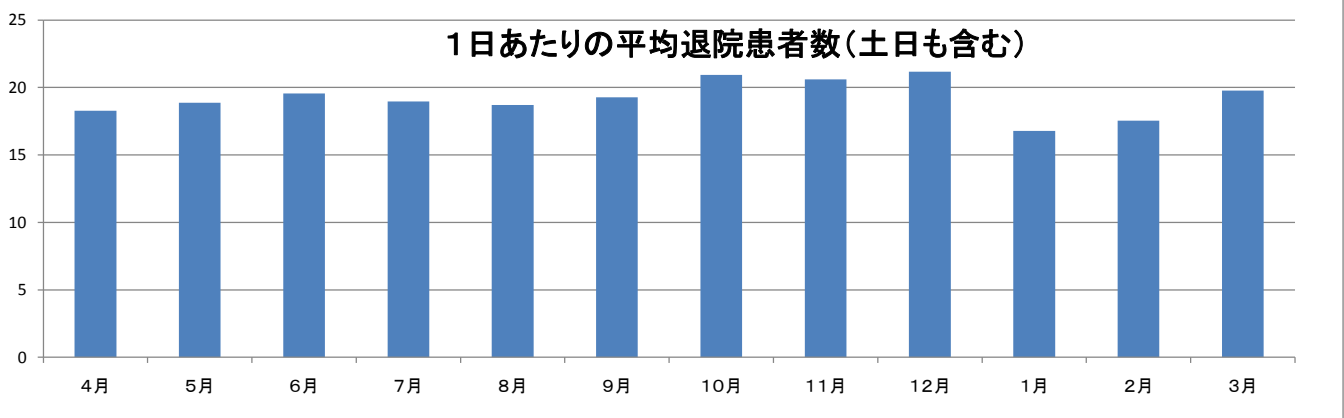
患者構成比(科別)



月別退院患者数

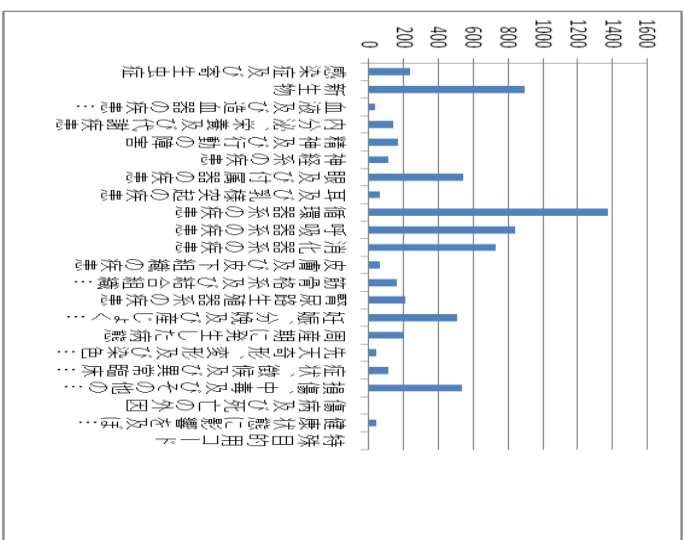


1日あたりの平均退院患者数(土日も含む)



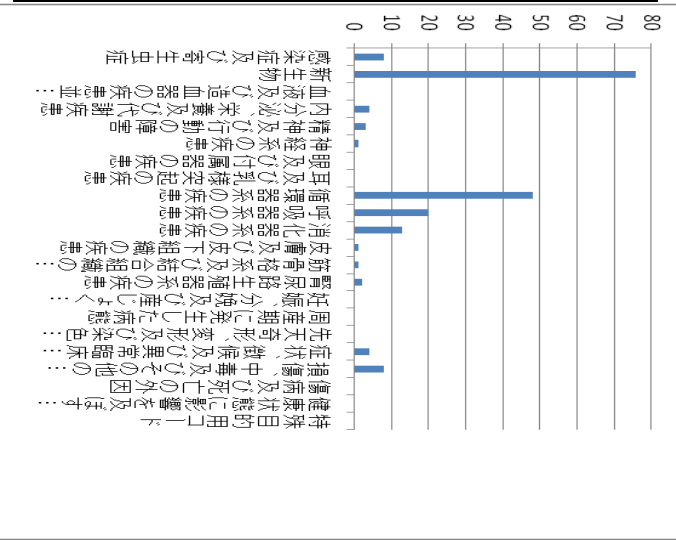
診断群分類別患者数

診断群	循環器内科	整形外科	外科	皮膚科	心療内科・ 精神科	小児科	産婦人科	耳鼻咽喉科	泌尿器科	眼科	脳神経外科	消化器内科	心臓血管外科	麻酔科	呼吸器内科	糖尿病内科	救急科
感染症及び寄生虫症	5	0	3	12	0	141	3	2	2	0	4	34	0	1	16	6	9
新生物	7	10	119	13	0	4	145	12	149	0	21	290	3	0	121	0	2
血液及び造血器の疾患並びに免疫機 構の障害	3	0	4	0	0	11	3	0	1	0	0	6	0	0	3	0	1
内分泌・栄養及び代謝疾患	19	1	0	0	4	11	1	3	12	7	2	1	1	0	1	64	13
精神及び行動の障害	1	0	1	0	150	5	0	0	0	0	0	1	0	0	0	0	5
神経系の疾患	5	10	0	0	3	28	1	9	0	0	44	0	0	1	1	2	6
眼及び付属器の疾患	0	0	0	0	0	7	0	3	0	530	0	0	0	0	0	0	0
耳及び聴覚系の疾患	0	0	0	0	0	5	0	52	0	0	1	0	0	0	0	0	4
循環器系の疾患	812	1	0	0	1	1	0	4	1	0	338	6	182	0	5	0	22
呼吸器系の疾患	26	0	0	0	0	529	0	59	5	0	1	10	6	0	173	6	24
消化器系の疾患	4	1	183	0	0	17	3	4	0	0	0	501	2	0	1	2	8
皮膚及び皮下組織の疾患	1	6	1	41	0	9	2	0	0	0	0	0	0	0	0	1	0
筋骨格系及び結合組織の疾患	0	0	134	0	2	8	0	0	0	0	0	1	0	0	2	2	7
腎尿路生殖器系の疾患	16	0	0	0	2	13	58	0	96	0	0	2	9	0	4	4	7
妊娠・分娩及び産じょく<産>	0	0	0	0	0	0	505	0	0	0	0	1	0	0	1	1	0
围産期に発生した病態	0	0	0	0	0	200	0	0	0	0	0	0	0	0	0	0	0
先天奇形・変形及び染色体異常	2	1	0	0	0	27	0	3	0	0	1	0	1	0	0	0	0
症状・徴候及び異常臨床所見・異常検査所見で他に分類されないもの	8	2	1	0	1	74	0	5	0	0	2	4	1	0	0	0	10
損傷・中毒及びその他の外因の影響	15	325	11	10	13	20	1	5	21	4	55	6	25	1	3	2	15
傷病及び死亡の外因	0	0	0	0	0	0	0	0	0	0	0	0	0	0	0	0	0
健康状態に影響を及ぼす要因及び保健サービスの利用	0	0	0	0	0	39	1	2	0	0	0	0	0	0	0	0	0
特殊目的用コード	0	0	0	0	0	0	0	0	0	0	0	0	0	0	0	0	0



診断群分類別死亡患者数

診断群	循環器内科	整形外科	外科	皮膚科	心療内科・ 精神科	小児科	産婦人科	耳鼻咽喉科	泌尿器科	眼科	脳神経外科	消化器内科	心臓血管外科	麻酔科	呼吸器内科	糖尿病内科	救急科
感染症及び寄生虫症	0	0	1	0	0	0	0	0	0	0	0	1	0	0	0	0	2
新生物	0	0	10	1	0	0	2	3	6	0	0	28	0	0	0	0	0
血液及び造血器の疾患並びに免疫機 構の障害	0	0	0	0	0	0	0	0	0	0	0	0	0	0	0	0	0
内分泌・栄養及び代謝疾患	0	0	0	0	0	0	0	0	0	0	0	0	0	0	0	0	0
精神及び行動の障害	0	0	0	0	3	0	0	0	0	0	0	0	0	0	0	0	0
神経系の疾患	0	0	0	0	0	0	0	0	0	0	0	0	0	0	0	0	0
眼及び付属器の疾患	0	0	0	0	0	0	0	0	0	0	0	0	0	0	0	0	0
耳及び聴覚系の疾患	0	0	0	0	0	0	0	0	0	0	0	0	0	0	0	0	0
循環器系の疾患	14	0	0	0	0	0	0	0	0	0	21	0	10	0	0	0	3
呼吸器系の疾患	0	0	0	0	0	0	0	0	0	0	0	2	0	0	16	1	1
消化器系の疾患	0	0	4	0	0	0	0	0	0	0	0	8	0	0	0	0	1
皮膚及び皮下組織の疾患	0	0	0	0	0	0	0	0	0	0	0	0	0	0	1	0	0
筋骨格系及び結合組織の疾患	0	0	0	0	0	0	0	0	0	0	0	0	0	0	0	0	1
腎尿路生殖器系の疾患	1	0	0	0	0	0	0	0	1	0	0	0	0	0	0	0	0
妊娠・分娩及び産じょく<産>	0	0	0	0	0	0	0	0	0	0	0	0	0	0	0	0	0
围産期に発生した病態	0	0	0	0	0	0	0	0	0	0	0	0	0	0	0	0	0
先天奇形・変形及び染色体異常	0	0	0	0	0	0	0	0	0	0	0	0	0	0	0	0	0
症状・徴候及び異常臨床所見・異常検査所見で他に分類されないもの	1	0	0	0	0	0	0	0	0	0	1	1	0	0	0	0	0
損傷・中毒及びその他の外因の影響	1	1	1	0	0	0	0	0	0	0	4	0	0	0	0	0	1
傷病及び死亡の外因	0	0	0	0	0	0	0	0	0	0	0	0	0	0	0	0	0
健康状態に影響を及ぼす要因及び保健サービスの利用	0	0	0	0	0	0	0	0	0	0	0	0	0	0	0	0	0
特殊目的用コード	0	0	0	0	0	0	0	0	0	0	0	0	0	0	0	0	0



入院患者上位疾患

中分類	病名	合計(延べ人数)
虚血性心疾患	狭心症、急性心筋梗塞	488
水晶体の障害	白内障	484
インフルエンザ及び肺炎	肺炎	377
分娩	分娩	360
脳血管疾患	脳梗塞、脳出血等	348
消化器の悪性新生物	胃癌 大腸癌	345
その他の型の心疾患	うつ血性心不全等	312
腸のその他の疾患	虚血性腸炎、結腸ポリープ、イレウス等	285
胆のうくも、胆管及び膵の障害	胆のう・胆管(炎、結石)	204
急性上気道感染症	急性上気道炎 急性扁桃炎 急性咽頭炎	151

入院患者上位疾患(男性)

中分類	病名	合計(延べ人数)
虚血性心疾患	狭心症、急性心筋梗塞	374
消化器の悪性新生物	胃癌・大腸癌	249
インフルエンザ及び肺炎	肺炎	221
水晶体の障害	白内障	210
脳血管疾患	脳梗塞、脳出血等	206
その他の型の心疾患	うつ血性心不全等	177
腸のその他の疾患	虚血性腸炎、結腸ポリープ、イレウス等	174
胆のうくも、胆管及び膵の障害	胆のう・胆管(炎、結石)	117
動脈、細動脈及び毛細血管の疾患	下肢閉塞症性動脈症 大動脈瘤及び解離	104
腸管感染症	胃腸炎	87

入院患者上位疾患(女性)

中分類	病名	合計(延べ人数)
分娩	分娩	360
水晶体の障害	白内障	274
インフルエンザ及び肺炎	肺炎	156
脳血管疾患	脳梗塞、脳出血等	142
その他の型の心疾患	うつ血性心不全等	135
虚血性心疾患	狭心症、急性心筋梗塞	114
腸のその他の疾患	虚血性腸炎、結腸ポリープ、イレウス等	111
消化器の悪性新生物	胃癌・大腸癌	96
良性新生物	大腸ポリープ	90
胆のうくも、胆管及び膵の障害	胆のう・胆管(炎、結石)	87