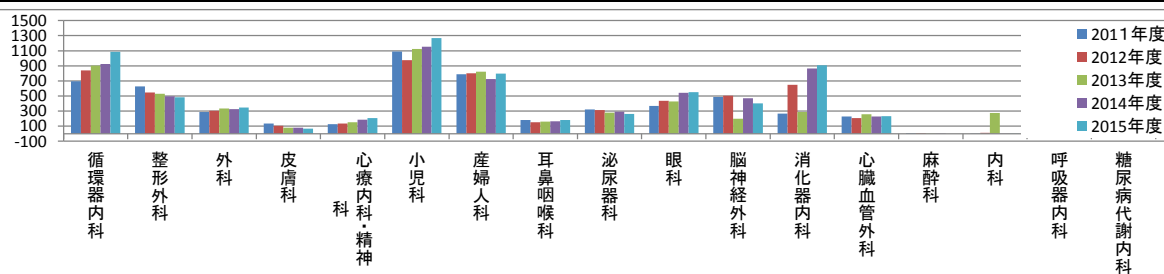


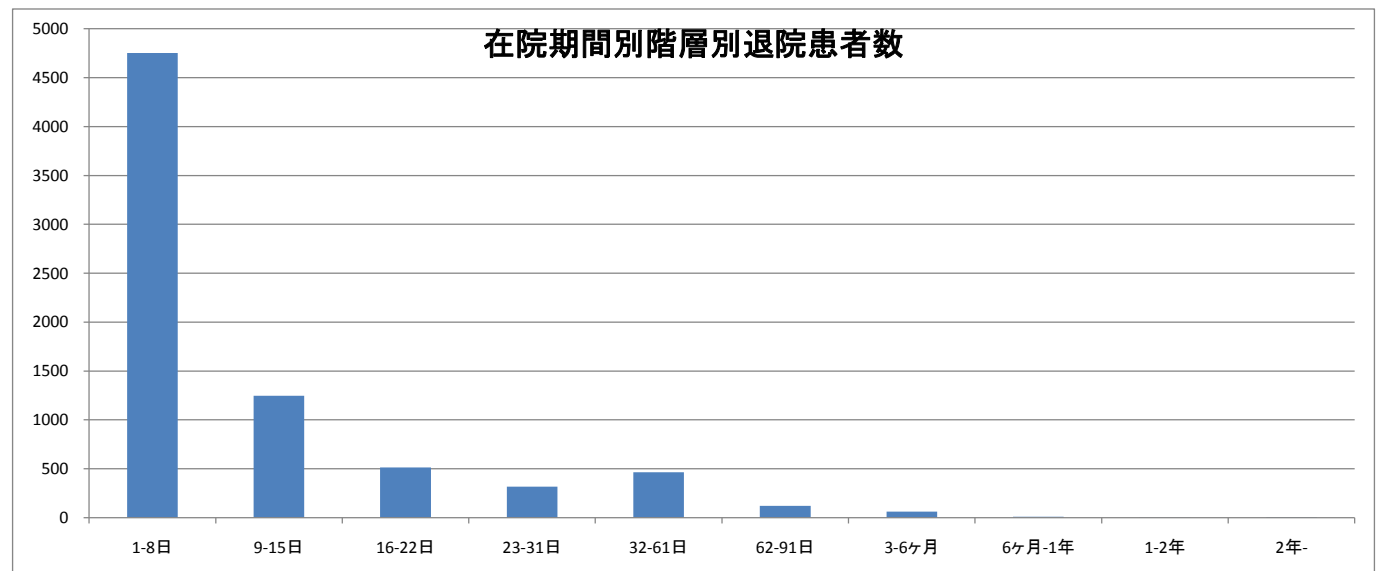
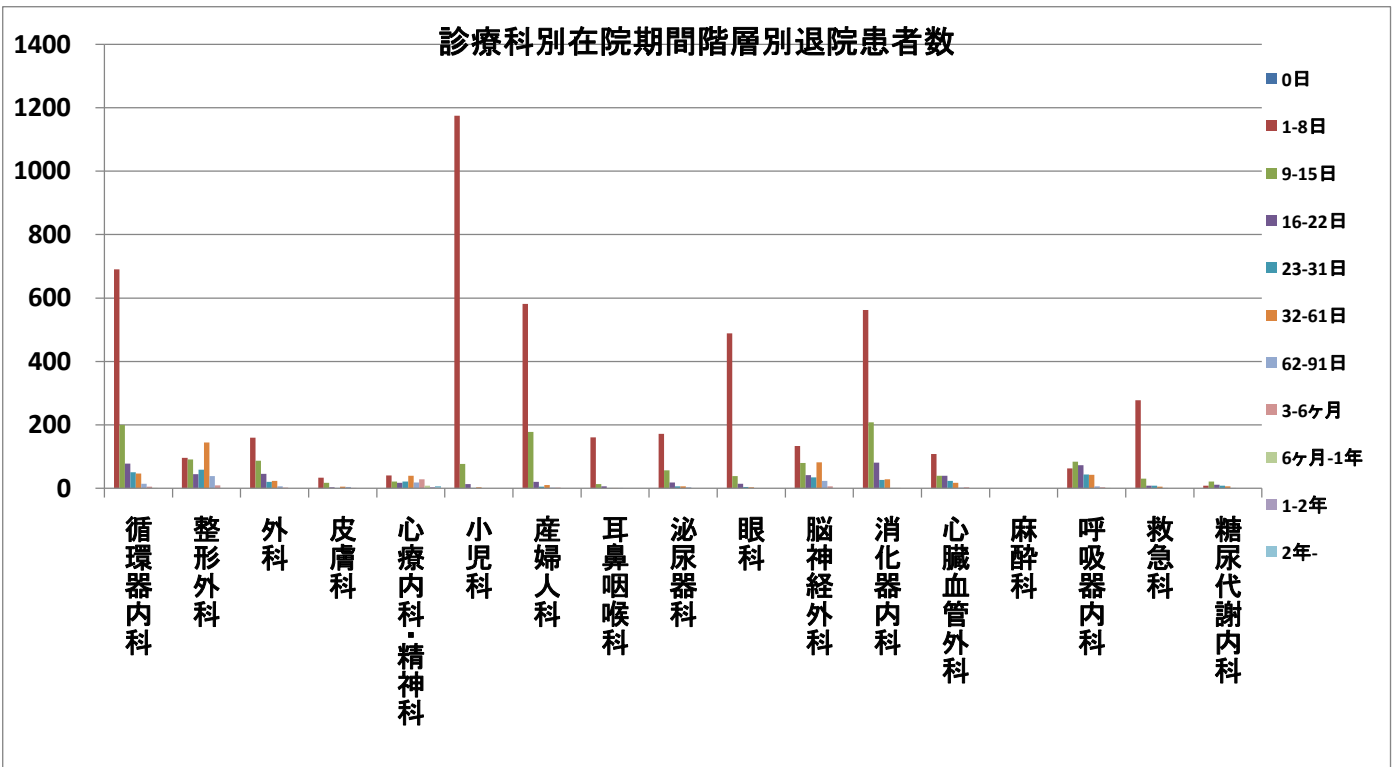
## 年度別退院患者数(2011年度～2015年度)

診療科	性別	2011年度	2012年度	2013年度	2014年度	2015年度
循環器内科	男	444	529	583	632	708
	女	249	309	318	294	378
	合計	693	838	901	926	1086
整形外科	男	291	267	234	259	231
	女	335	279	295	237	253
	合計	626	546	529	496	484
外科	男	178	190	201	210	213
	女	108	116	131	114	132
	合計	286	306	332	324	345
皮膚科	男	64	51	33	40	34
	女	71	54	48	41	31
	合計	135	105	81	81	65
心療内科・精神科	男	43	55	65	74	86
	女	83	80	87	110	120
	合計	126	135	152	184	206
小児科	男	550	496	599	654	659
	女	541	478	524	497	610
	合計	1091	974	1123	1151	1269
産婦人科	男	0	0	0	0	0
	女	789	801	821	725	798
	合計	789	801	821	725	798
耳鼻咽喉科	男	82	76	72	97	94
	女	98	74	88	66	89
	合計	180	150	160	163	183
泌尿器科	男	256	246	235	226	207
	女	66	68	46	65	55
	合計	322	314	281	291	262
眼科	男	170	184	184	236	252
	女	198	254	245	306	297
	合計	368	438	429	542	549
脳神経外科	男	293	284	262	277	220
	女	193	220	459	194	182
	合計	486	504	197	471	402
消化器内科	男	155	403	457	545	558
	女	111	246	746	320	350
	合計	266	649	289	865	908
心臓血管外科	男	138	147	175	152	158
	女	92	60	81	78	76
	合計	230	207	256	230	234
麻酔科	男	4	3	1	1	0
	女	2	3	4	2	0
	合計	6	6	5	3	0
内科	男	3	6	0	1	0
	女	1	5	2	1	1
	合計	4	11	2	2	1
呼吸器内科	男	144	170	191	244	218
	女	95	86	84	92	99
	合計	239	256	275	336	317
糖尿病代謝内科	男	49	79	52	52	33
	女	49	63	50	38	23
	合計	98	142	102	90	56
救急科	男	—	—	—	78	187
	女	—	—	—	55	144
	合計	—	—	—	133	332
合 計	男	2864	3186	3344	3778	3860
	女	3081	3196	3310	3235	3638
	合計	5945	6382	6654	7013	7498



## 診療科別在院期間階層別退院患者数

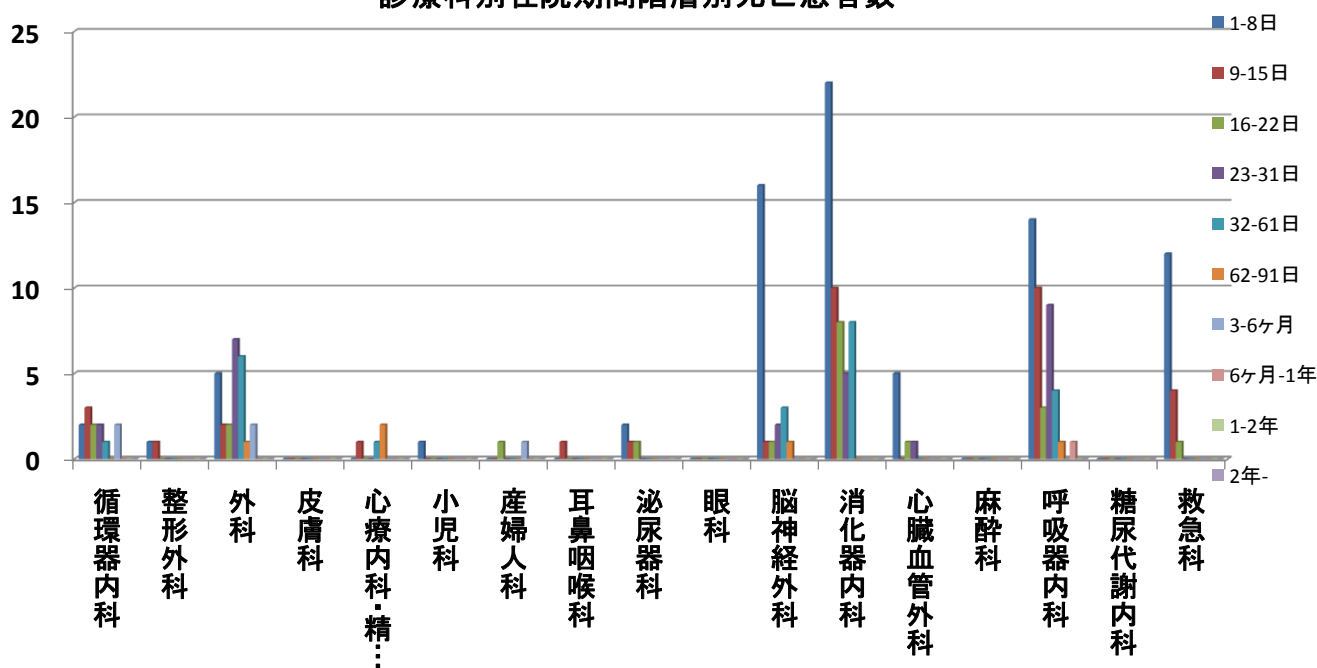
診療科	0日	1-8日	9-15日	16-22日	23-31日	32-61日	62-91日	3-6ヶ月	6ヶ月-1年	1-2年	2年-
循環器内科	0	690	200	78	51	47	14	5	1	0	0
整形外科	0	96	91	45	59	145	39	9	0	0	0
外科	0	160	87	46	20	24	6	2	0	0	0
皮膚科	0	34	17	3	1	5	4	1	0	0	0
心療内科・精神科	0	41	22	17	22	40	18	29	8	3	6
小児科	0	1175	77	13	1	3	0	0	0	0	0
産婦人科	0	581	178	20	5	10	2	2	0	0	0
耳鼻咽喉科	0	161	13	6	1	1	1	0	0	0	0
泌尿器科	0	172	57	18	6	6	3	0	0	0	0
眼科	0	489	39	14	4	3	0	0	0	0	0
脳神経外科	0	133	80	42	35	82	24	6	0	0	0
消化器内科	0	562	208	81	27	29	1	1	0	0	0
心臓血管外科	0	108	40	40	24	17	2	3	0	0	0
麻酔科	0	0	0	0	0	0	0	0	0	0	0
呼吸器内科	0	63	84	73	44	43	6	3	1	0	0
救急科	0	278	31	8	8	5	1	0	0	0	0
糖尿代謝内科	0	8	22	11	8	6	1	0	0	0	0



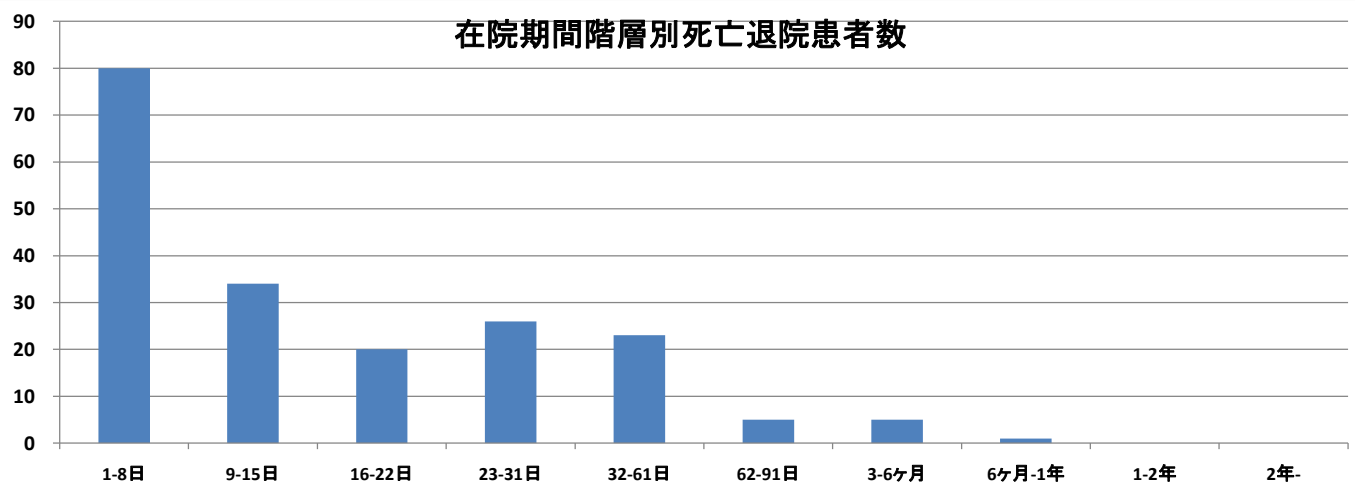
## 診療科別在院期間階層別死亡退院患者数

診療科	1-8日	9-15日	16-22日	23-31日	32-61日	62-91日	3-6ヶ月	6ヶ月-1	1-2年	2年-
循環器内科	2	3	2	2	1	0	2	0	0	0
整形外科	1	1	0	0	0	0	0	0	0	0
外科	5	2	2	7	6	1	2	0	0	0
皮膚科	0	0	0	0	0	0	0	0	0	0
心療内科・精神科	0	1	0	0	1	2	0	0	0	0
小児科	1	0	0	0	0	0	0	0	0	0
産婦人科	0	0	1	0	0	0	1	0	0	0
耳鼻咽喉科	0	1	0	0	0	0	0	0	0	0
泌尿器科	2	1	1	0	0	0	0	0	0	0
眼科	0	0	0	0	0	0	0	0	0	0
脳神経外科	16	1	1	2	3	1	0	0	0	0
消化器内科	22	10	8	5	8	0	0	0	0	0
心臓血管外科	5	0	1	1	0	0	0	0	0	0
麻酔科	0	0	0	0	0	0	0	0	0	0
呼吸器内科	14	10	3	9	4	1	0	1	0	0
糖尿代謝内科	0	0	0	0	0	0	0	0	0	0
救急科	12	4	1	0	0	0	0	0	0	0

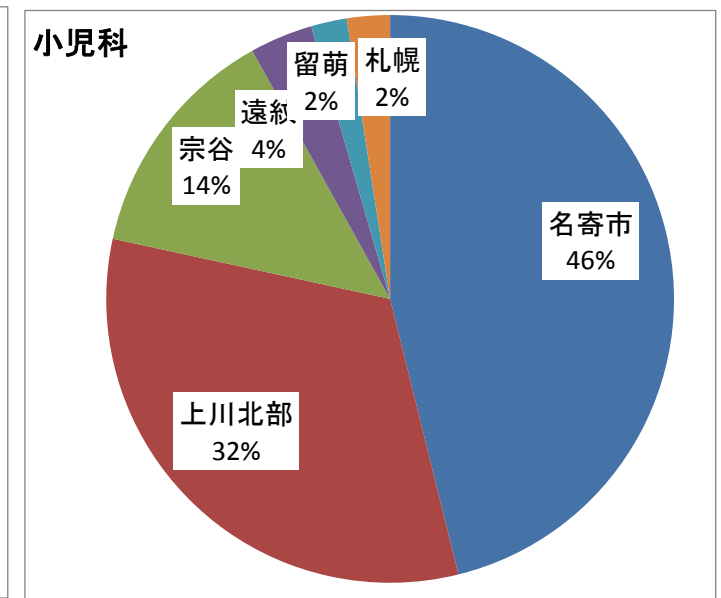
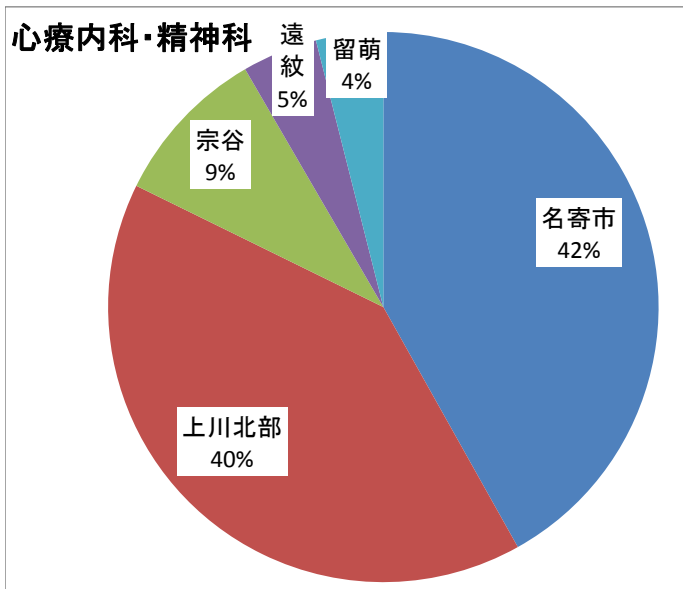
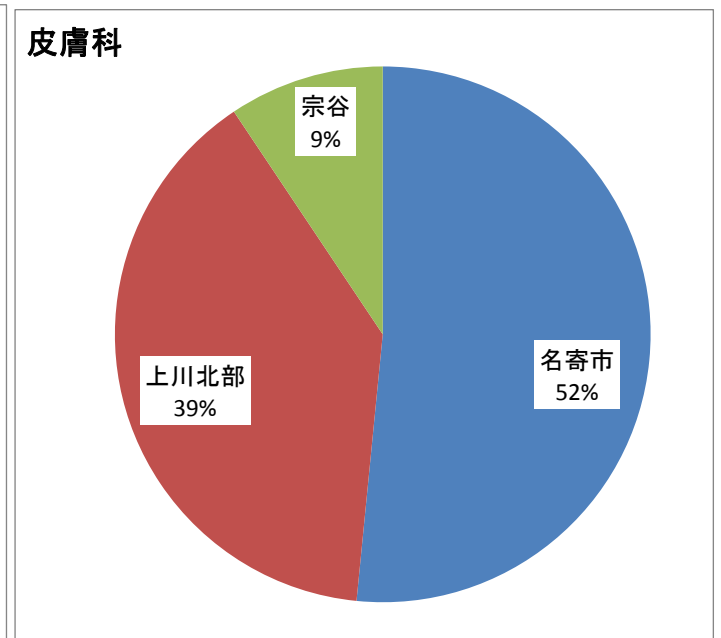
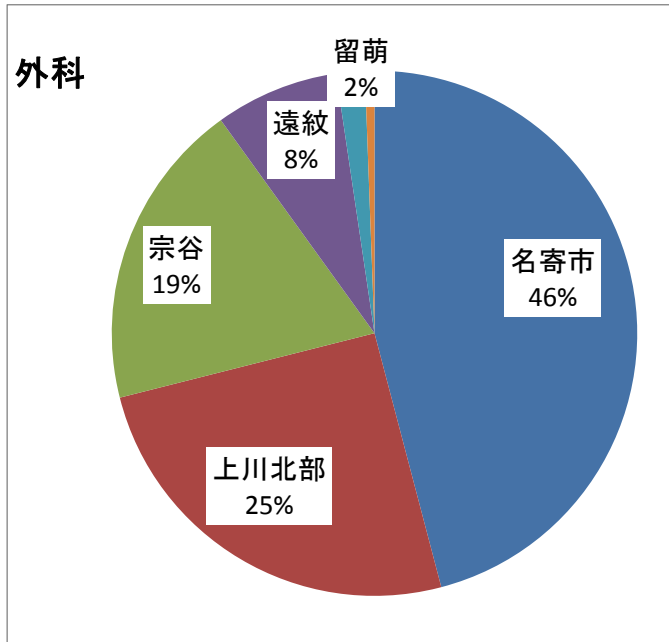
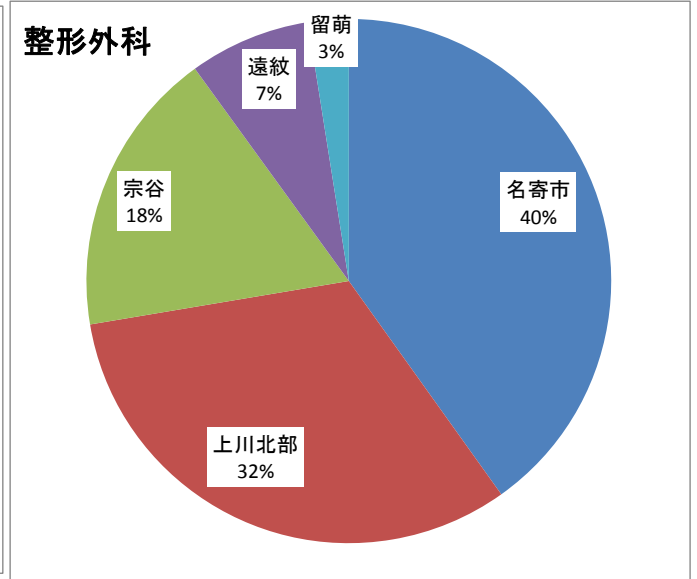
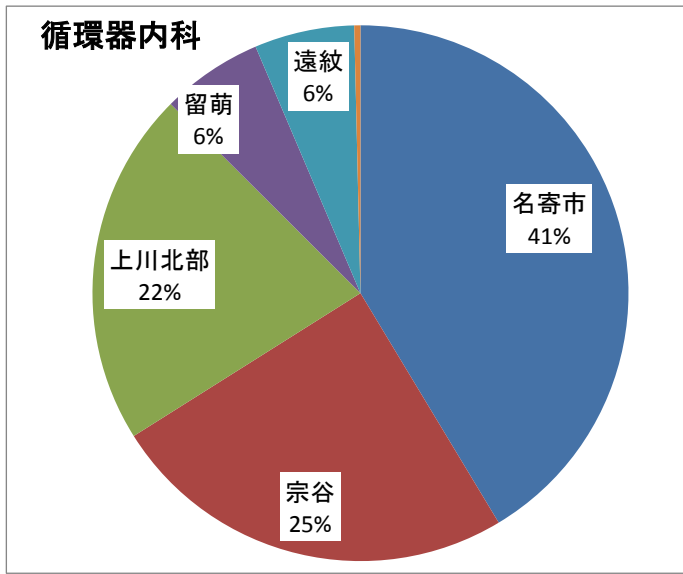
### 診療科別在院期間階層別死亡患者数



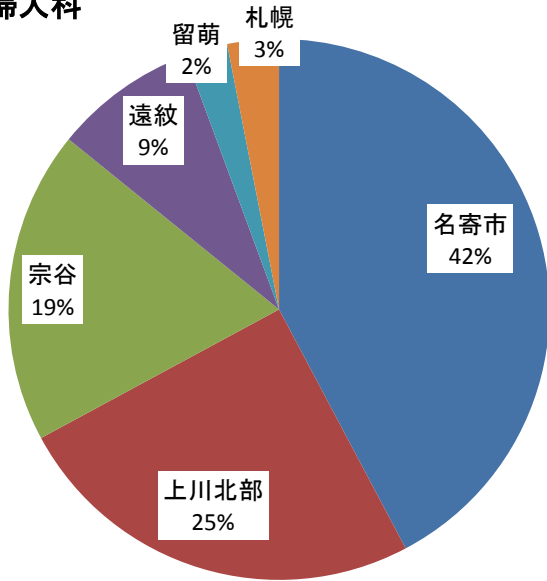
### 在院期間階層別死亡退院患者数



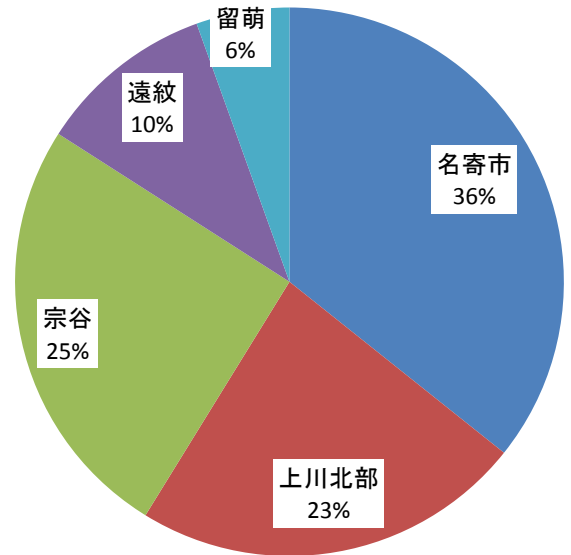
## 2次医療圏別退院患者比率



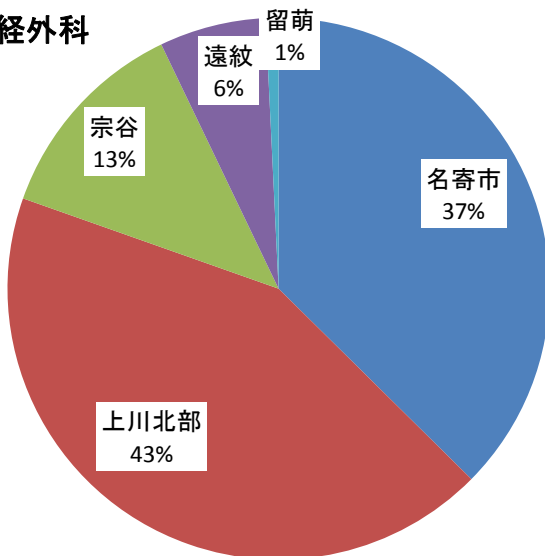
### 産婦人科



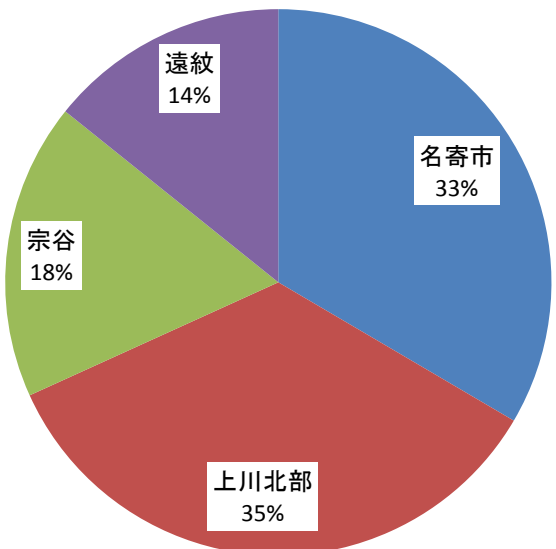
### 耳鼻咽喉科



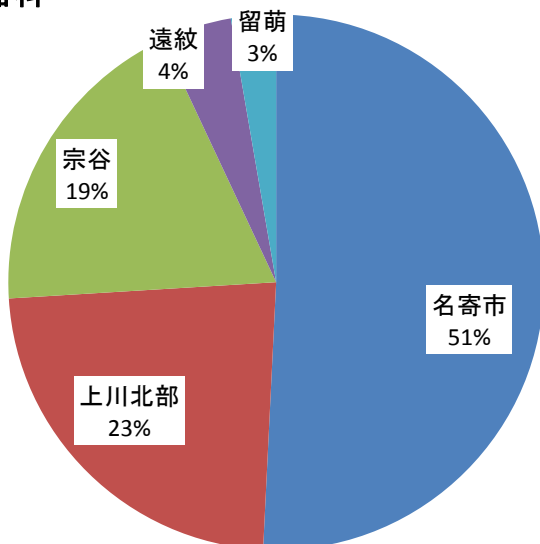
### 脳神経外科



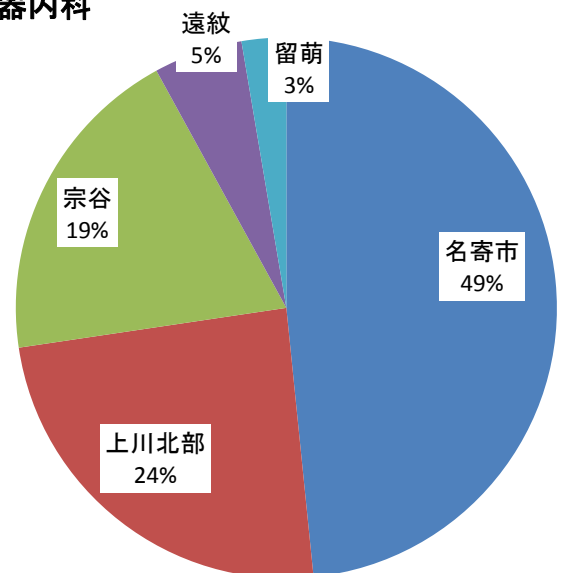
### 眼科



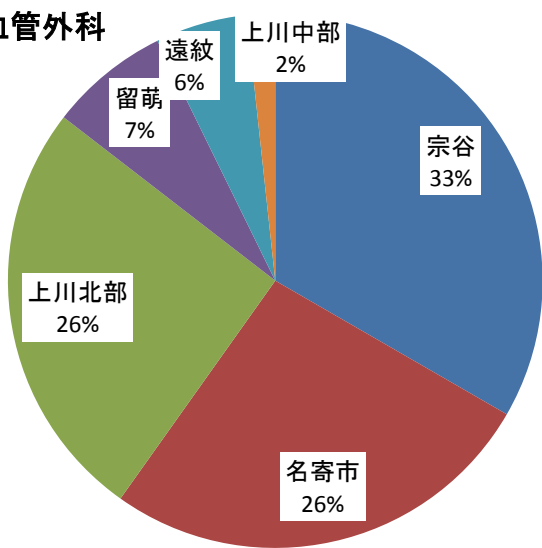
### 泌尿器科



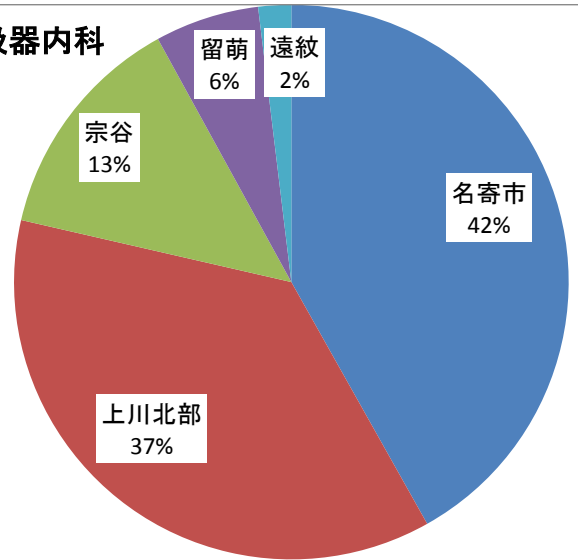
### 消化器内科



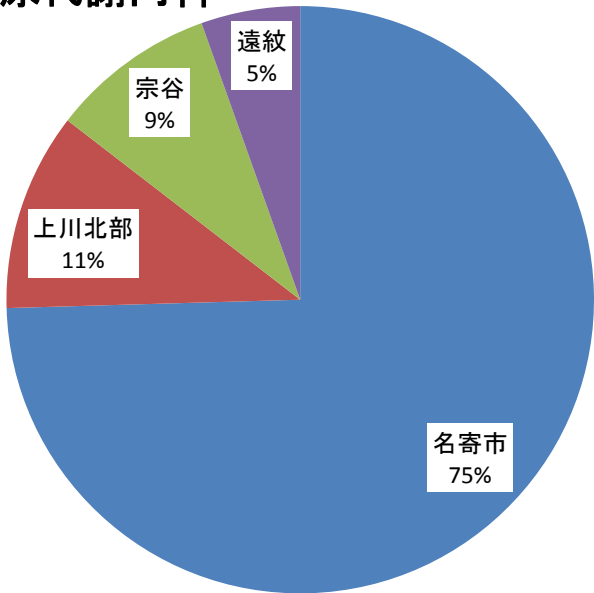
### 心臓血管外科



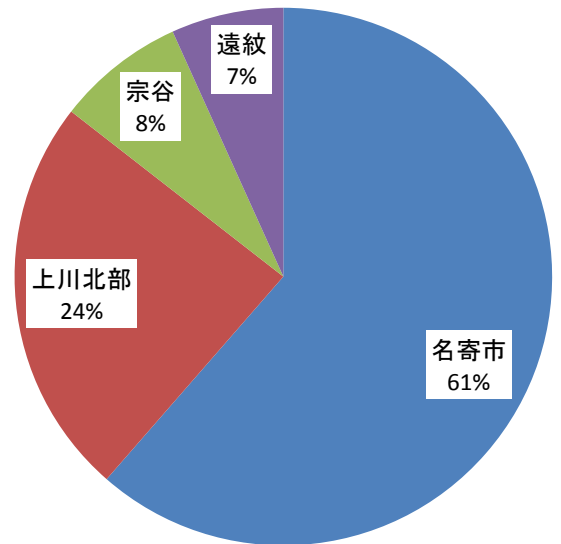
### 呼吸器内科



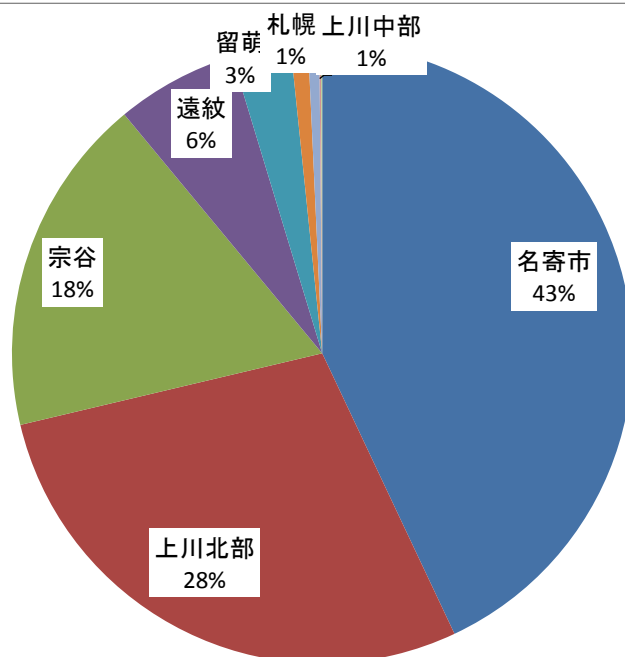
### 糖尿代謝内科



### 救急科



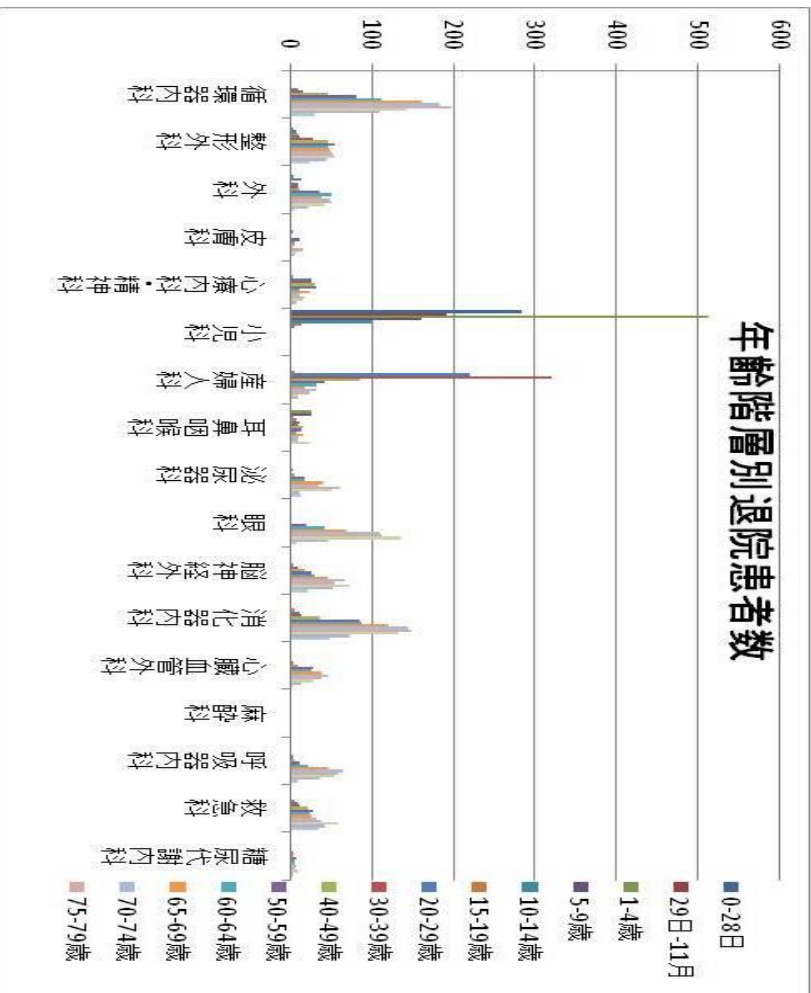
### 合計



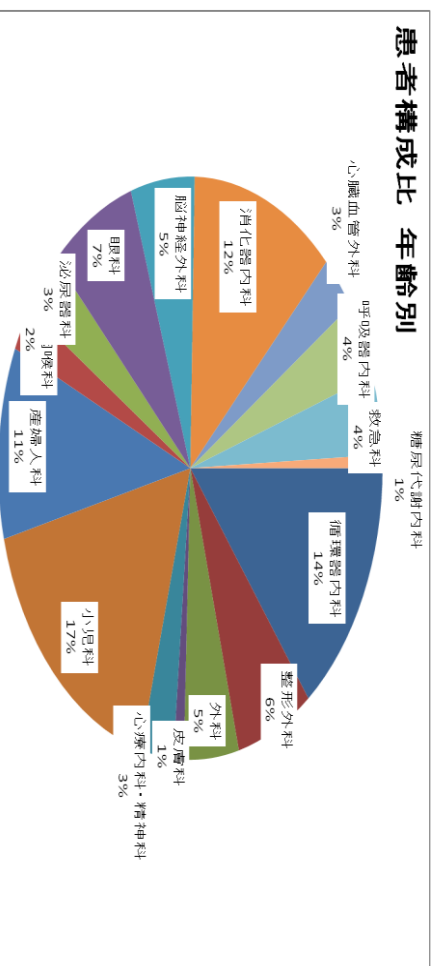
### 診療科別年齢階層別退院患者数

診療科	0-28日	29日-11月	1-4歳	5-9歳	10-14歳	15-19歳	20-29歳	30-39歳	40-49歳	50-59歳	60-64歳	65-69歳	70-74歳	75-79歳	80-84歳	85-89歳	90歳-
循環器内科	0	0	0	0	0	2	9	15	46	81	111	161	183	197	142	109	30
整形外科	0	1	1	4	7	9	11	28	47	54	47	48	51	52	55	45	24
外科	0	0	1	4	13	10	10	10	12	36	51	39	48	51	43	21	5
皮膚科	0	0	0	1	1	0	4	2	2	11	5	6	4	15	7	6	1
心療内科・精神科	0	0	0	0	1	4	26	26	29	31	11	23	12	18	15	8	2
小児科	284	192	514	161	99	13	6	0	0	0	0	0	0	0	0	0	0
産婦人科	0	0	0	0	0	6	220	320	85	43	31	17	33	23	9	10	1
耳鼻咽喉科	0	1	25	26	4	8	12	10	15	14	8	16	10	9	23	1	1
泌尿器科	0	0	0	2	0	1	4	2	5	18	18	41	35	60	50	12	14
眼科	0	0	0	0	0	1	2	2	2	19	43	69	109	111	137	46	8
脳神経外科	0	1	0	0	1	1	4	9	17	25	29	46	67	55	73	53	21
消化器内科	0	0	0	0	0	5	12	14	37	86	88	120	144	148	133	72	49
心臓血管外科	0	0	0	0	0	1	1	3	10	27	25	38	46	38	28	13	4
麻酔科	0	0	0	0	0	0	0	0	0	0	0	0	0	0	0	0	0
呼吸器内科	0	0	0	0	0	2	4	3	6	11	22	46	64	58	54	37	10
救急科	0	0	0	1	0	6	9	11	21	27	24	26	33	38	59	42	34
糖尿代謝内科	0	0	0	0	0	2	2	3	4	8	5	6	7	5	9	4	3

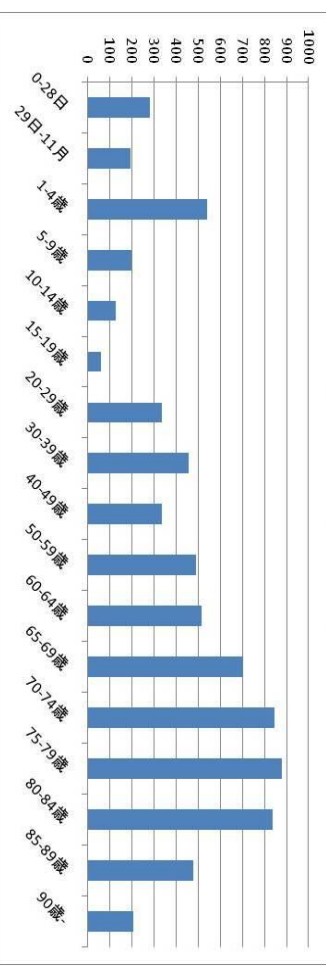
### 年齢階層別退院患者数



### 患者構成比 年齢別



### 年齢階層別退院患者数

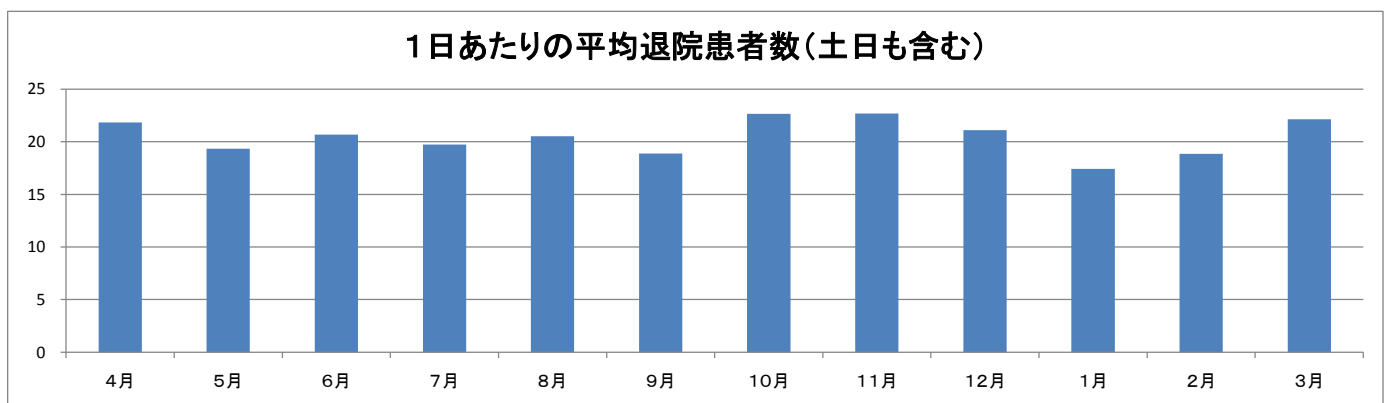
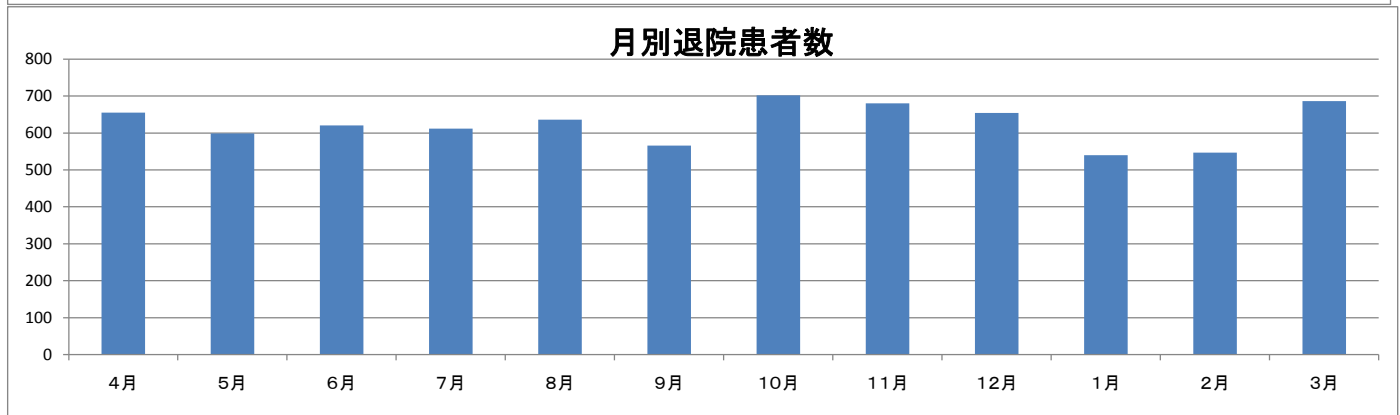
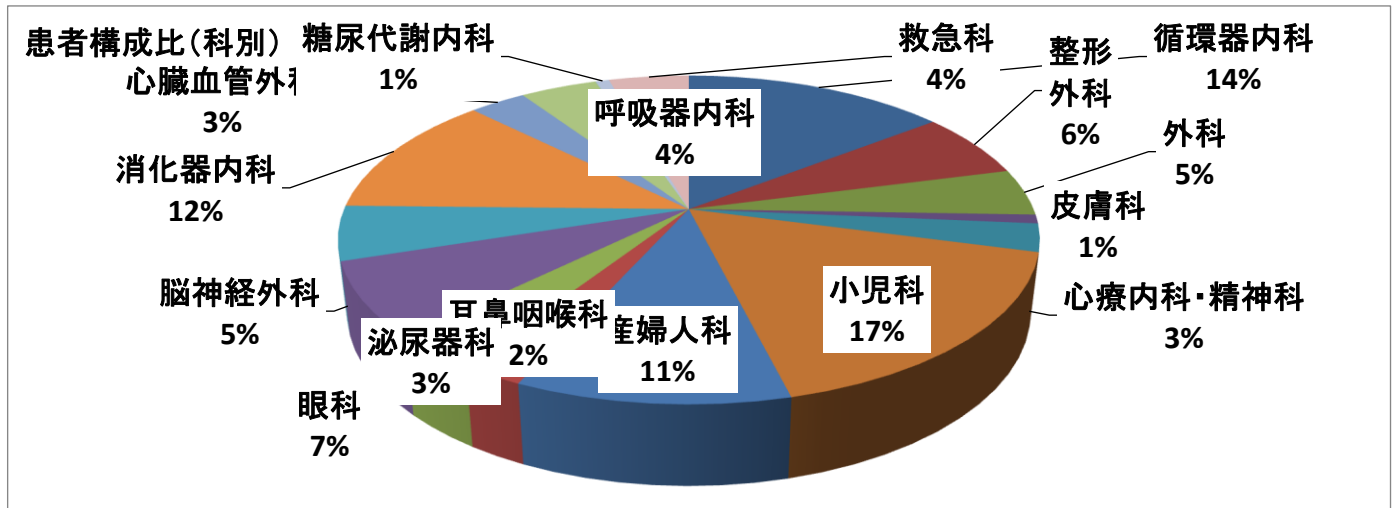






## 診療科別退院数(月別)

診療科	4月	5月	6月	7月	8月	9月	10月	11月	12月	1月	2月	3月
循環器内科	98	78	79	80	85	92	119	93	94	71	86	111
整形外科	52	42	32	39	35	33	49	33	55	30	46	38
外科	33	22	27	25	33	19	24	32	40	24	31	35
皮膚科	5	3	8	7	5	6	4	6	10	4	3	4
心療内科・精神科	15	18	20	21	17	15	13	15	18	19	17	18
小児科	119	115	113	91	102	88	142	154	108	80	65	92
産婦人科	52	53	56	71	79	69	78	67	54	73	66	80
耳鼻咽喉科	16	13	14	15	26	14	9	10	21	19	10	16
泌尿器科	25	18	23	23	18	22	24	20	23	24	17	25
眼科	51	52	55	56	55	35	41	48	47	32	30	47
脳神経外科	38	41	37	38	34	35	34	31	33	18	24	39
消化器内科	67	66	80	74	71	63	84	84	71	74	74	101
心臓血管外科	22	20	20	17	21	19	19	19	27	12	23	15
麻酔科	0	0	0	0	0	0	0	0	0	0	0	0
呼吸器内科	33	30	25	25	21	25	26	29	27	24	22	30
神経内科	0	0	0	0	0	0	0	0	0	0	0	0
内科	0	0	0	0	0	0	1	0	0	0	0	0
透析科	0	0	0	0	0	0	0	0	0	0	0	0
糖尿代謝内科	4	5	5	5	3	0	9	8	3	5	5	4
救急科	25	23	26	25	31	31	26	31	23	31	28	31
総計	655	599	620	612	636	566	702	680	654	540	547	686



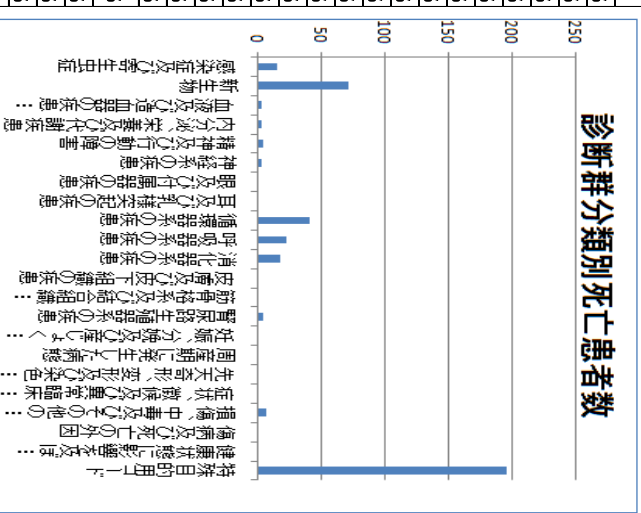
# 診断群分類別患者数

診断群	循環器	整形外科	外科	皮膚科	心臓科	小児科	産婦人科	耳鼻咽喉科	泌尿器	眼科	脳神経	消化器	心臓血管	産科	呼吸器	救急	糖尿病	構成比
感染症及び寄生虫症	6	0	2	7	0	0	199	1	0	2	0	29	0	0	18	26	1	3.97%
新生物	6	4	141	7	0	4	179	5	123	0	11	302	2	0	144	9	0	12.75%
血液及び造血系の疾患並びに免疫機構の障害	3	0	0	2	0	7	2	0	1	0	0	4	1	0	2	2	0	0.33%
内分泌、栄養及び代謝疾患	14	0	1	0	3	11	2	0	7	18	3	2	1	0	0	26	33	1.62%
精神及び行動の障害	3	0	0	0	181	11	0	0	0	0	1	0	0	0	8	1	0	2.79%
神経系の疾患	2	8	0	0	13	19	0	11	1	1	48	2	0	1	7	0	0	1.54%
眼及び付属部の疾患	1	0	0	0	0	9	0	2	0	524	0	0	0	0	0	0	0	7.29%
耳及び乳突突起の疾患	0	0	0	0	0	12	0	55	0	0	0	0	0	0	8	0	0	1.02%
循環器系の疾患	936	0	0	1	0	10	2	3	1	0	299	6	123	0	5	24	1	19.25%
呼吸器系の疾患	21	0	0	0	0	534	0	66	2	0	1	12	3	0	135	50	1	11.23%
消化器系の疾患	0	2	188	0	0	31	3	8	1	1	0	542	1	0	11	1	0	10.72%
皮膚及び皮下組織の疾患	1	2	0	39	0	18	1	4	0	0	0	0	3	0	1	6	0	1.02%
筋骨格系及び結合組織の疾患	1	143	0	2	0	7	0	0	0	0	0	1	0	0	1	11	0	2.28%
腎臓泌尿器系の疾患	17	0	0	0	0	12	78	0	101	0	0	0	3	0	0	29	4	3.32%
妊娠、分娩及び産じょく<欄>	0	0	0	0	0	1	524	0	0	0	0	0	0	0	1	2	0	7.18%
周産期に発生した病態	0	0	0	0	0	240	1	0	0	0	0	0	0	0	0	0	0	3.28%
先天奇形、変形及び染色体異常	3	1	0	0	0	27	0	3	4	0	1	0	2	0	0	1	0	0.57%
症状、徴候及び異常臨床所見・異常検査所見で他に分類されないもの	20	0	1	0	0	53	3	15	0	0	2	0	0	0	4	10	0	1.47%
損傷、中毒及びその他の外因の影響	9	321	5	7	8	22	1	10	18	3	33	6	29	0	5	95	0	7.78%
傷害及び死亡の外因	0	0	0	0	0	0	0	0	0	0	0	0	0	0	0	0	0	0.00%
健康状態に影響を及ぼす要因及び保健サービスの利用	6	0	0	0	0	35	0	1	1	0	0	1	0	0	0	0	0	0.60%
特殊目的用コード	0	0	0	0	0	0	0	0	0	0	0	0	0	0	0	0	0	0.00%

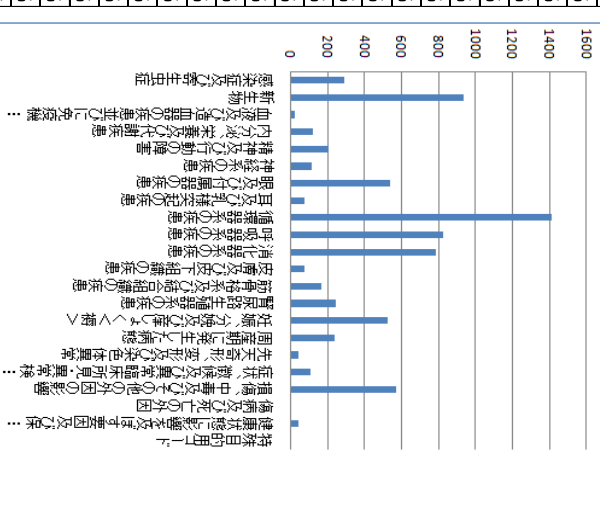
# 診断群分類別死亡患者数

診断群	循環器	整形外科	外科	皮膚科	心臓科	小児科	産婦人科	耳鼻咽喉科	泌尿器	眼科	脳神経	消化器	心臓血管	産科	呼吸器	救急	糖尿病	構成比
感染症及び寄生虫症	0	0	2	0	0	0	0	0	0	0	0	0	5	0	5	3	0	7.65%
新生物	0	0	17	0	0	0	2	1	0	0	0	0	33	0	19	0	0	36.73%
血液及び造血系の疾患並びに免疫機構の障害	0	0	0	0	0	0	0	0	0	0	0	1	0	0	1	1	0	1.53%
内分泌、栄養及び代謝疾患	0	0	0	0	0	0	0	0	0	1	0	0	0	0	0	2	0	1.53%
精神及び行動の障害	0	0	0	0	0	4	0	0	0	0	0	0	0	0	0	0	0	2.04%
神経系の疾患	0	0	0	0	0	0	0	0	0	0	1	0	0	0	2	0	0	1.53%
眼及び付属部の疾患	0	0	0	0	0	0	0	0	0	0	0	0	0	0	0	0	0	0.00%
耳及び乳突突起の疾患	0	0	0	0	0	0	0	0	0	0	0	0	0	0	0	0	0	0.00%
循環器系の疾患	11	0	0	0	0	0	0	0	0	0	19	0	7	2	2	0	0	20.92%
呼吸器系の疾患	2	0	0	0	0	0	0	0	0	0	0	3	0	14	4	0	0	11.73%
消化器系の疾患	0	0	6	0	0	0	0	0	0	0	0	11	0	0	1	0	0	9.18%
皮膚及び皮下組織の疾患	0	0	0	0	0	0	0	0	0	0	0	0	0	0	0	1	0	0.51%
筋骨格系及び結合組織の疾患	0	0	0	0	0	0	0	0	0	0	0	0	0	0	0	0	0	0.00%
腎臓泌尿器系の疾患	1	0	0	0	0	0	0	0	0	3	0	0	0	0	0	0	0	2.04%
妊娠、分娩及び産じょく<欄>	0	0	0	0	0	0	0	0	0	0	0	0	0	0	0	0	0	0.00%
周産期に発生した病態	0	0	0	0	0	0	1	0	0	0	0	0	0	0	0	0	0	0.51%
先天奇形、変形及び染色体異常	0	0	0	0	0	0	0	0	0	0	0	0	0	0	0	0	0	0.00%
症状、徴候及び異常臨床所見・異常検査所見で他に分類	0	0	0	0	0	0	0	0	0	0	0	0	0	0	1	0	0	0.51%
損傷、中毒及びその他の外因の影響	0	2	0	0	0	0	0	0	0	0	4	0	0	1	0	0	0	3.57%
傷害及び死亡の外因	0	0	0	0	0	0	0	0	0	0	0	0	0	0	0	0	0	0.00%
健康状態に影響を及ぼす要因及び保健サービスの利用	0	0	0	0	0	0	0	0	0	0	0	0	0	0	0	0	0	0.00%
特殊目的用コード	0	0	0	0	0	0	0	0	0	0	0	0	0	0	0	0	0	0.00%

# 診断群分類別患者数



# 診断群分類別患者数



## 入院患者上位疾患

中分類	病名	合計(延べ人数)
虚血性心疾患	狭心症、急性心筋梗塞	575
水晶体の障害	白内障	481
消化器の悪性新生物	胃癌 結腸癌	390
	分婉	380
インフルエンザ及び肺炎	肺炎等	377
その他の型の心疾患	うつ血性心不全等	348
腸のその他の疾患	虚血性腸炎、結腸ポリープ、イレウス等	318
脳血管疾患	脳梗塞、脳出血等	307
胆のう<嚢>、胆管及び膵の障害	胆のう・胆管(炎、結石)	239
	腸管感染症	148

## 入院患者上位疾患(男性)

中分類	病名	合計(延べ人数)
虚血性心疾患	狭心症、急性心筋梗塞	395
消化器の悪性新生物	胃癌・大腸癌	251
水晶体の障害	白内障	217
その他の型の心疾患	うつ血性心不全等	211
インフルエンザ及び肺炎	肺炎等	207
腸のその他の疾患	虚血性腸炎、結腸ポリープ、イレウス等	181
脳血管疾患	脳梗塞、脳出血等	171
胆のう<嚢>、胆管及び膵の障害	胆のう・胆管(炎、結石)	145
呼吸器及び胸腔内臓器の悪性新生物	肺癌	86
動脈、細動脈及び毛細血管の疾患	下肢閉塞症性動脈症 大動脈瘤及び解離	84

## 入院患者上位疾患(女性)

中分類	病名	合計(延べ人数)
分婉	分婉	380
水晶体の障害	白内障	264
虚血性心疾患	狭心症、急性心筋梗塞	180
インフルエンザ及び肺炎	肺炎等	170
消化器の悪性新生物	胃癌・大腸癌	139
その他の型の心疾患	うつ血性心不全等	137
腸のその他の疾患	虚血性腸炎、結腸ポリープ、イレウス等	137
脳血管疾患	脳梗塞、脳出血等	136
女性生殖器の悪性新生物	子宮	101
胆のう<嚢>、胆管及び膵の障害	胆のう・胆管(炎、結石)	94