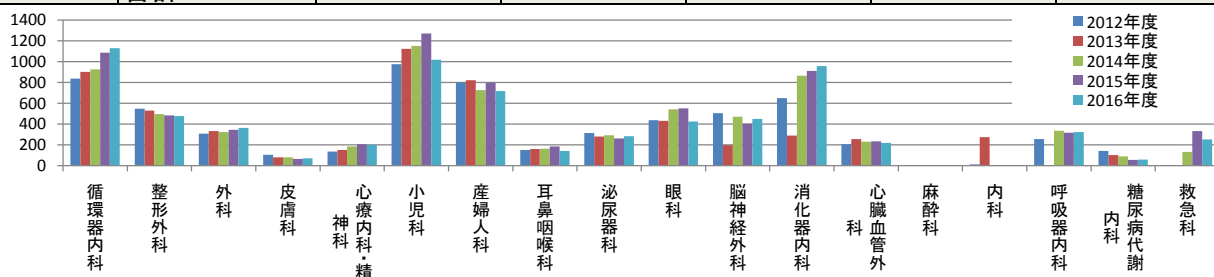


年度別退院患者数(2012年度～2016年度)

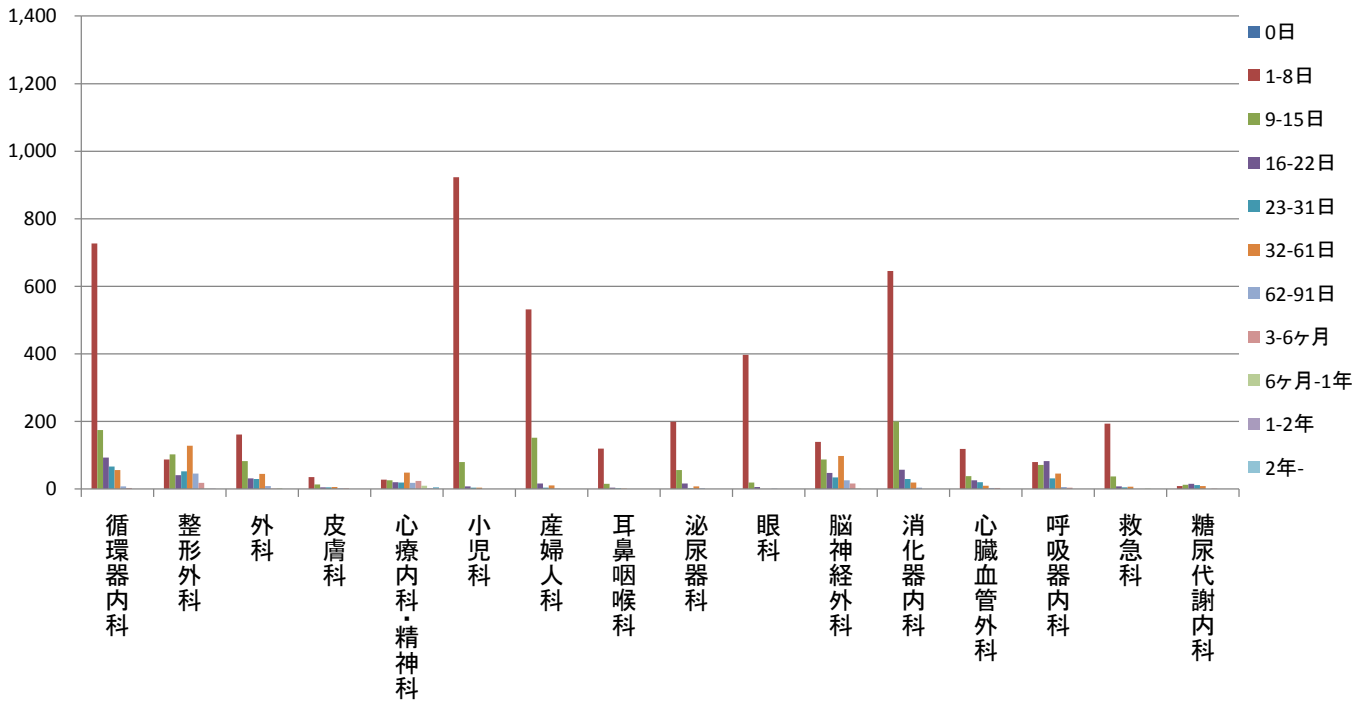
診療科	性別	2012年度	2013年度	2014年度	2015年度	2016年度
循環器内科	男	529	583	632	708	749
	女	309	318	294	378	380
	合計	838	901	926	1086	1129
整形外科	男	267	234	259	231	230
	女	279	295	237	253	247
	合計	546	529	496	484	477
外科	男	190	201	210	213	207
	女	116	131	114	132	156
	合計	306	332	324	345	363
皮膚科	男	51	33	40	34	42
	女	54	48	41	31	27
	合計	105	81	81	65	69
心療内科・精神科	男	55	65	74	86	89
	女	80	87	110	120	111
	合計	135	152	184	206	200
小児科	男	496	599	654	659	574
	女	478	524	497	610	445
	合計	974	1123	1151	1269	1019
産婦人科	男	0	0	0	0	0
	女	801	821	725	798	716
	合計	801	821	725	798	716
耳鼻咽喉科	男	76	72	97	94	81
	女	74	88	66	89	61
	合計	150	160	163	183	142
泌尿器科	男	246	235	226	207	226
	女	68	46	65	55	57
	合計	314	281	291	262	283
眼科	男	184	184	236	252	192
	女	254	245	306	297	231
	合計	438	429	542	549	423
脳神経外科	男	284	262	277	220	257
	女	220	459	194	182	193
	合計	504	197	471	402	450
消化器内科	男	403	457	545	558	564
	女	246	746	320	350	391
	合計	649	289	865	908	955
心臓血管外科	男	147	175	152	158	128
	女	60	81	78	76	91
	合計	207	256	230	234	219
麻酔科	男	3	1	1	0	0
	女	3	4	2	0	0
	合計	6	5	3	0	0
内科	男	6	0	1	0	0
	女	5	2	1	1	0
	合計	11	2	2	1	0
呼吸器内科	男	170	191	244	218	226
	女	86	84	92	99	96
	合計	256	275	336	317	322
糖尿病代謝内科	男	79	52	52	33	28
	女	63	50	38	23	31
	合計	142	102	90	56	59
救急科	男	—	—	78	187	147
	女	—	—	55	144	105
	合計	—	—	133	332	252
合計	男	3186	3344	3778	3860	3740
	女	3196	3310	3235	3638	3338
	合計	5945	6382	6654	7013	7078



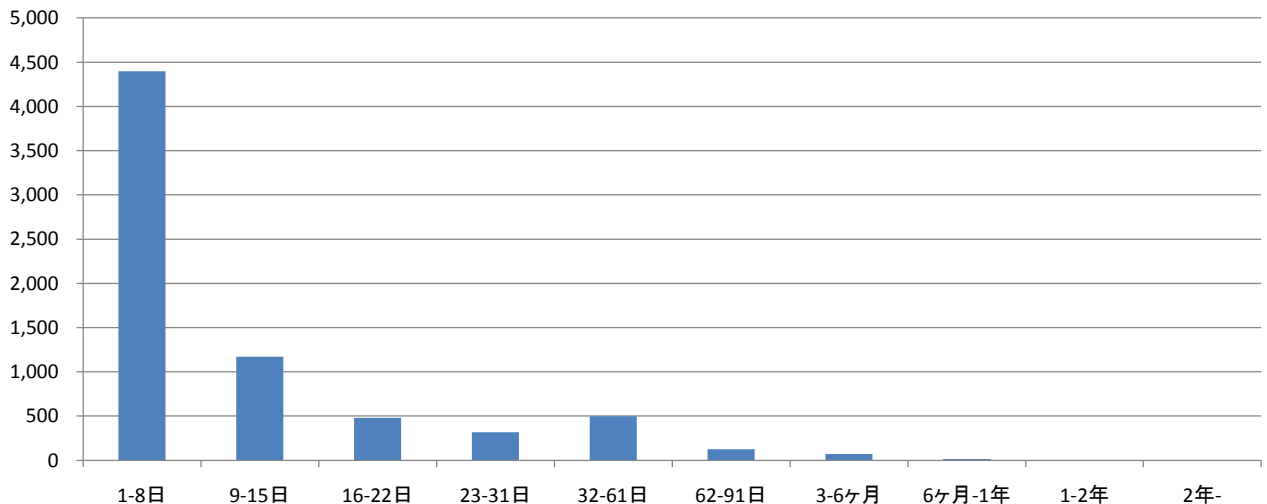
診療科別在院期間階層別退院患者数

診療科	0日	1-8日	9-15日	16-22日	23-31日	32-61日	62-91日	3-6ヶ月	6ヶ月-1年	1-2年	2年-
循環器内科	0	727	175	93	67	56	8	3	0	0	0
整形外科	0	87	103	41	52	128	46	18	1	1	0
外科	0	161	83	32	30	45	9	1	2	0	0
皮膚科	0	35	14	5	5	6	2	2	0	0	0
心療内科・精神科	0	28	26	20	19	49	18	24	10	2	4
小児科	0	923	80	8	4	4	0	0	0	0	0
産婦人科	0	532	152	16	4	11	1	0	0	0	0
耳鼻咽喉科	0	120	15	4	2	1	0	0	0	0	0
泌尿器科	0	199	56	16	2	8	2	0	0	0	0
眼科	0	397	19	6	0	0	1	0	0	0	0
脳神経外科	0	140	87	48	34	98	26	16	1	0	0
消化器内科	0	645	200	57	30	19	4	0	0	0	0
心臓血管外科	0	119	38	26	20	10	3	3	0	0	0
呼吸器内科	0	80	71	83	32	46	6	4	0	0	0
救急科	0	194	37	8	5	7	0	0	1	0	0
糖尿代謝内科	0	9	13	15	12	9	0	1	0	0	0

診療科別在院期間階層別退院患者数



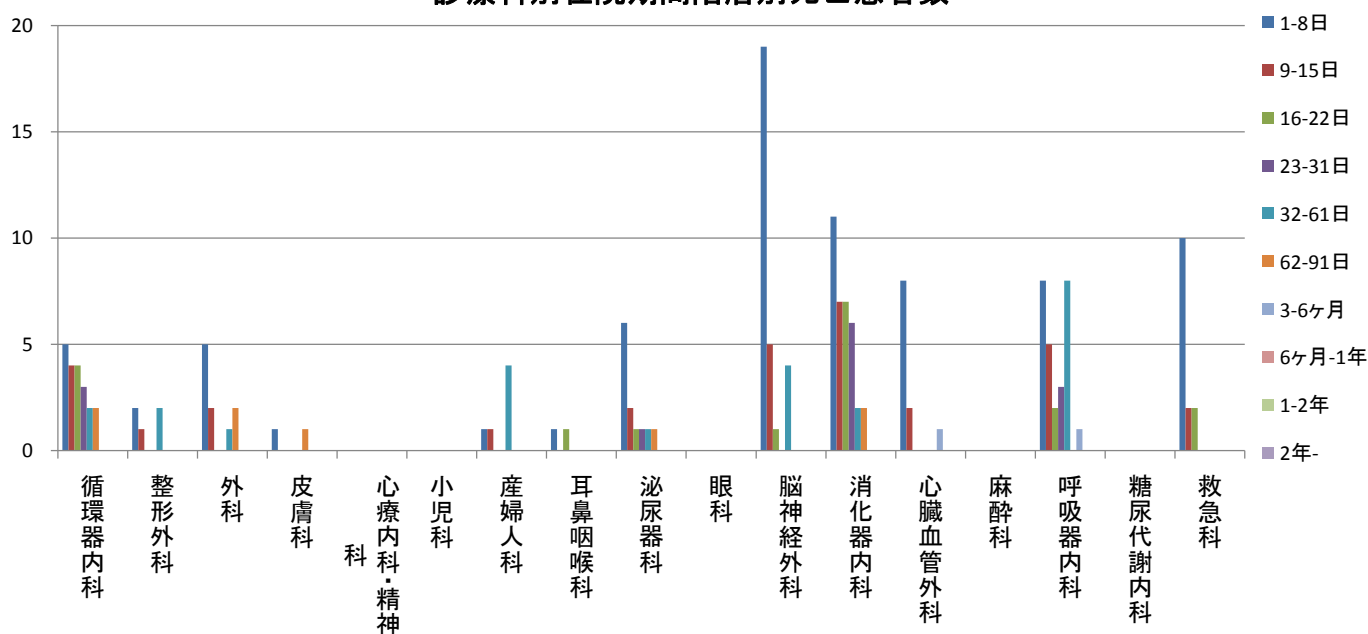
在院期間別階層別退院患者数



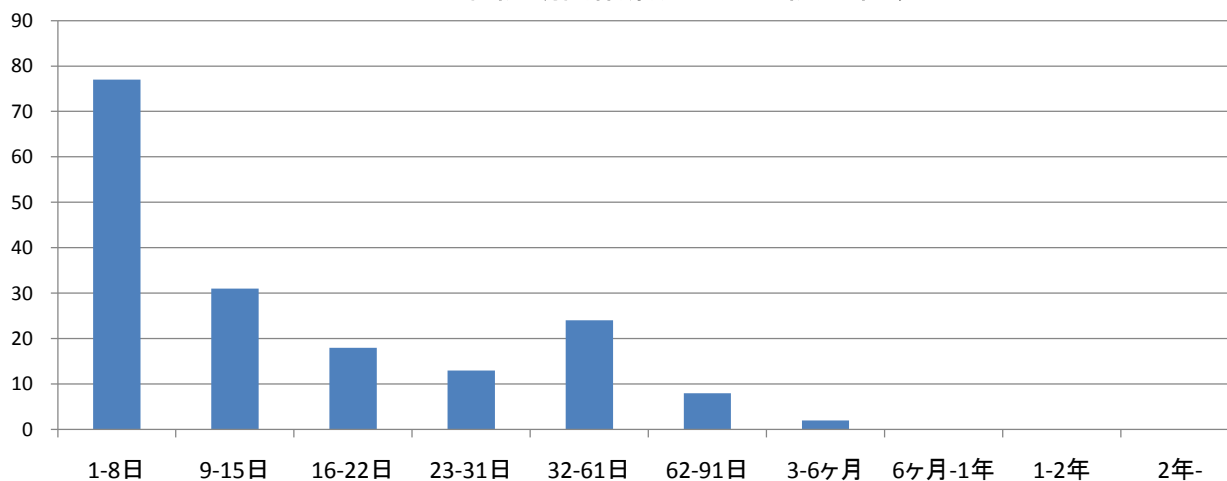
診療科別在院期間階層別死亡退院患者数

診療科	1-8日	9-15日	16-22日	23-31日	32-61日	62-91日	3-6ヶ月	6ヶ月-1年	1-2年	2年-
循環器内科	5	4	4	3	2	2	0	0	0	0
整形外科	2	1	0	0	2	0	0	0	0	0
外科	5	2	0	0	1	2	0	0	0	0
皮膚科	1	0	0	0	0	1	0	0	0	0
心療内科・精神科	0	0	0	0	0	0	0	0	0	0
小児科	0	0	0	0	0	0	0	0	0	0
産婦人科	1	1	0	0	4	0	0	0	0	0
耳鼻咽喉科	1	0	1	0	0	0	0	0	0	0
泌尿器科	6	2	1	1	1	1	0	0	0	0
眼科	0	0	0	0	0	0	0	0	0	0
脳神経外科	19	5	1	0	4	0	0	0	0	0
消化器内科	11	7	7	6	2	2	0	0	0	0
心臓血管外科	8	2	0	0	0	0	1	0	0	0
麻酔科	0	0	0	0	0	0	0	0	0	0
呼吸器内科	8	5	2	3	8	0	1	0	0	0
糖尿代謝内科	0	0	0	0	0	0	0	0	0	0
救急科	10	2	2	0	0	0	0	0	0	0

診療科別在院期間階層別死亡患者数

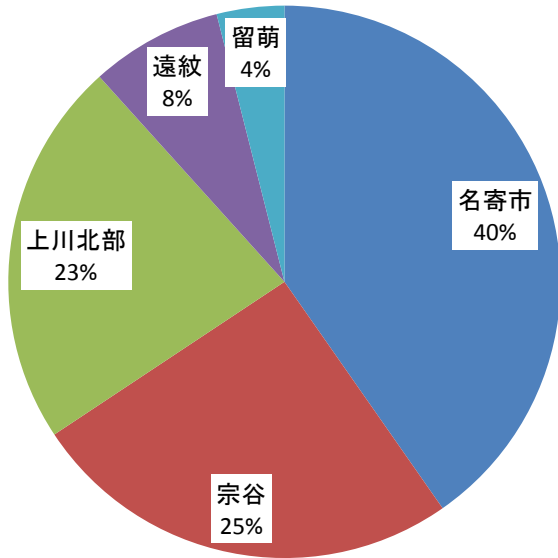


在院期間階層別死亡退院患者数

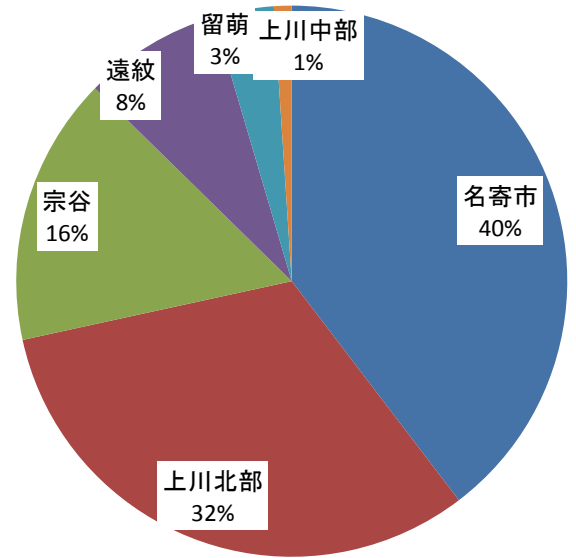


2次医療圏別退院患者比率

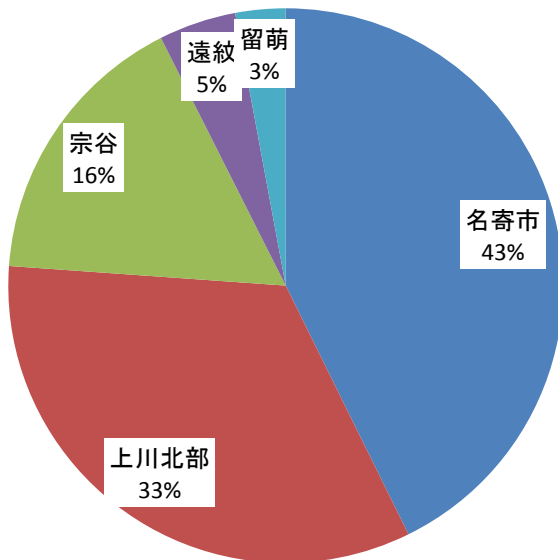
【循環器内科】



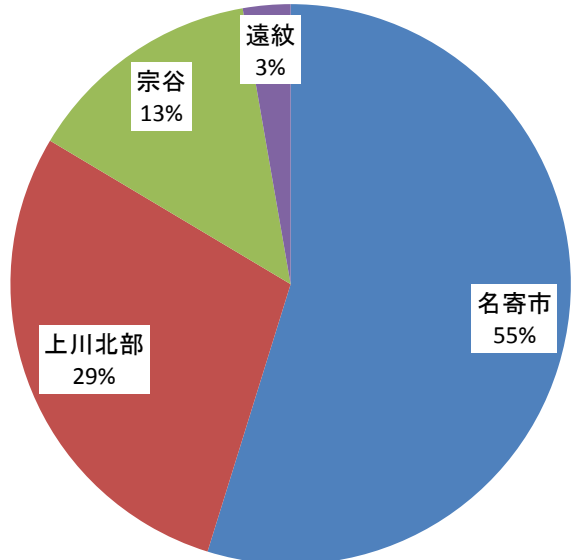
【整形外科】



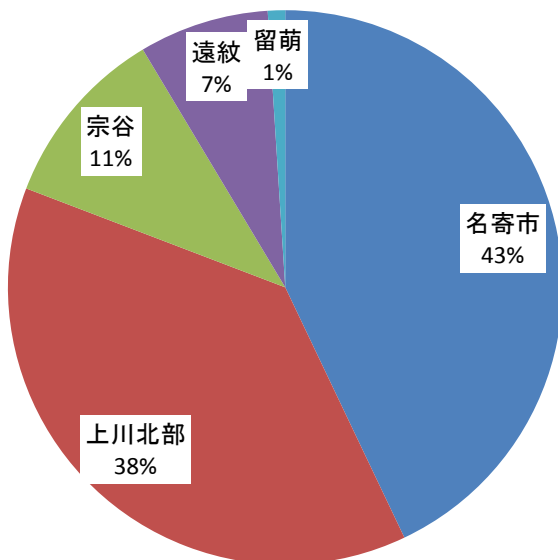
【外科】



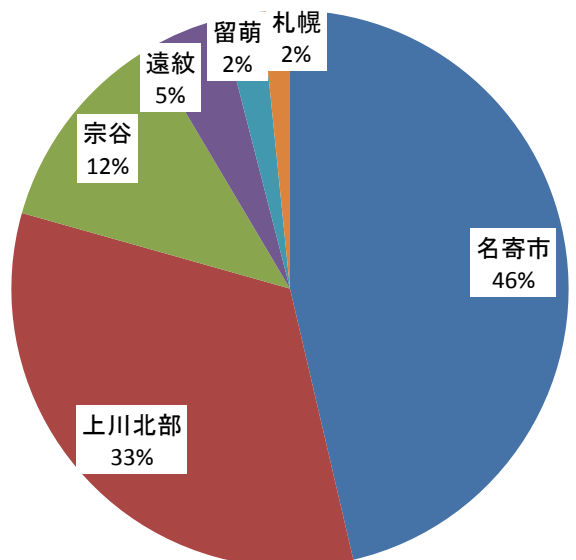
【皮膚科】



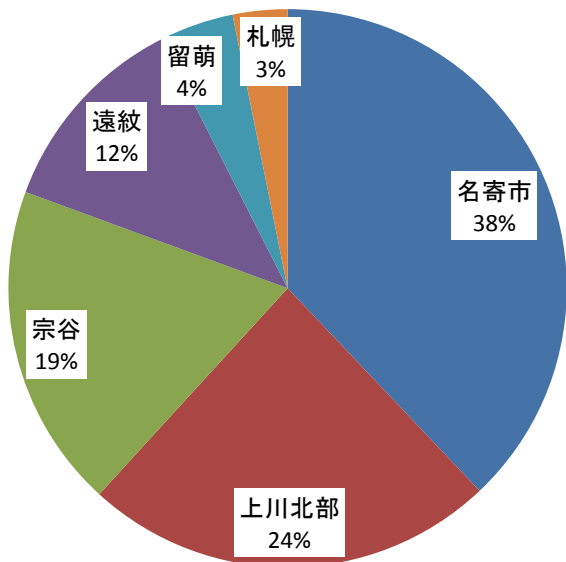
【心療内科・精神科】



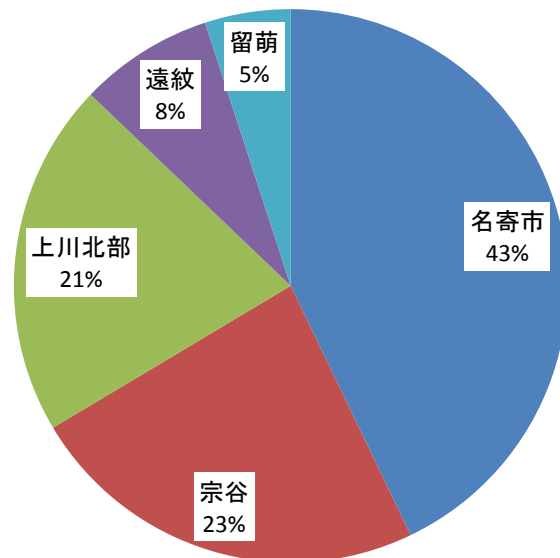
【小児科】



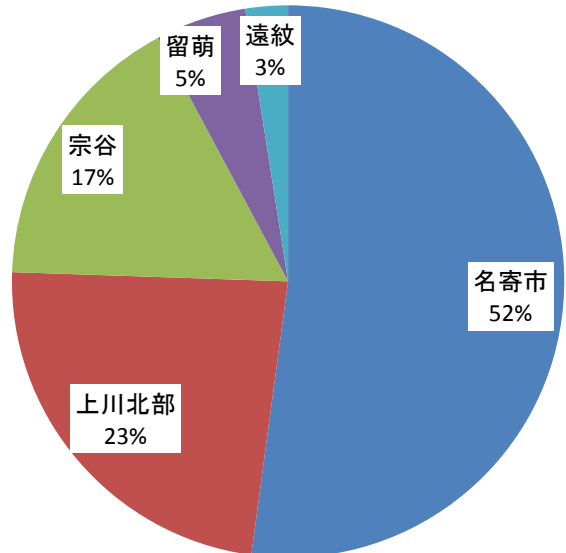
【産婦人科】



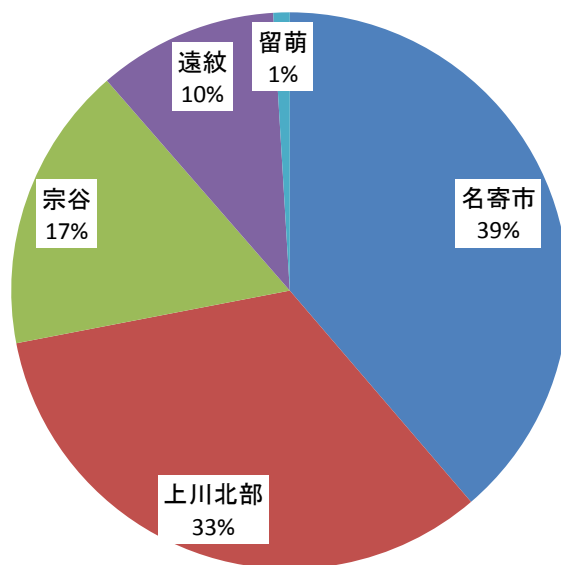
【耳鼻咽喉科】



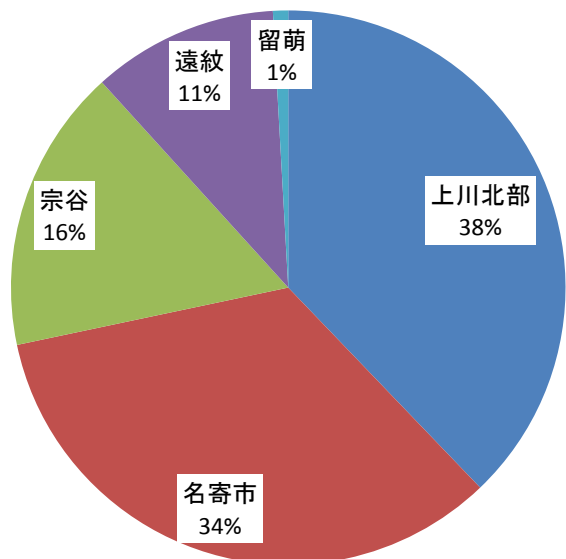
【泌尿器科】



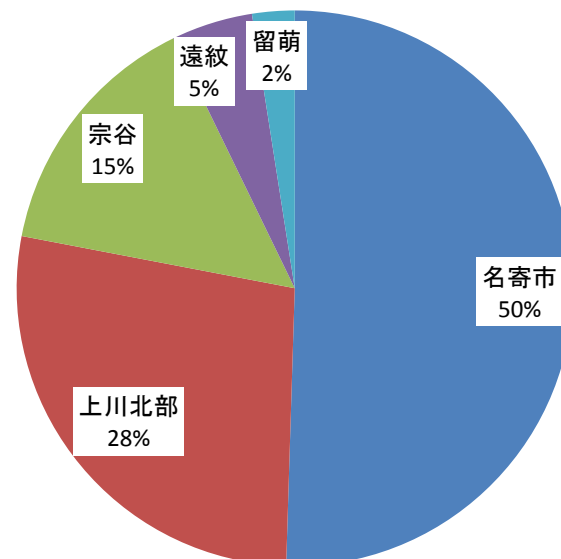
【眼科】



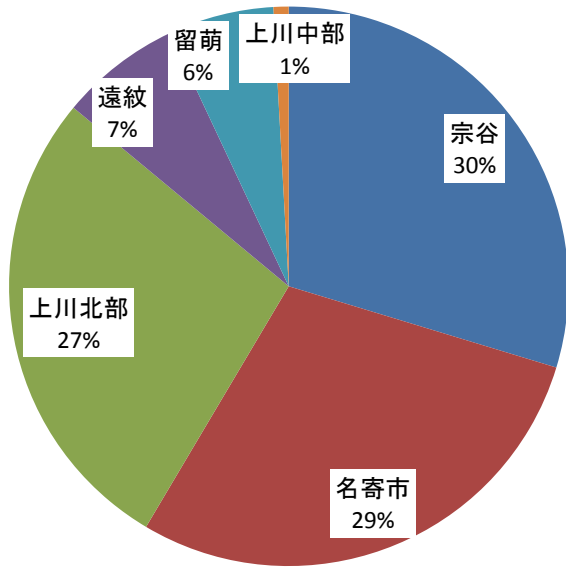
【脳神経外科】



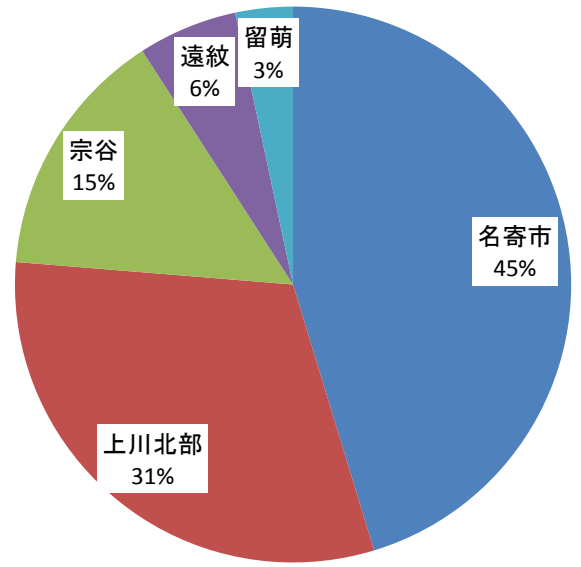
【消化器内科】



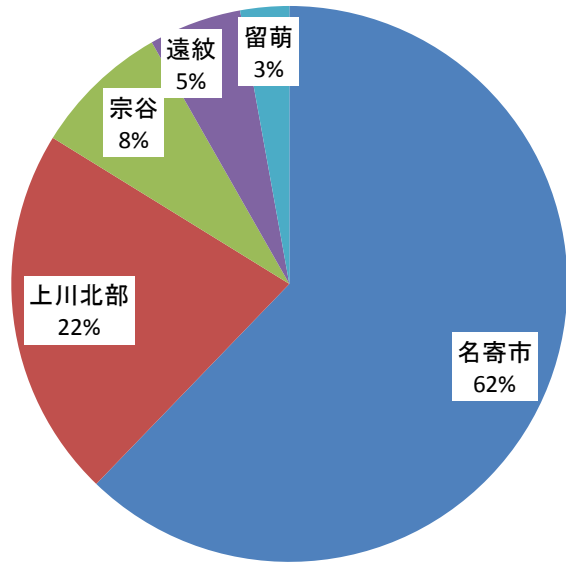
【心臓血管外科】



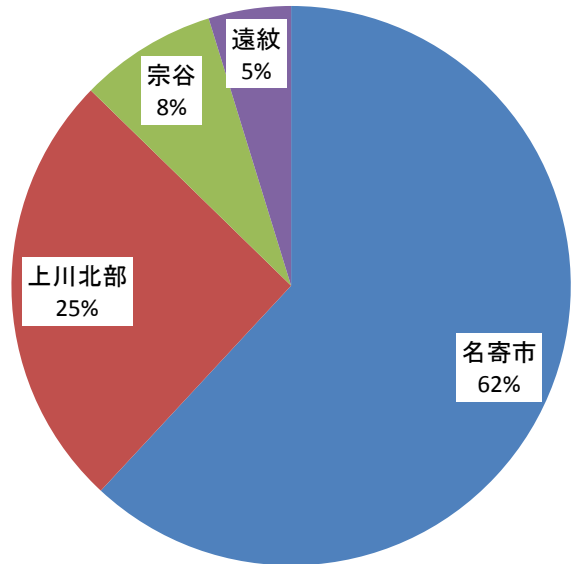
【呼吸器内科】



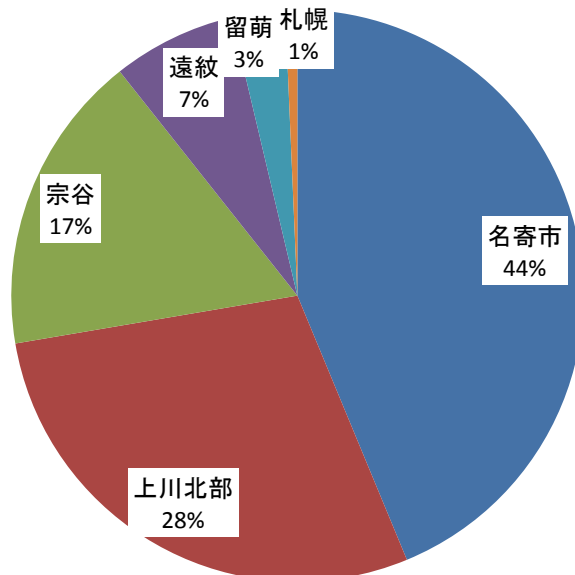
【救急科】



【糖尿代謝内科】



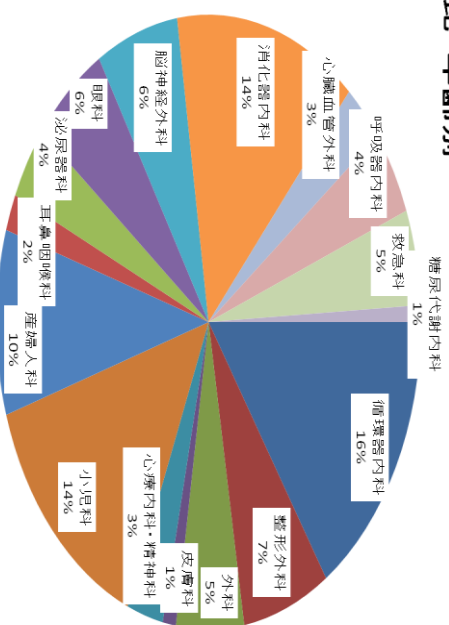
【合計】



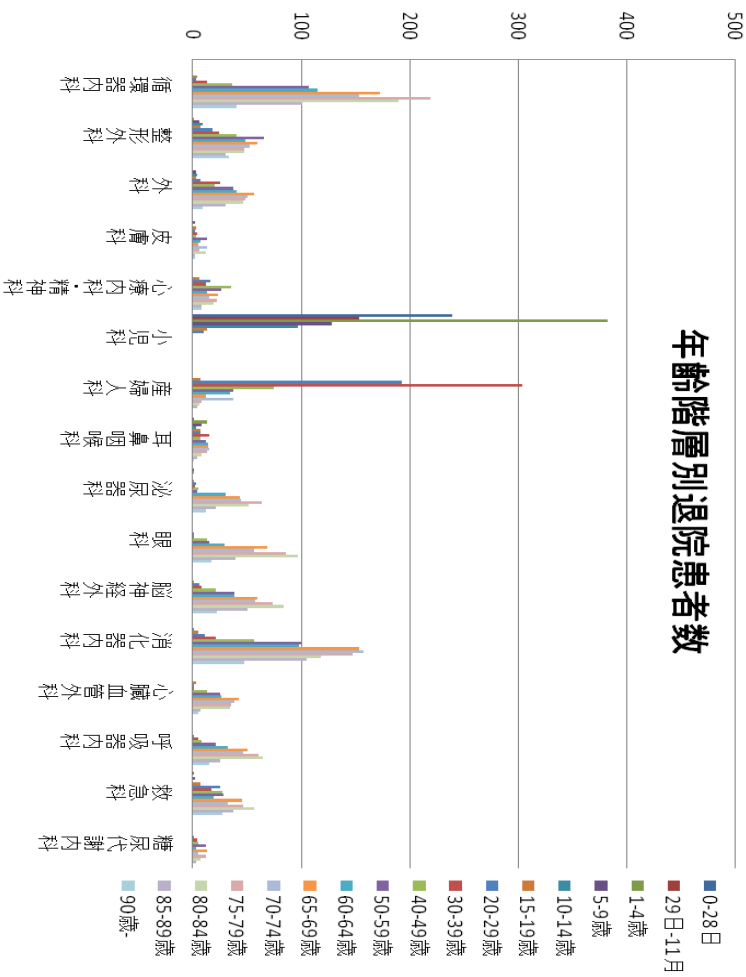
診療科別年齢階層別退院患者数

診療科	0-28日	29日-11月	1-4歳	5-9歳	10-14歳	15-19歳	20-29歳	30-39歳	40-49歳	50-59歳	60-64歳	65-69歳	70-74歳	75-79歳	80-84歳	85-89歳	90歳-
循環器内科	0	0	0	0	0	4	3	13	36	107	115	173	153	219	190	101	40
整形外科	0	0	1	6	9	7	18	24	40	66	48	60	53	47	47	30	33
外科	0	0	0	3	4	3	7	25	20	37	40	57	50	48	46	30	9
皮膚科	0	0	0	2	0	3	2	4	3	13	7	5	13	6	12	2	2
心療内科・精神科	0	0	0	0	0	6	16	12	35	26	13	23	15	22	19	8	8
小児科	239	153	383	128	97	13	10	0	0	0	0	0	0	0	0	0	0
産婦人科	0	0	0	0	0	7	193	304	75	37	34	12	37	8	6	4	0
耳鼻咽喉科	0	1	13	8	3	7	7	15	7	12	14	14	15	13	8	4	1
泌尿器科	0	1	1	1	0	1	3	2	5	4	30	43	44	64	52	21	12
眼科	0	0	0	0	0	0	1	1	13	15	29	69	57	86	97	39	17
脳神経外科	0	0	0	0	0	1	6	8	21	38	38	60	58	74	84	50	22
消化器内科	0	0	0	0	1	5	11	21	57	100	98	153	158	147	118	105	47
心臓血管外科	0	0	0	0	0	3	1	1	13	25	26	42	38	35	34	7	5
呼吸器内科	0	0	0	0	0	0	1	5	8	21	32	50	46	61	65	25	15
救急科	0	1	0	2	0	7	25	17	27	28	19	45	32	46	57	37	27
糖尿代謝内科	0	0	0	0	0	0	1	4	5	12	3	13	5	12	7	3	0

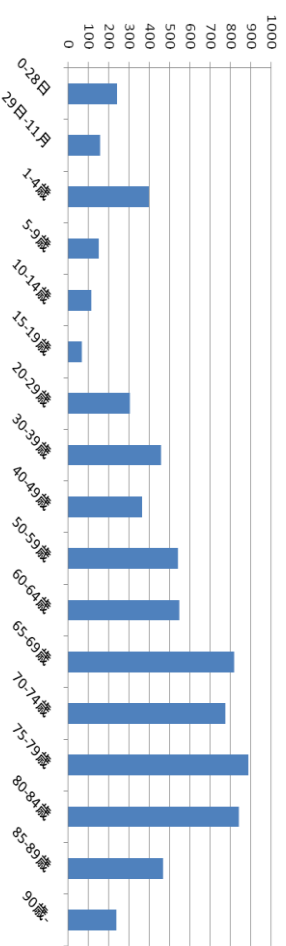
患者構成比 年齢別



年齢階層別退院患者数



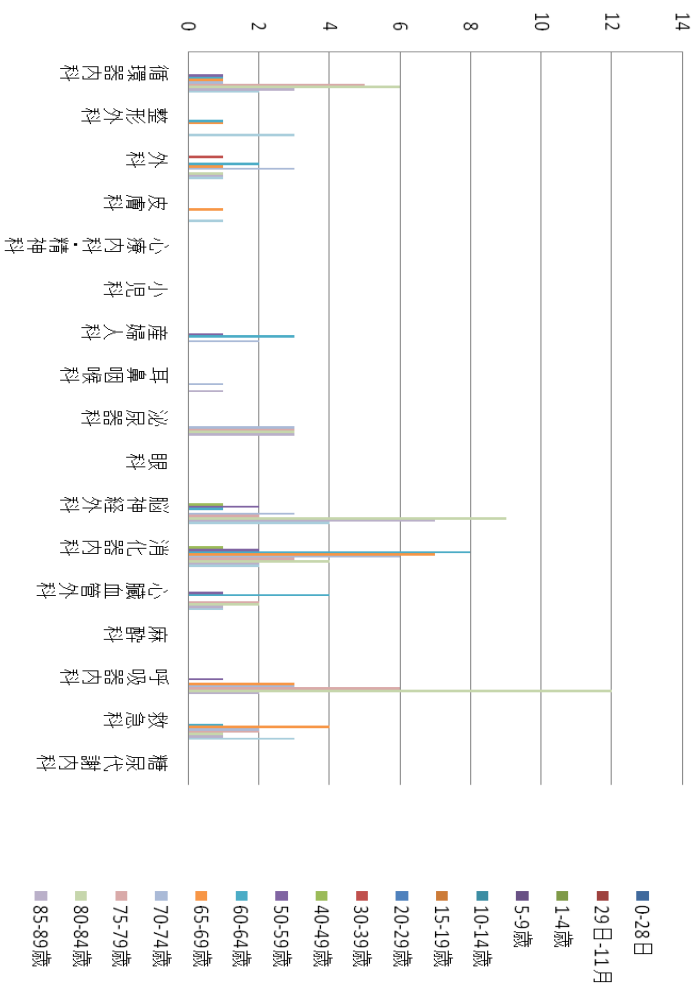
年齢階層別退院患者数



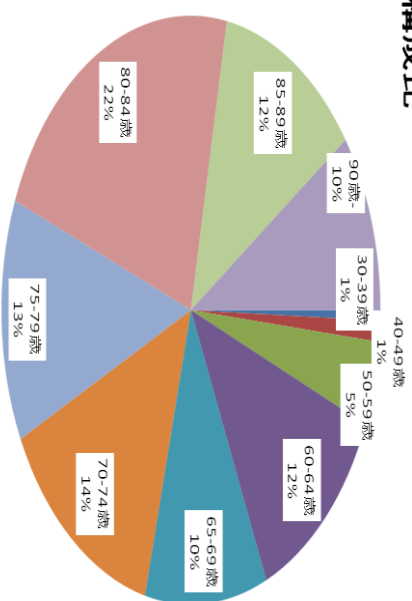
診療科別年齢階層別死亡退院患者数

診療科	0-28日	29日-11月	1-4歳	5-9歳	10-14歳	15-19歳	20-29歳	30-39歳	40-49歳	50-59歳	60-64歳	65-69歳	70-74歳	75-79歳	80-84歳	85-89歳	90歳-
循環器内科	0	0	0	0	0	0	0	0	0	0	0	0	0	0	0	0	2
整形外科	0	0	0	0	0	0	0	0	0	0	0	0	0	0	0	0	3
外科	0	0	0	0	0	0	0	0	0	0	0	0	0	0	0	0	3
皮膚科	0	0	0	0	0	0	0	0	0	0	0	0	0	0	0	0	1
皮膚内科・精神科	0	0	0	0	0	0	0	0	0	0	0	0	0	0	0	0	1
心療内科・精神科	0	0	0	0	0	0	0	0	0	0	0	0	0	0	0	0	0
小児科	0	0	0	0	0	0	0	0	0	0	0	0	0	0	0	0	0
産婦人科	0	0	0	0	0	0	0	0	0	0	0	0	0	0	0	0	0
耳鼻咽喉科	0	0	0	0	0	0	0	0	0	0	0	0	0	0	0	0	0
泌尿器科	0	0	0	0	0	0	0	0	0	0	0	0	0	0	0	0	0
眼科	0	0	0	0	0	0	0	0	0	0	0	0	0	0	0	0	0
脳神経外科	0	0	0	0	0	0	0	0	0	0	0	0	0	0	0	0	0
消化器内科	0	0	0	0	0	0	0	0	0	0	0	0	0	0	0	0	0
心臓血管外科	0	0	0	0	0	0	0	0	0	0	0	0	0	0	0	0	0
麻酔科	0	0	0	0	0	0	0	0	0	0	0	0	0	0	0	0	0
呼吸器内科	0	0	0	0	0	0	0	0	0	0	0	0	0	0	0	0	0
呼吸器内科	0	0	0	0	0	0	0	0	0	0	0	0	0	0	0	0	0
救急科	0	0	0	0	0	0	0	0	0	0	0	0	0	0	0	0	0
救急科	0	0	0	0	0	0	0	0	0	0	0	0	0	0	0	0	0
糖尿病内科	0	0	0	0	0	0	0	0	0	0	0	0	0	0	0	0	0

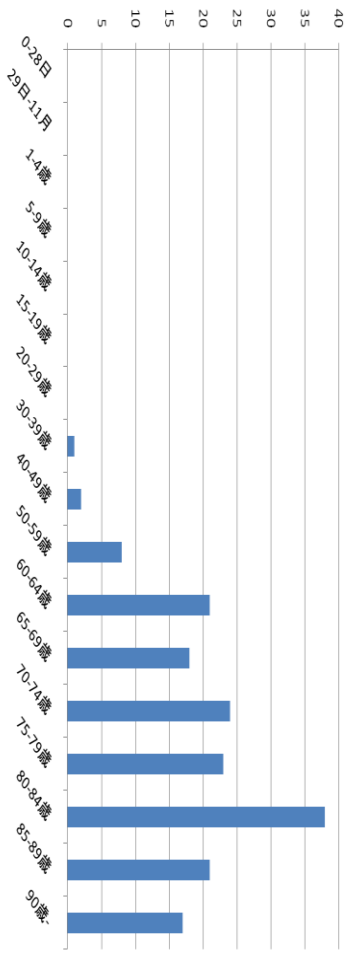
年齢階層別死亡退院患者数



死亡患者構成比



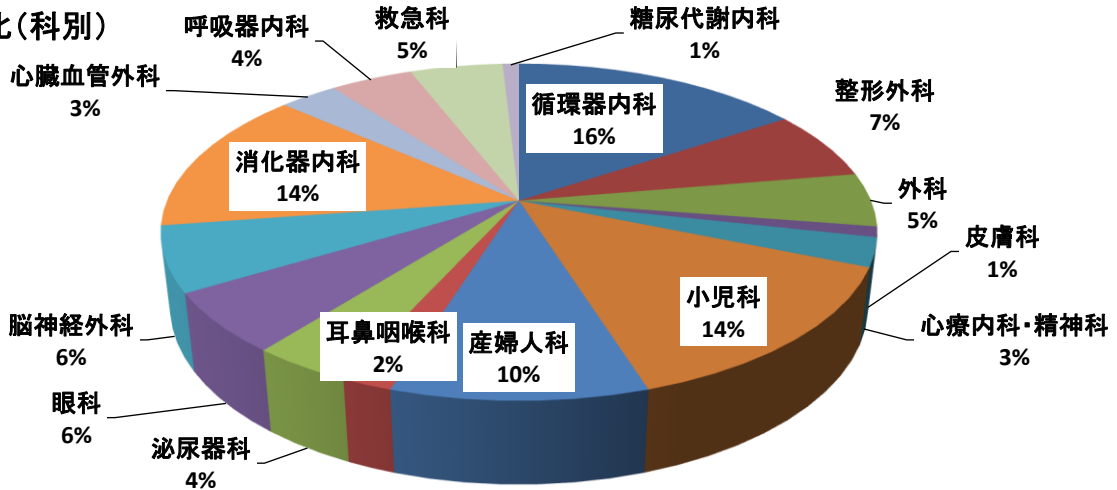
年齢階層別死亡患者数



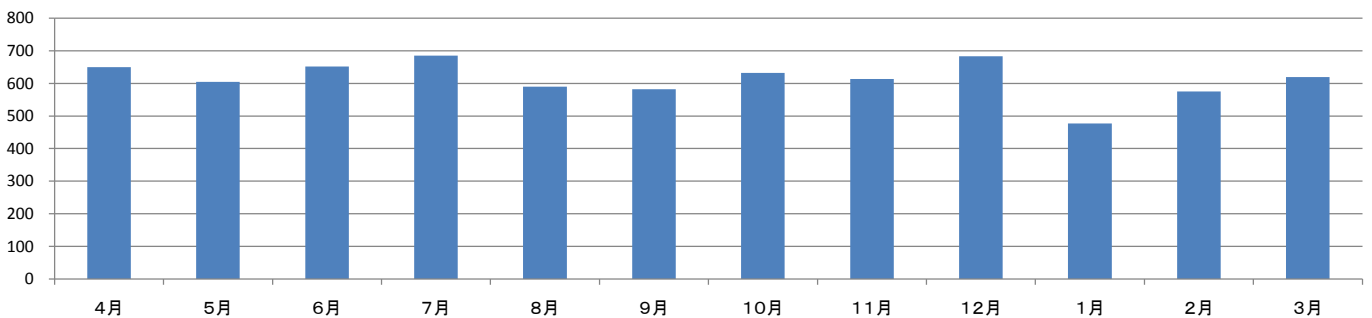
診療科別退院数(月別)

診療科	4月	5月	6月	7月	8月	9月	10月	11月	12月	1月	2月	3月
循環器内科	117	83	88	113	95	86	77	100	104	82	83	126
整形外科	48	46	37	39	33	43	30	36	61	26	43	47
外科	31	32	30	37	27	24	34	27	46	19	35	37
皮膚科	4	5	4	7	4	10	6	5	9	6	3	11
心療内科・精神科	15	15	13	21	18	18	17	21	23	9	13	20
小児科	70	83	104	101	69	80	119	113	99	59	69	57
産婦人科	67	71	67	70	55	58	62	47	65	52	53	50
耳鼻咽喉科	19	16	12	14	7	13	15	12	6	9	14	5
泌尿器科	26	21	19	26	24	23	22	27	30	15	26	24
眼科	39	32	49	43	39	38	30	32	33	22	33	34
脳神経外科	32	35	47	35	37	35	42	36	49	31	37	44
消化器内科	98	78	79	98	97	81	96	85	77	70	78	84
心臓血管外科	24	18	20	23	16	19	17	17	20	16	19	21
麻酔科	0	0	0	0	0	0	0	0	0	0	0	0
呼吸器内科	31	33	29	26	23	22	29	27	28	22	36	23
救急科	25	33	44	29	41	31	31	20	25	35	26	30
糖尿代謝内科	4	4	10	3	5	1	5	8	8	4	7	6
総計	650	605	652	685	590	582	632	613	683	477	575	619

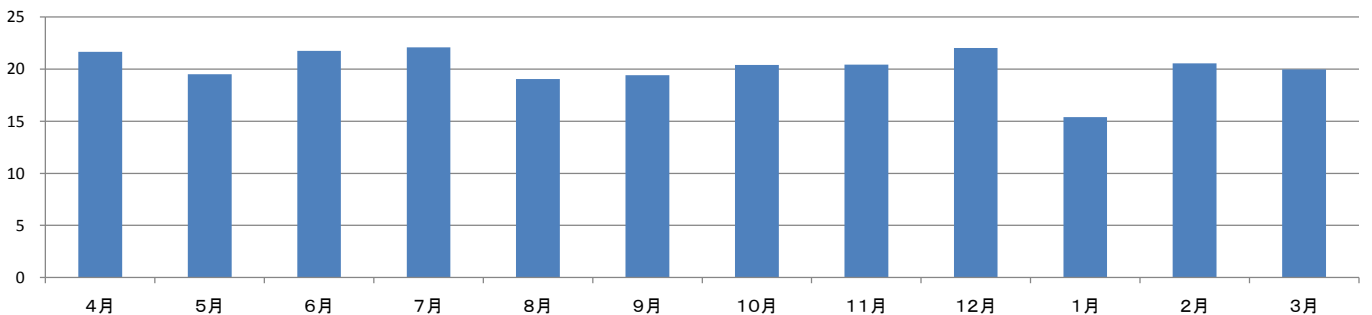
患者構成比(科別)



月別退院患者数



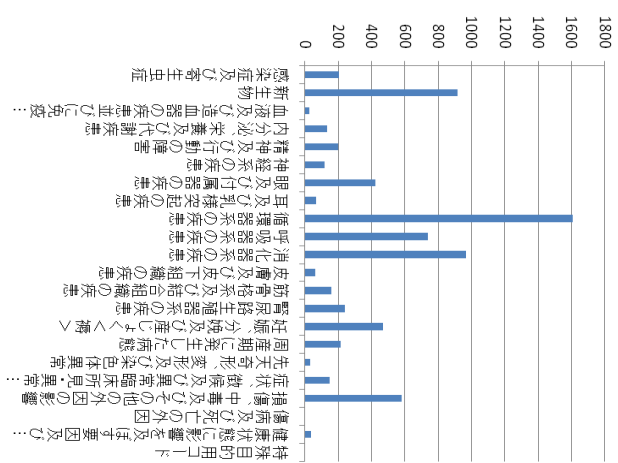
1日あたりの平均退院患者数(土日含む)



診断群分類別患者数

大分類	循環器	整形外科	皮膚科	心療科	小児科	産婦人科	耳鼻咽喉科	泌尿器科	眼科	脳神経科	消化器科	心臓血管科	麻酔科	呼吸器科	救急	輸血科	構成比
感染症及び寄生虫症	3	0	4	12	0	107	5	3	0	0	25	0	0	15	28	0	2.75%
新生生物	2	6	128	15	0	1	157	13	0	0	268	4	0	129	5	0	12.52%
血液及び造血器の疾患並びに免疫機能的障害	3	0	0	0	0	6	2	0	0	0	6	0	0	2	4	0	0.31%
内分泌、栄養及び代謝疾患	11	2	2	0	1	2	2	1	5	8	10	0	0	3	28	57	1.83%
精神及び行動の障害	4	0	0	0	189	7	0	0	0	0	0	0	0	0	18	0	2.70%
神経系の疾患	8	10	0	0	21	13	1	6	0	42	0	0	0	1	16	0	1.61%
眼及び付属器の疾患	0	0	0	0	0	2	0	0	414	0	0	0	0	0	0	0	5.77%
耳及び付属器の疾患	0	0	0	0	0	12	0	0	0	0	0	0	0	1	12	0	0.87%
且及び乳輪突起の疾患	0	0	0	0	0	0	0	39	0	0	0	0	0	0	0	0	0.87%
循環器系の疾患	1042	0	3	1	0	6	2	0	1	348	5	184	0	3	14	0	21.94%
呼吸器系の疾患	13	0	1	0	0	443	1	46	2	0	4	12	0	160	54	2	10.07%
消化器系の疾患	0	0	231	0	1	30	2	7	0	0	687	0	0	0	9	0	13.18%
皮膚及び皮下組織の疾患	1	1	2	37	0	12	0	1	0	0	1	2	0	0	2	0	0.80%
筋骨格系及び結合組織の疾患	2	124	0	3	1	13	1	0	0	0	1	0	0	0	14	1	2.18%
腎尿路上皮系の疾患	21	0	1	0	0	24	65	0	0	0	1	4	0	1	27	3	3.24%
妊娠、分娩及び産じょく<構>	0	0	0	0	0	4	465	0	0	0	0	0	0	0	0	0	6.39%
産婦人科に発生した病態	0	0	0	0	0	0	3	0	0	0	0	0	0	0	0	0	2.92%
先天奇形、変形及び染色体異常	0	1	0	0	2	21	0	1	1	1	1	1	0	0	1	0	0.41%
症状、徴候及び異常臨床所見、異常検査所見で他に分類	18	1	3	0	2	59	4	17	1	5	7	1	1	10	22	0	2.04%
損傷、中毒及びその他の外因の影響	21	344	3	6	4	23	2	1	9	2	43	22	0	4	95	1	7.93%
健康状態に影響を及ぼす要因及び保健サービスの利用	0	0	0	0	0	0	0	0	0	0	0	0	0	0	0	0	0.00%
健康状態に影響を及ぼす要因及び保健サービスの利用	4	0	1	0	0	27	5	0	0	0	0	1	0	0	0	0	0.52%
特殊目的用コード	0	0	0	0	0	0	0	0	0	0	0	0	0	0	0	0	0.00%

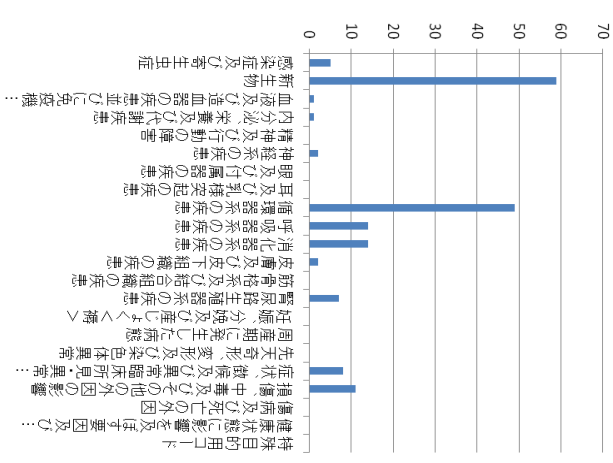
診断群分類別患者数



診断群分類別死亡患者数

大分類	循環器	整形外科	皮膚科	心療科	小児科	産婦人科	耳鼻咽喉科	泌尿器科	眼科	脳神経科	消化器科	心臓血管科	麻酔科	呼吸器科	救急	輸血科	構成比
感染症及び寄生虫症	0	0	0	0	0	0	0	0	0	0	1	0	0	1	0	3	2.89%
新生生物	0	0	5	0	0	6	1	5	0	3	23	0	0	15	0	1	34.10%
血液及び造血器の疾患並びに免疫機能的障害	0	0	0	0	0	0	0	0	0	0	0	0	0	0	0	1	0.58%
内分泌、栄養及び代謝疾患	0	1	0	0	0	0	0	0	0	0	0	0	0	0	0	0	0.58%
精神及び行動の障害	0	0	0	0	0	0	0	0	0	0	0	0	0	0	0	0	0.00%
神経系の疾患	0	0	0	0	0	0	0	0	0	0	0	0	0	0	2	0	1.16%
眼及び付属器の疾患	0	0	0	0	0	0	0	0	0	0	0	0	0	0	0	0	0.00%
耳及び付属器の疾患	0	0	0	0	0	0	0	0	0	0	0	0	0	0	0	0	0.00%
且及び乳輪突起の疾患	0	0	0	0	0	0	0	0	0	0	0	0	0	0	0	0	0.00%
循環器系の疾患	14	0	0	0	0	0	0	1	0	22	0	10	0	1	0	1	28.32%
呼吸器系の疾患	0	0	0	0	0	0	0	2	0	0	1	0	0	10	0	1	8.09%
消化器系の疾患	0	0	4	0	0	0	0	0	0	0	10	0	0	0	0	0	8.09%
皮膚及び皮下組織の疾患	0	0	0	2	0	0	0	0	0	0	0	0	0	0	0	0	1.16%
筋骨格系及び結合組織の疾患	0	0	0	0	0	0	0	0	0	0	0	0	0	0	0	0	0.00%
腎尿路上皮系の疾患	3	0	1	0	0	0	0	2	0	0	0	0	0	0	1	0	4.05%
妊娠、分娩及び産じょく<構>	0	0	0	0	0	0	0	0	0	0	0	0	0	0	0	0	0.00%
産婦人科に発生した病態	0	0	0	0	0	0	0	0	0	0	0	0	0	0	0	0	0.00%
先天奇形、変形及び染色体異常	0	0	0	0	0	0	0	0	0	0	0	0	0	0	0	0	0.00%
症状、徴候及び異常臨床所見、異常検査所見で他に分類	2	1	0	0	0	0	1	0	0	0	0	1	0	0	3	0	4.82%
損傷、中毒及びその他の外因の影響	1	3	0	0	0	0	0	2	0	4	0	0	0	0	1	0	6.36%
健康状態に影響を及ぼす要因及び保健サービスの利用	0	0	0	0	0	0	0	0	0	0	0	0	0	0	0	0	0.00%
健康状態に影響を及ぼす要因及び保健サービスの利用	0	0	0	0	0	0	0	0	0	0	0	0	0	0	0	0	0.00%
特殊目的用コード	0	0	0	0	0	0	0	0	0	0	0	0	0	0	0	0	0.00%

診断群分類別死亡患者数



2016年度 入院患者上位10疾患

中分類	病名	合計(延べ人数)
虚血性心疾患	狭心症、急性心筋梗塞	529
その他の型の心疾患	うっ血性心不全等	485
腸のその他の疾患	虚血性腸炎、結腸ポリープ、イレウス等	397
水晶体の障害	白内障	372
脳血管疾患	脳梗塞、脳出血等	355
消化器の悪性新生物	胃癌、結腸癌	351
インフルエンザおよび肺炎	肺炎等	342
分娩	分娩	311
胆のう<嚢>、胆管及び膵の障害	胆のう・胆管(炎、結石)	299
動脈、動脈及び毛細血管の疾患	下肢閉塞性動脈症、大動脈瘤及び解離	136

入院患者上位疾患(男性)

中分類	病名	合計(延べ人数)
虚血性心疾患	狭心症、急性心筋梗塞	377
その他の型の心疾患	うっ血性心不全等	297
腸のその他の疾患	虚血性腸炎、結腸ポリープ、イレウス等	240
インフルエンザ及び肺炎	肺炎等	209
脳血管疾患	脳梗塞、脳出血等	206
消化器の悪性新生物	胃癌、結腸癌	203
水晶体の障害	白内障	174
胆のう<嚢>、胆管及び膵の障害	胆のう・胆管(炎、結石)	156
動脈、細動脈及び毛細血管の疾患	下肢閉塞性動脈症、大動脈瘤及び解離	94
男性生殖器の悪性新生物	前立腺癌	94

入院患者上位疾患(女性)

中分類	病名	合計(延べ人数)
分娩	分娩	311
水晶体の障害	白内障	198
その他の型の心疾患	うっ血性心不全等	188
腸のその他の疾患	虚血性腸炎、結腸ポリープ、イレウス等	157
虚血性心疾患	狭心症、急性心筋梗塞	151
脳血管疾患	脳梗塞、脳出血等	149
消化器の悪性新生物	胃癌、結腸癌	148
胆のう<嚢>、胆管及び膵の障害	胆のう・胆管(炎、結石)	143
インフルエンザ及び肺炎	肺炎等	133
股関節部及び大腿の損傷	大腿骨頸部骨折等	82