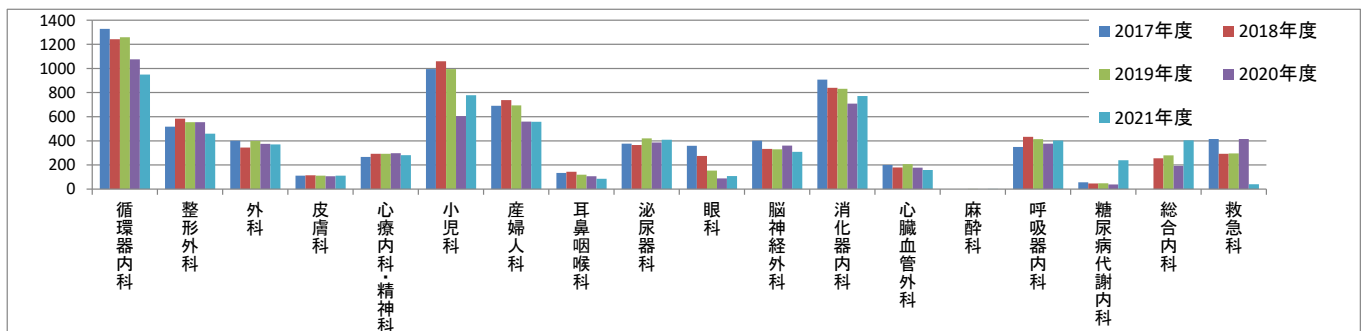


年度別退院患者数(2017年度～2021年度)

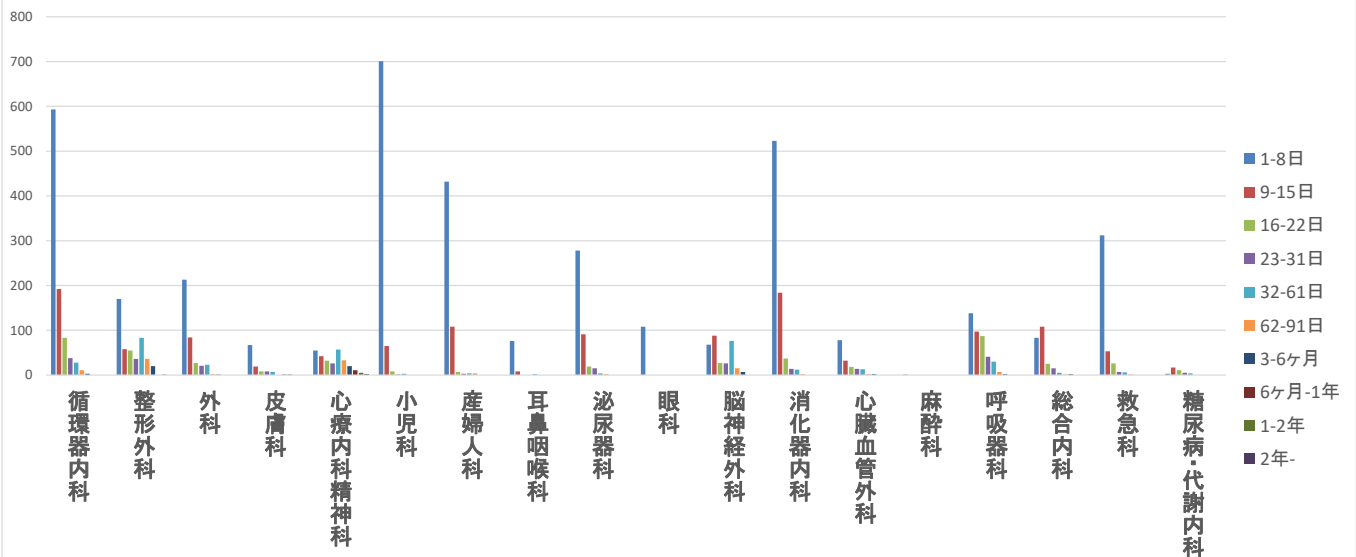
診療科	性別	2017年度	2018年度	2019年度	2020年度	2021年度
循環器内科	男	887	829	810	687	619
	女	442	414	448	389	330
	合計	1329	1243	1258	1076	949
整形外科	男	252	269	254	239	220
	女	265	315	301	315	239
	合計	517	584	555	554	459
外科	男	232	216	220	231	210
	女	169	129	180	144	161
	合計	401	345	400	375	371
皮膚科	男	61	66	52	58	56
	女	51	48	59	48	55
	合計	112	114	111	106	111
心療内科・精神科	男	117	139	120	120	116
	女	149	153	172	178	166
	合計	266	292	292	298	282
小児科	男	528	556	525	306	415
	女	467	504	470	299	363
	合計	995	1060	995	605	778
産婦人科	男	0	0	0	0	0
	女	690	737	694	560	558
	合計	690	737	694	560	558
耳鼻咽喉科	男	67	73	56	47	40
	女	67	70	64	60	46
	合計	134	143	120	107	86
泌尿器科	男	306	305	368	327	311
	女	71	60	52	59	98
	合計	377	365	420	386	409
眼科	男	158	118	62	41	42
	女	201	157	92	48	66
	合計	359	275	154	89	108
脳神経外科	男	237	213	192	212	169
	女	164	120	137	149	139
	合計	401	333	329	361	308
消化器内科	男	564	503	483	402	479
	女	343	336	349	307	293
	合計	907	839	832	709	772
心臓血管外科	男	129	100	126	120	99
	女	71	79	81	58	60
	合計	200	179	207	178	159
麻酔科	男	0	0	1	0	1
	女	0	0	0	0	0
	合計	0	0	1	0	1
呼吸器内科	男	233	295	282	245	269
	女	116	139	132	131	133
	合計	349	434	414	376	402
糖尿病代謝内科	男	33	24	48	17	141
	女	23	23	3875	21	98
	合計	56	47	3531	38	239
総合内科	男	—	130	139	113	234
	女	—	125	141	80	171
	合計	—	255	280	193	405
救急科	男	281	186	156	233	17
	女	266	106	140	190	23
	合計	547	292	296	423	40
合 計	男	4089	4022	29	3398	3438
	女	3559	3515	19	3036	2999
	合計	7648	7537	7406	6434	6437



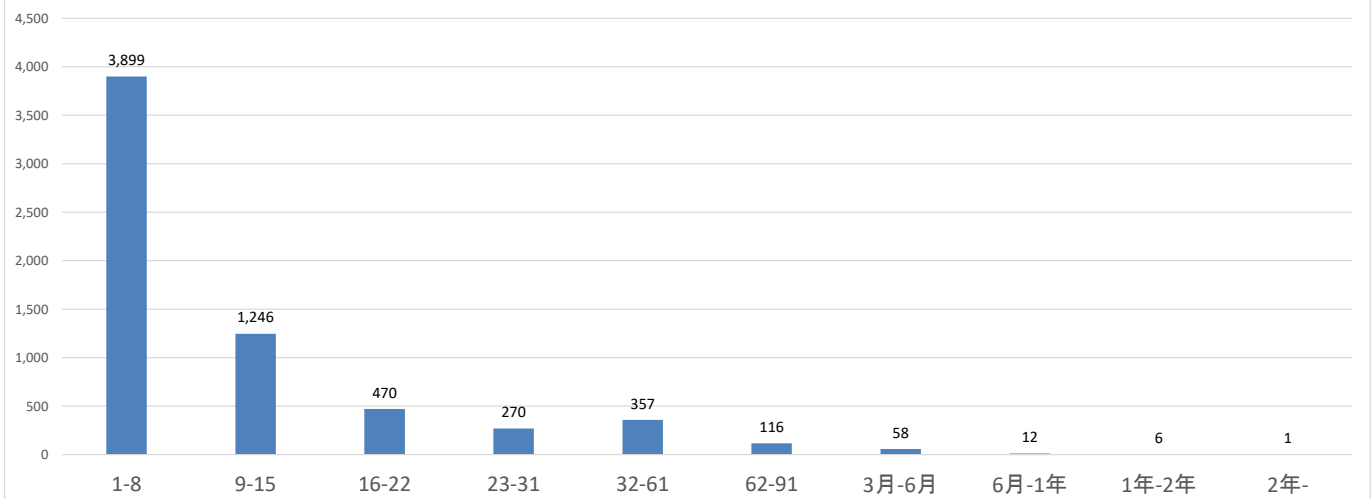
診療科別在院期間階層別退院患者数

診療科	1-8日	9-15日	16-22日	23-31日	32-61日	62-91日	3-6ヶ月	6ヶ月-1年	1-2年	2年-
循環器内科	593	192	83	38	28	11	3	0	0	0
整形外科	170	58	55	36	83	36	20	0	1	0
外科	213	84	27	21	23	2	1	0	0	0
皮膚科	67	19	8	8	7	0	1	1	0	0
心療内科精神科	55	42	32	26	57	33	20	11	5	1
小児科	701	65	8	1	3	0	0	0	0	0
産婦人科	432	108	7	3	4	4	0	0	0	0
耳鼻咽喉科	76	8	0	0	2	0	0	0	0	0
泌尿器科	278	91	19	15	4	2	0	0	0	0
眼科	108	0	0	0	0	0	0	0	0	0
脳神経外科	68	88	27	26	76	15	7	0	0	0
消化器内科	523	184	37	14	12	2	0	0	0	0
心臓血管外科	78	32	18	14	13	2	2	0	0	0
麻酔科	1	0	0	0	0	0	0	0	0	0
呼吸器科	138	97	87	41	30	7	2	0	0	0
総合内科	83	108	25	15	5	1	2	0	0	0
救急科	312	53	26	7	6	1	0	0	0	0
糖尿病・代謝内科	3	17	11	5	4	0	0	0	0	0

[診療科別在院期間別退院患者数]



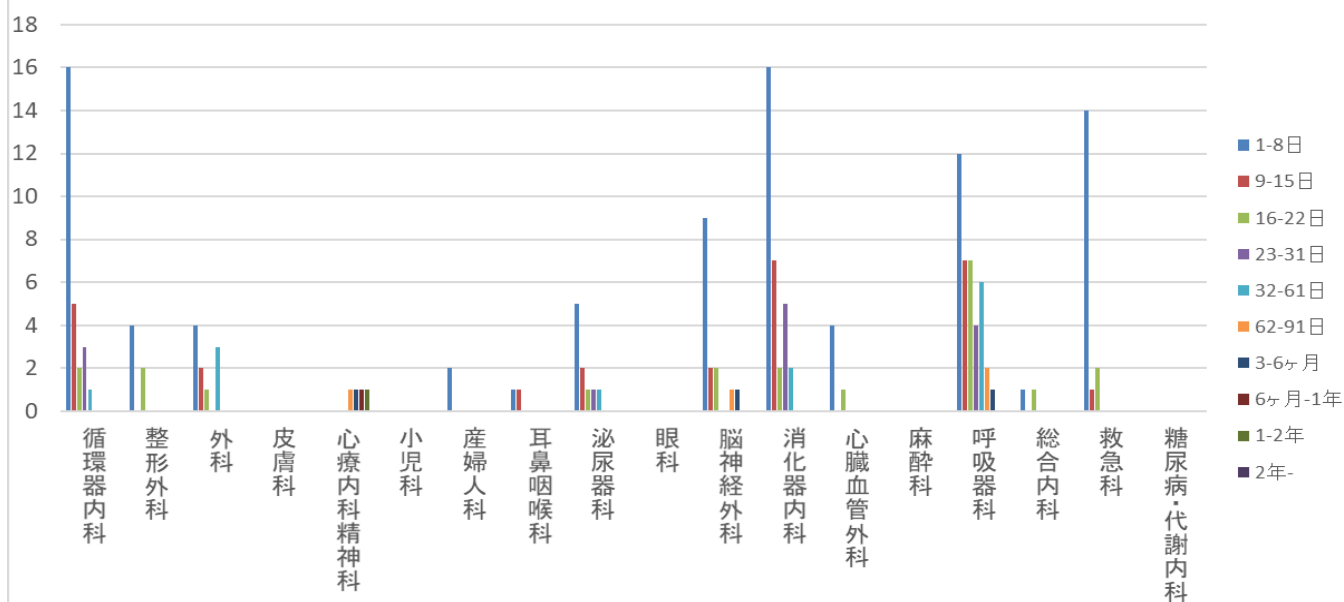
[在院期間別階層別退院患者数]



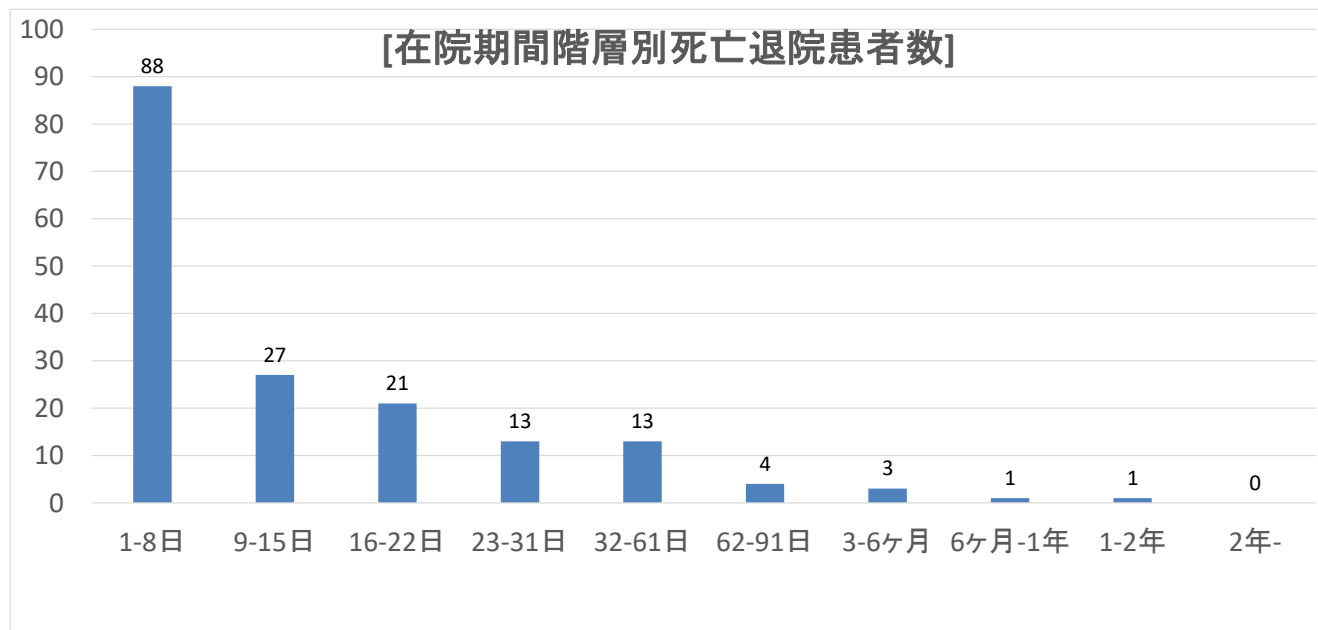
診療科別在院期間階層別死亡退院患者数

診療科	1-8日	9-15日	16-22日	23-31日	32-61日	62-91日	3-6ヶ月	6ヶ月-1年	1-2年	2年-
循環器内科	16	5	2	3	1	0	0	0	0	0
整形外科	4	0	2	0	0	0	0	0	0	0
外科	4	2	1	0	3	0	0	0	0	0
皮膚科	0	0	0	0	0	0	0	0	0	0
心療内科精神科	0	0	0	0	0	1	1	1	1	0
小児科	0	0	0	0	0	0	0	0	0	0
産婦人科	2	0	0	0	0	0	0	0	0	0
耳鼻咽喉科	1	1	0	0	0	0	0	0	0	0
泌尿器科	5	2	1	1	1	0	0	0	0	0
眼科	0	0	0	0	0	0	0	0	0	0
脳神経外科	9	2	2	0	0	1	1	0	0	0
消化器内科	16	7	2	5	2	0	0	0	0	0
心臓血管外科	4	0	1	0	0	0	0	0	0	0
麻酔科	0	0	0	0	0	0	0	0	0	0
呼吸器科	12	7	7	4	6	2	1	0	0	0
総合内科	1	0	1	0	0	0	0	0	0	0
救急科	14	1	2	0	0	0	0	0	0	0
糖尿病・代謝内科	0	0	0	0	0	0	0	0	0	0

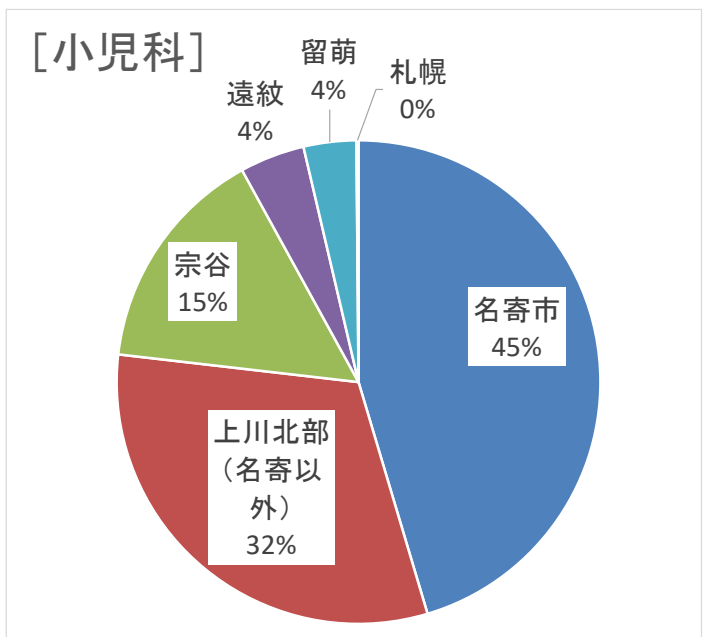
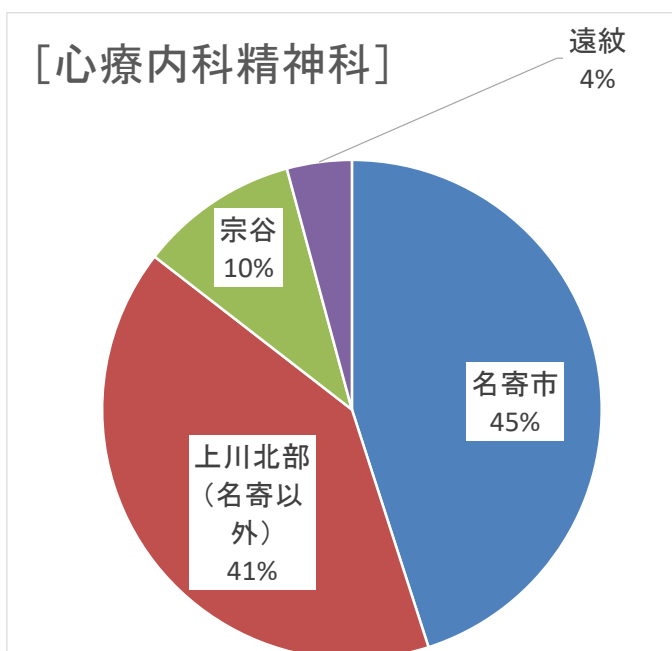
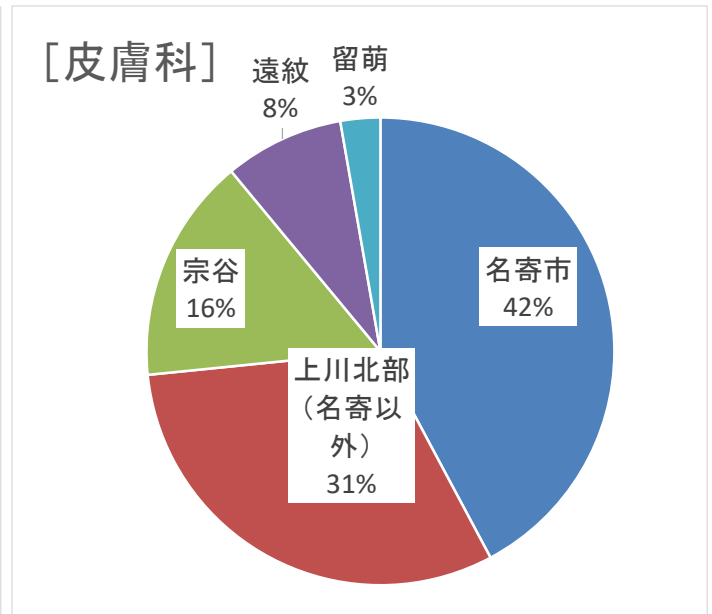
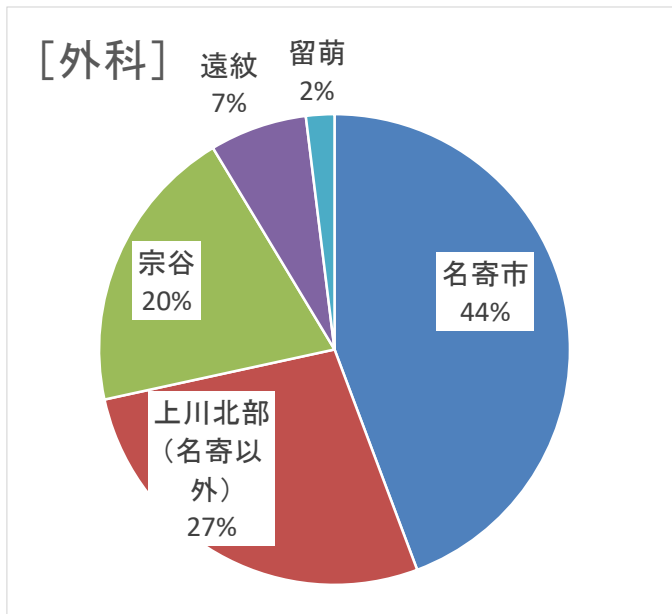
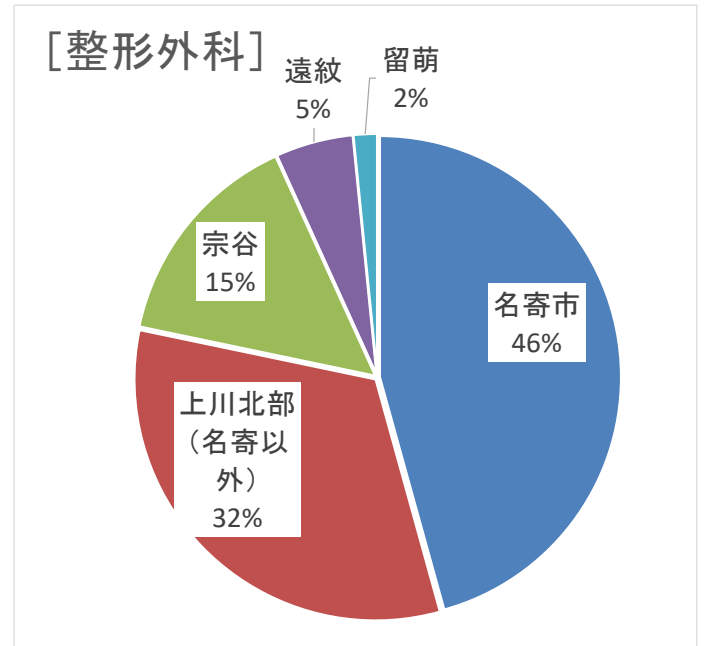
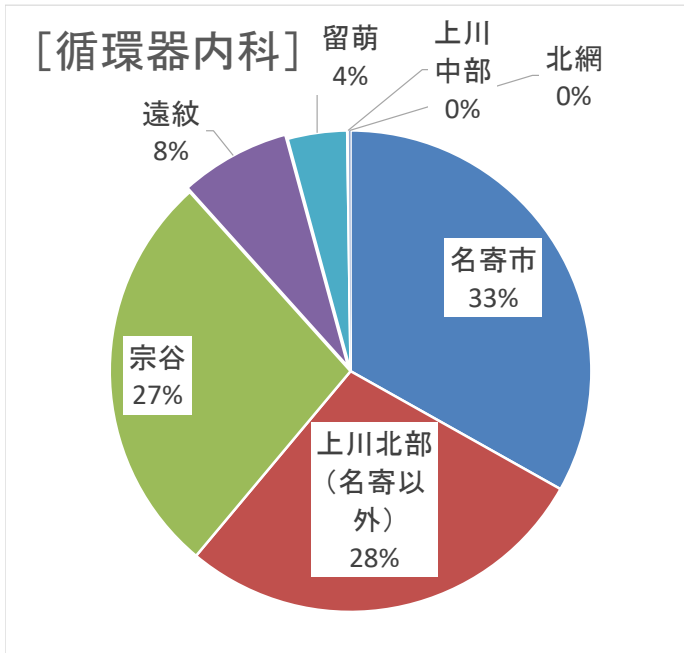
[診療科別在院期間階層別死亡患者]



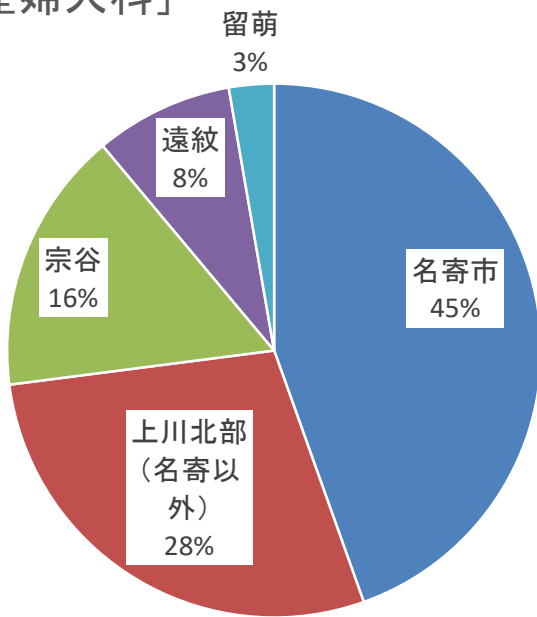
[在院期間階層別死亡退院患者数]



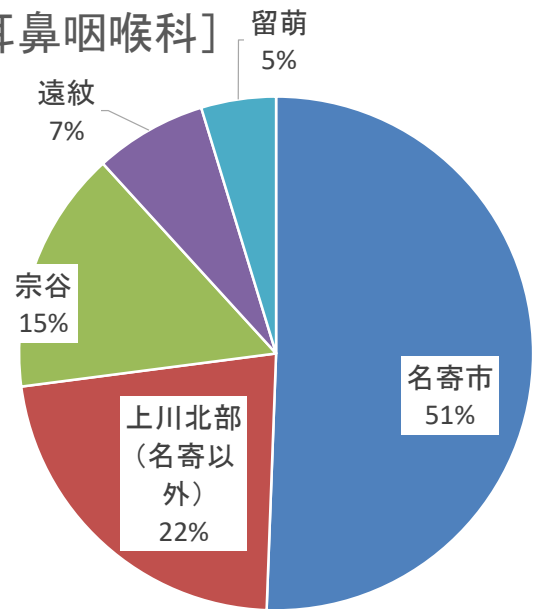
2 次 医 療 圏 別 退 院 患 者 比 率



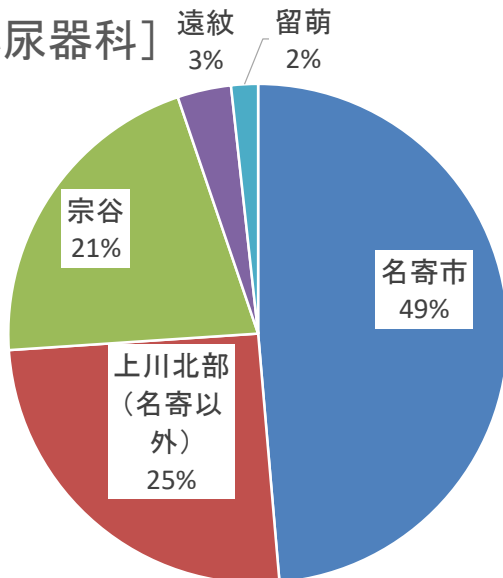
[産婦人科]



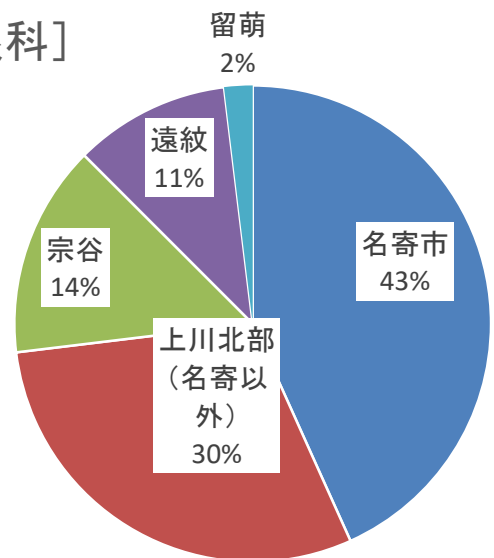
[耳鼻咽喉科]



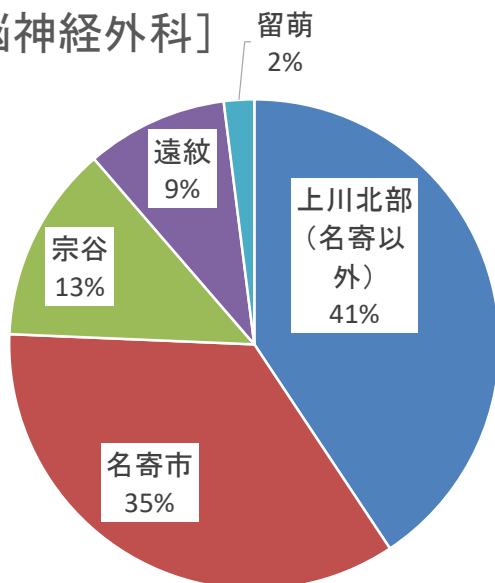
[泌尿器科]



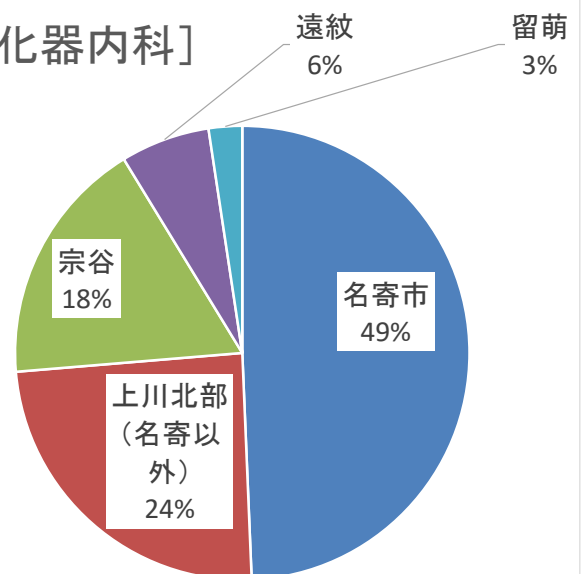
[眼科]



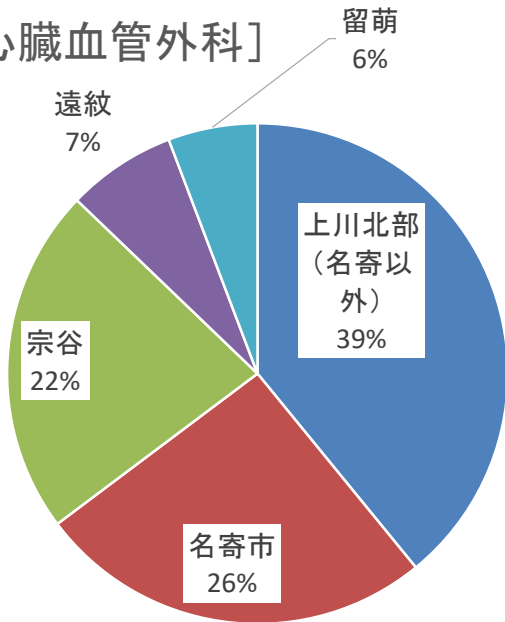
[脳神経外科]



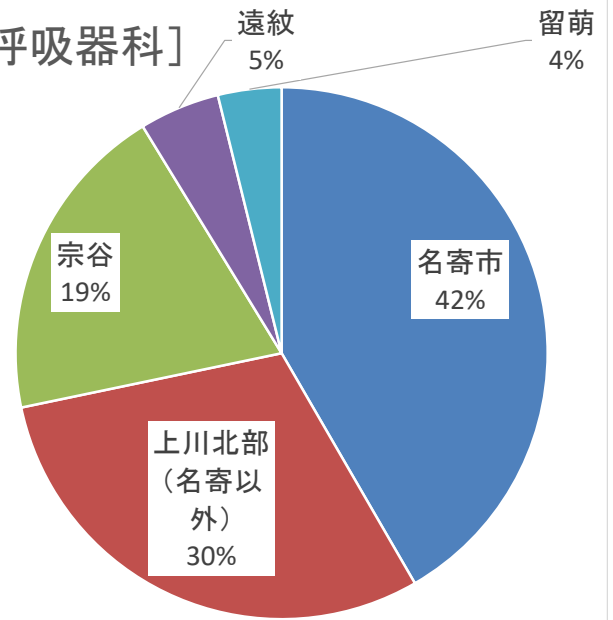
[消化器内科]



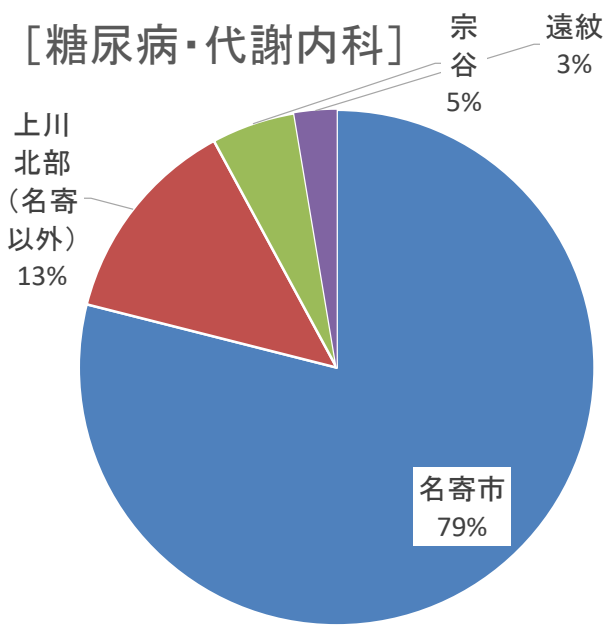
[心臓血管外科]



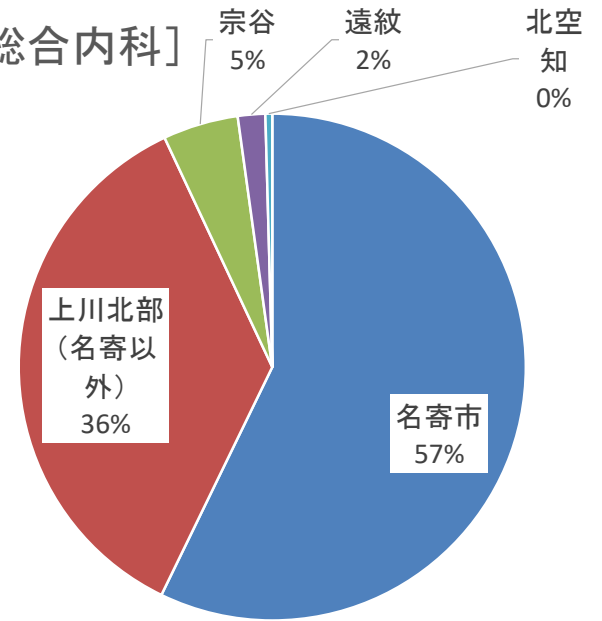
[呼吸器科]



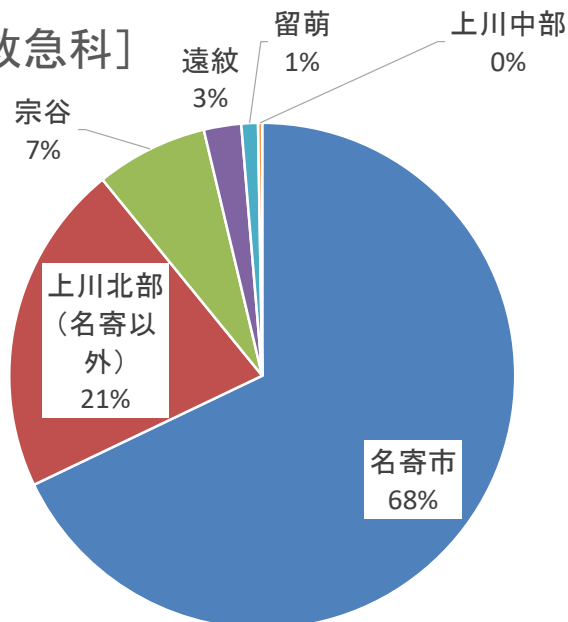
[糖尿病・代謝内科]



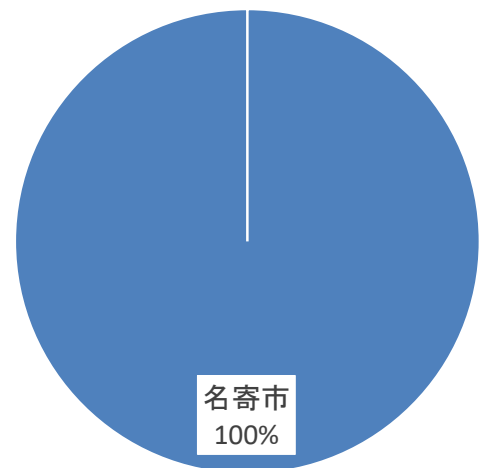
[総合内科]



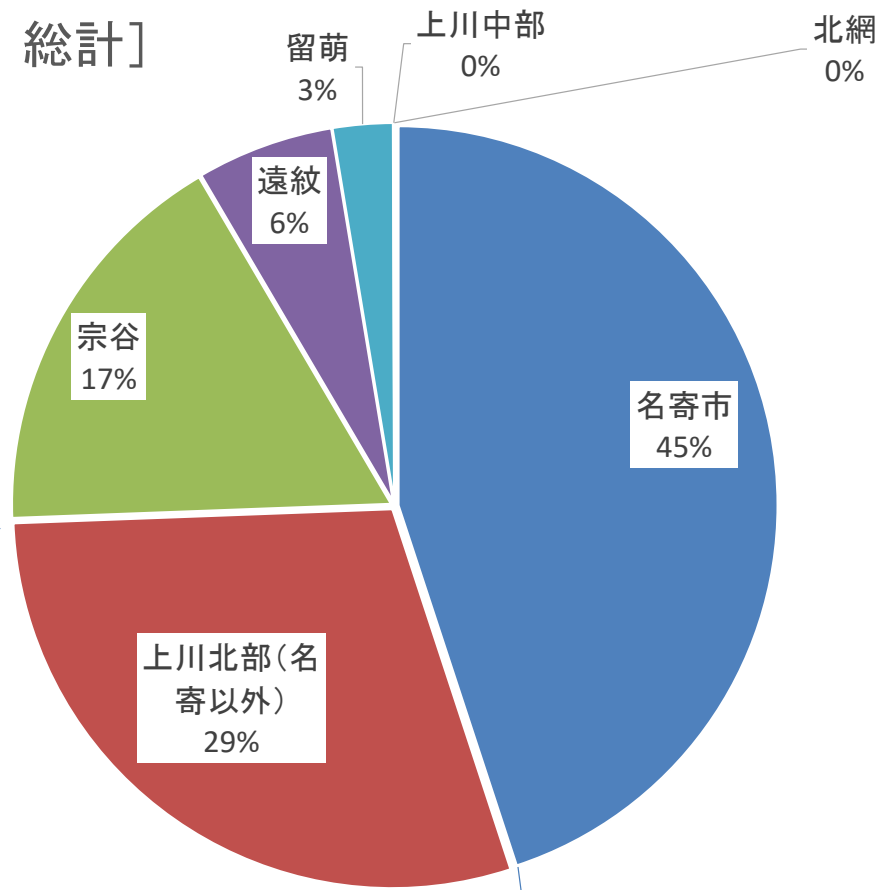
[救急科]



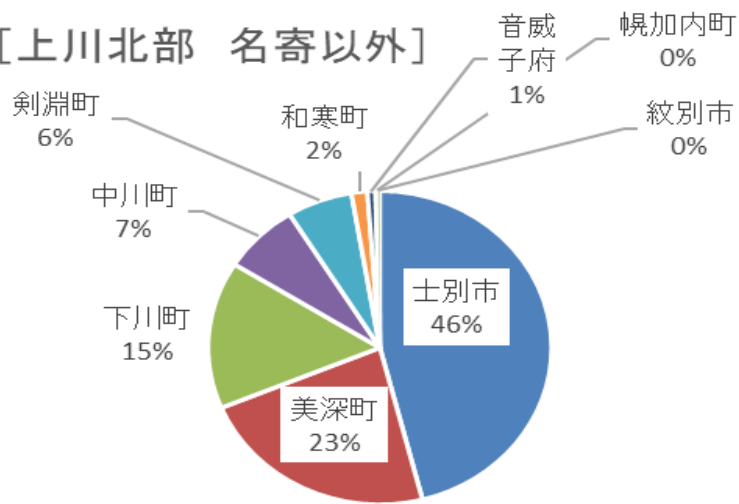
[麻酔科]



[全科 総計]



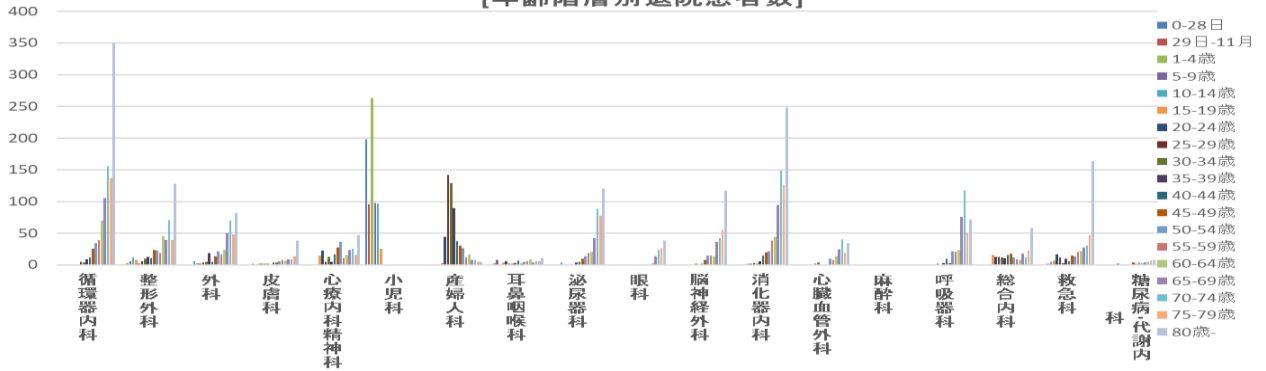
[上川北部 名寄以外]



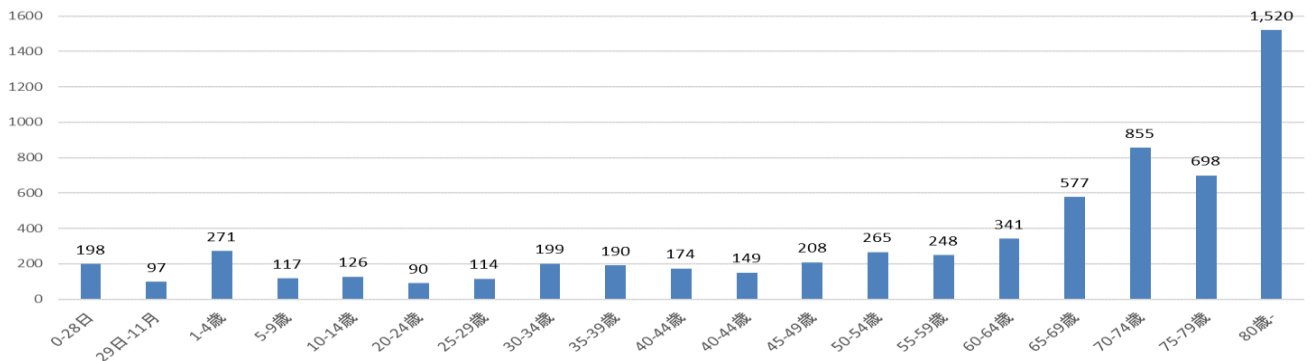
診療科別年齢階層別退院患者数

診療科	0-28日	29日-11月	1-4歳	5-9歳	10-14歳	15-19歳	20-24歳	25-29歳	30-34歳	35-39歳	40-44歳	45-49歳	50-54歳	55-59歳	60-64歳	65-69歳	70-74歳	75-79歳	80歳-
循環器内科	0	0	0	0	0	1	1	5	4	9	12	26	34	39	70	105	156	137	350
整形外科	0	0	3	6	12	8	2	6	10	13	11	24	23	19	45	39	71	39	128
外科	0	0	0	0	6	3	2	4	5	19	5	14	22	17	24	50	70	48	82
皮膚科	0	0	0	2	1	2	2	2	2	0	4	4	6	8	7	9	9	14	38
心療内科精神科	0	0	0	0	0	15	23	5	13	5	17	28	36	11	16	24	26	16	47
小児科	198	96	263	98	97	26	0	0	1	0	0	0	0	0	0	0	0	0	0
産婦人科	0	0	0	0	0	3	44	142	129	90	37	31	27	12	17	8	8	5	5
耳鼻咽喉科	0	1	3	8	1	4	6	2	2	3	7	2	5	6	9	4	6	6	11
泌尿器科	0	0	0	1	4	1	0	1	0	4	5	10	14	19	21	42	89	78	120
眼科	0	0	0	0	0	0	0	0	0	1	0	0	0	1	3	14	24	27	38
脳神経外科	0	0	1	0	0	1	0	0	2	0	2	8	15	15	14	36	42	55	117
消化器内科	0	0	0	0	0	2	2	3	2	6	15	20	22	38	44	95	149	126	248
心臓血管外科	0	0	0	0	0	1	0	2	4	0	1	1	10	8	14	25	40	19	34
麻酔科	0	0	0	0	0	0	0	0	0	0	0	0	1	0	0	0	0	0	0
呼吸器科	0	0	0	0	0	0	0	2	1	3	10	3	22	21	24	76	117	51	72
総合内科	0	0	0	0	0	16	13	13	12	11	16	18	22	9	8	18	12	23	58
救急科	0	0	1	2	5	7	17	12	3	10	6	15	14	21	22	28	31	47	164
糖尿病・代謝内科	0	0	0	0	0	0	2	0	0	0	1	4	2	4	3	4	5	7	8

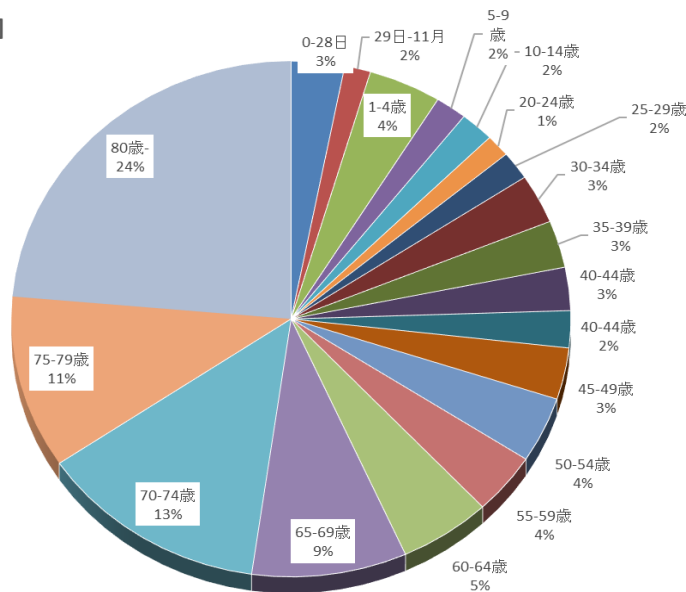
【年齢階層別退院患者数】



【年齢階層別退院患者数】



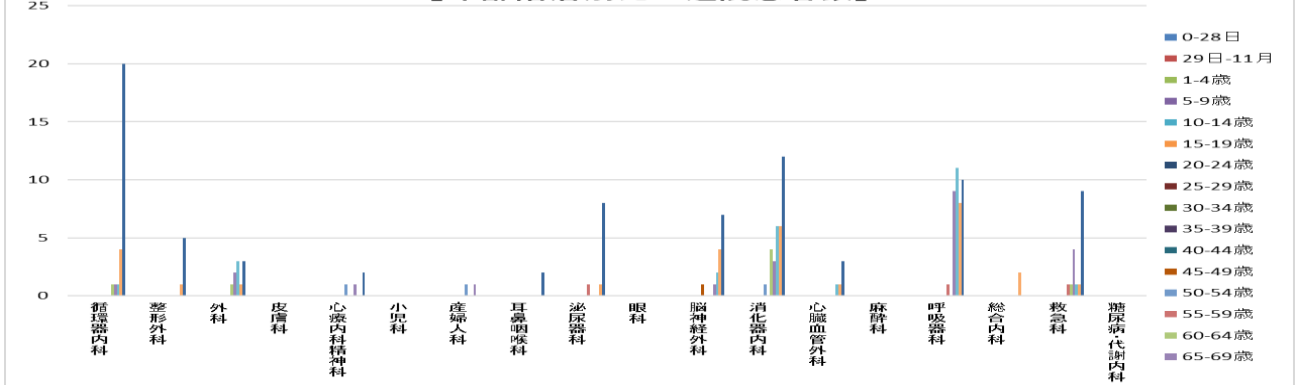
【年齢別患者構成比】



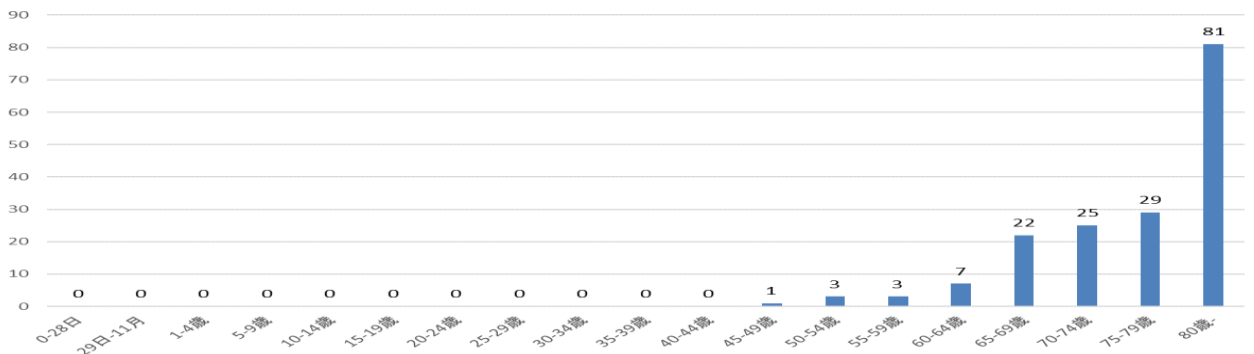
診療科別年齢階層別死亡退院患者数

診療科	0-28日	29日-11月	1-4歳	5-9歳	10-14歳	15-19歳	20-24歳	25-29歳	30-34歳	35-39歳	40-44歳	45-49歳	50-54歳	55-59歳	60-64歳	65-69歳	70-74歳	75-79歳	80歳-
循環器内科	0	0	0	0	0	0	0	0	0	0	0	0	0	0	1	1	1	4	20
整形外科	0	0	0	0	0	0	0	0	0	0	0	0	0	0	0	0	0	1	5
外科	0	0	0	0	0	0	0	0	0	0	0	0	0	0	1	2	3	1	3
皮膚科	0	0	0	0	0	0	0	0	0	0	0	0	0	0	0	0	0	0	0
心療内科精神科	0	0	0	0	0	0	0	0	0	0	0	0	1	0	0	1	0	0	2
小児科	0	0	0	0	0	0	0	0	0	0	0	0	0	0	0	0	0	0	0
産婦人科	0	0	0	0	0	0	0	0	0	0	0	0	1	0	0	1	0	0	0
耳鼻咽喉科	0	0	0	0	0	0	0	0	0	0	0	0	0	0	0	0	0	0	2
泌尿器科	0	0	0	0	0	0	0	0	0	0	0	0	0	1	0	0	0	1	8
眼科	0	0	0	0	0	0	0	0	0	0	0	0	0	0	0	0	0	0	0
脳神経外科	0	0	0	0	0	0	0	0	0	0	0	1	0	0	0	1	2	4	7
消化器内科	0	0	0	0	0	0	0	0	0	0	0	0	1	0	4	3	6	6	12
心臓血管外科	0	0	0	0	0	0	0	0	0	0	0	0	0	0	0	0	1	1	3
麻酔科	0	0	0	0	0	0	0	0	0	0	0	0	0	0	0	0	0	0	0
呼吸器科	0	0	0	0	0	0	0	0	0	0	0	0	0	1	0	9	11	8	10
総合内科	0	0	0	0	0	0	0	0	0	0	0	0	0	0	0	0	0	2	0
救急科	0	0	0	0	0	0	0	0	0	0	0	0	0	1	1	4	1	1	9
糖尿病・代謝内科	0	0	0	0	0	0	0	0	0	0	0	0	0	0	0	0	0	0	0

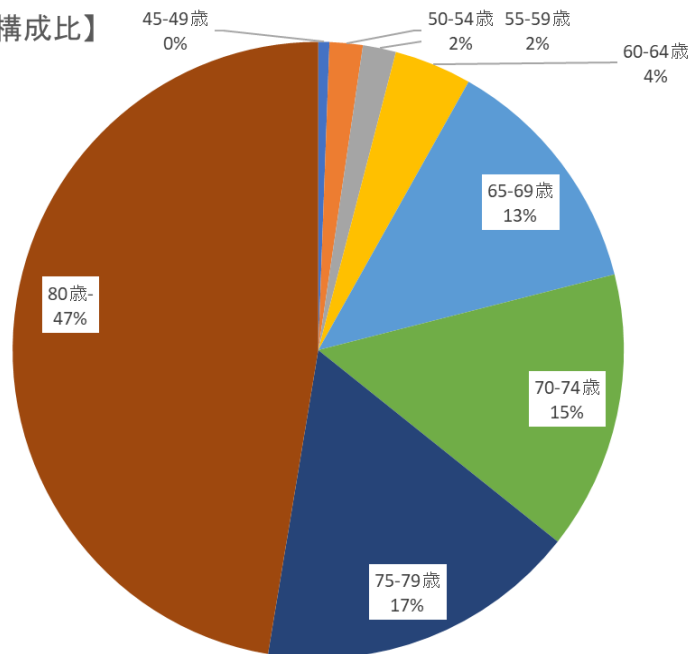
【年齢階層別死亡退院患者数】



【年齢階層別死亡患者数】



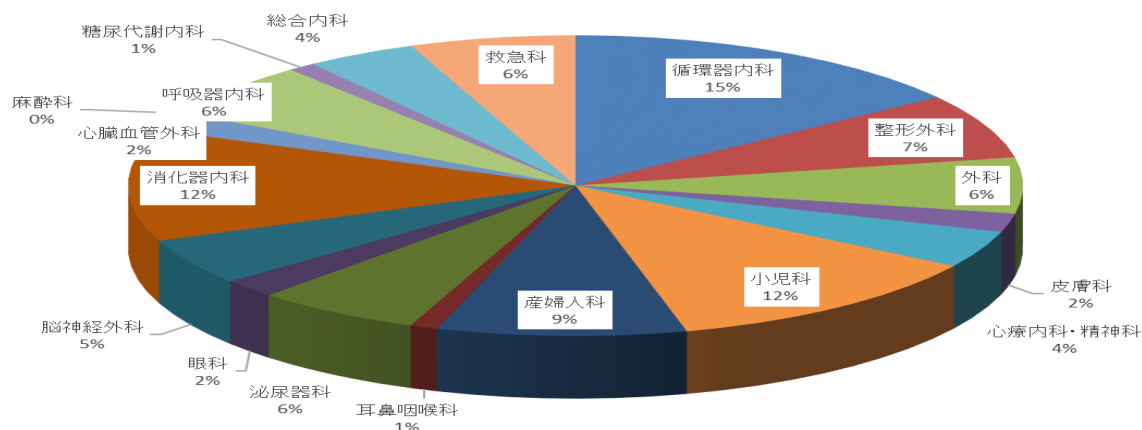
【死亡患者構成比】



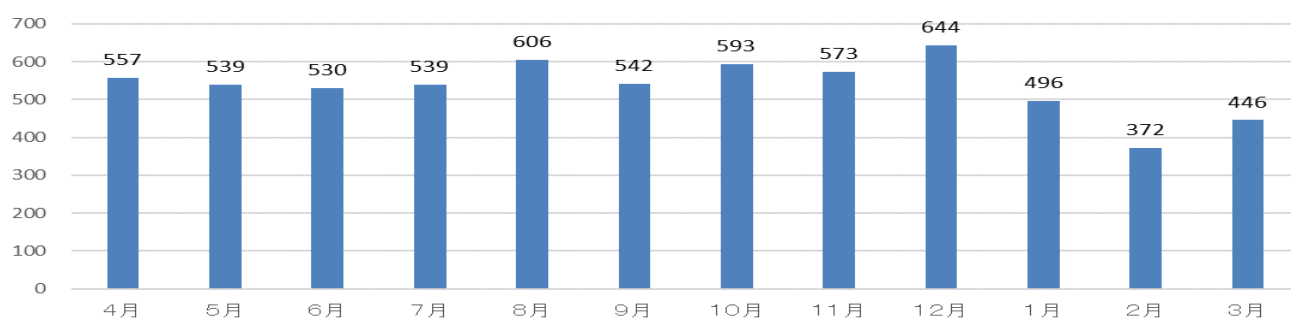
診療科別退院数(月別)

診療科	4月	5月	6月	7月	8月	9月	10月	11月	12月	1月	2月	3月
循環器内科	89	73	74	100	91	74	82	84	99	77	41	65
整形外科	36	35	36	25	44	34	43	35	63	28	34	46
外科	24	27	28	37	34	28	35	26	44	34	20	34
皮膚科	11	10	7	12	11	13	9	14	8	4	6	6
心療内科精神科	19	23	26	28	27	21	21	25	30	23	18	21
小児科	66	63	59	53	78	86	91	90	83	49	31	29
産婦人科	58	51	46	42	47	38	50	49	59	47	42	29
耳鼻咽喉科	16	4	4	6	3	7	8	9	8	8	3	10
泌尿器科	25	36	40	34	37	33	40	39	36	37	23	29
眼科	13	12	11	10	5	10	13	10	12	5	5	2
脳神経外科	31	34	26	27	31	31	25	16	22	24	12	29
消化器内科	62	59	59	61	72	70	77	83	76	61	35	57
心臓血管外科	16	10	13	12	12	15	14	14	16	14	7	16
麻酔科	0	0	1	0	0	0	0	0	0	0	0	0
呼吸器科	32	34	38	32	32	36	41	36	36	35	26	24
総合内科	20	31	26	13	32	16	8	11	16	17	38	11
救急科	35	32	32	42	46	27	32	29	33	30	29	38
糖尿病・代謝内科	4	5	4	5	4	3	4	3	3	3	2	0
合計	557	539	530	539	606	542	593	573	644	496	372	446

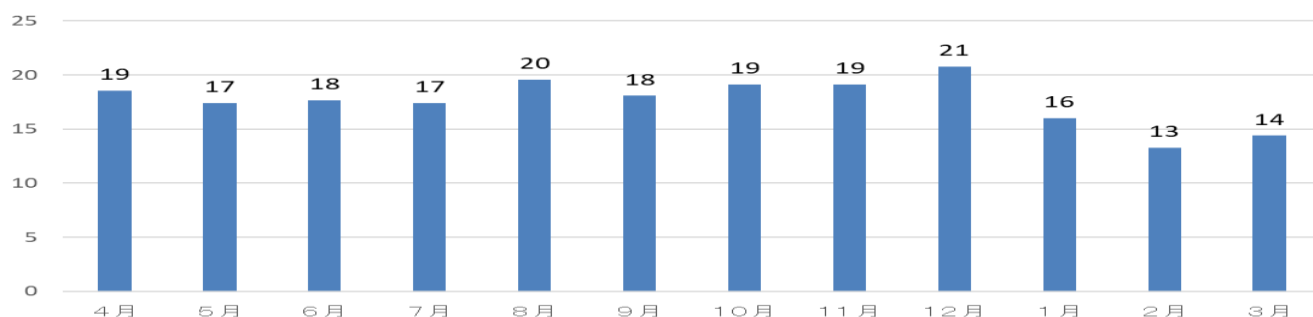
患者構成比(科別)%



月別退院患者数



[1日あたりの平均退院患者数(土日含む)]



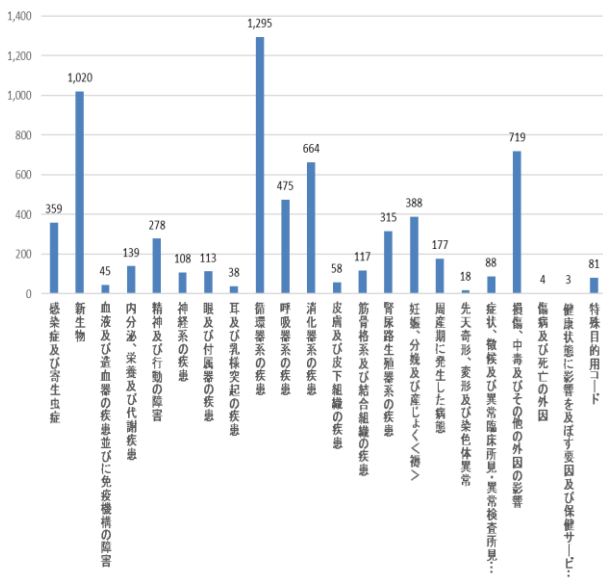
診断群分類別患者数

大分類	循環器	整形外科	外科	皮膚科	心療精	小児科	産婦人	耳鼻咽	泌尿器	眼科	脳神経	消化器	心臓血	麻酔科	呼吸器	総合内科	救急	腫瘍科
感染症および寄生虫症	3	1	3	29	0	103	4	0	3	0	0	25	0	0	13	151	24	0
新生物	4	4	124	17	0	5	94	14	187	0	8	330	2	0	221	5	4	1
血液および血管の疾患並びに免疫機構の障害	2	0	2	1	0	12	8	0	0	0	0	5	0	0	4	8	3	0
内分泌、栄養および代謝疾患	10	1	1	2	0	12	0	0	23	0	0	1	0	0	2	10	38	39
精神および行動の障害	0	0	0	1	251	19	0	0	0	0	0	0	0	0	1	1	5	0
神経系の疾患	2	15	2	0	16	22	0	6	0	0	22	0	0	0	1	5	17	0
眼および付属器の疾患	0	0	0	0	0	5	0	0	0	108	0	0	0	0	0	0	0	0
耳および乳突突起の疾患	0	0	0	0	0	1	0	29	0	0	0	0	0	0	0	0	8	0
循環器系の疾患	858	0	1	1	1	40	1	0	1	0	240	6	121	1	4	2	18	0
呼吸器系の疾患	8	0	4	0	0	209	0	31	1	0	1	2	5	0	131	32	51	0
消化器系の疾患	2	1	221	0	0	29	2	1	1	0	0	394	0	0	3	1	9	0
皮膚および皮下組織の疾患	0	2	2	39	0	9	0	0	0	0	0	0	1	0	0	1	4	0
筋骨格系および結合組織の疾患	1	63	1	4	0	14	0	0	0	0	0	0	0	0	10	4	20	0
泌尿路生殖器系の疾患	19	0	4	0	0	11	60	0	184	0	0	4	0	0	3	9	41	0
妊娠、分娩および産褥	0	0	0	0	0	6	382	0	0	0	0	0	0	0	0	0	0	0
周産期に発生した病態	0	0	0	0	0	177	0	0	0	0	0	0	0	0	0	0	0	0
先天奇形、変形および染色体異常	0	1	0	0	0	15	0	0	1	0	1	0	0	0	0	0	0	0
症状、徴候および異常臨床所見・異常検査所見で他に分類されないもの	7	1	0	3	2	43	2	3	1	0	2	2	1	0	6	2	13	0
損傷、中毒およびその他の外因の影響	32	367	3	14	12	44	5	2	25	0	33	3	26	0	2	3	148	0
傷病および死亡の外因	0	0	0	0	0	0	0	0	1	0	0	0	3	0	0	0	0	0
健康状態に影響をおよぼす要因および保健サービスの利用	0	1	1	0	0	1	0	0	0	0	0	0	0	0	0	0	0	0
特殊目的用コード	0	0	0	0	0	1	0	0	0	0	0	0	0	0	0	4	0	0

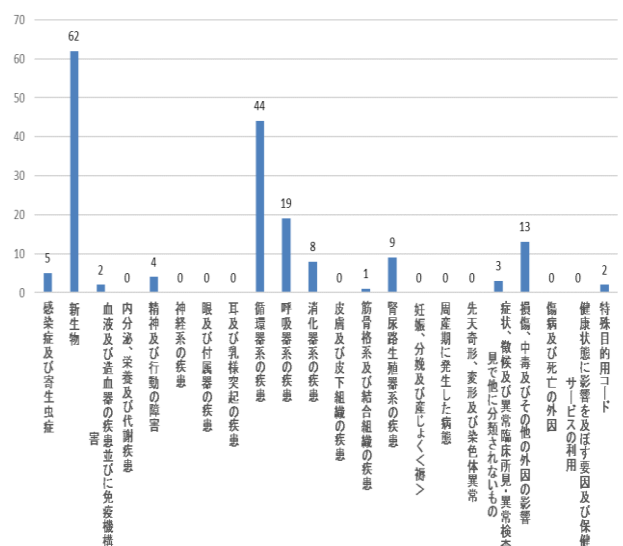
診断群分類別死亡患者数

大分類	循環器	整形外科	外科	皮膚科	心療精	小児科	産婦人	耳鼻咽	泌尿器	眼科	脳神経	消化器	心臓血	麻酔科	呼吸器	総合内科	救急	腫瘍科
感染症および寄生虫症	1	1	0	0	0	0	0	0	0	0	0	2	0	0	0	0	1	0
新生物	1	0	9	0	0	0	1	2	1	0	1	21	0	0	23	1	2	0
血液および血管の疾患並びに免疫機構の障害	0	0	0	0	0	0	0	0	0	0	0	0	0	0	1	1	0	0
内分泌、栄養および代謝疾患	0	0	0	0	0	0	0	0	0	0	0	0	0	0	0	0	0	0
精神および行動の障害	0	0	0	0	4	0	0	0	0	0	0	0	0	0	0	0	0	0
神経系の疾患	0	0	0	0	0	0	0	0	0	0	0	0	0	0	0	0	0	0
眼および付属器の疾患	0	0	0	0	0	0	0	0	0	0	0	0	0	0	0	0	0	0
耳および乳突突起の疾患	0	0	0	0	0	0	0	0	0	0	0	0	0	0	0	0	0	0
循環器系の疾患	22	0	0	0	0	0	0	0	0	0	10	1	4	0	1	0	6	0
呼吸器系の疾患	2	0	0	0	0	0	0	0	0	0	1	0	0	0	14	0	2	0
消化器系の疾患	0	0	0	0	0	0	0	0	0	0	0	7	0	0	0	0	1	0
皮膚および皮下組織の疾患	0	0	0	0	0	0	0	0	0	0	0	0	0	0	0	0	0	0
筋骨格系および結合組織の疾患	0	0	1	0	0	0	0	0	0	0	0	0	0	0	0	0	0	0
泌尿路生殖器系の疾患	0	0	0	0	0	0	1	0	7	0	0	1	0	0	0	0	0	0
妊娠、分娩および産褥	0	0	0	0	0	0	0	0	0	0	0	0	0	0	0	0	0	0
周産期に発生した病態	0	0	0	0	0	0	0	0	0	0	0	0	0	0	0	0	0	0
先天奇形、変形および染色体異常	0	0	0	0	0	0	0	0	0	0	0	0	0	0	0	0	0	0
症状、徴候および異常臨床所見・異常検査所見で他に分類されないもの	1	0	0	0	0	0	0	0	0	0	0	0	0	0	0	0	2	0
損傷、中毒およびその他の外因の影響	0	5	0	0	0	0	0	0	2	0	3	0	1	0	0	0	2	0
傷病および死亡の外因	0	0	0	0	0	0	0	0	0	0	0	0	0	0	0	0	0	0
健康状態に影響をおよぼす要因および保健サービスの利用	0	0	0	0	0	0	0	0	0	0	0	0	0	0	0	0	0	0
特殊目的用コード	0	0	0	0	0	0	0	0	0	0	0	0	0	0	0	0	0	0

【診断群分類別患者数】



【診断群分類別死亡患者数】



2021年度 分類別入院患者 上位10疾患(疑いも含む)

	ICD-10	大分類	合計(延べ人数)
1	I00-I99	第IX章 循環器系の疾患	1295
2	C00-D48	第二章 新生物	1020
3	S00-T98	第XIX章 損傷, 中毒およびその他の外因の影響	719
4	K00-K93	第XI章 消化器系の疾患	664
5	J00-J99	第X章 呼吸器系の疾患	475
6	O00-O99	第XV章 妊娠, 分娩および産褥	388
7	A00-B99	第I章 感染症および寄生虫症	359
8	N00-N99	第XIV章 腎尿路生殖器系の疾患	315
9	F00-F99	第V章 精神および行動の障害	278
10	P00-P96	第XVI章 周産期に発生した病態	177

	ICD-10	中分類	合計(延べ人数)
1	C34	気管支及び肺の悪性新生物<腫瘍>	198
2	I50	心不全	198
3	O80	単胎自然分娩	198
4	B34	部位不明のウイルス感染症	181
5	I48	心房細動及び粗動	178
6	I20	狭心症	167
7	I63	脳梗塞	139
8	S72	大腿骨骨折	123
9	D12	結腸, 直腸, 肛門及び肛門管の良性新生物<腫瘍>	111
10	K80	胆石症	110

	ICD-10	小分類	合計(延べ人数)
1	O800	自然頭位分娩	198
2	B342	コロナウイルス感染症	164
3	D126	大腸腺腫	110
4	C61	前立腺癌	100
5	I509	慢性心不全	88
6	I208	労作性狭心症	87
7	H269	白内障	85
8	I500	うっ血性心不全	82
9	I480	発作性心房細動	81
10	I481	持続性心房細動	77