

名寄市立総合病院

よしみち茶話会

がん患者・**サロン**家族

ちょっとお茶を飲みに

いらっしゃいませんか??

ご本人も、ご家族もお気軽にどうぞ♪

時間：14:00～16:00

場所：2階和室（名寄市立総合病院）

第3回 9月30日(木)

テーマは「食事の食べ合わせ」について

いつも何気なく食べている食事の中に
実は素材の組み合わせや調理によって
栄養成分の吸収を促したり、
免疫力アップを期待できたりするんです！
今回は、そんな魅力的な
「食べ合わせ」の例をご紹介します♪



ミニ講座 担当：高橋（管理栄養士）

★★★がん患者・家族サロンって★★★

がんの患者さん・ご家族の交流の場です。「同じ病気の人と話がしたい」「話を聞いてほしい」「他の人はどうしているか知りたい」そんな気持ちや病気の悩み、体験をお話しませんか。

★★★誰でも参加できるの？★★★

がんの患者さんとそのご家族のための会です。当院に受診していない方も参加できます。

途中の入退室も自由です。

ただし、会で知りえた個人情報以外で話さない事、宗教・特定の治療法の勧誘はご遠慮願います。

★★★具体的には何をやるの？★★★

テーマに沿っておしゃべりをしたり、情報交換することが中心になります。ミニ講座があれば、担当した専門スタッフのアドバイスも受けられます。話すことが苦手な人は、聞いているだけでも構いません。

★★★どうすれば参加できるの？★★★

名寄市立総合病院1階 地域医療連携棟にお申し込み下さい。

入院中の方は、病棟スタッフにお知らせ下さい。当日参加も大歓迎です!!!

担当：結村（看護師）、野井（緩和ケア認定看護師）

☎：01654-3-3101（代表）

名寄市立総合病院

がん患者・
サロン 家族

よしみち茶話会

ちょっとお茶を飲みに

いらっしやいませんか??

ご本人も、ご家族もお気軽にどうぞ♪

時間：14:00~16:00

場所：2階和室（名寄市立総合病院）

第2回7月29日(木)

テーマは「医療用ウィッグ」について

医療用ウィッグってなに？ どのようなものがあるの？
医療用ウィッグを選ぶ時に知っておきたい事など
日ごろの色々な疑問を解決しませんか??
医療用ウィッグの体験試着もできます。
その他にも脱毛時帽子、爪に優しいネイルも
ご紹介できます。
お気軽にお越しください♪



協力：アテランス医療事業推進部

がん患者・家族サロンって

がんの患者さん・ご家族の交流の場です。「同じ病気の人と話がしたい」「話を聞いてほしい」「他の人はどうしているか知りたい」そんな気持ちや病気の悩み、体験をお話ししませんか。

誰でも参加できるの?

がんの患者さんとそのご家族のための会です。当院に受診していない方も参加できます。

途中の入退室も自由です。

ただし、会で知りえた個人情報以外で話さない事、宗教・特定の治療法の勧誘はご遠慮願います。

具体的には何をやるの?

テーマに沿っておしゃべりをしたり、情報交換することが中心になります。ミニ講座があれば、担当した専門スタッフのアドバイスも受けられます。話すことが苦手な人は、聞いているだけでも構いません。

どうすれば参加できるの?

名寄市立総合病院1階 患者総合支援センターにお申し込み下さい。

入院中の方は、病棟スタッフにお知らせ下さい。当日参加も大歓迎です!!!

担当：納村（看護師）、堀井（緩和ケア認定看護師）

☎：01654-3-3101（代表）

名寄市立総合病院

よしみち茶話会

がん患者・
サロン 家族

ちょっとお茶を飲みに

いらっしやいませんか??

ご本人も、ご家族もお気軽にどうぞ♪

時間：14:00~16:00

場所：2階和室（名寄市立総合病院）

令和3年度 第1回 5月27日(木)

テーマは「ゲノム医療」について

『がん遺伝子パネル検査』って知っていますか??

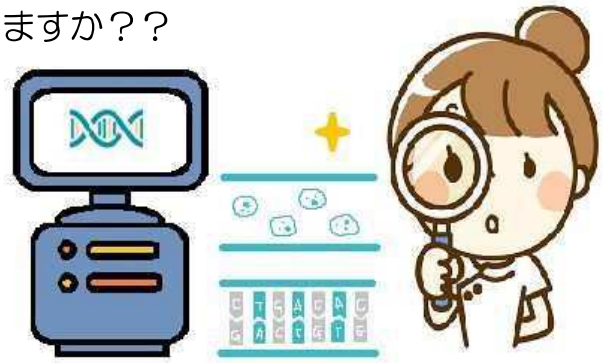
どこで出来るの? 誰でもできるの?

がんの治療のことなど、

ご本人・ご家族と一緒に話しませんか?

ミニ講座 担当:菅原江里子

(がん化学療法認定看護師)



★★★がん患者・家族サロンって★★★

がんの患者さん・ご家族の交流の場です。「同じ病気の人と話がしたい」「話を聞いてほしい」

「他の人はどうしているか知りたい」そんな気持ちや病気の悩み、体験をお話しませんか。

★★★誰でも参加できるの?★★★

がんの患者さんとそのご家族のための会です。当院に受診していない方も参加できます。

途中の入退室も自由です。

ただし、会で知れた個人情報以外で話さない事、宗教・特定の治療法の勧誘はご遠慮願います。

★★★具体的には何をやるの?★★★

テーマに沿っておしゃべりをしたり、情報交換することが中心になります。ミニ講座があれば、担当した専門スタッフのアドバイスも受けれます。話すことが苦手な人は、聞いているだけでも構いません。

★★★どうすれば参加できるの?★★★

名寄市立総合病院1階 患者総合支援センターにお申し込み下さい。

入院中の方は、病棟スタッフにお知らせ下さい。当日参加も大歓迎です!!!

担当：納村（看護師）、堀井（緩和ケア認定看護師）

☎：01654-3-3101（代表）