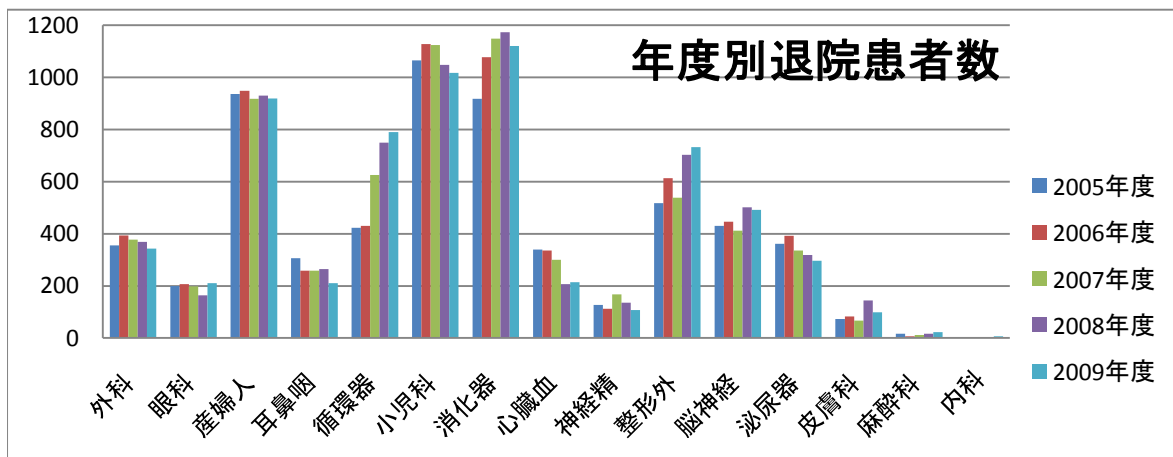


年度別退院患者数

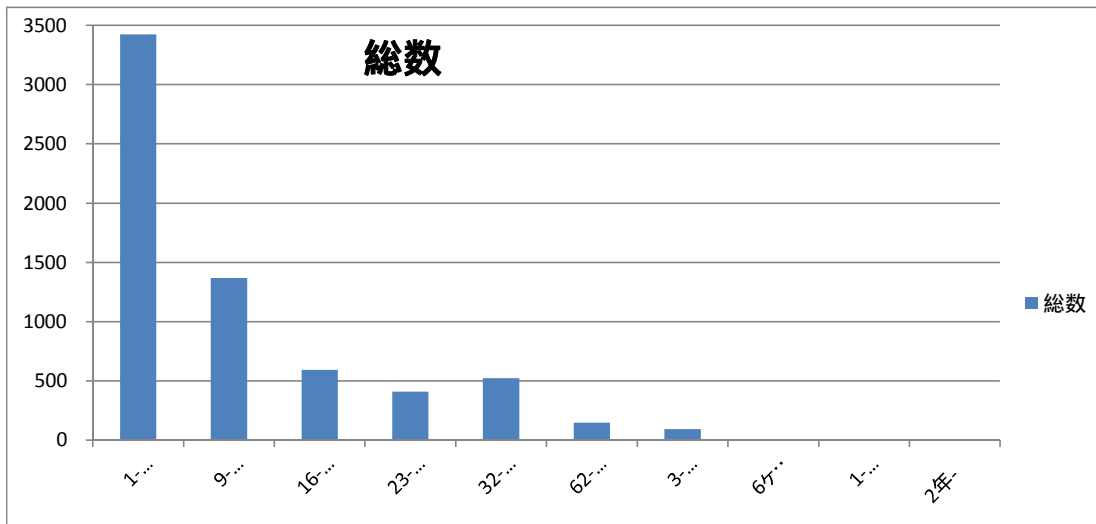
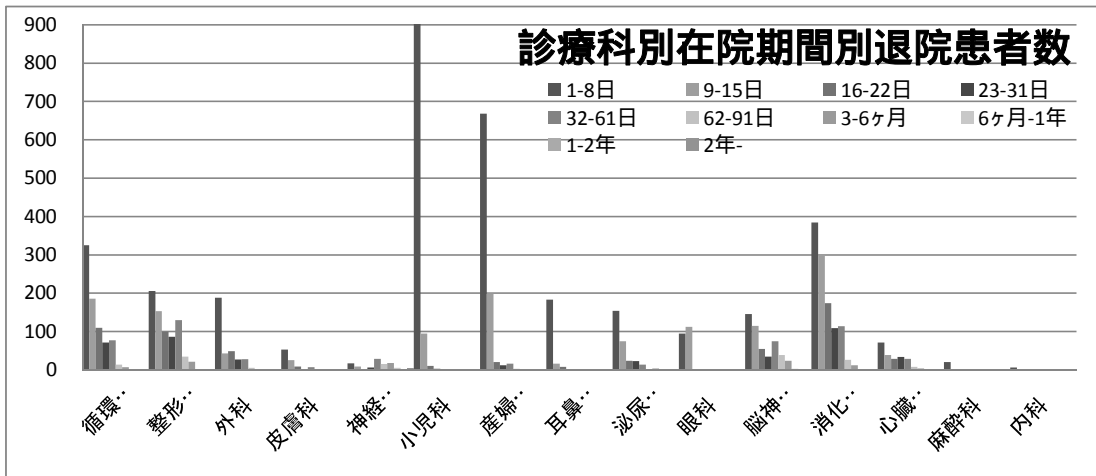
科歴診療科	性別	2005年度	2006年度	2007年度	2008年度	2009年度
科歴診療科	男	256	250	382	473	513
	女	167	180	244	277	278
循環器	合計	423	430	626	750	791
整形外	男	252	326	260	326	331
	女	266	288	279	377	401
整形外	合計	518	614	539	703	732
外科	男	212	202	190	226	216
	女	144	192	188	143	127
外科	合計	356	394	378	369	343
皮膚科	男	34	39	30	69	54
	女	39	44	37	75	45
皮膚科	合計	73	83	67	144	99
神経精	男	58	43	59	48	42
	女	69	69	109	87	65
神経精	合計	127	112	168	135	107
小児科	男	562	582	586	557	554
	女	503	546	539	491	465
小児科	合計	1065	1128	1125	1048	1019
産婦人	男	0	0	0	0	0
	女	937	949	918	930	919
産婦人	合計	937	949	918	930	919
耳鼻咽	男	152	133	142	134	98
	女	154	126	116	130	113
耳鼻咽	合計	306	259	258	264	211
泌尿器	男	287	299	258	243	232
	女	75	93	78	75	64
泌尿器	合計	362	392	336	318	296
眼科	男	88	97	68	63	90
	女	112	110	130	101	121
眼科	合計	200	207	198	164	211
脳神経	男	236	253	238	284	269
	女	194	193	174	217	223
脳神経	合計	430	446	412	501	492
消化器	男	560	591	630	656	631
	女	358	487	519	518	490
消化器	合計	918	1078	1149	1174	1121
心臓血	男	231	217	195	144	122
	女	108	119	105	63	92
心臓血	合計	339	336	300	207	214
麻酔科	男	11	4	7	8	13
	女	5	2	4	8	9
麻酔科	合計	16	6	11	16	22
内科	男	0	0	0	0	4
	女	0	0	0	0	2
内科	合計	0	0	0	0	6
合計	男	2939	3036	3045	3231	3169
	女	3131	3398	3440	3492	3414
合計	合計	6070	6434	6485	6723	6583



診療科別在院期間階層別退院患者数

縦軸	1-8日	9-15日	16-22日	23-31日	32-61日	62-91日	3-6ヶ月	6ヶ月-1年	1-2年	2年-
循環器内科	325	186	110	71	77	14	7	0	0	0
整形外科	206	153	100	86	130	35	21	1	0	0
外科	188	43	49	27	28	5	2	0	1	0
皮膚科	53	25	9	1	7	1	1	2	0	0
神経精神科	17	9	2	6	29	15	18	5	2	4
小児科	908	95	10	3	2	0	0	0	0	0
産婦人科	668	199	20	12	16	3	1	0	0	0
耳鼻咽喉科	183	16	8	2	2	0	0	0	0	0
泌尿器科	154	75	24	23	14	2	4	0	0	0
眼科	95	112	1	2	1	0	0	0	0	0
脳神経外科	146	115	55	35	75	39	24	3	0	0
消化器内科	384	302	174	109	114	26	12	0	0	0
心臓血管科	71	39	29	34	29	8	4	0	0	0
麻酔科	20	0	2	0	0	0	0	0	0	0
内科	6	0	0	0	0	0	0	0	0	0
総数	3424	1369	593	411	524	148	94	11	3	4

対象期間:2009年4月1日~2010年3月31日

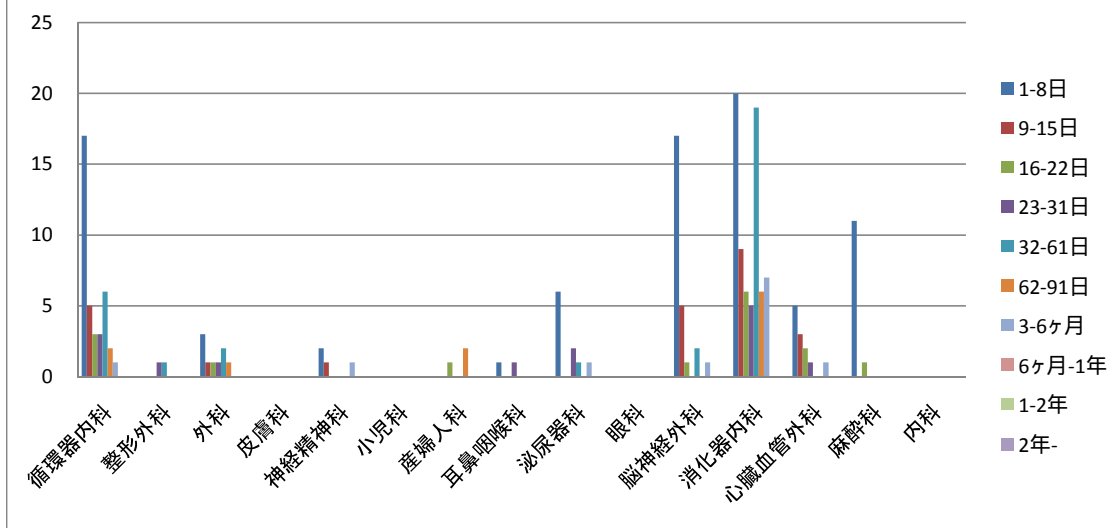


診療科別在院期間階層別死亡退院患者数

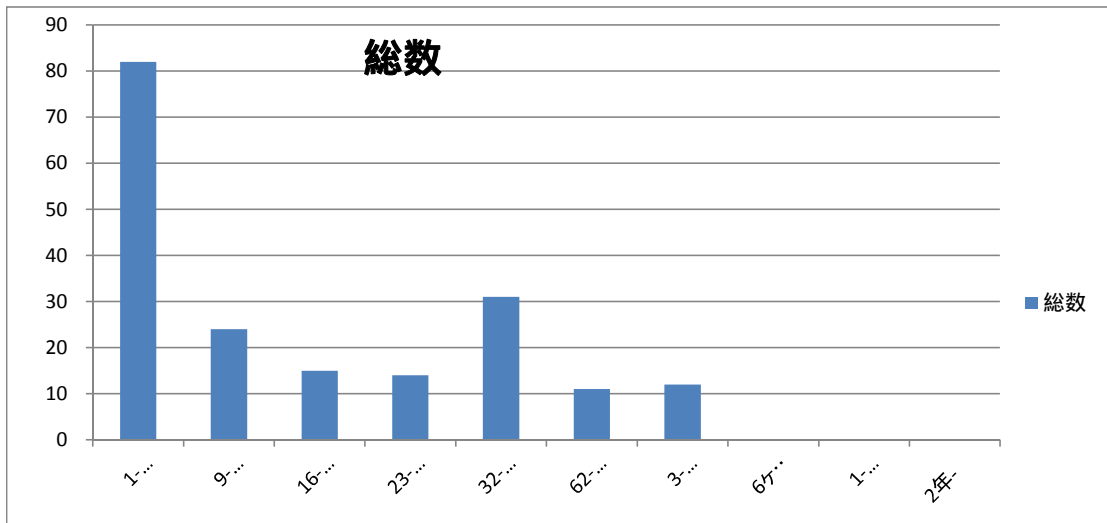
死亡	1-8日	9-15日	16-22日	23-31日	32-61日	62-91日	3-6ヶ月	6ヶ月-1年	1-2年	2年-
循環器内科	17	5	3	3	6	2	1	0	0	0
整形外科	0	0	0	1	1	0	0	0	0	0
外科	3	1	1	1	2	1	0	0	0	0
皮膚科	0	0	0	0	0	0	0	0	0	0
神経精神科	2	1	0	0	0	0	1	0	0	0
小児科	0	0	0	0	0	0	0	0	0	0
産婦人科	0	0	1	0	0	2	0	0	0	0
耳鼻咽喉科	1	0	0	1	0	0	0	0	0	0
泌尿器科	6	0	0	2	1	0	1	0	0	0
眼科	0	0	0	0	0	0	0	0	0	0
脳神経外科	17	5	1	0	2	0	1	0	0	0
消化器内科	20	9	6	5	19	6	7	0	0	0
心臓血管外科	5	3	2	1	0	0	1	0	0	0
麻酔科	11	0	1	0	0	0	0	0	0	0
内科	0	0	0	0	0	0	0	0	0	0
総数	82	24	15	14	31	11	12	0	0	0

対象期間:2009年4月1日 ~ 2010年3月31日

診療科別在院期間階層別死亡退院患者数

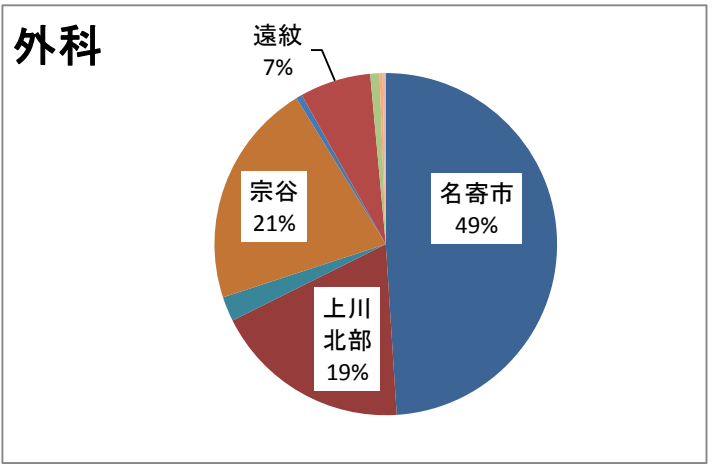
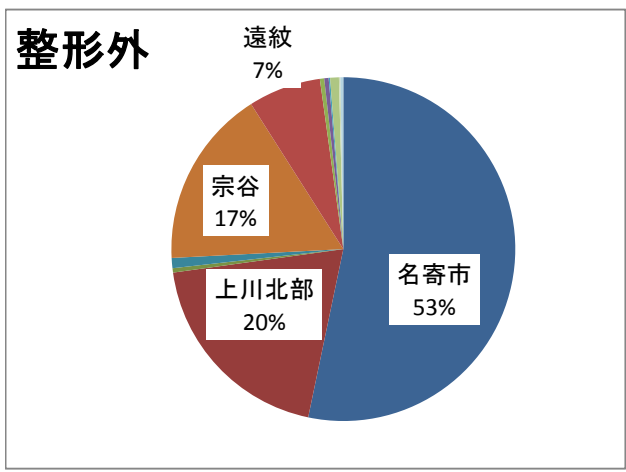
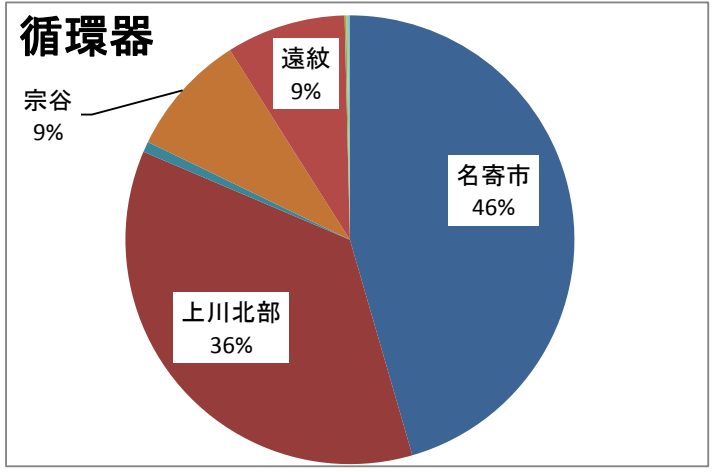
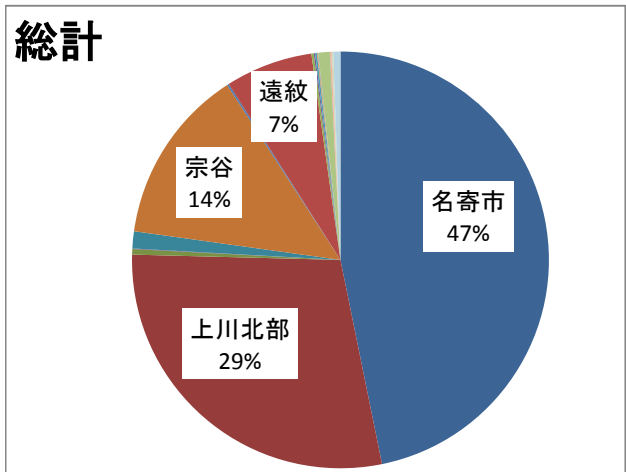


総数

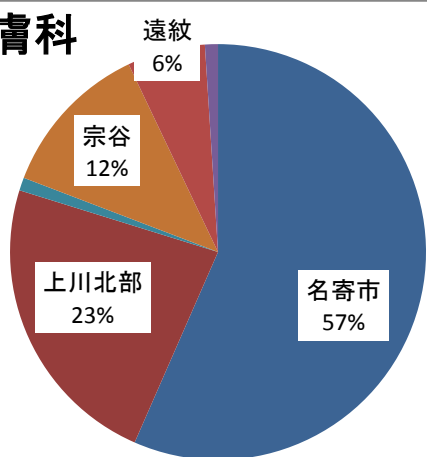


2次医療圏別退院患者数

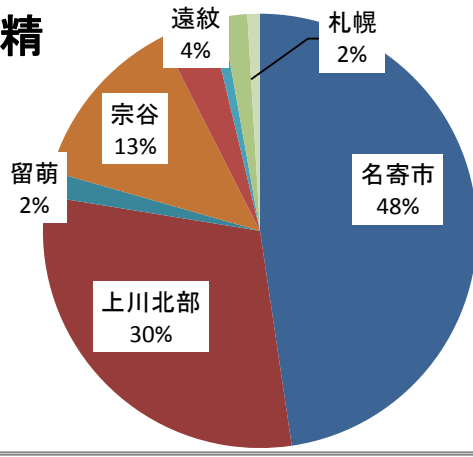
縦軸	循環器	整形外	外科	皮膚科	神経精	小児科	産婦人	耳鼻咽	泌尿器	眼科	脳神経	消化器	心臓血	麻酔科	内科	合計
名寄市	360	390	168	56	51	454	352	116	150	95	160	642	64	19	4	3081
上川北部	284	143	64	23	32	353	271	49	71	61	202	272	57	0	1	1883
上川中部	0	3	0	0	0	4	11	0	0	0	6	1	0	3	0	28
上川南部	0	0	0	0	0	1	1	0	1	0	0	0	0	0	0	3
留萌	6	7	8	1	2	9	25	2	0	0	1	18	8	0	0	87
宗谷	70	123	73	12	14	123	136	33	53	27	66	111	58	0	0	899
北網	0	0	2	0	0	1	1	0	1	0	1	2	1	0	0	9
遠紋	68	50	23	6	4	38	56	8	18	25	54	69	26	0	1	446
北空知	1	3	0	0	0	2	0	0	1	3	1	1	0	0	0	12
中空知	0	3	0	1	0	0	3	0	0	0	0	0	0	0	0	7
南空知	0	1	0	0	1	4	3	0	0	0	0	0	0	0	0	9
南渡島	0	0	0	0	0	1	2	0	0	0	0	1	0	0	0	4
南檜山	0	0	0	0	0	1	2	0	0	0	0	0	0	0	0	3
北渡島檜山	0	0	0	0	0	0	0	0	0	0	0	0	0	0	0	0
札幌	1	6	3	0	2	11	32	1	0	0	0	2	0	0	0	58
後志	0	0	0	0	0	0	0	0	0	0	1	0	0	0	0	1
西胆振	1	0	0	0	0	0	0	0	0	0	0	0	0	0	0	1
東胆振	0	0	1	0	0	1	2	0	0	0	0	1	0	0	0	5
日高	0	0	0	0	0	0	0	0	0	0	0	0	0	0	0	0
十勝	0	0	1	0	0	2	1	0	0	0	0	0	0	0	0	4
釧路	0	1	0	0	1	2	3	0	0	0	0	0	0	0	0	7
根室	0	0	0	0	0	0	0	0	0	0	0	0	0	0	0	0
道外	0	2	0	0	0	12	18	2	1	0	0	1	0	0	0	36
総数	791	732	343	99	107	1019	919	211	296	211	492	1121	214	22	6	6583



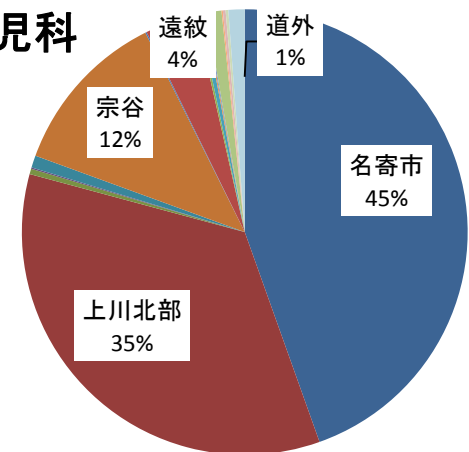
皮膚科



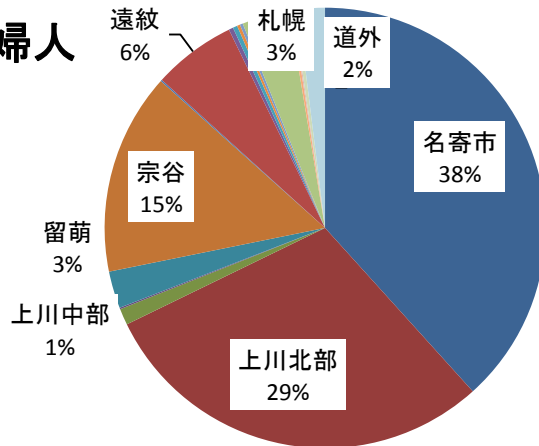
神経精



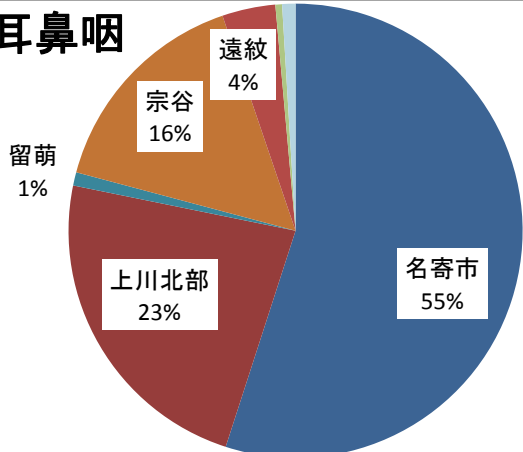
小児科



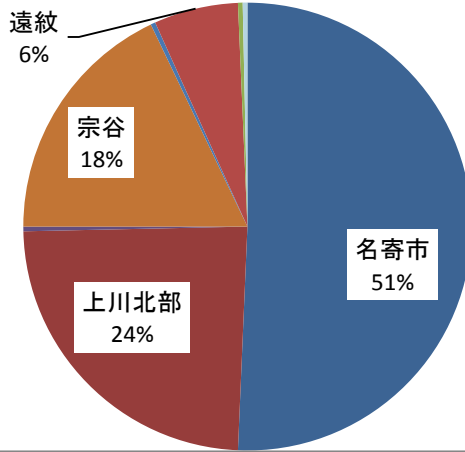
産婦人



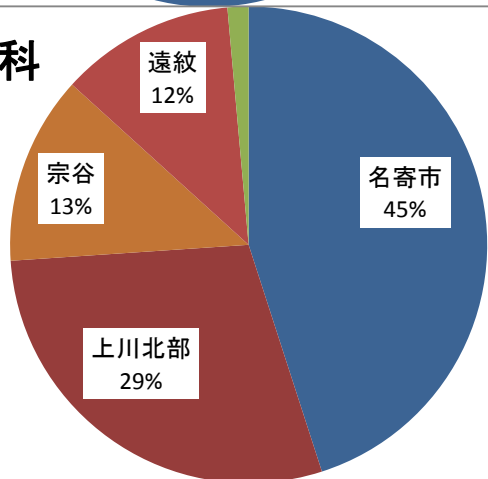
耳鼻咽



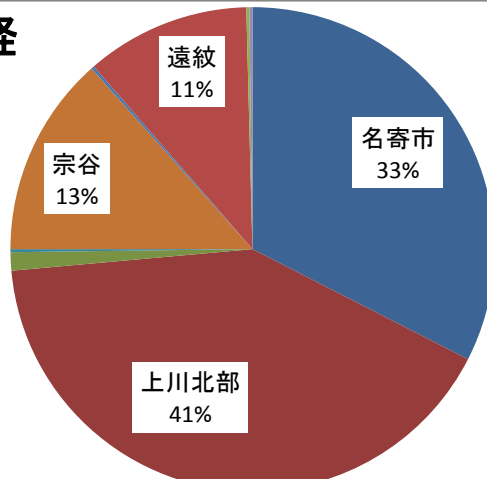
泌尿器



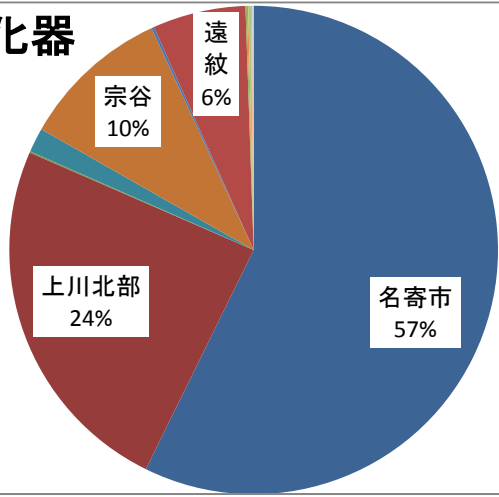
眼科



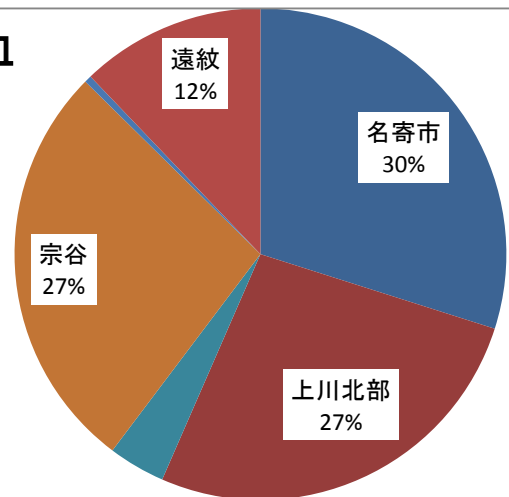
脳神経



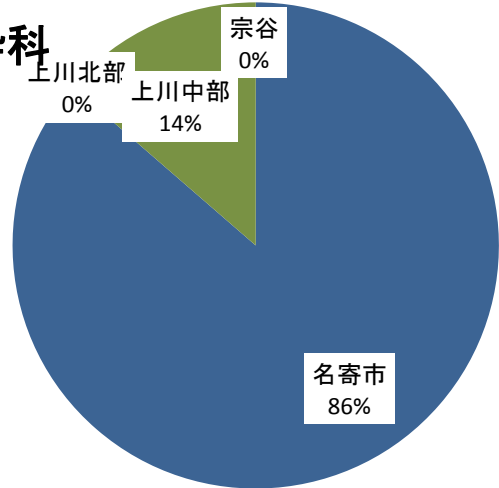
消化器



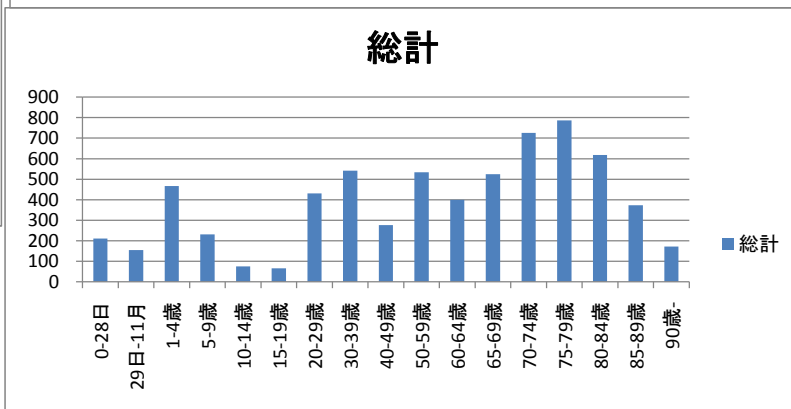
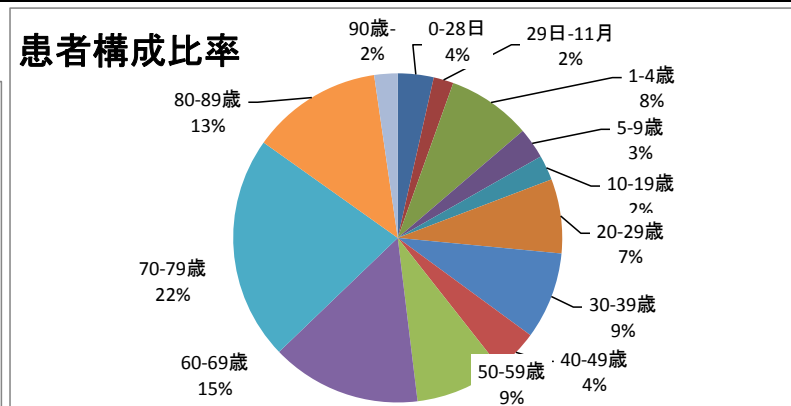
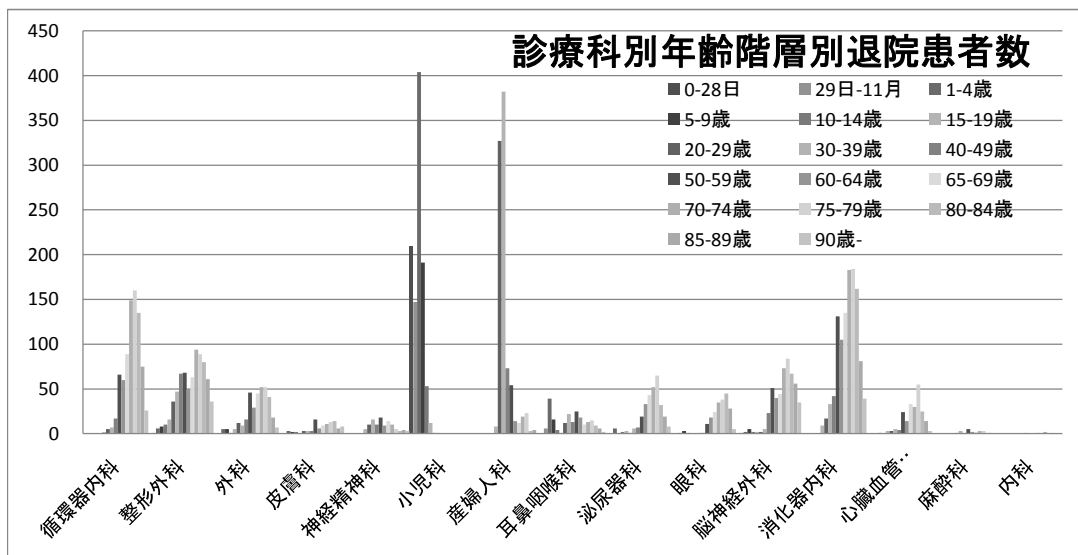
心臓血



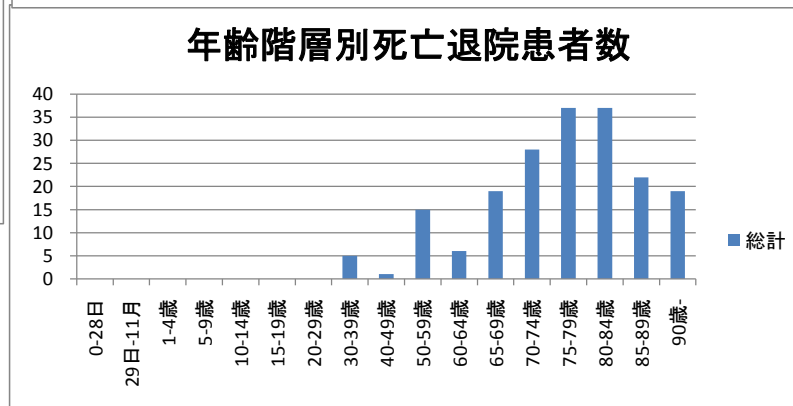
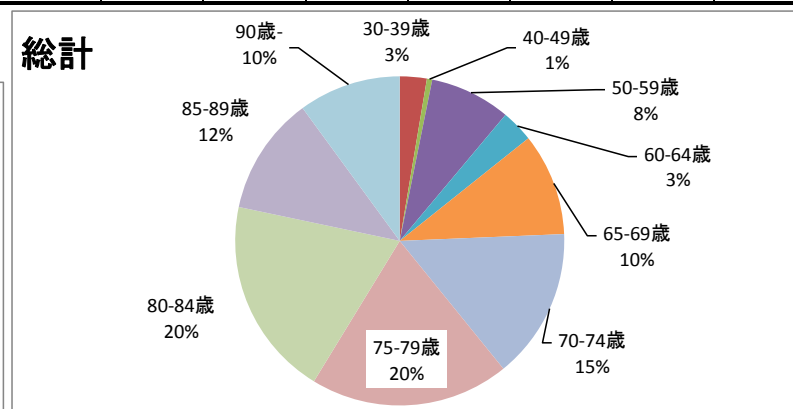
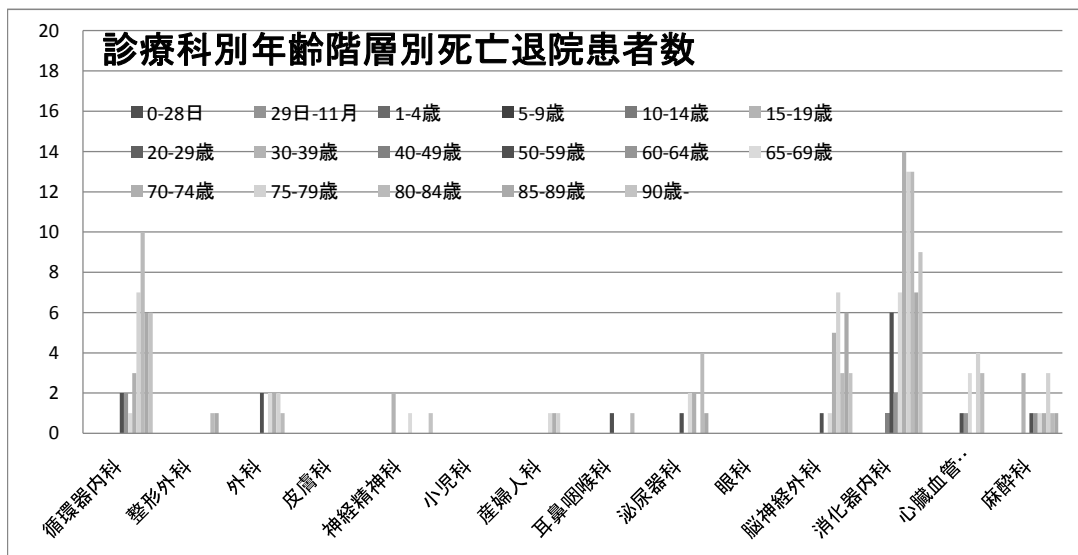
麻酔科



診療科別年齢階層別退院患者数																	
縦軸	0-28日	29日-11月	1-4歳	5-9歳	10-14歳	15-19歳	20-29歳	30-39歳	40-49歳	50-59歳	60-64歳	65-69歳	70-74歳	75-79歳	80-84歳	85-89歳	90歳-
循環器内科	0	0	0	0	0	2	5	7	17	66	60	89	149	160	135	75	26
整形外科	0	1	6	8	10	16	36	47	67	68	50	63	94	89	80	61	36
外科	0	0	5	5	1	5	12	9	16	46	29	45	52	52	41	18	7
皮膚科	0	0	3	2	2	0	3	3	3	16	6	9	11	13	14	6	8
神経精神科	0	0	0	0	0	5	10	16	10	18	9	14	10	5	3	4	3
小児科	210	147	404	191	53	12	1	1	0	0	0	0	0	0	0	0	0
産婦人科	0	0	0	0	0	8	327	382	73	54	14	12	19	23	3	4	0
耳鼻咽喉科	0	6	39	16	4	1	12	22	13	25	18	10	13	15	9	6	2
泌尿器科	0	0	6	0	2	3	1	6	7	19	33	43	52	65	32	19	8
眼科	0	0	1	3	1	0	0	1	1	11	18	24	35	38	45	28	5
脳神経外科	0	1	2	5	2	2	2	5	23	51	40	44	73	84	67	56	35
消化器内科	0	0	0	0	0	9	17	33	42	131	105	135	183	184	162	81	39
心臓血管外科	0	0	0	1	0	3	3	5	4	24	14	33	30	55	25	14	3
麻酔科	0	0	0	0	0	0	1	3	1	5	2	2	3	3	1	1	0
内科	0	0	0	0	0	0	0	1	0	0	1	1	2	0	1	0	0
総計	210	155	466	231	75	66	430	541	277	534	399	524	726	786	618	373	172



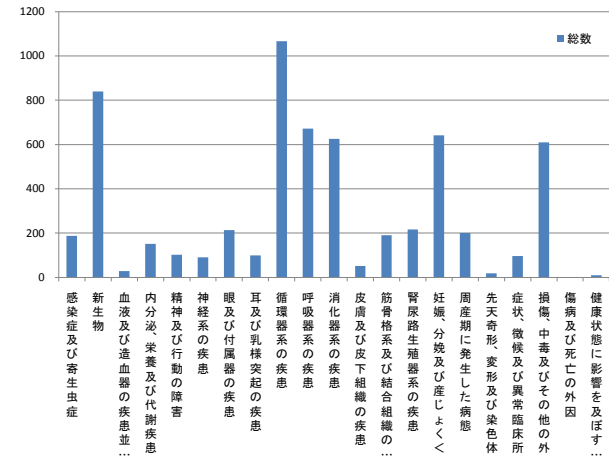
診療科別年齢階層別死亡退院患者数																	
縦軸	0-28日	29日-11月	1-4歳	5-9歳	10-14歳	15-19歳	20-29歳	30-39歳	40-49歳	50-59歳	60-64歳	65-69歳	70-74歳	75-79歳	80-84歳	85-89歳	90歳-
循環器内科	0	0	0	0	0	0	0	0	0	2	2	1	3	7	10	6	6
整形外科	0	0	0	0	0	0	0	0	0	0	0	0	0	0	1	1	0
外科	0	0	0	0	0	0	0	0	0	2	0	2	2	2	1	0	0
皮膚科	0	0	0	0	0	0	0	0	0	0	0	0	0	0	0	0	0
神経精神科	0	0	0	0	0	0	0	2	0	0	0	1	0	0	0	0	1
小児科	0	0	0	0	0	0	0	0	0	0	0	0	0	0	0	0	0
産婦人科	0	0	0	0	0	0	0	0	0	0	0	1	1	1	0	0	0
耳鼻咽喉科	0	0	0	0	0	0	0	0	0	1	0	0	0	0	1	0	0
泌尿器科	0	0	0	0	0	0	0	0	0	1	0	2	2	0	4	1	0
眼科	0	0	0	0	0	0	0	0	0	0	0	0	0	0	0	0	0
脳神経外科	0	0	0	0	0	0	0	0	0	1	0	1	5	7	3	6	3
消化器内科	0	0	0	0	0	0	0	0	1	6	2	7	14	13	13	7	9
心臓血管外科	0	0	0	0	0	0	0	0	0	1	1	3	0	4	3	0	0
麻酔科	0	0	0	0	0	0	0	3	0	1	1	1	1	3	1	1	0
内科	0	0	0	0	0	0	0	0	0	0	0	0	0	0	0	0	0
総計	0	0	0	0	0	0	0	5	1	15	6	19	28	37	37	22	19



診断群分類別患者数

大分類	循環器	整形外科	外科	皮膚科	神経科	小児科	産婦人	耳鼻咽	泌尿器	眼科	脳神経	消化器	心臓血	麻酔科	内科	構成比率
感染症及び寄生虫症	4	1	0	25	0	106	4	3	1	0	2	40	0	0	1	3.1%
新生物	3	11	98	18	0	0	173	14	144	0	17	360	1	0	0	13.7%
血液及び造血器の疾患並びに免疫機構の障害	2	0	0	0	0	7	2	0	1	0	1	14	2	0	0	0.5%
内分泌、栄養及び代謝疾患	10	1	2	1	3	7	0	1	6	0	3	117	1	0	0	2.5%
精神及び行動の障害	0	0	1	0	84	16	0	0	0	0	0	1	0	0	0	1.7%
神経系の疾患	6	11	0	0	5	28	0	10	0	0	28	1	1	1	0	1.5%
眼及び付属器の疾患	0	0	0	0	0	0	0	4	0	210	0	0	0	0	0	3.5%
耳及び乳様突起の疾患	0	0	0	0	0	3	0	93	0	0	2	0	1	0	0	1.6%
循環器系の疾患	554	3	1	1	0	4	0	1	2	0	348	11	139	2	0	17.4%
呼吸器系の疾患	48	1	1	0	0	512	0	53	1	1	8	30	13	2	2	11.0%
消化器系の疾患	3	0	191	0	0	11	1	0	0	0	0	419	1	0	0	10.2%
皮膚及び皮下組織の疾患	0	6	0	33	0	11	0	1	0	0	0	0	0	0	0	0.8%
筋骨格系及び結合組織の疾患	0	178	0	1	0	5	0	0	2	0	0	4	0	0	0	3.1%
腎尿路生殖器系の疾患	25	0	0	0	0	22	44	0	112	0	1	10	3	0	0	3.6%
妊娠、分娩及び産じょく<褥>	0	0	0	0	0	0	641	0	0	0	0	0	0	0	0	10.5%
周産期に発生した病態	0	0	0	0	0	200	0	0	0	0	0	0	0	0	0	3.3%
先天奇形、変形及び染色体異常	2	0	0	0	0	8	0	1	6	0	2	0	0	0	0	0.3%
症状、徴候及び異常臨床所見・異常検査所見で他に分類されないもの	6	4	1	0	3	42	3	18	2	0	4	13	0	0	0	1.6%
損傷、中毒及びその他の外因の影響	18	427	8	16	5	9	8	8	14	0	45	10	32	8	2	10.0%
傷病及び死亡の外因	0	0	0	0	0	0	0	0	0	0	0	0	0	0	0	0.0%
健康状態に影響を及ぼす要因及び保健サービスの利用	0	0	0	0	0	9	0	0	0	0	0	0	0	0	0	0.1%

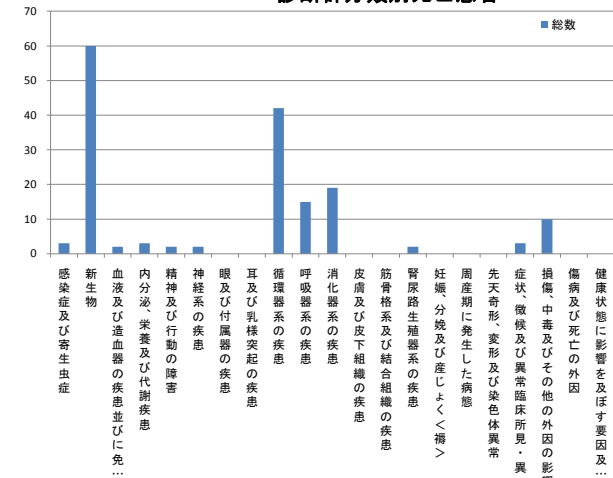
診断群分類別患者



診断群分類別死亡患者数

大分類	循環器	整形外科	外科	皮膚科	神経科	小児科	産婦人	耳鼻咽	泌尿器	眼科	脳神経	消化器	心臓血	麻酔科	内科	構成比率
感染症及び寄生虫症	1	0	0	0	0	0	0	0	0	0	0	2	0	0	0	1.8%
新生物	3	0	7	0	0	0	3	1	5	0	1	40	0	0	0	36.8%
血液及び造血器の疾患並びに免疫機構の障害	1	0	0	0	0	0	0	0	0	0	1	0	0	0	0	1.2%
内分泌、栄養及び代謝疾患	0	0	0	0	0	0	0	0	1	0	0	2	0	0	0	1.8%
精神及び行動の障害	0	0	0	0	2	0	0	0	0	0	0	0	0	0	0	1.2%
神経系の疾患	1	0	0	0	0	0	0	0	0	0	0	0	0	1	0	1.2%
眼及び付属器の疾患	0	0	0	0	0	0	0	0	0	0	0	0	0	0	0	0.0%
耳及び乳様突起の疾患	0	0	0	0	0	0	0	0	0	0	0	0	0	0	0	0.0%
循環器系の疾患	12	1	0	0	0	0	0	0	0	0	16	1	10	2	0	25.8%
呼吸器系の疾患	6	0	0	0	0	0	0	0	0	0	1	7	0	1	0	9.2%
消化器系の疾患	2	0	0	0	0	0	0	0	0	0	0	17	0	0	0	11.7%
皮膚及び皮下組織の疾患	0	0	0	0	0	0	0	0	0	0	0	0	0	0	0	0.0%
筋骨格系及び結合組織の疾患	0	0	0	0	0	0	0	0	0	0	0	0	0	0	0	0.0%
腎尿路生殖器系の疾患	0	0	0	0	0	0	0	0	2	0	0	0	0	0	0	1.2%
妊娠、分娩及び産じょく<褥>	0	0	0	0	0	0	0	0	0	0	0	0	0	0	0	0.0%
周産期に発生した病態	0	0	0	0	0	0	0	0	0	0	0	0	0	0	0	0.0%
先天奇形、変形及び染色体異常	0	0	0	0	0	0	0	0	0	0	0	0	0	0	0	0.0%
症状、徴候及び異常臨床所見・異常検査所見で他に分類されないもの	0	0	0	0	0	0	0	0	0	0	0	3	0	0	0	1.8%
損傷、中毒及びその他の外因の影響	0	1	0	0	0	0	0	0	1	0	5	0	2	1	0	6.1%
傷病及び死亡の外因	0	0	0	0	0	0	0	0	0	0	0	0	0	0	0	0.0%

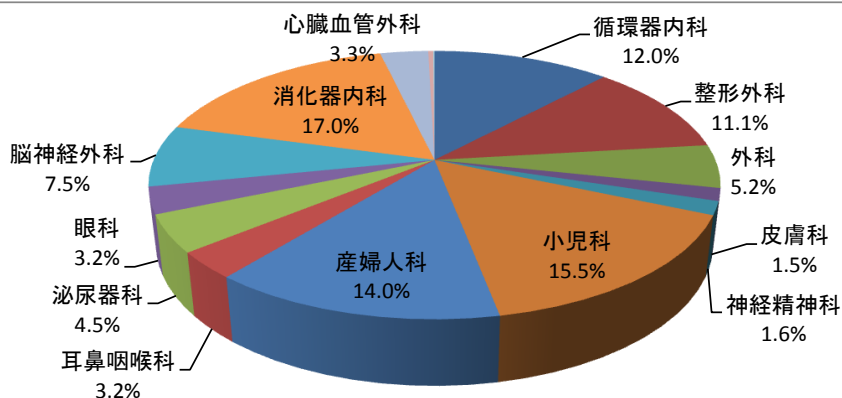
診断群分類別死亡患者



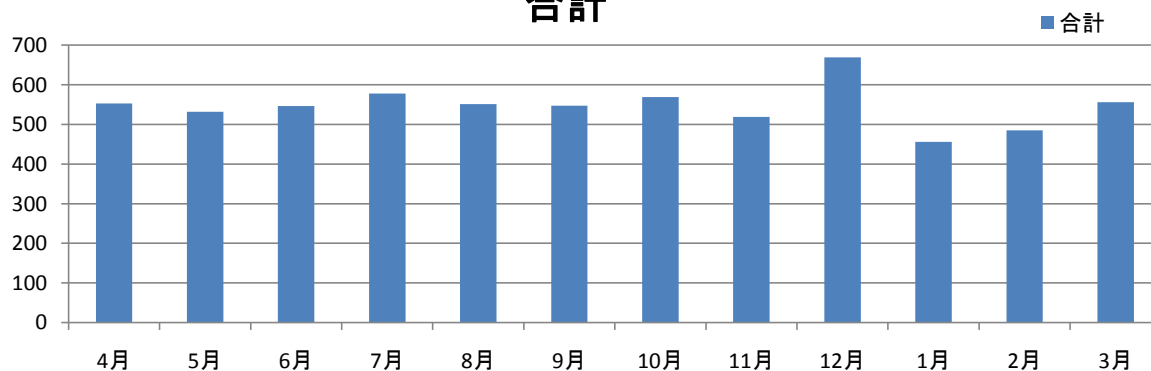
診療科別退院月数

	4月	5月	6月	7月	8月	9月	10月	11月	12月	1月	2月	3月	合計
循環器内科	69	61	63	75	74	60	70	57	82	43	58	77	791
整形外科	55	63	53	62	59	57	66	60	87	55	45	68	732
外科	29	26	37	31	43	22	28	25	25	25	18	30	343
皮膚科	10	8	6	10	8	9	7	9	13	3	11	4	99
神経精神科	12	7	12	13	8	15	6	9	6	4	7	8	107
小児科	81	90	74	76	64	63	94	87	157	79	68	85	1019
産婦人科	80	83	57	77	82	91	79	73	82	68	68	79	919
耳鼻咽喉科	22	11	26	21	16	14	15	21	16	15	13	21	211
泌尿器科	25	29	28	29	26	29	27	18	23	17	24	21	296
眼科	13	12	25	14	20	23	22	10	15	13	23	21	211
脳神経外科	40	35	40	47	40	47	41	36	48	39	39	38	492
消化器内科	101	93	105	102	97	101	81	93	96	76	85	86	1121
心臓血管外科	14	12	19	21	12	15	29	16	19	16	22	14	214
麻酔科	2	2	1	0	0	0	3	5	0	2	4	3	22
呼吸器内科	0	0	0	0	0	0	0	0	0	0	0	0	0
神経内科	0	0	0	0	0	0	0	0	0	0	0	0	0
内科	0	0	0	0	2	1	1	0	0	1	0	1	6
合計	553	532	546	578	551	547	569	519	669	456	485	556	6583

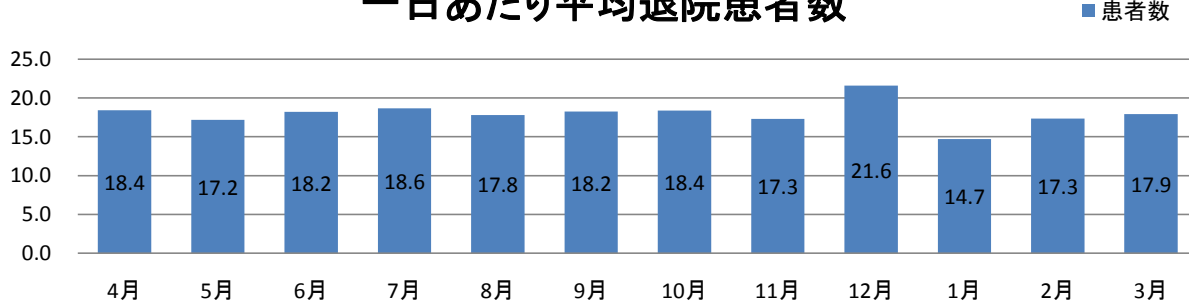
合計



合計



一日あたり平均退院患者数



上位疾患

	分類	疾患例	合計
1	分娩	分娩	403
2	虚血性心疾患	急性心筋梗塞・狭心症等	355
3	脳血管疾患	脳梗塞・くも膜下出血等	354
4	インフルエンザ及び肺炎	肺炎・インフルエンザ等	337
5	消化器の悪性新生物	胃癌・結腸癌・膵癌・肝癌	258
6	良性新生物	結腸ポリープ・子宮筋腫等	221
7	胆のう<嚢>、胆管及び膵の障害	胆嚢炎・胆石・膵炎等	211
8	その他の型の心疾患	房室ブロック・粗細動・心不全等	193
9	腸のその他の疾患	イレウス・憩室・結腸ポリープ等	181
10	水晶体の障害	白内障等	174