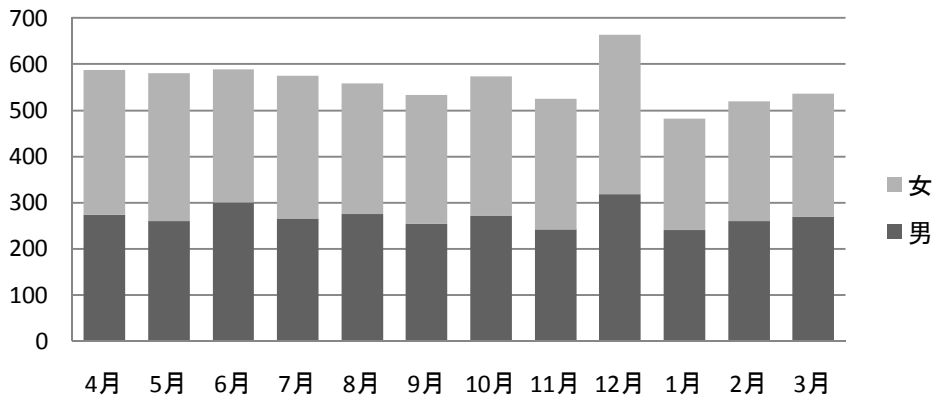


診療科別、月別、性別退院患者数(退院転帰が転科においても1退院としてカウント)

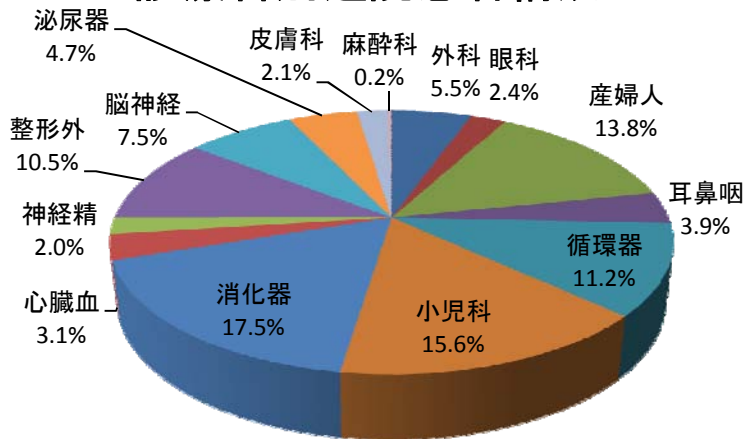
平成20年4月1日～平成21年3月31日

	性別	4月	5月	6月	7月	8月	9月	10月	11月	12月	1月	2月	3月	計	患者構成比
外科	男	23	20	17	30	18	16	19	17	16	12	21	17	226	5.5%
	女	11	12	14	12	16	11	13	15	14	7	7	11	143	
	合計	34	32	31	42	34	27	32	32	30	19	28	28	369	
眼科	男	8	5	8	2	4	3	3	4	5	5	6	10	63	2.4%
	女	10	9	10	15	9	7	8	4	8	7	9	5	101	
	合計	18	14	18	17	13	10	11	8	13	12	15	15	164	
産婦人	男	0	0	0	0	0	0	0	0	0	0	0	0	0	13.8%
	女	88	84	79	70	85	80	76	72	89	62	71	74	930	
	合計	88	84	79	70	85	80	76	72	89	62	71	74	930	
耳鼻咽	男	10	13	16	9	13	12	10	6	14	8	10	13	134	3.9%
	女	17	12	8	10	8	10	9	13	15	12	10	6	130	
	合計	27	25	24	19	21	22	19	19	29	20	20	19	264	
循環器	男	36	43	40	24	44	31	43	37	53	28	39	55	473	11.2%
	女	21	16	22	26	27	23	25	19	30	25	20	23	277	
	合計	57	59	62	50	71	54	68	56	83	53	59	78	750	
小児科	男	47	55	61	48	23	46	57	44	71	42	29	34	557	15.6%
	女	49	51	39	48	25	41	46	48	48	31	33	32	491	
	合計	96	106	100	96	48	87	103	92	119	73	62	66	1048	
消化器	男	54	53	60	46	58	56	64	49	59	57	51	49	656	17.5%
	女	39	52	36	49	43	40	43	47	49	38	42	40	518	
	合計	93	105	96	95	101	96	107	96	108	95	93	89	1174	
心臓血	男	13	11	20	13	13	8	5	10	13	12	13	13	144	3.1%
	女	9	9	5	1	3	4	7	4	5	7	3	6	63	
	合計	22	20	25	14	16	12	12	14	18	19	16	19	207	
神経精	男	3	1	4	2	6	7	1	10	3	3	6	2	48	2.0%
	女	11	12	12	6	10	4	6	8	4	5	3	6	87	
	合計	14	13	16	8	16	11	7	18	7	8	9	8	135	
整形外科	男	23	22	27	33	35	25	24	20	29	27	35	26	326	10.5%
	女	25	27	34	39	31	36	36	29	36	24	29	31	377	
	合計	48	49	61	72	66	61	60	49	65	51	64	57	703	
脳神経	男	32	20	23	27	28	25	17	20	29	16	20	27	284	7.5%
	女	21	22	20	18	14	11	19	15	24	13	21	19	217	
	合計	53	42	43	45	42	36	36	35	53	29	41	46	501	
泌尿器	男	18	12	19	23	19	17	24	19	23	21	28	20	243	4.7%
	女	6	6	6	9	5	6	6	7	9	4	6	5	75	
	合計	24	18	25	32	24	23	30	26	32	25	34	25	318	
皮膚科	男	6	5	4	8	13	8	4	5	4	8	1	3	69	2.1%
	女	6	9	4	6	5	6	7	2	11	6	5	8	75	
	合計	12	14	8	14	18	14	11	7	15	14	6	11	144	
麻酔科	男	1	0	1	1	1	0	0	1	0	1	1	1	8	0.2%
	女	0	0	0	0	2	0	2	0	2	1	1	0	8	
	合計	1	0	1	1	3	0	2	1	2	2	2	1	16	
合計	男	274	260	300	266	275	254	271	242	319	240	260	270	3231	100.0%
	女	313	321	289	309	283	279	303	283	344	242	260	266	3492	
	計	587	581	589	575	558	533	574	525	663	482	520	536	6723	
一日当たりの退院	男	9.13	8.39	10	8.58	8.87	8.47	8.74	8.07	10.3	7.74	9.29	9	8.88	
	女	10.4	10.4	9.63	9.97	9.13	9.3	9.77	9.43	11.1	7.81	9.29	8.87	9.59	
	計	19.6	18.7	19.6	18.5	18.0	17.8	18.5	17.5	21.4	15.5	18.6	17.9	18.5	

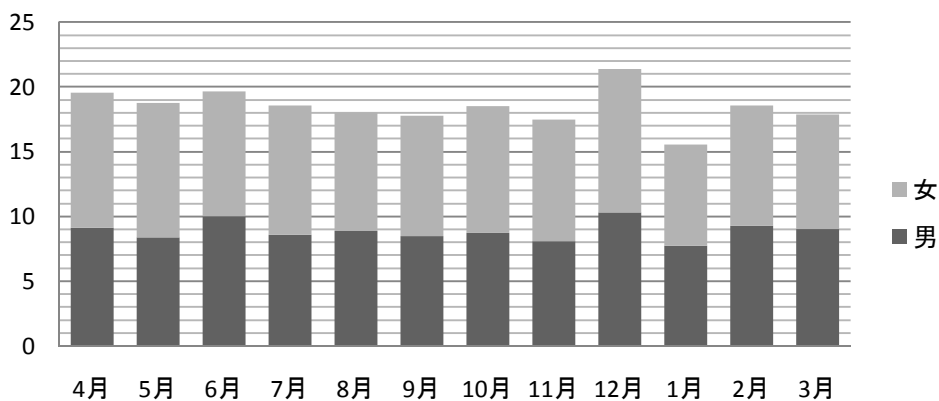
2008年度月別退院患者数



診療科別退院患者構成比

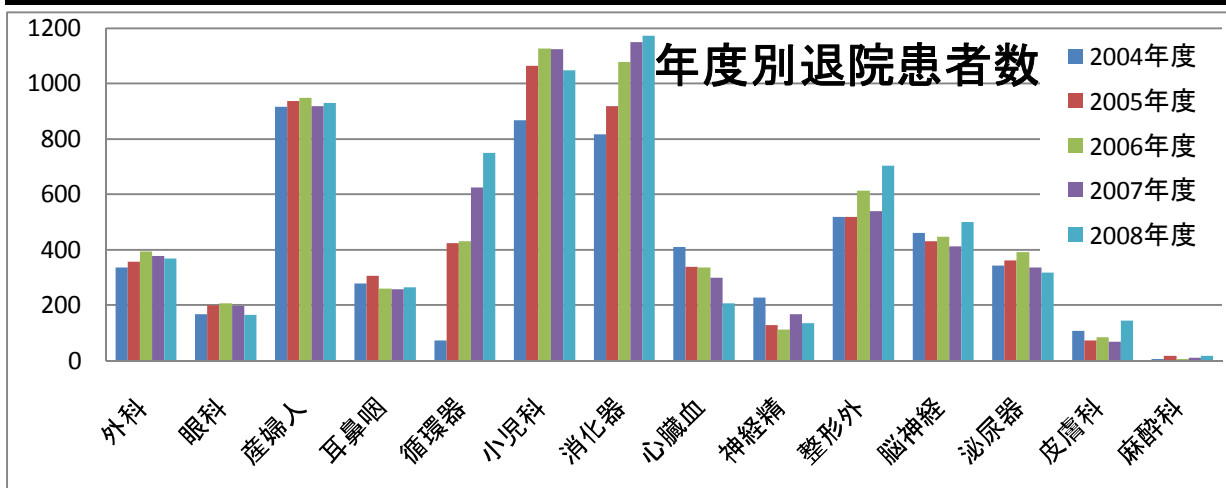


一日当たりの退院患者数



年度別退院患者数

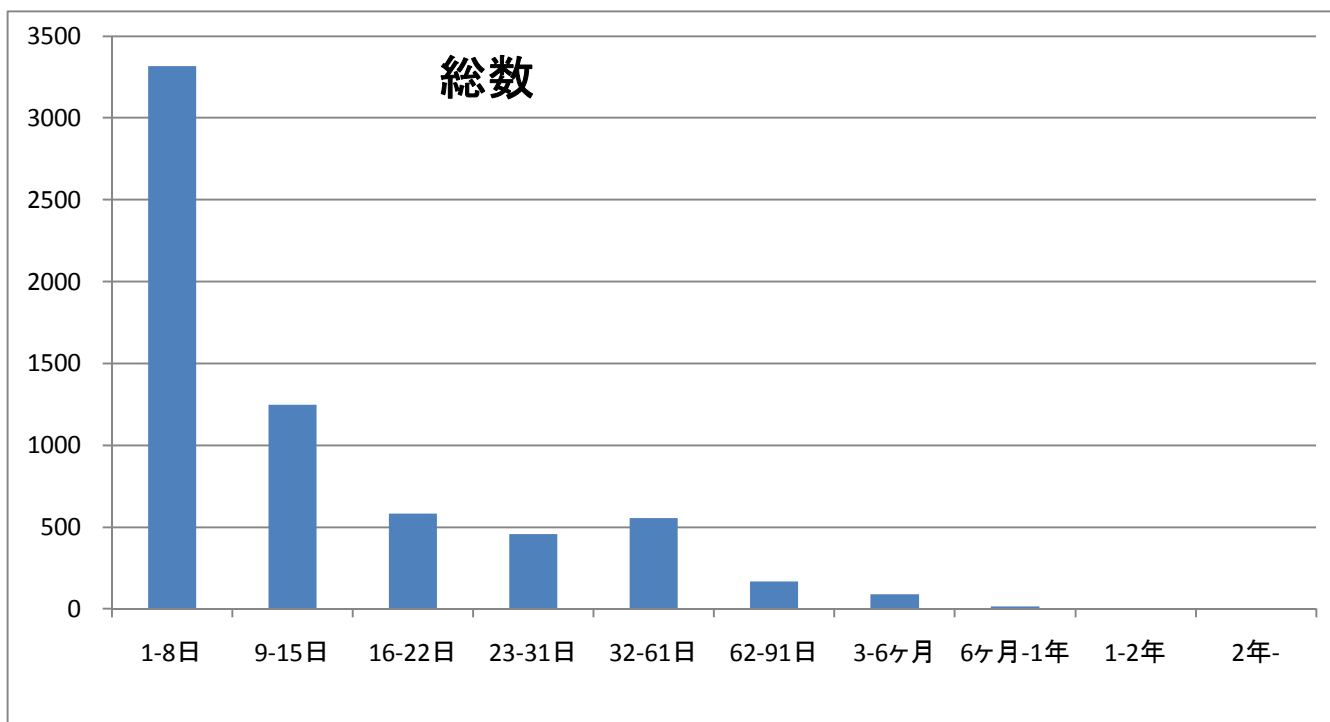
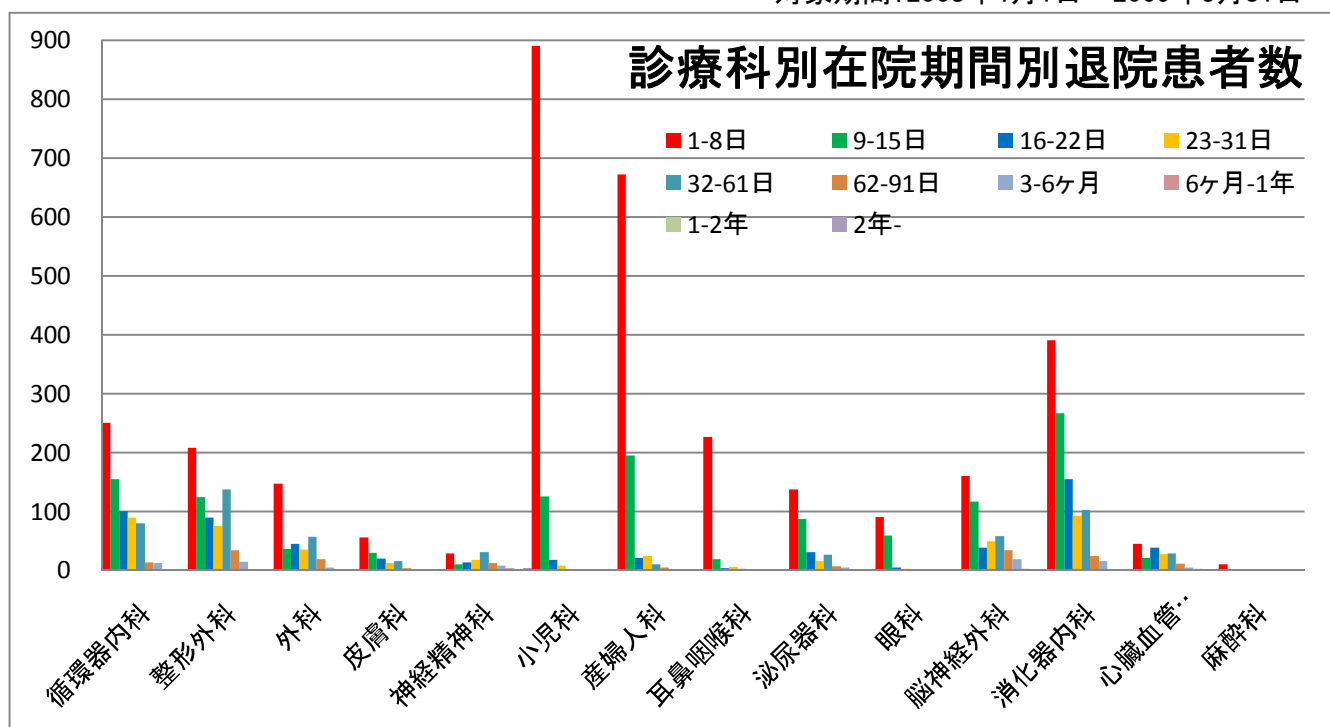
科歴診療科	性別	2004年度	2005年度	2006年度	2007年度	2008年度
外科	男	193	212	202	190	226
	女	143	144	192	188	143
	合計	336	356	394	378	369
眼科	男	69	88	97	68	63
	女	98	112	110	130	101
	合計	167	200	207	198	164
産婦人	男	0	0	0	0	0
	女	917	937	949	918	930
	合計	917	937	949	918	930
耳鼻咽	男	133	152	133	142	134
	女	145	154	126	116	130
	合計	278	306	259	258	264
循環器	男	47	256	250	382	473
	女	26	167	180	244	277
	合計	73	423	430	626	750
小児科	男	434	562	582	586	557
	女	435	503	546	539	491
	合計	869	1065	1128	1125	1048
消化器	男	445	560	591	630	656
	女	373	358	487	519	518
	合計	818	918	1078	1149	1174
心臓血	男	266	231	217	195	144
	女	144	108	119	105	63
	合計	410	339	336	300	207
神経精	男	99	58	43	59	48
	女	129	69	69	109	87
	合計	228	127	112	168	135
整形外	男	293	252	326	260	326
	女	225	266	288	279	377
	合計	518	518	614	539	703
脳神経	男	270	236	253	238	284
	女	192	194	193	174	217
	合計	462	430	446	412	501
泌尿器	男	282	287	299	258	243
	女	62	75	93	78	75
	合計	344	362	392	336	318
皮膚科	男	52	34	39	30	69
	女	55	39	44	37	75
	合計	107	73	83	67	144
麻酔科	男	3	11	4	7	8
	女	2	5	2	4	8
	合計	5	16	6	11	16
合計	男	2586	2939	3036	3045	3231
	女	2946	3131	3398	3440	3492
	合計	5532	6070	6434	6485	6723



診療科別在院期間階層別退院患者数

縦軸	1-8日	9-15日	16-22日	23-31日	32-61日	62-91日	3-6ヶ月	6ヶ月-1年	1-2年	2年-
循環器内科	251	155	101	90	80	14	12	1	0	0
整形外科	208	125	90	76	138	34	15	2	0	0
外科	147	36	45	35	57	19	5	1	0	0
皮膚科	56	30	20	12	16	4	2	0	1	0
神経精神科	29	10	14	18	31	12	8	4	2	4
小児科	891	126	18	8	1	0	0	1	0	0
産婦人科	673	195	21	24	10	5	1	0	0	0
耳鼻咽喉科	227	19	4	6	3	1	0	0	0	0
泌尿器科	138	88	31	16	27	7	5	0	0	0
眼科	91	59	5	3	2	1	0	0	0	0
脳神経外科	160	117	39	49	58	34	19	3	1	0
消化器内科	391	267	155	93	103	24	16	2	0	0
心臓血管外科	45	21	39	28	29	11	5	3	0	0
麻酔科	10	1	1	1	0	0	0	0	0	0
総数	3317	1249	583	459	555	166	88	17	4	4

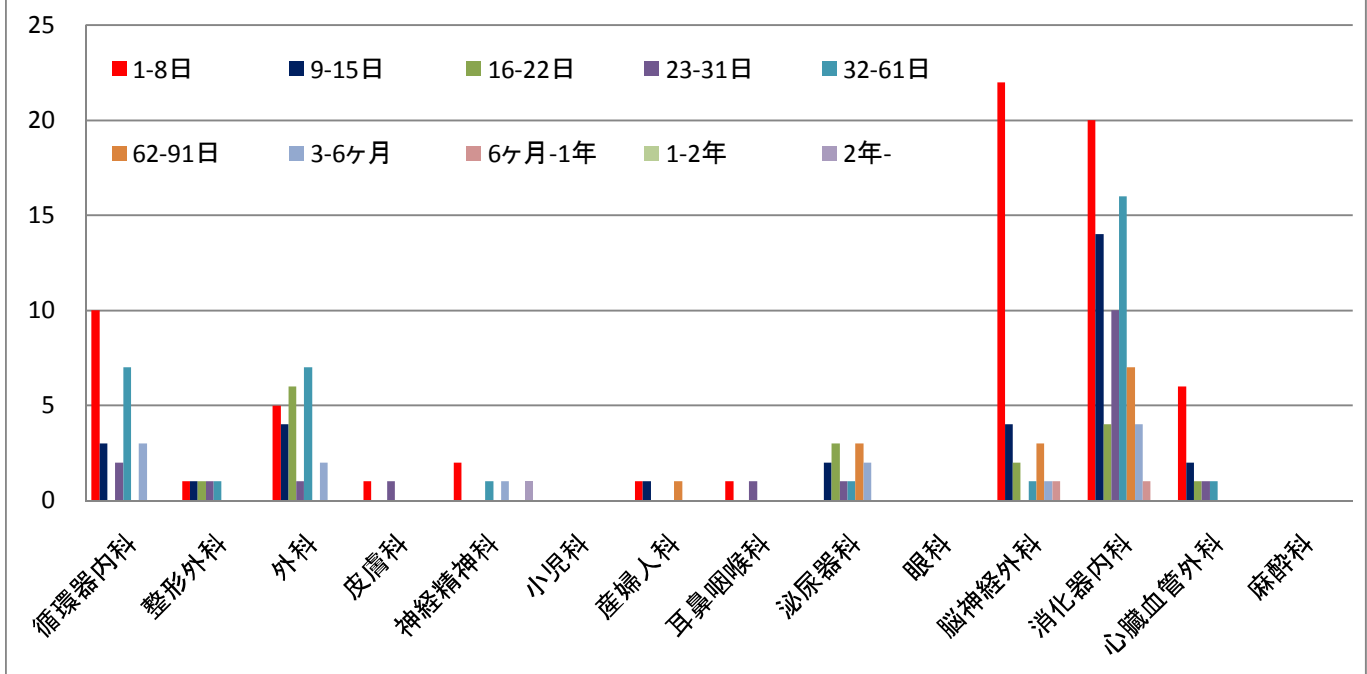
対象期間：2008年4月1日～2009年3月31日



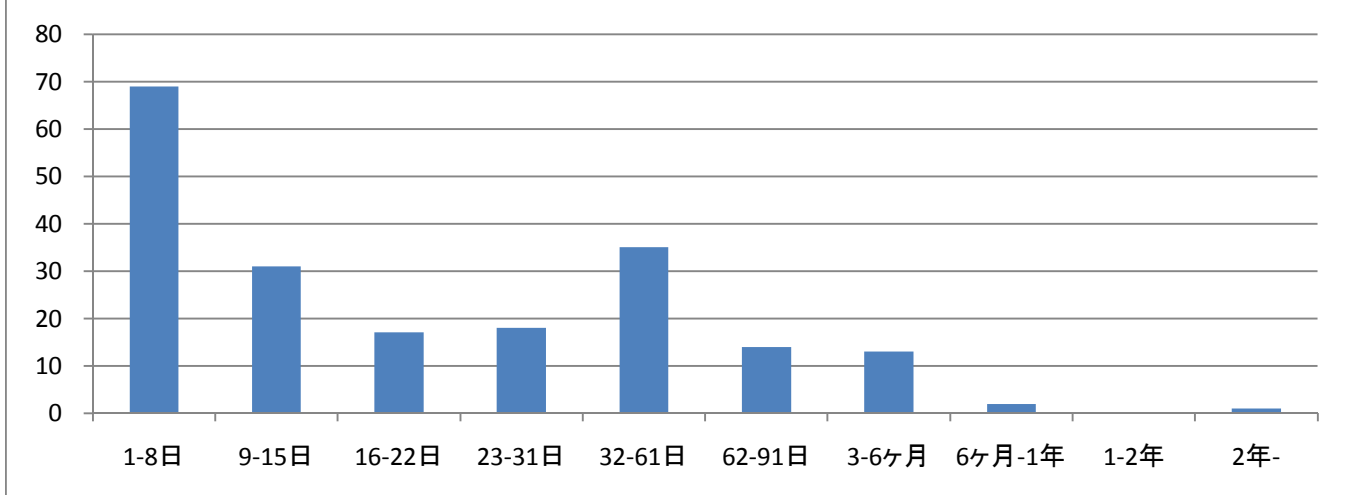
診療科別在院期間階層別死亡退院患者数

縦軸	1-8日	9-15日	16-22日	23-31日	32-61日	62-91日	3-6ヶ月	6ヶ月-1年	1-2年	2年-
循環器内科	10	3	0	2	7	0	3	0	0	0
整形外科	1	1	1	1	1	0	0	0	0	0
外科	5	4	6	1	7	0	2	0	0	0
皮膚科	1	0	0	1	0	0	0	0	0	0
神経精神科	2	0	0	0	1	0	1	0	0	1
小児科	0	0	0	0	0	0	0	0	0	0
産婦人科	1	1	0	0	0	1	0	0	0	0
耳鼻咽喉科	1	0	0	1	0	0	0	0	0	0
泌尿器科	0	2	3	1	1	3	2	0	0	0
眼科	0	0	0	0	0	0	0	0	0	0
脳神経外科	22	4	2	0	1	3	1	1	0	0
消化器内科	20	14	4	10	16	7	4	1	0	0
心臓血管外科	6	2	1	1	1	0	0	0	0	0
麻酔科	0	0	0	0	0	0	0	0	0	0
総数	69	31	17	18	35	14	13	2	0	1

診療科別在院期間階層別死亡退院患者数



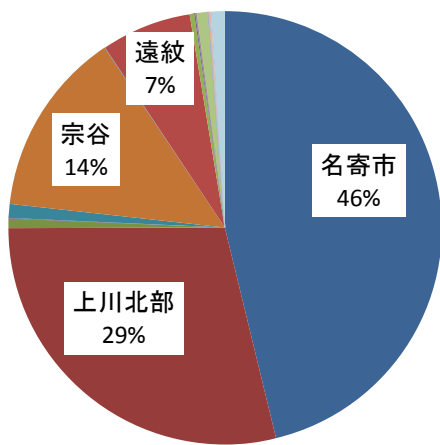
入院期間別死亡患者総数



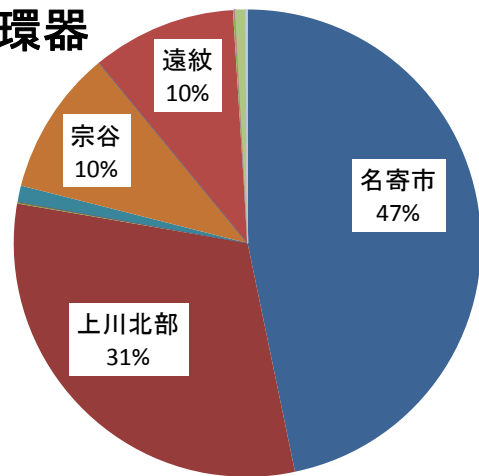
2次医療圏別退院患者数

縦軸	循環器	整形外	外科	皮膚科	神経精	小児科	産婦人	耳鼻咽	泌尿器	眼科	脳神経	消化器	心臓血	麻酔科	合計
名寄市	329	364	144	78	62	464	376	129	144	68	178	576	55	10	2977
上川北部	218	143	108	37	45	354	213	69	79	46	193	289	59	1	1854
上川中部	1	7	0	1	1	14	14	1	0	0	3	0	0	1	43
上川南部	0	0	0	0	0	1	0	0	2	0	0	0	0	0	3
留萌	8	4	5	2	2	10	19	6	0	1	0	10	1	0	68
宗谷	71	121	60	13	12	142	165	40	60	24	59	85	39	1	892
北網	0	0	0	0	0	1	2	0	0	0	0	0	0	0	3
遠紋	70	37	21	7	4	21	72	11	20	20	42	82	26	0	433
北空知	1	3	3	1	0	2	2	0	6	1	1	3	0	0	23
中空知	0	0	0	0	1	1	3	0	0	0	0	0	0	0	5
南空知	0	1	1	0	0	0	0	0	0	0	0	0	0	0	2
南渡島	0	0	0	0	0	0	1	0	0	0	0	1	0	0	2
南檜山	0	0	0	0	0	0	0	0	0	0	0	0	0	0	0
北渡島檜山	0	0	0	0	0	1	1	0	0	0	0	0	0	0	2
札幌	5	3	1	1	3	12	21	3	0	0	2	1	1	0	53
後志	0	0	0	0	0	0	0	0	0	0	0	1	0	0	1
西胆振	0	0	0	0	1	0	1	0	0	0	0	0	0	0	2
東胆振	0	0	0	0	0	2	3	0	0	0	0	0	0	0	5
日高	0	0	0	0	0	0	0	0	0	0	0	0	0	0	0
十勝	0	0	1	0	0	3	3	0	0	0	0	0	0	0	7
釧路	0	0	0	0	0	0	1	0	0	0	0	0	0	0	1
根室	0	0	0	0	0	0	2	0	0	0	0	0	0	0	2
道外	1	5	1	1	1	17	30	1	1	1	2	3	0	0	64
総数	704	688	345	141	132	1045	929	260	312	161	480	1051	181	13	6442

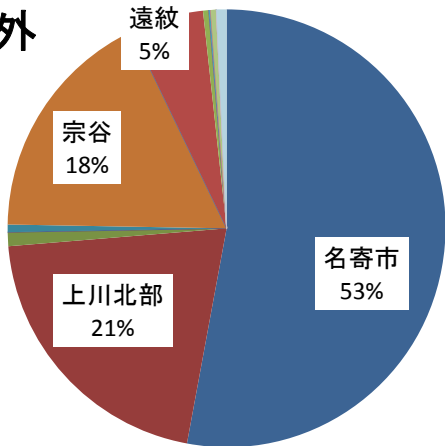
総計



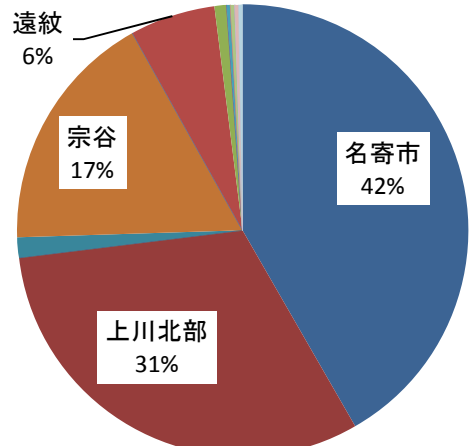
循環器



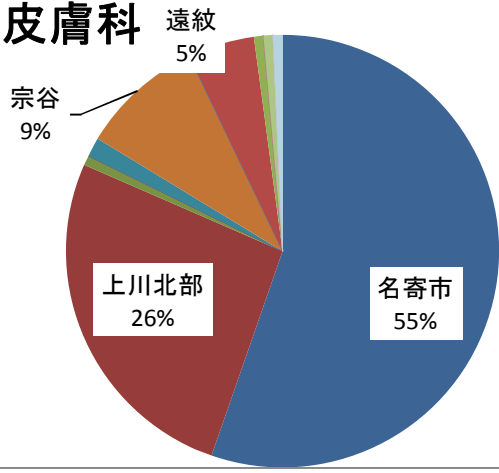
整形外



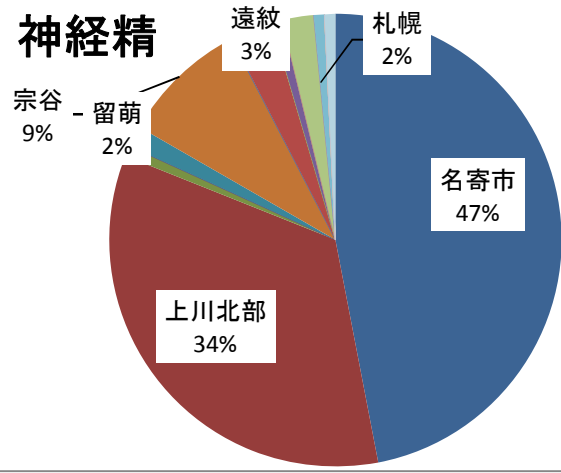
外科



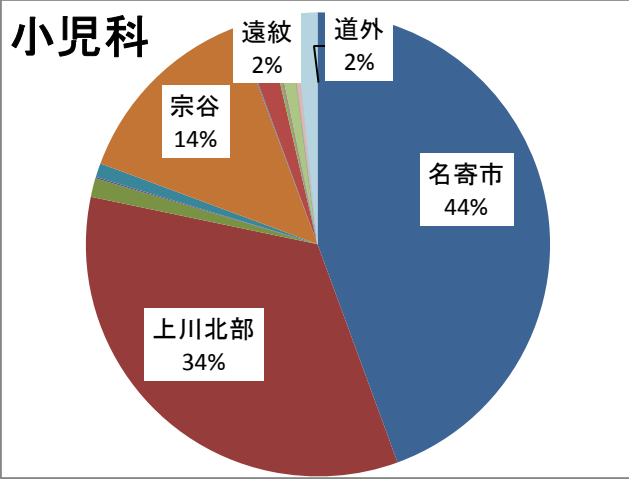
皮膚科



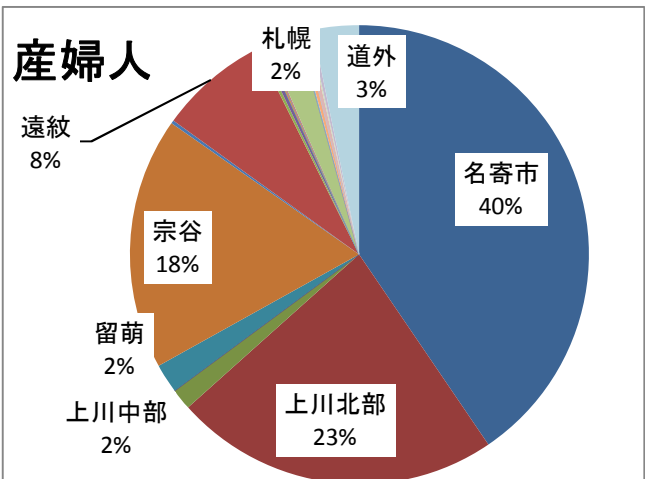
神経精



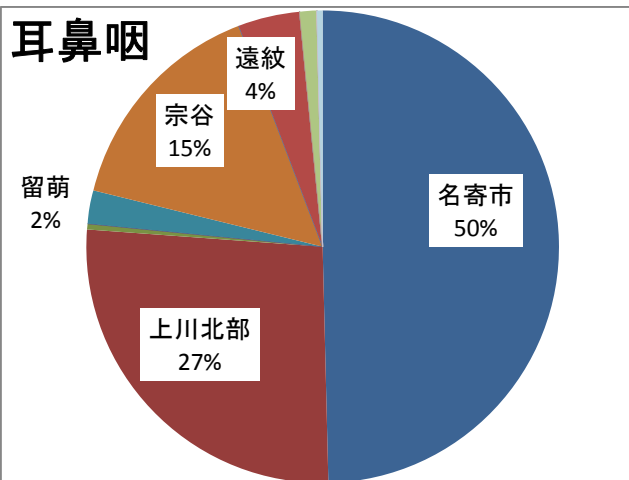
小児科



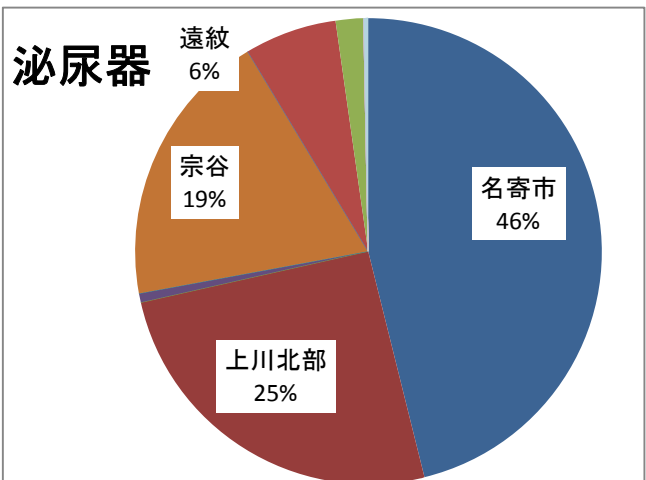
産婦人

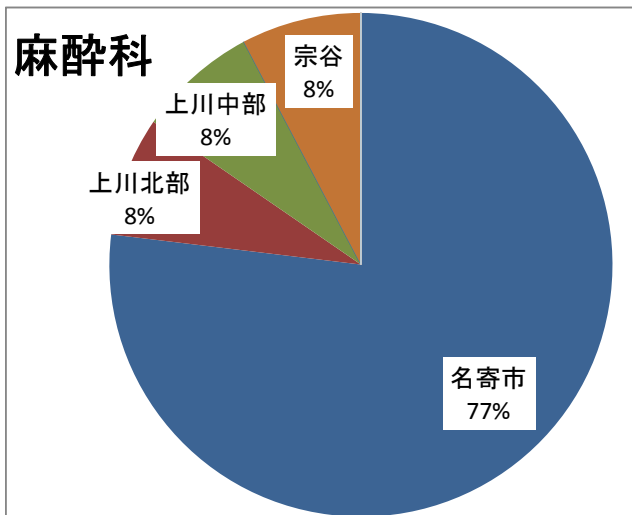
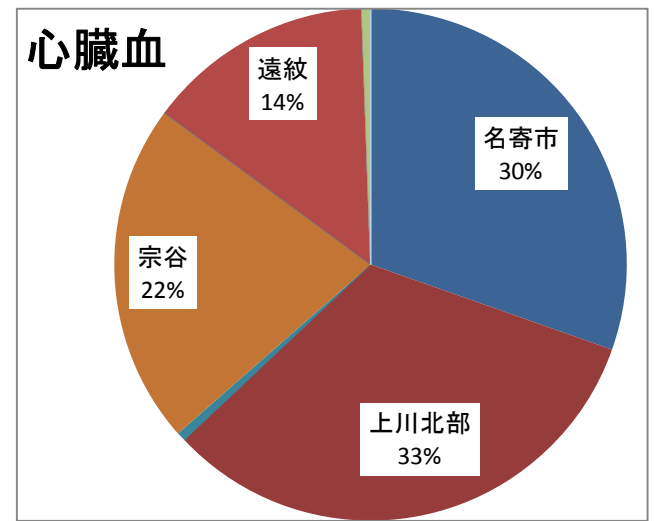
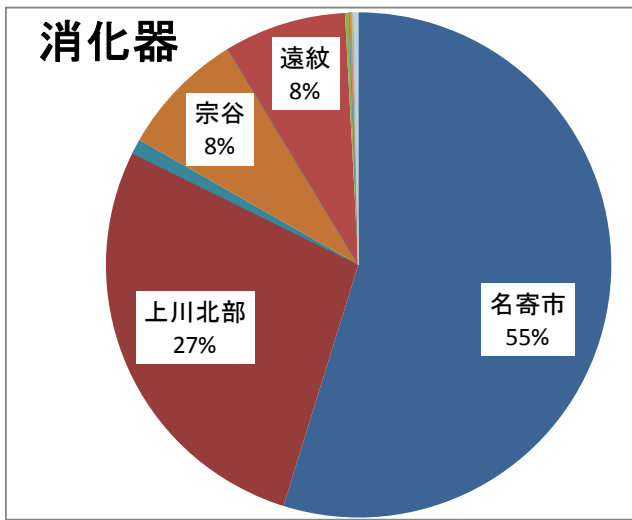
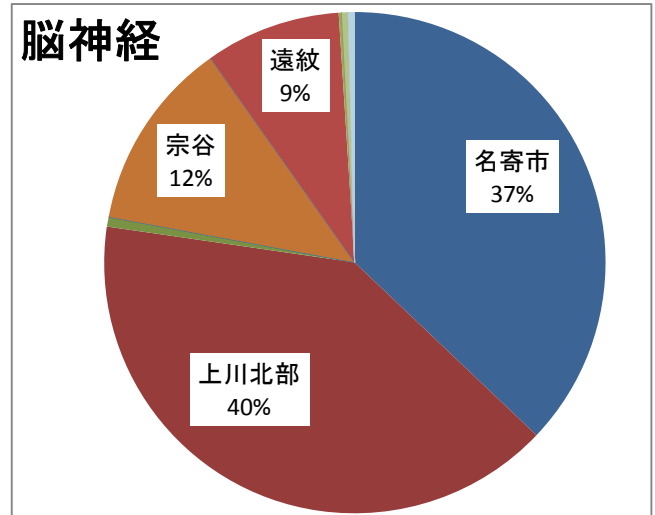
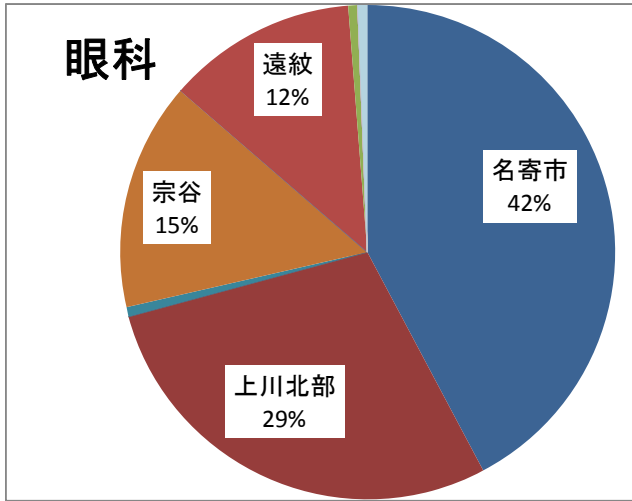


耳鼻咽



泌尿器





死亡

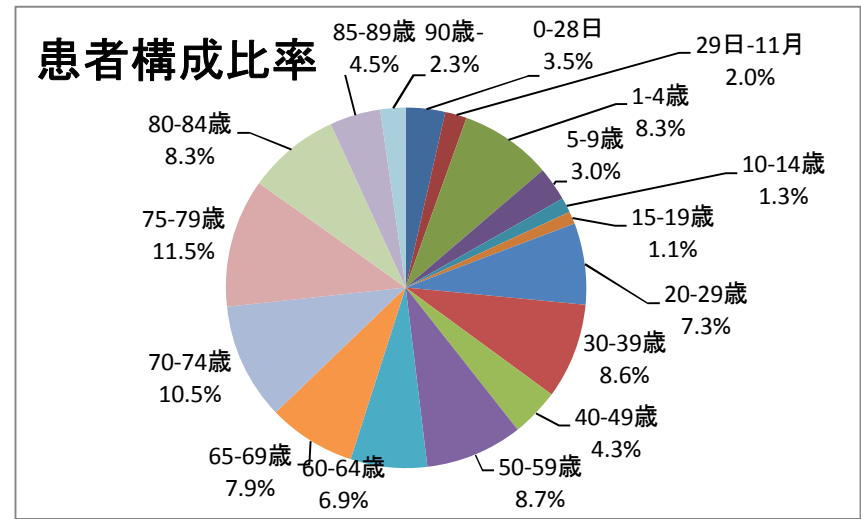
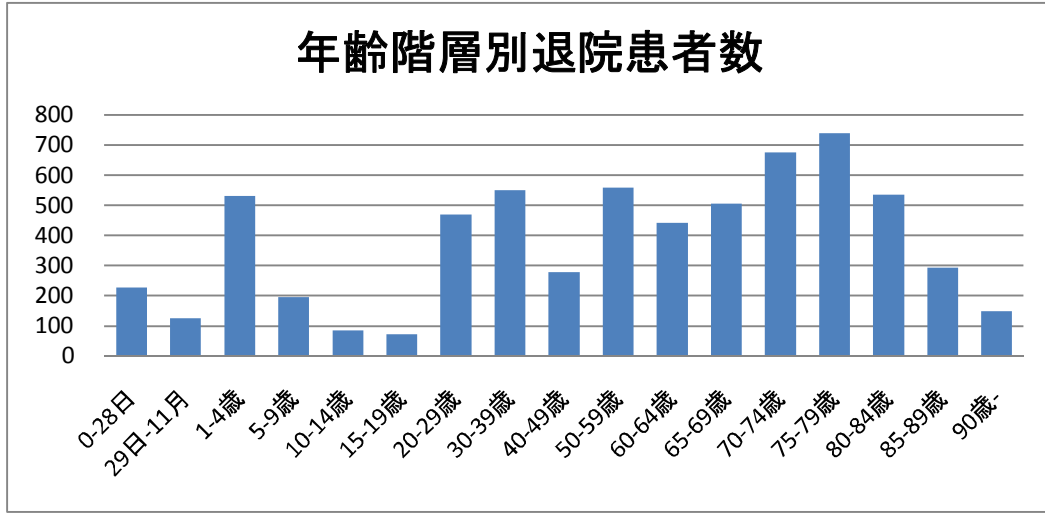
2次医療圏別死亡退院患者数

縦軸	循環器	整形外科	外科	皮膚科	神経精	小児科	産婦人	耳鼻咽	泌尿器	眼科	脳神経	消化器	心臓血	麻酔科	合計
名寄市	15	1	12	0	2	0	1	0	7	0	11	54	4	0	107
上川北部	5	0	6	2	1	0	1	1	3	0	14	17	2	0	52
上川中部	0	0	0	0	0	0	0	0	0	0	0	0	0	0	0
上川南部	0	0	0	0	0	0	0	0	0	0	0	0	0	0	0
留萌	0	0	2	0	0	0	0	0	0	0	0	1	0	0	3
宗谷	1	4	5	0	1	0	1	0	2	0	8	2	5	0	29
北網	0	0	0	0	0	0	0	0	0	0	0	0	0	0	0
遠紋	4	0	0	0	1	0	0	1	0	0	1	2	0	0	9
北空知	0	0	0	0	0	0	0	0	0	0	0	0	0	0	0
中空知	0	0	0	0	0	0	0	0	0	0	0	0	0	0	0
南空知	0	0	0	0	0	0	0	0	0	0	0	0	0	0	0
南渡島	0	0	0	0	0	0	0	0	0	0	0	0	0	0	0
南檜山	0	0	0	0	0	0	0	0	0	0	0	0	0	0	0
北渡島檜山	0	0	0	0	0	0	0	0	0	0	0	0	0	0	0
札幌	0	0	0	0	0	0	0	0	0	0	0	0	0	0	0
後志	0	0	0	0	0	0	0	0	0	0	0	0	0	0	0
西胆振	0	0	0	0	0	0	0	0	0	0	0	0	0	0	0
東胆振	0	0	0	0	0	0	0	0	0	0	0	0	0	0	0
日高	0	0	0	0	0	0	0	0	0	0	0	0	0	0	0
十勝	0	0	0	0	0	0	0	0	0	0	0	0	0	0	0
釧路	0	0	0	0	0	0	0	0	0	0	0	0	0	0	0
根室	0	0	0	0	0	0	0	0	0	0	0	0	0	0	0
道外	0	0	0	0	0	0	0	0	0	0	0	0	0	0	0
合計	25	5	25	2	5	0	3	2	12	0	34	76	11	0	200

年齢階層別退院患者数

縦軸	0-28日	29日-11月	1-4歳	5-9歳	10-14歳	15-19歳	20-29歳	30-39歳	40-49歳	50-59歳	60-64歳	65-69歳	70-74歳	75-79歳	80-84歳	85-89歳	90歳-
循環器内科	0	0	0	0	0	3	6	10	21	77	56	86	131	132	97	62	23
整形外科	0	0	4	8	10	26	33	33	54	78	53	68	68	90	78	50	35
外科	0	0	2	4	3	3	4	15	14	54	45	42	51	45	35	22	6
皮膚科	0	0	2	2	0	1	5	9	12	22	16	11	12	17	18	10	4
神経精神科	0	0	0	0	1	7	16	18	14	31	8	9	10	12	5	1	0
小児科	227	125	470	148	65	9	1	1	0	0	0	0	0	0	0	0	0
産婦人科	0	0	0	0	1	6	363	378	53	32	16	23	24	29	3	0	0
耳鼻咽喉科	0	1	48	26	4	5	11	28	20	22	24	19	27	15	1	7	2
泌尿器科	0	0	3	3	0	1	6	10	12	29	25	38	52	67	35	17	14
眼科	0	0	1	3	0	0	1	3	0	12	11	20	23	30	36	12	9
脳神経外科	0	0	2	1	0	3	4	4	18	51	42	55	78	88	74	41	19
消化器内科	0	0	0	0	0	6	20	35	50	127	130	112	176	164	133	66	32
心臓血管外科	0	0	0	0	1	3	0	5	7	22	17	23	24	51	20	5	3
麻酔科	0	0	0	0	0	0	0	2	3	3	0	1	1	1	1	0	1
総数	227	126	532	195	85	73	470	551	278	560	443	507	677	741	536	293	148

患者構成比率	3.5%	2.0%	8.3%	3.0%	1.3%	1.1%	7.3%	8.6%	4.3%	8.7%	6.9%	7.9%	10.5%	11.5%	8.3%	4.5%	2.3%
--------	------	------	------	------	------	------	------	------	------	------	------	------	-------	-------	------	------	------

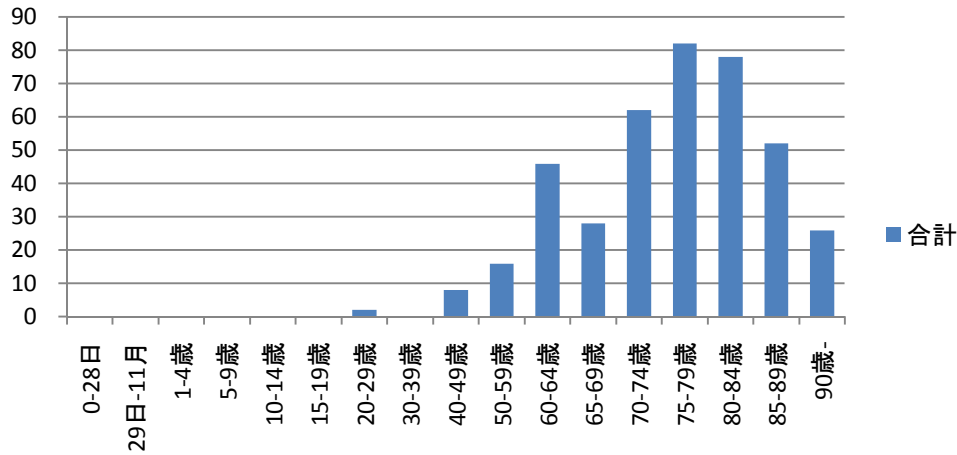


	平均年齢	最頻値	中央値
入院患者	51	0	61

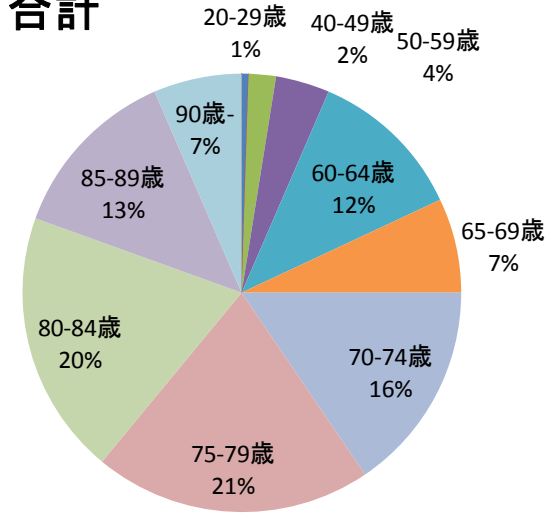
年齢階層別死亡退院患者数

縦軸	0-28日	29日-11月	1-4歳	5-9歳	10-14歳	15-19歳	20-29歳	30-39歳	40-49歳	50-59歳	60-64歳	65-69歳	70-74歳	75-79歳	80-84歳	85-89歳	90歳-
総数	0	0	0	0	0	0	1	0	4	8	23	14	31	41	39	26	13
循環器内科	0	0	0	0	0	0	0	0	0	0	3	2	4	4	4	6	2
整形外科	0	0	0	0	0	0	0	0	0	0	0	0	0	0	1	2	2
外科	0	0	0	0	0	0	0	0	1	1	4	1	4	7	3	4	0
皮膚科	0	0	0	0	0	0	0	0	0	0	1	0	1	0	0	0	0
神経精神科	0	0	0	0	0	0	0	0	0	1	0	0	2	1	1	0	0
小児科	0	0	0	0	0	0	0	0	0	0	0	0	0	0	0	0	0
産婦人科	0	0	0	0	0	0	0	0	1	0	0	1	1	0	0	0	0
耳鼻咽喉科	0	0	0	0	0	0	0	0	0	0	1	0	1	0	0	0	0
泌尿器科	0	0	0	0	0	0	0	0	1	1	0	0	2	5	1	1	1
眼科	0	0	0	0	0	0	0	0	0	0	0	0	0	0	0	0	0
脳神経外科	0	0	0	0	0	0	0	0	0	1	1	3	4	8	11	4	2
消化器内科	0	0	0	0	0	0	1	0	0	4	12	6	10	13	15	9	6
心臓血管外科	0	0	0	0	0	0	0	0	1	0	1	1	2	3	3	0	0
麻酔科	0	0	0	0	0	0	0	0	0	0	0	0	0	0	0	0	0
合計	0	0	0	0	0	0	2	0	8	16	46	28	62	82	78	52	26

年齢階層別死亡退院患者数



合計



	平均年齢	最頻値	中央値
死亡退院患者	77	81	85

疾病別、診療科別、退院患者数

	退院患者数	循環器	整形外	外科	皮膚科	神経精	小児科	産婦人	耳鼻咽	泌尿器	眼科	脳神経	消化器	心臓血	麻酔科	患者構成比
I	感染症及び寄生虫症	1	0	1	50	0	130	5	4	0	0	1	43	1	0	3.8%
II	新生物	2	6	147	17	0	0	167	27	153	0	18	485	3	0	16.4%
III	血液及び造血器の疾患並びに免疫機構の障害	4	0	1	0	0	7	0	0	1	0	0	9	0	0	0.4%
IV	内分泌、栄養及び代謝疾患	12	2	0	0	1	4	0	0	6	2	4	97	0	0	2.0%
V	精神及び行動の障害	6	0	0	0	115	15	1	0	0	0	2	3	0	0	2.3%
VI	神経系の疾患	2	11	0	0	2	15	0	13	0	0	32	0	0	0	1.2%
VII	眼及び付属器の疾患	0	0	0	0	0	0	0	7	0	157	1	0	0	0	2.6%
VIII	耳及び乳様突起の疾患	3	0	0	0	0	12	0	110	0	0	1	1	0	0	2.0%
IX	循環器系の疾患	451	2	6	0	0	3	0	0	1	0	348	10	141	0	15.4%
X	呼吸器系の疾患	42	1	8	0	0	476	1	67	5	0	6	44	11	1	10.6%
X I	消化器系の疾患	0	0	161	0	0	14	2	2	0	0	0	319	0	0	8.0%
X II	皮膚及び皮下組織の疾患	0	11	1	59	0	16	0	3	0	0	0	1	1	0	1.5%
X III	筋骨格系及び結合組織の疾患	2	209	0	0	0	5	0	0	0	0	0	3	0	0	3.5%
X IV	腎尿路生殖器系の疾患	23	1	1	0	0	19	43	0	121	0	0	11	1	0	3.5%
X V	妊娠、分娩及び産じょく<褥>	0	0	0	0	0	0	686	0	0	0	0	1	0	0	11.0%
X VI	周産期に発生した病態	0	0	0	0	0	218	4	0	0	0	0	0	0	0	3.6%
X VII	先天奇形、変形及び染色体異常	0	1	0	0	0	11	0	1	1	0	2	1	1	0	0.3%
X VIII	症状、徴候及び異常臨床所見・異常検査所見で他に分類されないもの	8	3	2	0	2	79	3	14	1	0	3	15	0	0	2.1%
X IX	損傷、中毒及びその他の外因の影響	19	412	13	15	11	8	4	11	22	2	59	3	22	9	9.8%
X X	傷病及び死亡の外因	0	0	0	0	0	0	0	0	0	0	0	0	0	0	0.0%
X X I	健康状態に影響を及ぼす要因及び保健サービスの利用	0	0	0	0	0	10	0	0	1	0	0	0	0	0	0.2%
	総数	575	659	341	141	131	1042	916	259	312	161	477	1046	181	10	100.0%

疾病別、診療科別、退院患者数

