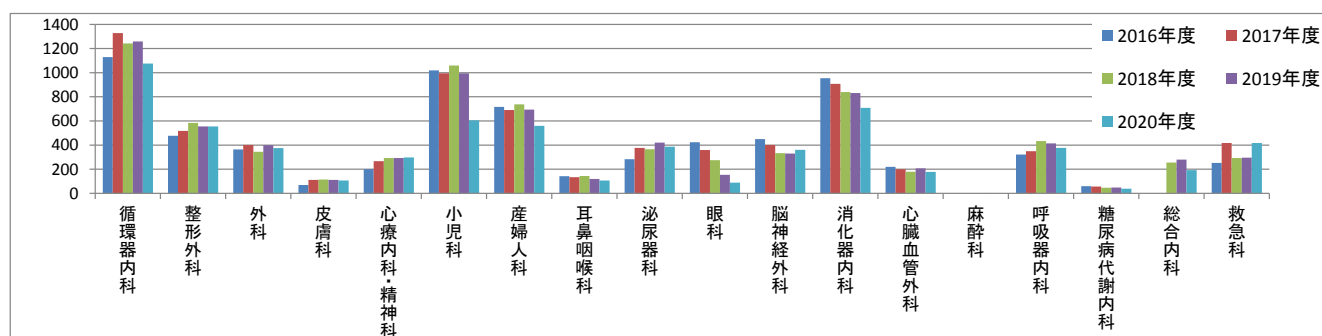


# 年度別退院患者数(2016年度～2020年度)

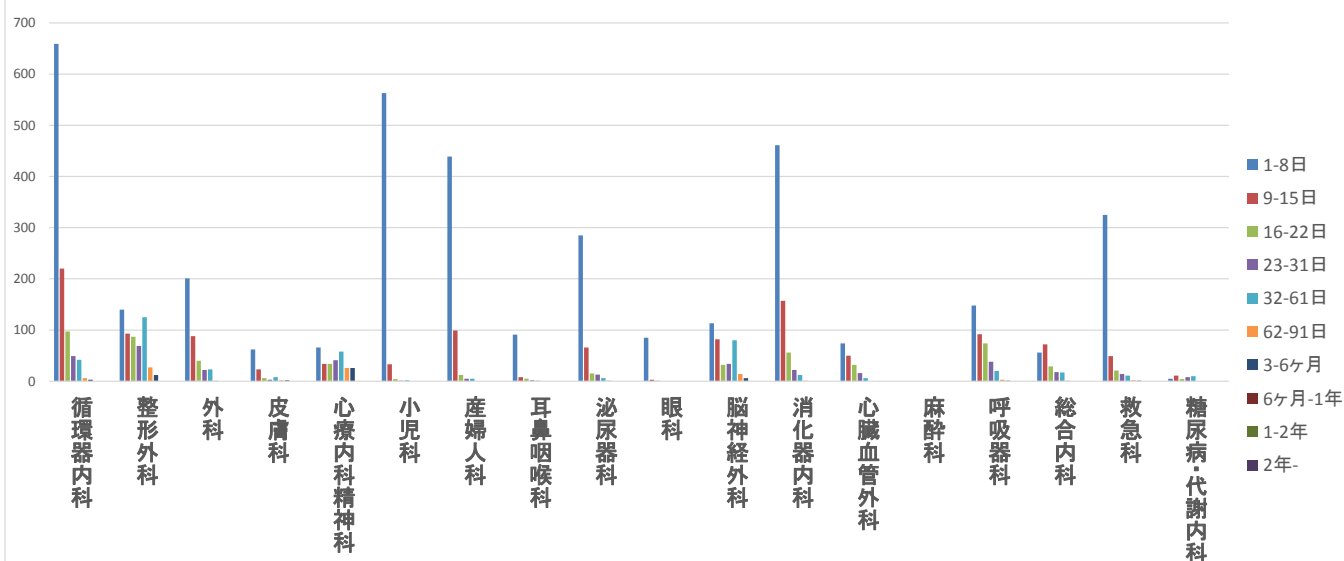
診療科	性別	2016年度	2017年度	2018年度	2019年度	2020年度
循環器内科	男	749	887	829	810	687
	女	380	442	414	448	389
	合計	1129	1329	1243	1258	1076
整形外科	男	230	252	269	254	239
	女	247	265	315	301	315
	合計	477	517	584	555	554
外科	男	207	232	216	220	231
	女	156	169	129	180	144
	合計	363	401	345	400	375
皮膚科	男	42	61	66	52	58
	女	27	51	48	59	48
	合計	69	112	114	111	106
心療内科・精神科	男	89	117	139	120	120
	女	111	149	153	172	178
	合計	200	266	292	292	298
小児科	男	574	528	556	525	306
	女	445	467	504	470	299
	合計	1019	995	1060	995	605
産婦人科	男	0	0	0	0	0
	女	716	690	737	694	560
	合計	716	690	737	694	560
耳鼻咽喉科	男	81	67	73	56	47
	女	61	67	70	64	60
	合計	142	134	143	120	107
泌尿器科	男	226	306	305	368	327
	女	57	71	60	52	59
	合計	283	377	365	420	386
眼科	男	192	158	118	62	41
	女	231	201	157	92	48
	合計	423	359	275	154	89
脳神経外科	男	257	237	213	192	212
	女	193	164	120	137	149
	合計	450	401	333	329	361
消化器内科	男	564	564	503	483	402
	女	391	343	336	349	307
	合計	955	907	839	832	709
心臓血管外科	男	128	129	100	126	120
	女	91	71	79	81	58
	合計	219	200	179	207	178
麻酔科	男	0	0	0	1	0
	女	0	0	0	0	0
	合計	0	0	0	1	0
呼吸器内科	男	226	233	295	282	245
	女	96	116	139	132	131
	合計	322	349	434	414	376
糖尿病代謝内科	男	28	33	24	48	17
	女	31	23	23	3875	21
	合計	59	56	47	3531	38
総合内科	男	—	—	130	139	113
	女	—	—	125	141	80
	合計	—	—	255	280	193
救急科	男	147	281	186	156	233
	女	105	266	106	140	190
	合計	252	547	292	296	423
合 計	男	3740	4089	4022	29	3398
	女	3338	3559	3515	19	3036
	合計	7078	7648	7537	7406	6434



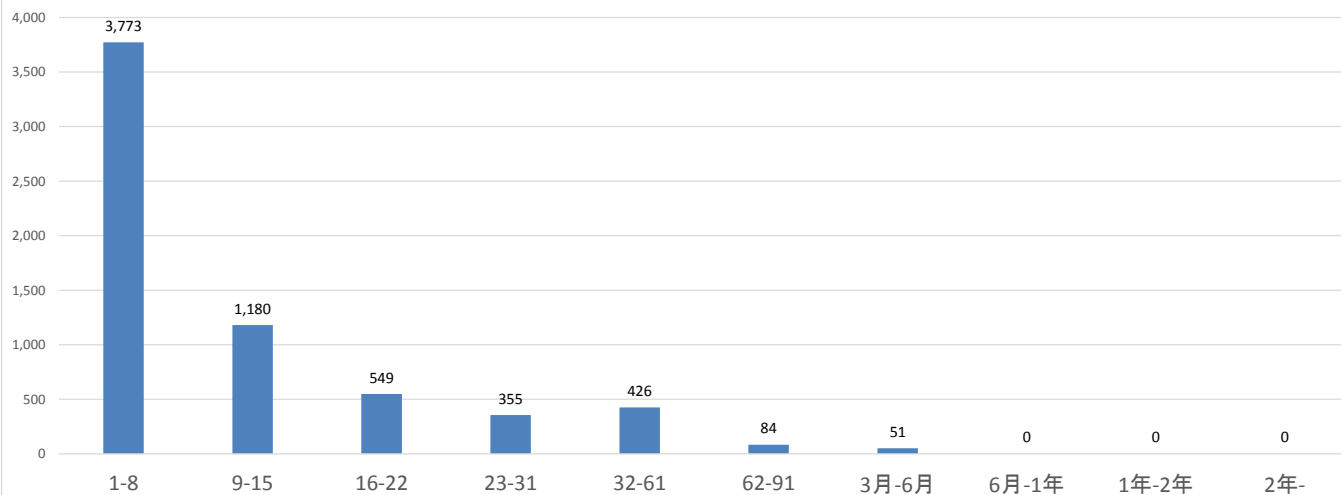
## 診療科別在院期間階層別退院患者数

診療科	1-8日	9-15日	16-22日	23-31日	32-61日	62-91日	3-6ヶ月	6ヶ月-1年	1-2年	2年-
循環器内科	659	220	97	49	42	6	3	0	0	0
整形外科	140	93	87	69	125	27	12	0	0	0
外科	201	88	40	22	23	1	0	0	0	0
皮膚科	62	23	6	3	8	2	2	0	0	0
心療内科精神科	66	34	34	41	58	26	26	0	0	0
小児科	563	33	4	1	2	0	0	0	0	0
産婦人科	439	99	12	5	5	0	0	0	0	0
耳鼻咽喉科	91	8	5	2	1	0	0	0	0	0
泌尿器科	285	66	15	13	6	1	0	0	0	0
眼科	85	3	1	0	0		0	0	0	0
脳神経外科	113	82	32	34	80	14	6	0	0	0
消化器内科	461	157	56	22	12	1	0	0	0	0
心臓血管外科	74	50	32	16	6	0	0	0	0	0
麻酔科	0	0	0	0	0	0	0	0	0	0
呼吸器科	148	92	74	38	20	3	1	0	0	0
総合内科	56	72	29	18	17	1	0	0	0	0
救急科	325	49	21	14	11	2	1	0	0	0
糖尿病・代謝内科	5	11	4	8	10	0	0	0	0	0

[診療科別在院期間別退院患者数]



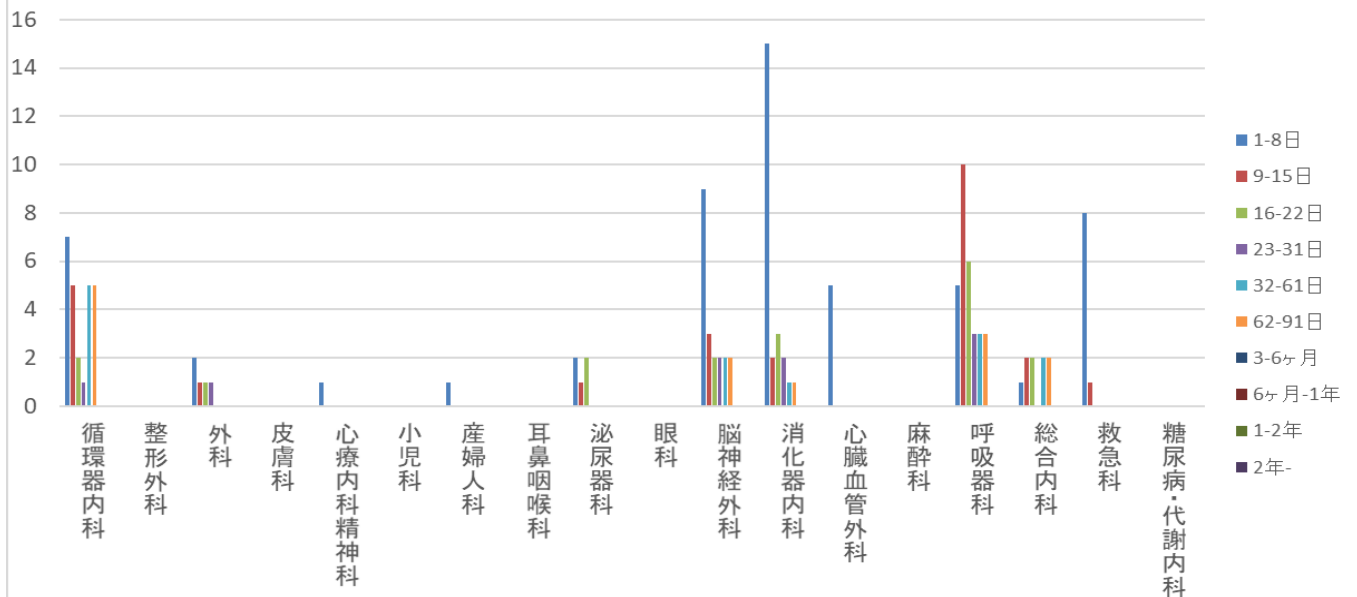
[在院期間別階層別退院患者数]



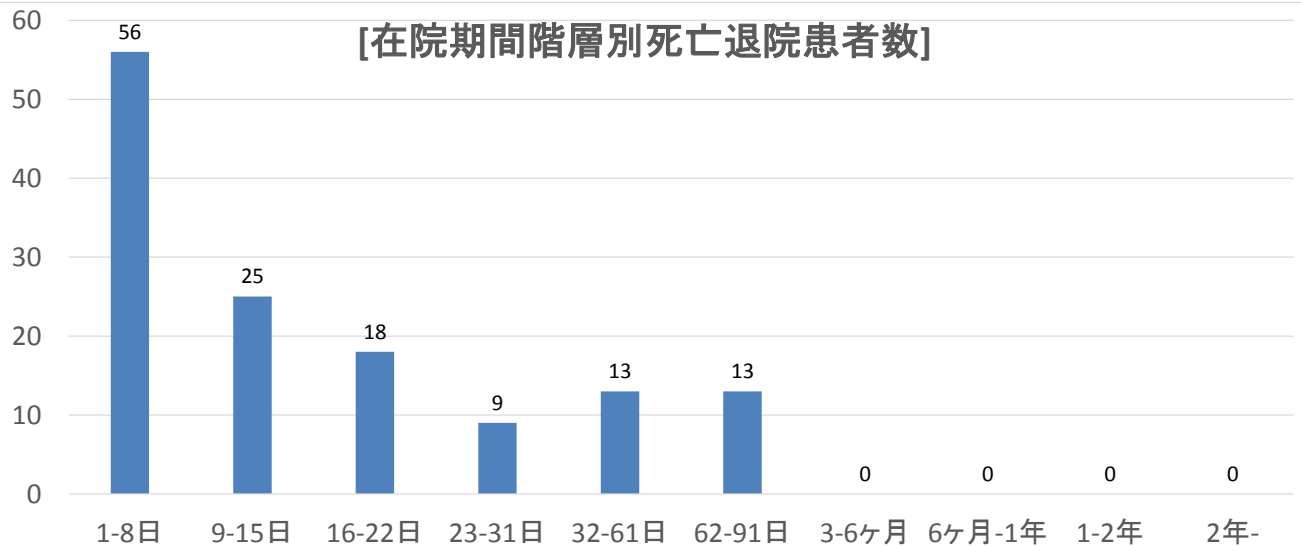
## 診療科別在院期間階層別死亡退院患者数

診療科	1-8日	9-15日	16-22日	23-31日	32-61日	62-91日	3-6ヶ月	6ヶ月-1年	1-2年	2年-
循環器内科	7	5	2	1	5	5	0	0	0	0
整形外科	0	0	0	0	0	0	0	0	0	0
外科	2	1	1	1	0	0	0	0	0	0
皮膚科	0	0	0	0	0	0	0	0	0	0
心療内科精神科	1	0	0	0	0	0	0	0	0	0
小児科	0	0	0	0	0	0	0	0	0	0
産婦人科	1	0	0	0	0	0	0	0	0	0
耳鼻咽喉科	0	0	0	0	0	0	0	0	0	0
泌尿器科	2	1	2	0	0	0	0	0	0	0
眼科	0	0	0	0	0	0	0	0	0	0
脳神経外科	9	3	2	2	2	2	0	0	0	0
消化器内科	15	2	3	2	1	1	0	0	0	0
心臓血管外科	5	0	0	0	0	0	0	0	0	0
麻酔科	0	0	0	0	0	0	0	0	0	0
呼吸器科	5	10	6	3	3	3	0	0	0	0
総合内科	1	2	2	0	2	2	0	0	0	0
救急科	8	1	0	0	0	0	0	0	0	0
糖尿病・代謝内科	0	0	0	0	0	0	0	0	0	0

[診療科別在院期間階層別死亡患者]

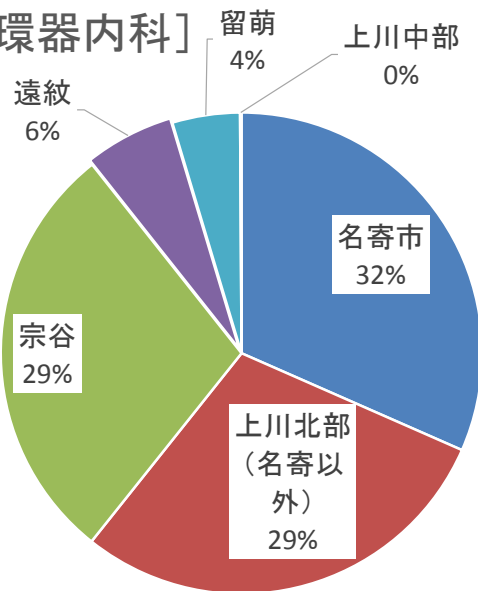


[在院期間階層別死亡退院患者数]

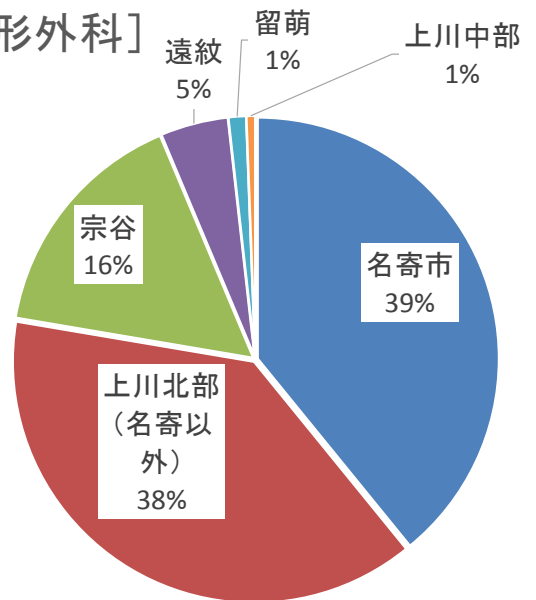


## 2 次 医 療 圏 別 退 院 患 者 比 率

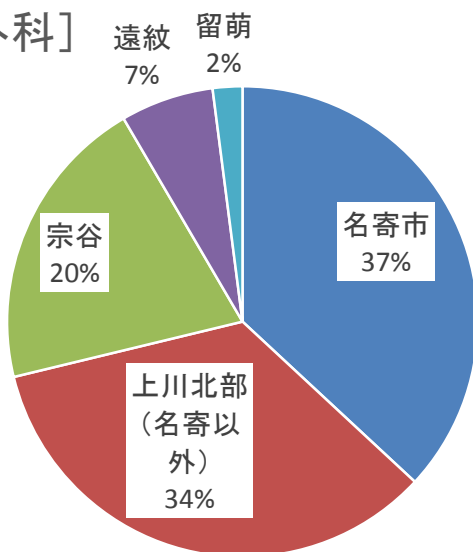
[循環器内科]



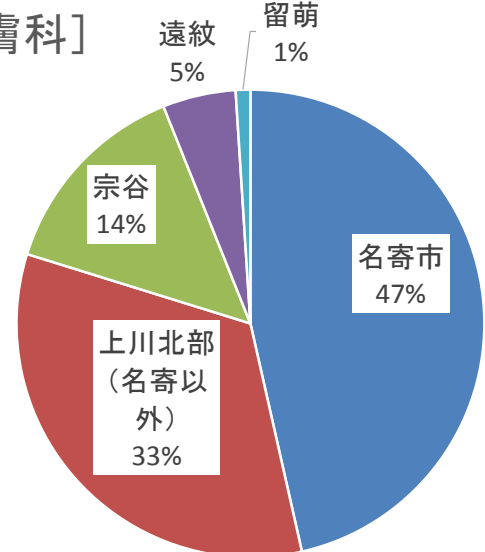
[整形外科]



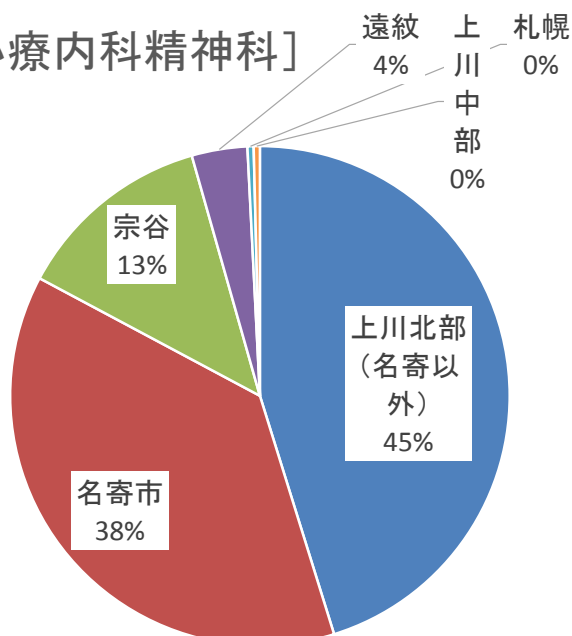
[外科]



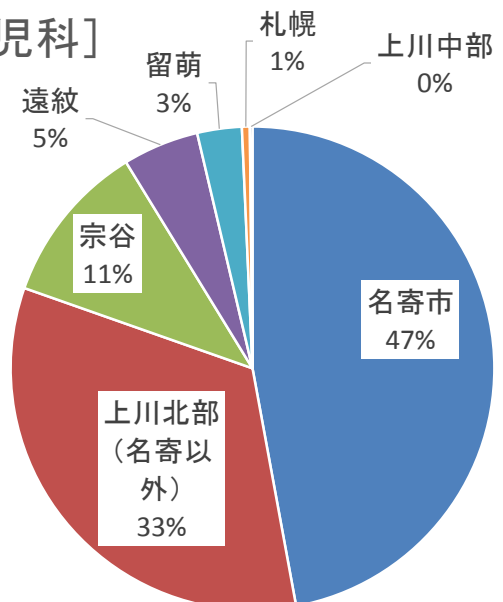
[皮膚科]



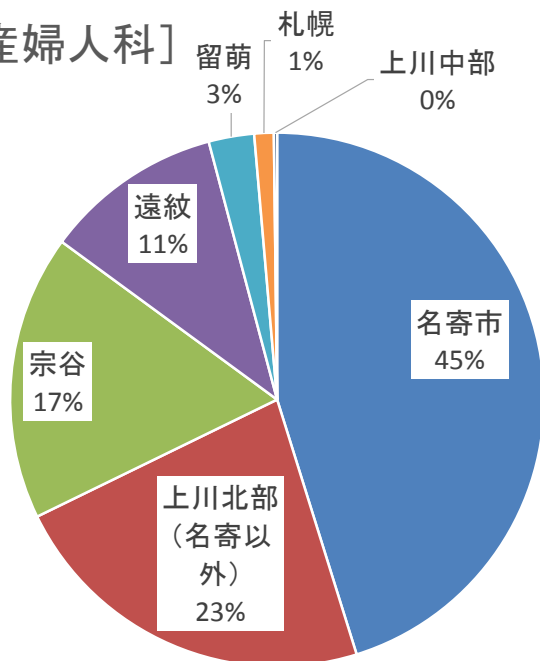
[心療内科精神科]



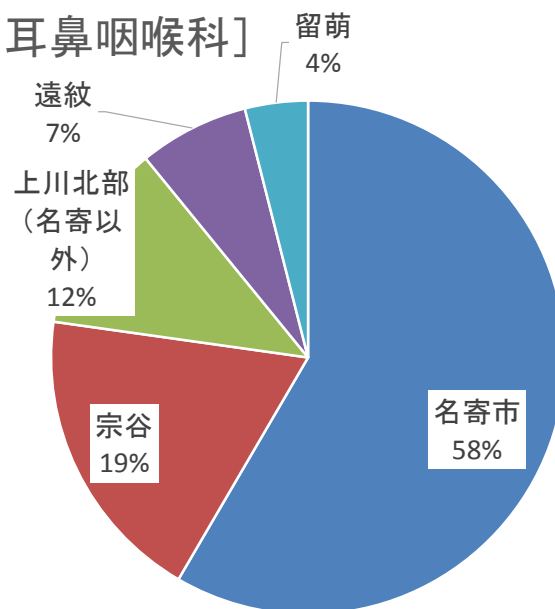
[小児科]



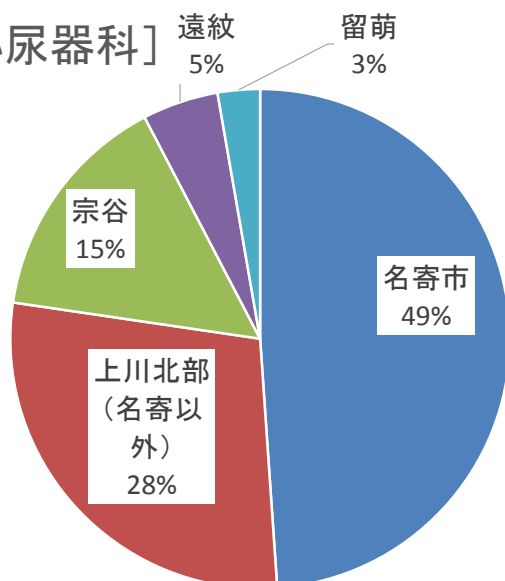
### [産婦人科]



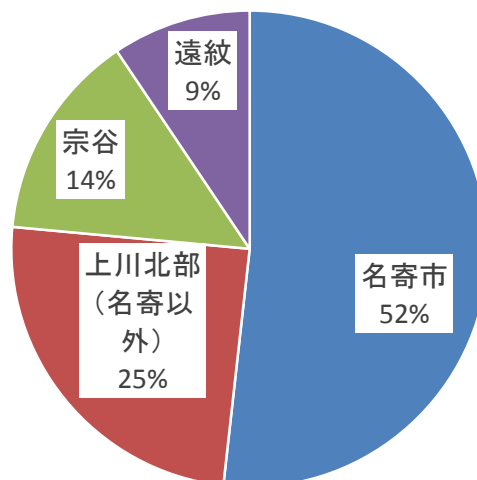
### [耳鼻咽喉科]



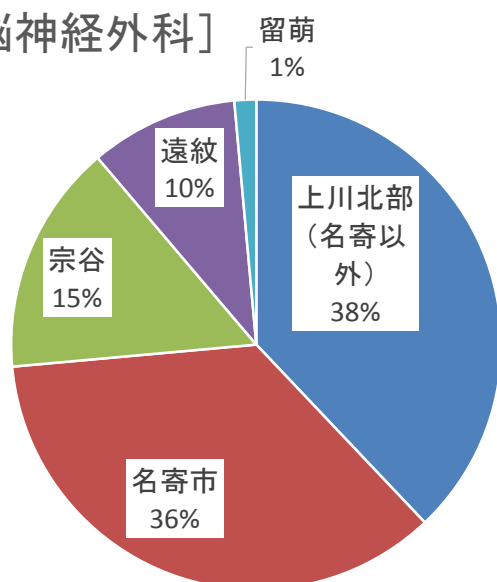
### [泌尿器科]



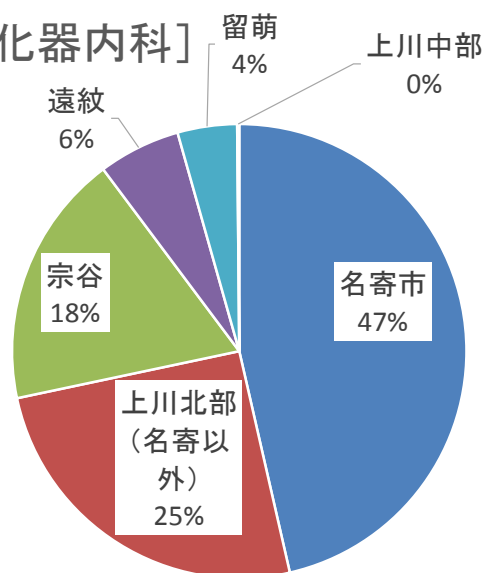
### [眼科]



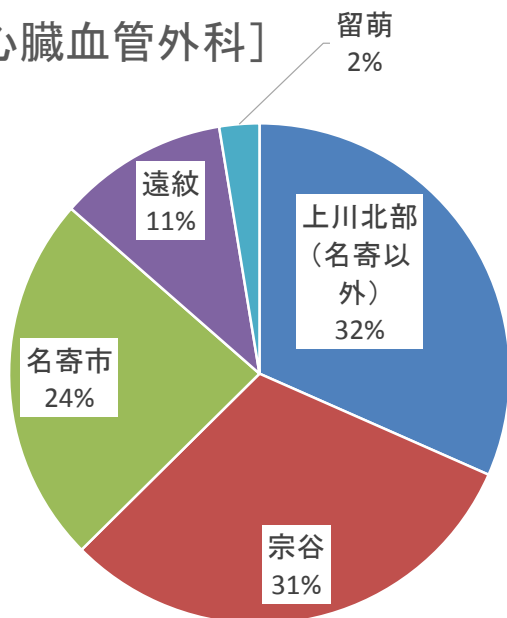
### [脳神経外科]



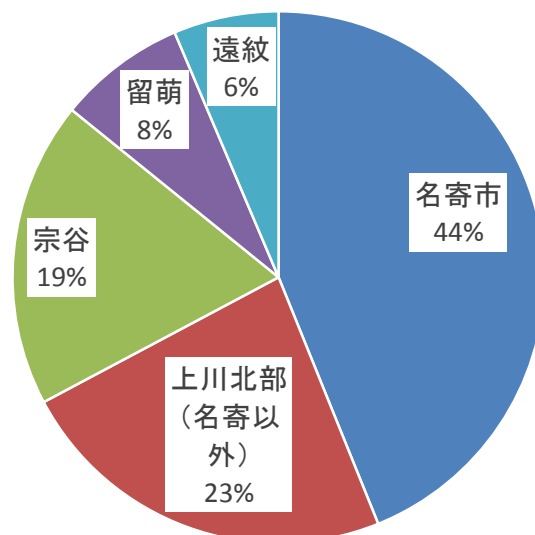
### [消化器内科]



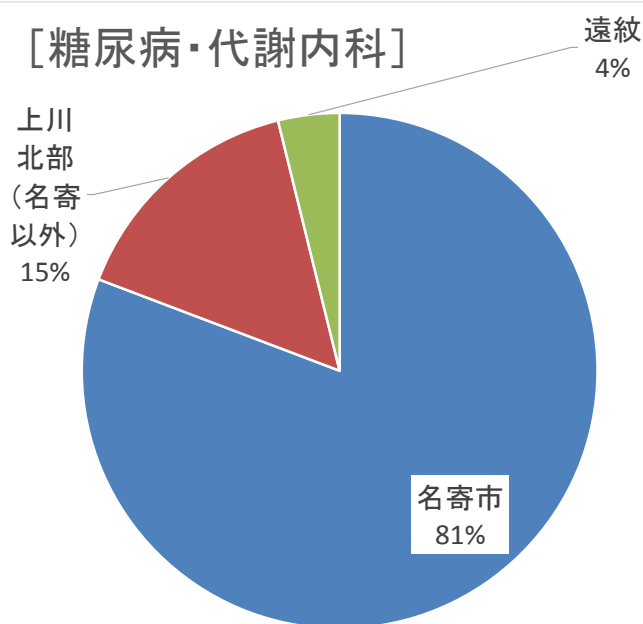
### [心臓血管外科]



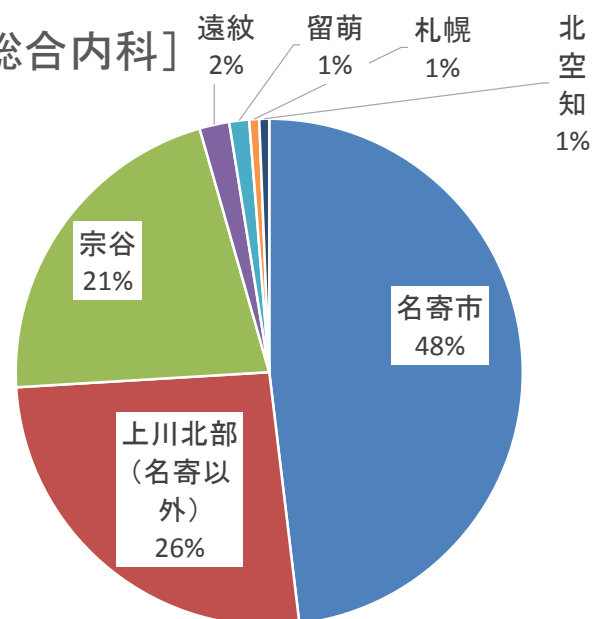
### [呼吸器科]



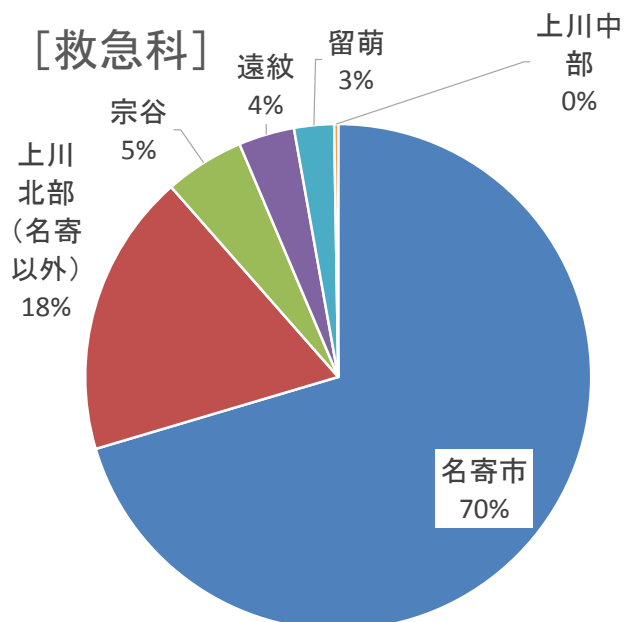
### [糖尿病・代謝内科]

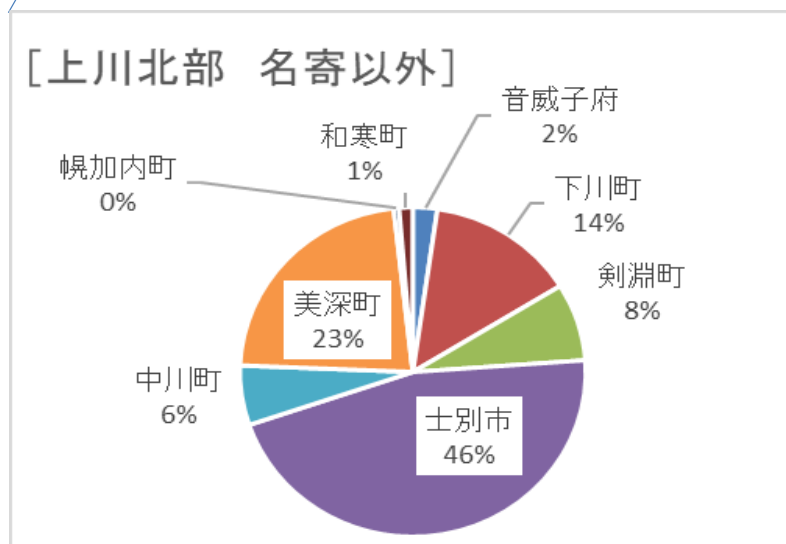
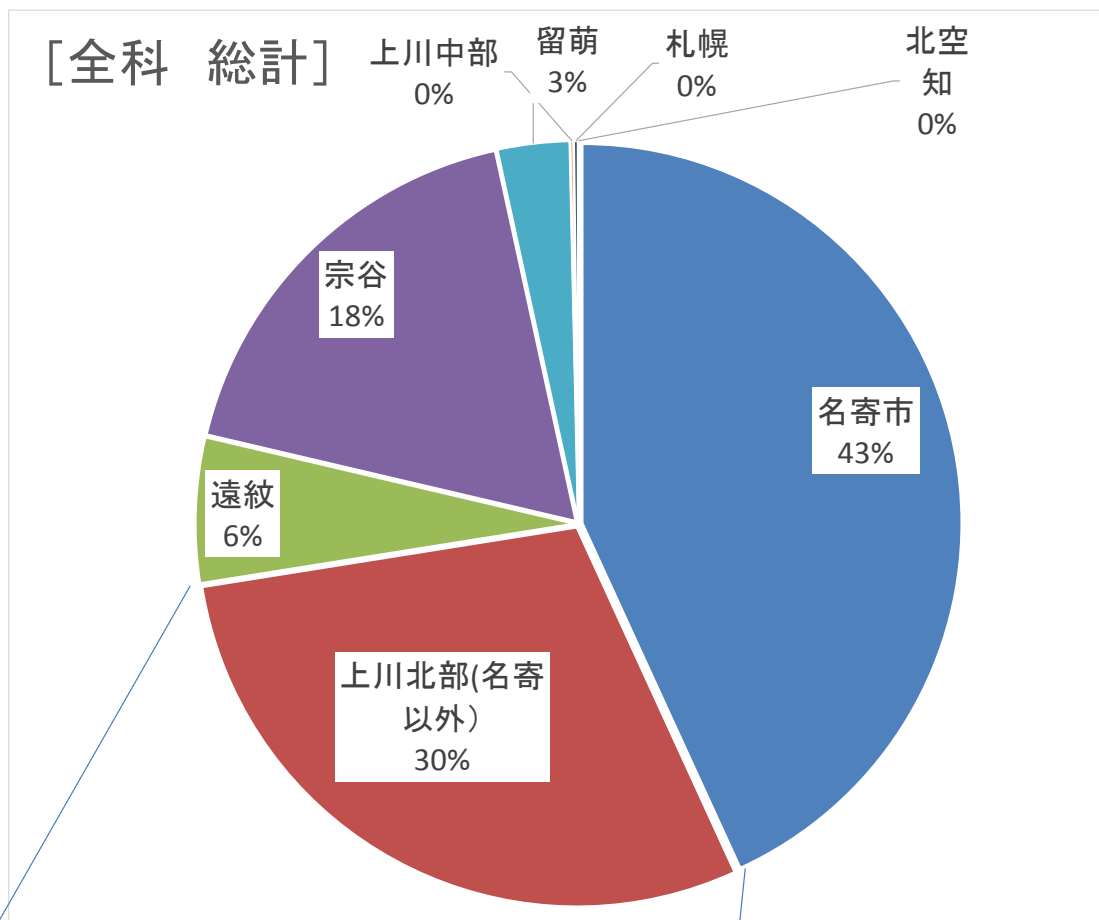


### [総合内科]



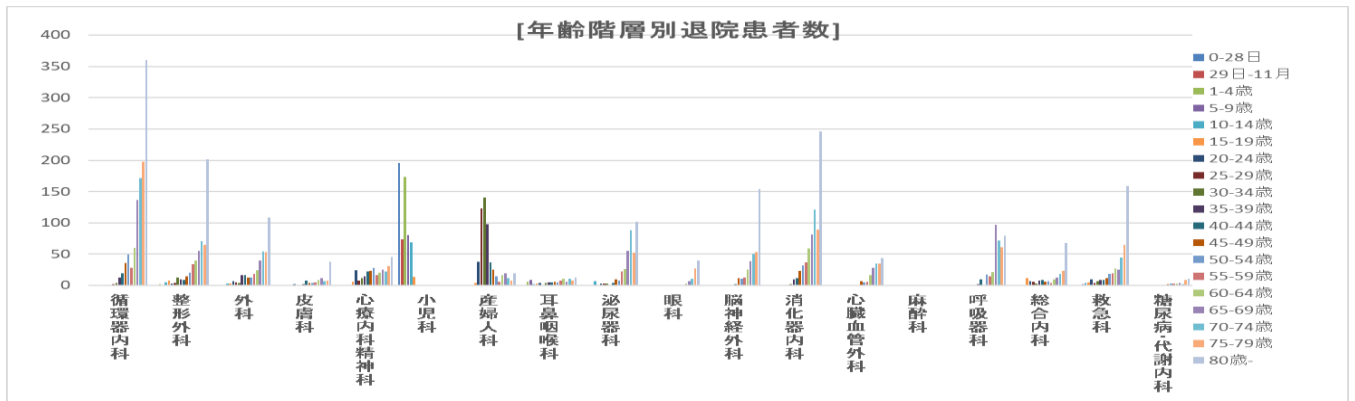
### [救急科]



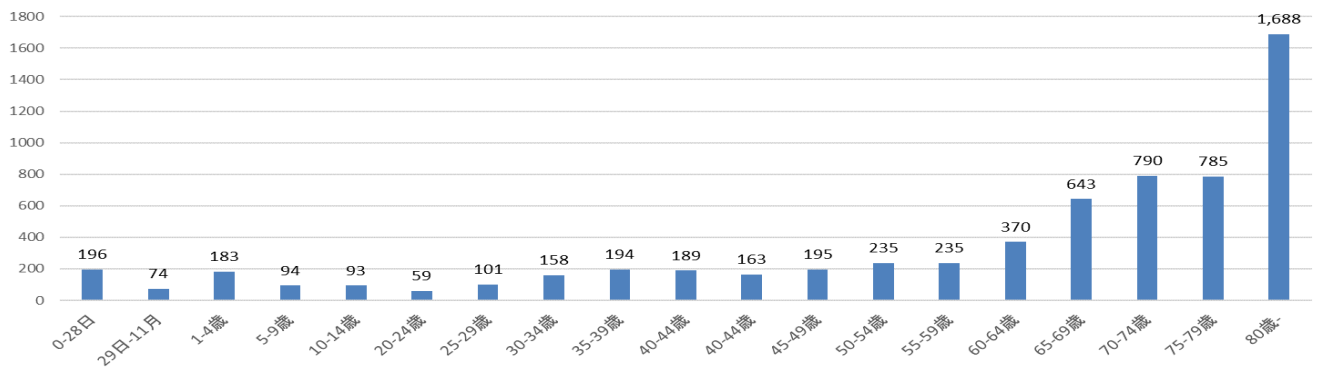


## 診療科別年齢階層別退院患者数

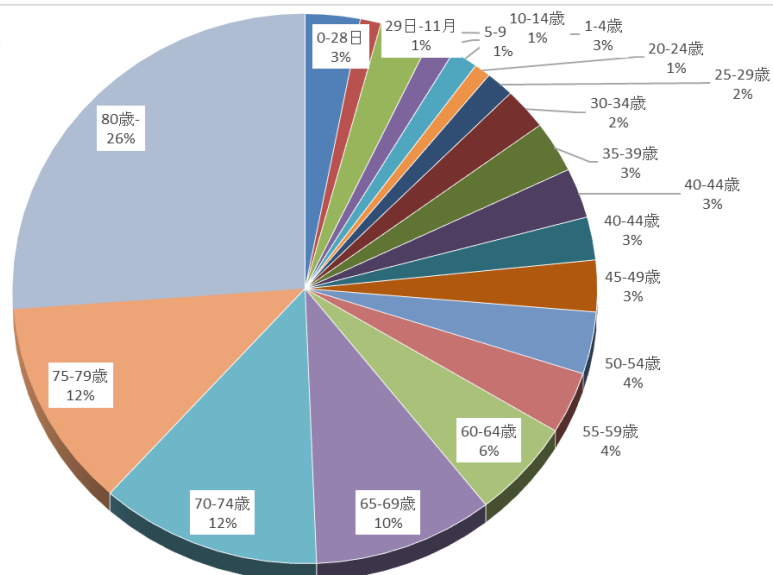
診療科	0-28日	29日-11月	1-4歳	5-9歳	10-14歳	15-19歳	20-24歳	25-29歳	30-34歳	35-39歳	40-44歳	45-49歳	50-54歳	55-59歳	60-64歳	65-69歳	70-74歳	75-79歳	80歳-
循環器内科	0	0	0	0	0	0	0	2	4	13	19	36	49	28	60	137	171	198	360
整形外科	0	0	2	1	5	8	3	4	13	10	9	15	20	34	40	55	71	65	201
外科	0	0	0	1	3	3	7	5	4	16	16	13	13	18	24	40	54	53	108
皮膚科	0	1	0	0	1	0	2	1	1	2	8	4	4	5	9	12	7	8	38
心療内科精神科	0	0	0	0	1	6	24	8	12	15	22	23	28	16	20	25	22	31	46
小児科	196	74	173	80	69	14	0	0	0	0	0	0	0	0	0	0	0	0	0
産婦人科	0	0	0	0	0	4	38	123	140	98	37	25	15	6	16	19	12	8	19
耳鼻咽喉科	0	0	6	9	2	3	4	1	4	5	5	6	5	8	11	6	11	8	13
泌尿器科	0	0	1	1	7	1	3	3	3	0	4	10	8	22	26	55	88	52	102
眼科	0	0	0	0	0	0	0	0	0	0	0	0	0	1	3	7	11	27	40
脳神経外科	0	0	0	0	1	1	0	1	1	1	2	12	11	13	25	39	50	53	154
消化器内科	0	0	0	0	0	0	1	0	2	10	12	23	32	37	59	81	121	89	246
心臓血管外科	0	0	0	0	0	0	1	0	0	0	1	7	5	6	16	28	35	35	44
麻酔科	0	0	0	0	0	0	0	0	0	0	0	0	0	0	0	0	0	0	0
呼吸器科	0	0	0	0	0	1	1	0	0	2	10	1	17	15	21	97	72	61	79
総合内科	0	0	0	0	0	12	7	6	3	8	9	6	7	4	10	13	18	23	68
救急科	0	0	1	2	4	5	10	4	7	9	9	12	18	19	27	25	45	65	159
糖尿病・代謝内科	0	0	0	0	0	1	0	0	0	0	0	2	3	3	3	4	2	9	11



## 【年齢階層別退院患者数】



## 【年齢別患者構成比】

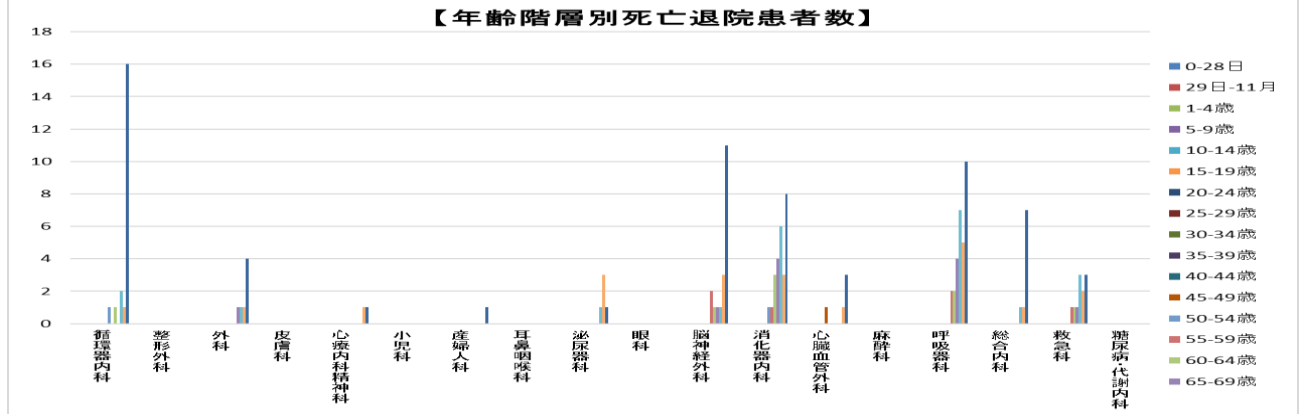




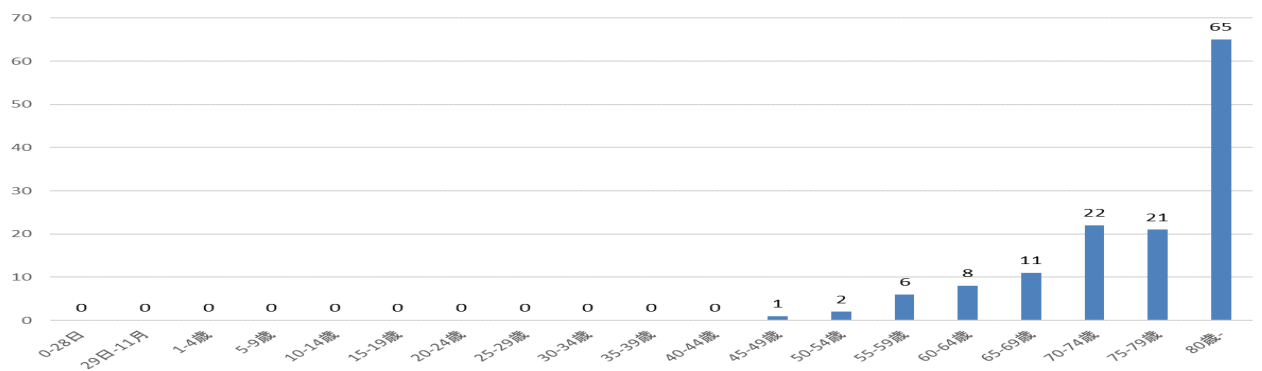
## 診療科別年齢階層別死亡退院患者数

診療科	0-28日	29日-11月	1-4歳	5-9歳	10-14歳	15-19歳	20-24歳	25-29歳	30-34歳	35-39歳	40-44歳	45-49歳	50-54歳	55-59歳	60-64歳	65-69歳	70-74歳	75-79歳	80歳-
循環器内科	0	0	0	0	0	0	0	0	0	0	0	0	1	0	1	0	2	1	16
整形外科	0	0	0	0	0	0	0	0	0	0	0	0	0	0	0	0	0	0	0
外科	0	0	0	0	0	0	0	0	0	0	0	0	0	0	0	1	1	1	4
皮膚科	0	0	0	0	0	0	0	0	0	0	0	0	0	0	0	0	0	0	0
心療内科精神科	0	0	0	0	0	0	0	0	0	0	0	0	0	0	0	0	0	1	1
小児科	0	0	0	0	0	0	0	0	0	0	0	0	0	0	0	0	0	0	0
産婦人科	0	0	0	0	0	0	0	0	0	0	0	0	0	0	0	0	0	0	1
耳鼻咽喉科	0	0	0	0	0	0	0	0	0	0	0	0	0	0	0	0	0	0	0
泌尿器科	0	0	0	0	0	0	0	0	0	0	0	0	0	0	0	0	1	3	1
眼科	0	0	0	0	0	0	0	0	0	0	0	0	0	0	0	0	0	0	0
脳神経外科	0	0	0	0	0	0	0	0	0	0	0	0	0	2	1	1	1	3	11
消化器内科	0	0	0	0	0	0	0	0	0	0	0	0	1	1	3	4	6	3	8
心臓血管外科	0	0	0	0	0	0	0	0	0	0	0	1	0	0	0	0	0	1	3
麻酔科	0	0	0	0	0	0	0	0	0	0	0	0	0	0	0	0	0	0	0
呼吸器科	0	0	0	0	0	0	0	0	0	0	0	0	0	2	2	4	7	5	10
総合内科	0	0	0	0	0	0	0	0	0	0	0	0	0	0	0	0	1	1	7
救急科	0	0	0	0	0	0	0	0	0	0	0	0	0	1	1	1	3	2	3
糖尿病・代謝内科	0	0	0	0	0	0	0	0	0	0	0	0	0	0	0	0	0	0	0

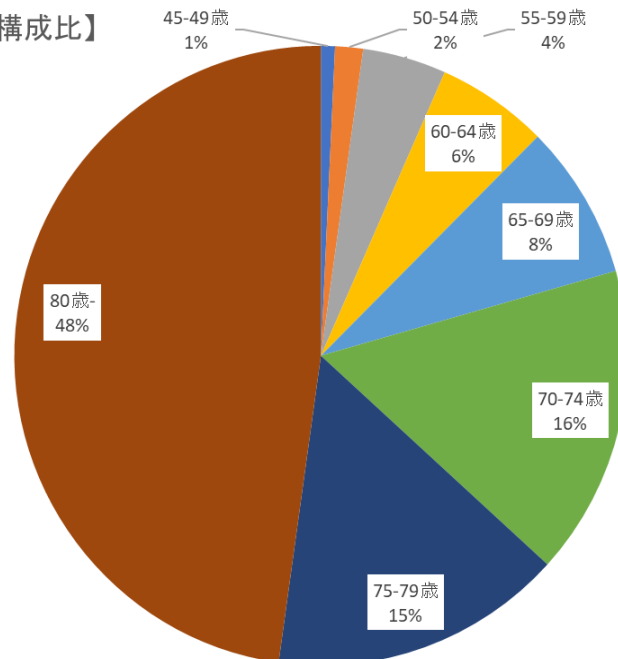
【年齢階層別死亡退院患者数】



【年齢階層別死亡患者数】



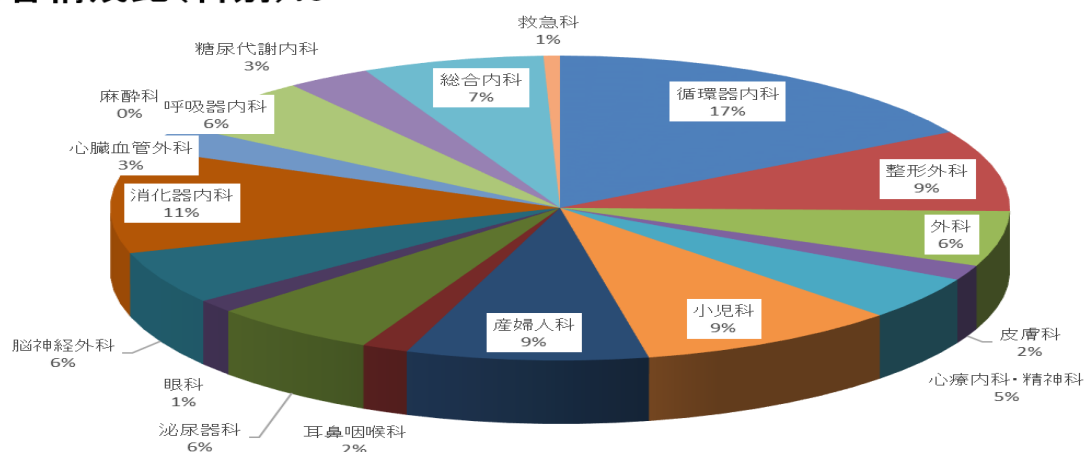
【死亡患者構成比】



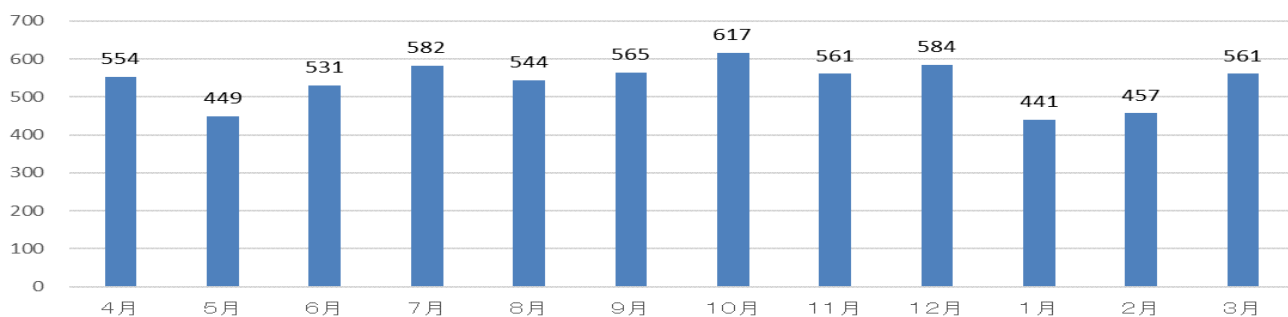
## 診療科別退院数(月別)

診療科	4月	5月	6月	7月	8月	9月	10月	11月	12月	1月	2月	3月
循環器内科	93	73	93	105	91	68	102	99	99	74	73	107
整形外科	53	42	49	47	41	40	58	42	66	31	35	52
外科	43	25	32	37	32	38	34	26	39	16	29	27
皮膚科	8	6	9	13	6	10	11	10	5	7	9	9
心療内科精神科	22	26	24	29	20	31	31	22	28	20	23	23
小児科	29	34	40	56	54	58	75	61	37	46	40	76
産婦人科	45	37	42	38	51	45	48	52	54	45	48	55
耳鼻咽喉科	10	9	10	10	11	4	10	5	5	14	7	12
泌尿器科	27	23	36	30	36	39	36	35	33	26	29	36
眼科	7	6	10	10	6	9	11	8	7	4	5	6
脳神経外科	36	32	21	30	25	30	30	29	38	29	34	30
消化器内科	82	40	60	72	56	77	62	59	52	48	42	63
心臓血管外科	12	12	17	16	18	18	19	15	21	10	10	10
麻酔科	0	0	0	0	0	0	0	0	0	0	0	0
呼吸器科	44	37	34	38	38	26	39	26	23	22	25	25
総合内科	12	10	14	9	14	16	11	31	37	20	13	7
救急科	28	35	39	37	39	54	33	38	38	28	32	20
糖尿病・代謝内科	3	2	1	5	6	2	7	3	2	1	3	3
合計	554	449	531	582	544	565	617	561	584	441	457	561

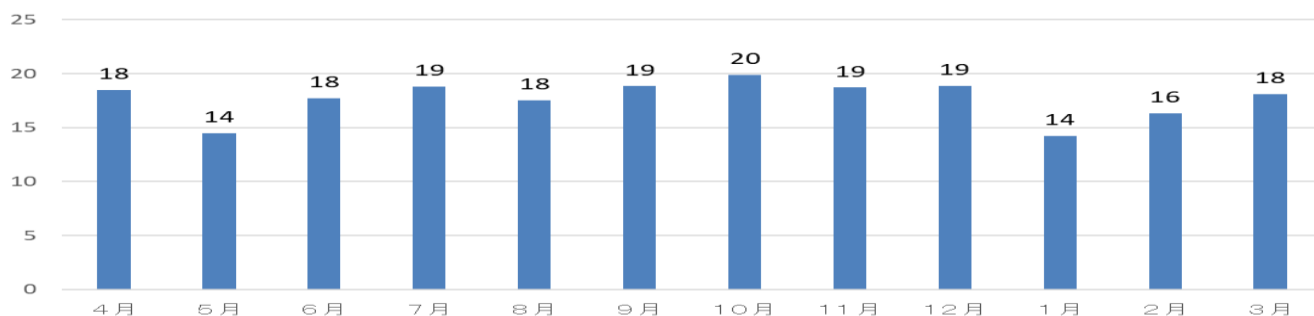
## 患者構成比(科別)%



## 月別退院患者数



## [1日あたりの平均退院患者数(土日含む)]



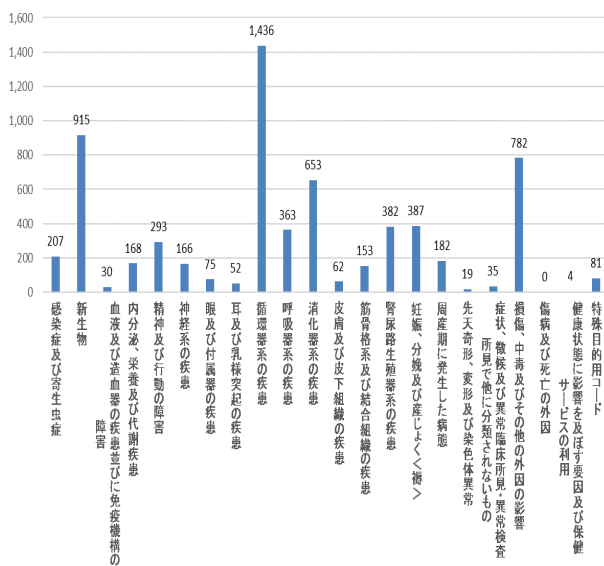
診断群分類別患者数

大分類	循環器	整形外科	外科	皮膚科	心療科	小児科	産婦人	耳鼻咽	泌尿器	眼科	脳神経	消化器	心臓血	麻酔科	呼吸器	総合内科	救急	糖尿病
感染症および寄生虫症	1	0	3	30	0	82	2	0	2	0	0	23	0	0	11	13	40	0
新生物	0	8	130	13	0	5	97	8	126	0	11	289	0	0	213	7	10	0
血液および造血系の疾患ならびに免疫機構の障害	3	0	0	0	0	9	2	1	1	0	0	6	0	0	1	3	4	0
内分泌、栄養および代謝疾患	27	4	0	1	0	11	0	1	15	18	0	0	0	0	4	16	36	35
精神および行動の障害	0	0	0	0	259	22	0	0	0	0	0	0	0	0	2	1	9	0
神経系の疾患	8	16	0	0	30	33	0	6	2	0	32	0	0	0	1	5	33	0
眼および付属器の疾患	0	0	0	0	0	3	0	1	0	70	0	0	0	0	0	1	0	0
耳および乳様突起の疾患	0	0	1	0	0	1	0	35	0	0	0	0	0	0	0	1	14	0
循環器系の疾患	979	4	0	2	0	14	0	0	2	0	249	7	145	0	11	3	20	0
呼吸器系の疾患	9	0	3	0	0	116	0	43	2	0	0	8	3	0	110	33	36	0
消化器系の疾患	1	0	232	1	0	15	5	6	6	0	0	370	0	0	1	5	11	0
皮膚および皮下組織の疾患	0	1	0	38	1	12	0	2	0	0	0	0	2	0	0	1	5	0
筋骨格系および結合組織の疾患	0	92	0	3	0	9	0	0	0	0	0	1	0	0	11	13	23	1
腎尿路生殖器系の疾患	9	0	2	0	0	23	67	0	210	0	0	5	2	0	3	12	46	1
妊娠、分娩および産褥	0	0	0	0	0	3	383	0	0	0	0	0	0	0	0	0	1	0
周産期に発生した病態	0	0	0	0	0	182	0	0	0	0	0	0	0	0	0	0	0	0
先天奇形、変形および染色体異常	0	0	1	0	0	11	0	2	3	0	2	0	0	0	0	0	0	0
症状、徴候および異常臨床所見・異常検査所見で他に分類されないもの	4	0	0	0	3	17	0	1	0	0	0	1	1	0	6	0	2	0
損傷、中毒およびその他の外因の影響	35	432	6	15	5	33	4	1	17	1	70	2	24	0	3	5	128	1
傷病および死亡の外因	0	0	0	0	0	0	0	0	0	0	0	0	0	0	0	0	0	0
健康状態に影響をおよぼす要因および保健サービスの利用	1	1	0	0	0	0	0	0	0	0	0	1	1	0	0	0	0	0
特殊目的用コード	0	0	0	0	0	5	0	0	0	0	0	0	0	0	0	75	1	0

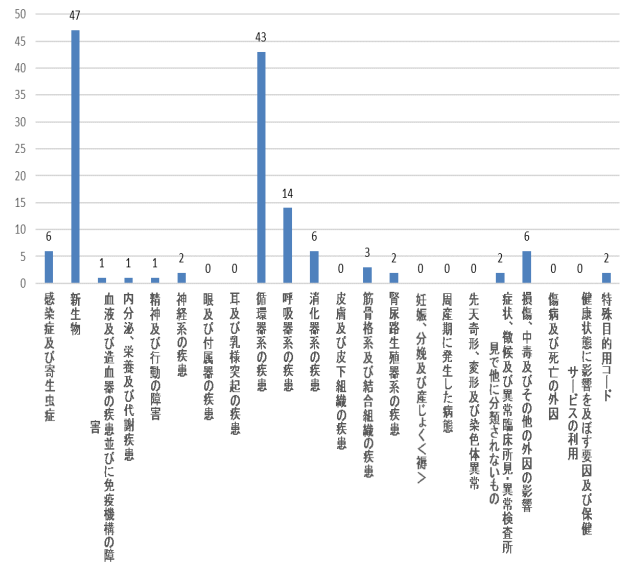
診断群分類別死亡患者数

大分類	循環器	整形外科	外科	皮膚科	心療科	小児科	産婦人	耳鼻咽	泌尿器	眼科	脳神経	消化器	心臓血	麻酔科	呼吸器	総合内科	救急	糖尿病
感染症および寄生虫症	0	0	0	0	0	0	0	0	0	0	0	1	0	0	2	0	3	0
新生物	0	0	5	0	0	0	1	0	2	0	0	20	0	0	15	2	2	0
血液および造血系の疾患ならびに免疫機構の障害	0	0	0	0	0	0	0	0	0	0	0	1	0	0	0	0	0	0
内分泌、栄養および代謝疾患	0	0	0	0	0	0	0	0	1	0	0	0	0	0	0	0	0	0
精神および行動の障害	0	0	0	0	1	0	0	0	0	0	0	0	0	0	0	0	0	0
神経系の疾患	0	0	0	0	1	0	0	0	0	0	0	0	0	0	0	0	1	0
眼および付属器の疾患	0	0	0	0	0	0	0	0	0	0	0	0	0	0	0	0	0	0
耳および乳様突起の疾患	0	0	0	0	0	0	0	0	0	0	0	0	0	0	0	0	0	0
循環器系の疾患	19	0	0	0	0	0	0	0	0	0	16	0	5	0	0	1	2	0
呼吸器系の疾患	2	0	0	0	0	0	0	0	0	0	0	1	0	0	10	1	0	0
消化器系の疾患	0	0	2	0	0	0	0	0	0	0	0	3	0	0	0	1	0	0
皮膚および皮下組織の疾患	0	0	0	0	0	0	0	0	0	0	0	0	0	0	0	0	0	0
筋骨格系および結合組織の疾患	0	0	0	0	0	0	0	0	0	0	0	0	0	0	1	2	0	0
腎尿路生殖器系の疾患	0	0	0	0	0	0	0	0	0	0	0	0	0	0	1	0	1	0
妊娠、分娩および産褥	0	0	0	0	0	0	0	0	0	0	0	0	0	0	0	0	0	0
周産期に発生した病態	0	0	0	0	0	0	0	0	0	0	0	0	0	0	0	0	0	0
先天奇形、変形および染色体異常	0	0	0	0	0	0	0	0	0	0	0	0	0	0	0	0	0	0
症状、徴候および異常臨床所見・異常検査所見で他に分類されないもの	0	0	0	0	0	0	0	0	0	0	0	0	0	0	1	0	1	0
損傷、中毒およびその他の外因の影響	0	0	0	0	0	0	0	0	2	0	3	0	0	0	0	0	1	0
傷病および死亡の外因	0	0	0	0	0	0	0	0	0	0	0	0	0	0	0	0	0	0
健康状態に影響をおよぼす要因および保健サービスの利用	0	0	0	0	0	0	0	0	0	0	0	0	0	0	0	0	0	0
特殊目的用コード	0	0	0	0	0	0	0	0	0	0	0	0	0	0	0	2	0	0

【診断群分類別患者数】



【診断群分類別死亡患者数】



2019年度 分類別入院患者 上位10疾患(疑いも含む)

	ICD-10	大分類	合計(延べ人数)
1	I00-I99	第Ⅸ章 循環器系の疾患	1436
2	C00-D48	第Ⅱ章 新生物	915
3	S00-T98	第ⅩⅨ章 損傷, 中毒およびその他の外因の影響	782
4	K00-K93	第ⅩⅠ章 消化器系の疾患	653
5	O00-O99	第ⅩⅤ章 妊娠, 分娩および産褥	387
6	N00-N99	第ⅩⅣ章 腎尿路生殖器系の疾患	382
7	J00-J99	第Ⅹ章 呼吸器系の疾患	362
8	F00-F99	第Ⅴ章 精神および行動の障害	293
9	A00-B99	第Ⅰ章 感染症および寄生虫症	207
10	P00-P96	第ⅩⅥ章 周産期に発生した病態	182

	ICD-10	中分類	合計(延べ人数)
1	O80	単胎自然分娩	234
2	I20	狭心症	215
3	I48	心房細動及び粗動	204
4	C34	気管支及び肺の悪性新生物<腫瘍>	193
5	I50	心不全	188
6	K80	胆石症	150
7	S72	大腿骨骨折	140
8	K63	脳梗塞	137
9	I21	急性心筋梗塞	91
10	S06	頭蓋内損傷	89

	ICD-10	小分類	合計(延べ人数)
1	O800	自然頭位分娩	234
2	I500	うっ血性心不全	173
3	I208	労作性狭心症	110
4	I480	発作性心房細動	96
5	I481	持続性心房細動	90
6	U071	COVID-19	81
7	N40	前立腺肥大症	69
8	S7210	大腿骨転子部骨折	66
9	D126	大腸腺腫	64
10	I201	冠攣縮性狭心症	62